

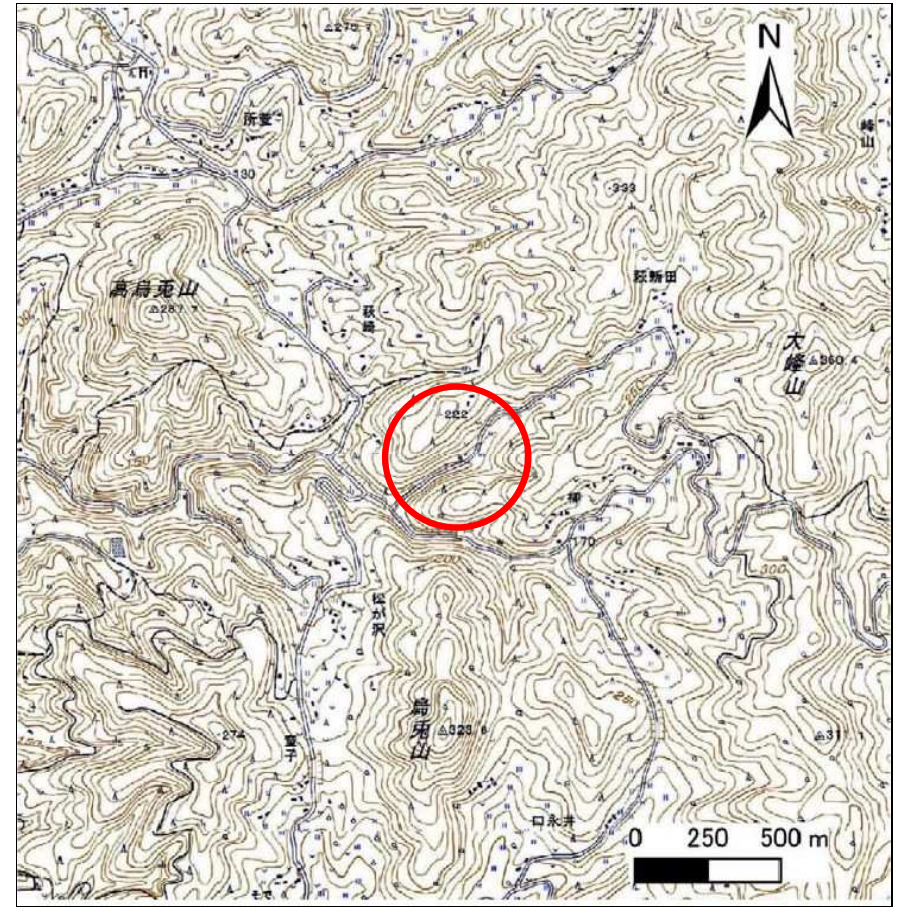
土砂災害防止に関する基礎調査(急傾斜地の崩壊)

表紙 概況、位置図

自然現象の種類	急傾斜地の崩壊
箇所番号	174E1001
箇所名	萩崎-4
所在地	岩手県一関市川崎町門崎字萩崎
調査機関	県南広域振興局千厩土木センター



位置図(S=1:200,000)



概況図(S=1:25,000)

急傾斜地の崩壊区域調書

様式3-1 危害のおそれのある土地、著しい危害のおそれのある土地の設定図

調査年度

平成28年度

急傾斜地の位置

箇所番号

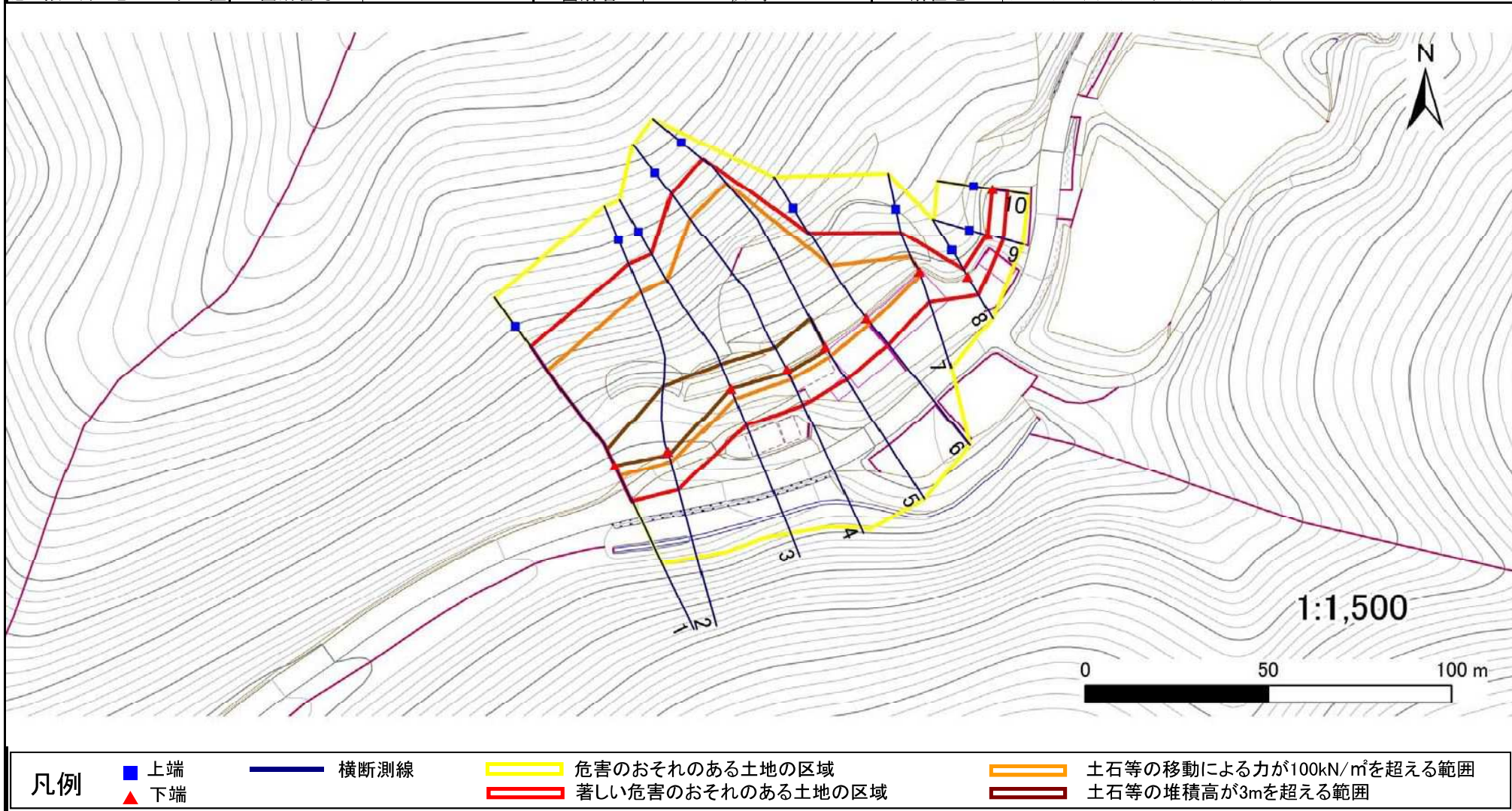
174E1001

箇所名

萩崎-4

所在地

岩手県一関市川崎町門崎字萩崎



急傾斜地の崩壊区域調書

様式3-2 建築物に作用すると想定される衝撃に関する事項(1/1)

調査年度

平成28年度

急傾斜地の位置		箇所番号		174E1001		箇所名		萩崎-4		所在地		岩手県一関市川崎町門崎字萩崎				
横断 測線 番号	急傾斜地の下端に隣接する土地								急傾斜地内							
	土石等の移動の高さと力の大きさ				土石等の堆積高さとの大きさ				土石等の移動の高さと力の大きさ				土石等の堆積高さとの大きさ			
	区分	高さ (m)	下端からの距離 (m)	力の大きさ (kN/m ²)	区分	下端からの水平 距離(m)	高さ (m)	力の大きさ (kN/m ²)	区分	高さ (m)	上端からの比高 (m)	力の大きさ (kN/m ²)	区分	上端からの比高 (m)	高さ (m)	力の大きさ (kN/m ²)
1	100kN/m ² を超える	1.00	0.00 ~ 3.12	149.80	3mを超える	0.00 ~ 0.09	3.05	15.39	100kN/m ² を超える	1.00	10.67 ~ 33.54	149.80	3mを超える	30.00 ~ 33.54	3.05	15.39
	それ以外	1.00	3.12 ~ 10.91	100.00	それ以外	0.09 ~ 10.91	3.00	15.16	それ以外	1.00	5.00 ~ 10.67	100.00	それ以外	5.00 ~ 30.00	3.00	15.16
2	100kN/m ² を超える	1.00	0.00 ~ 3.23	151.61	3mを超える	0.00 ~ 1.09	3.50	17.67	100kN/m ² を超える	1.00	10.75 ~ 42.56	151.61	3mを超える	30.00 ~ 42.56	3.50	17.67
	それ以外	1.00	3.23 ~ 11.01	100.00	それ以外	1.09 ~ 11.01	3.00	15.16	それ以外	1.00	5.00 ~ 10.75	100.00	それ以外	5.00 ~ 30.00	3.00	15.16
3	100kN/m ² を超える	1.00	0.00 ~ 3.08	149.02	3mを超える	0.00 ~ 0.03	3.02	15.25	100kN/m ² を超える	1.00	10.75 ~ 35.12	149.02	3mを超える	30.00 ~ 35.12	3.02	15.25
	それ以外	1.00	3.08 ~ 10.86	100.00	それ以外	0.03 ~ 10.86	3.00	15.16	それ以外	1.00	5.00 ~ 10.75	100.00	それ以外	5.00 ~ 30.00	3.00	15.16
4	100kN/m ² を超える	1.00	0.00 ~ 3.14	150.04	3mを超える	0.00 ~ 1.03	3.46	17.51	100kN/m ² を超える	1.00	10.86 ~ 44.51	150.04	3mを超える	40.00 ~ 44.51	3.46	17.51
	それ以外	1.00	3.14 ~ 10.92	100.00	それ以外	1.03 ~ 10.92	3.00	15.16	それ以外	1.00	5.00 ~ 10.86	100.00	それ以外	5.00 ~ 40.00	3.00	15.16
5	100kN/m ² を超える	1.00	0.00 ~ 2.94	146.67	3mを超える	0.00 ~ 0.94	3.41	17.24	100kN/m ² を超える	1.00	11.09 ~ 45.87	146.67	3mを超える	40.00 ~ 45.87	3.41	17.24
	それ以外	1.00	2.94 ~ 10.73	100.00	それ以外	0.94 ~ 10.73	3.00	15.16	それ以外	1.00	5.00 ~ 11.09	100.00	それ以外	5.00 ~ 40.00	3.00	15.16
6	100kN/m ² を超える	1.00	0.00 ~ 1.83	128.18	3mを超える	— ~ —	—	—	100kN/m ² を超える	1.00	11.65 ~ 22.52	128.18	3mを超える	— ~ —	—	—
	それ以外	1.00	1.83 ~ 9.62	100.00	それ以外	0.00 ~ 9.62	2.46	12.44	それ以外	1.00	5.00 ~ 11.65	100.00	それ以外	5.00 ~ 22.52	2.46	12.44
7	100kN/m ² を超える	1.00	0.00 ~ 1.15	117.32	3mを超える	— ~ —	—	—	100kN/m ² を超える	1.00	10.53 ~ 14.12	117.32	3mを超える	— ~ —	—	—
	それ以外	1.00	1.15 ~ 8.93	100.00	それ以外	0.00 ~ 8.93	2.18	11.02	それ以外	1.00	5.00 ~ 10.53	100.00	それ以外	5.00 ~ 14.12	2.18	11.02
8	100kN/m ² を超える	—	— ~ —	—	3mを超える	— ~ —	—	—	100kN/m ² を超える	—	— ~ —	—	3mを超える	— ~ —	—	—
	それ以外	1.00	0.00 ~ 5.94	74.38	それ以外	0.00 ~ 5.94	1.81	9.17	それ以外	1.00	5.00 ~ 6.81	74.38	それ以外	5.00 ~ 6.81	1.81	9.17
9	100kN/m ² を超える	—	— ~ —	—	3mを超える	— ~ —	—	—	100kN/m ² を超える	—	— ~ —	—	3mを超える	— ~ —	—	—
	それ以外	1.00	0.00 ~ 4.56	56.91	それ以外	0.00 ~ 4.56	1.89	9.57	それ以外	1.00	5.00 ~ 5.00	56.91	それ以外	5.00 ~ 5.00	1.89	9.57
10	100kN/m ² を超える	—	— ~ —	—	3mを超える	— ~ —	—	—	100kN/m ² を超える	—	— ~ —	—	3mを超える	— ~ —	—	—
	それ以外	1.00	0.00 ~ 4.36	54.43	それ以外	0.00 ~ 4.36	1.97	9.95	それ以外	1.00	5.00 ~ 5.00	54.43	それ以外	5.00 ~ 5.00	1.97	9.95
	100kN/m ² を超える		~		3mを超える	~			100kN/m ² を超える		~		3mを超える	~		
	それ以外		~		それ以外	~			それ以外		~		それ以外	~		
	100kN/m ² を超える		~		3mを超える	~			100kN/m ² を超える		~		3mを超える	~		
	それ以外		~		それ以外	~			それ以外		~		それ以外	~		
	100kN/m ² を超える		~		3mを超える	~			100kN/m ² を超える		~		3mを超える	~		
	それ以外		~		それ以外	~			それ以外		~		それ以外	~		
	100kN/m ² を超える		~		3mを超える	~			100kN/m ² を超える		~		3mを超える	~		
	それ以外		~		それ以外	~			それ以外		~		それ以外	~		