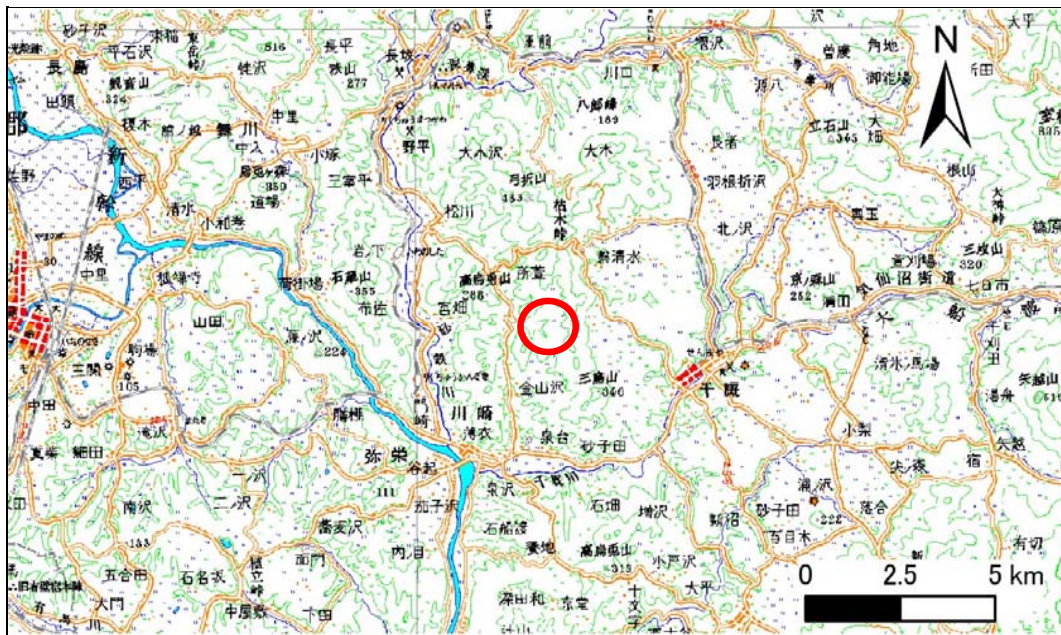


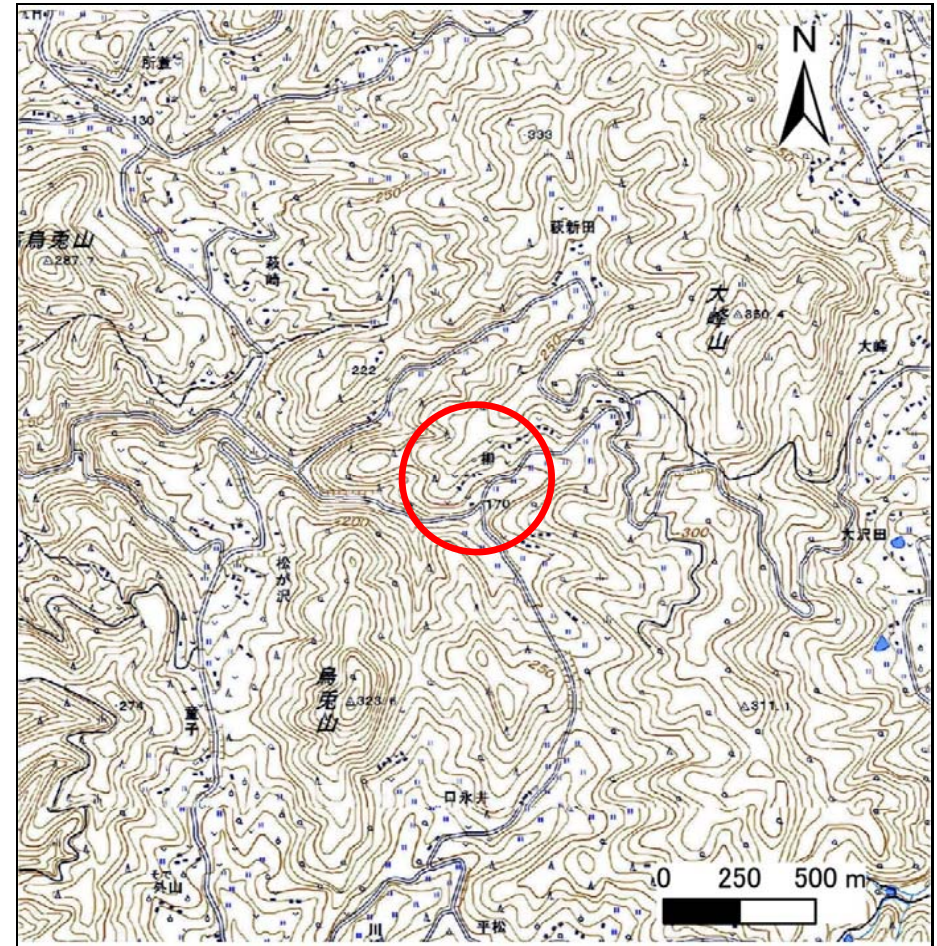
土砂災害防止に関する基礎調査(急傾斜地の崩壊)

表紙 概況、位置図

自然現象の種類	急傾斜地の崩壊
箇所番号	174B1033
箇所名	萩崎-3
所在地	岩手県一関市川崎町門崎字萩崎
調査機関	県南広域振興局千厩土木センター



位置図(S=1:200,000)



概況図(S=1:25,000)

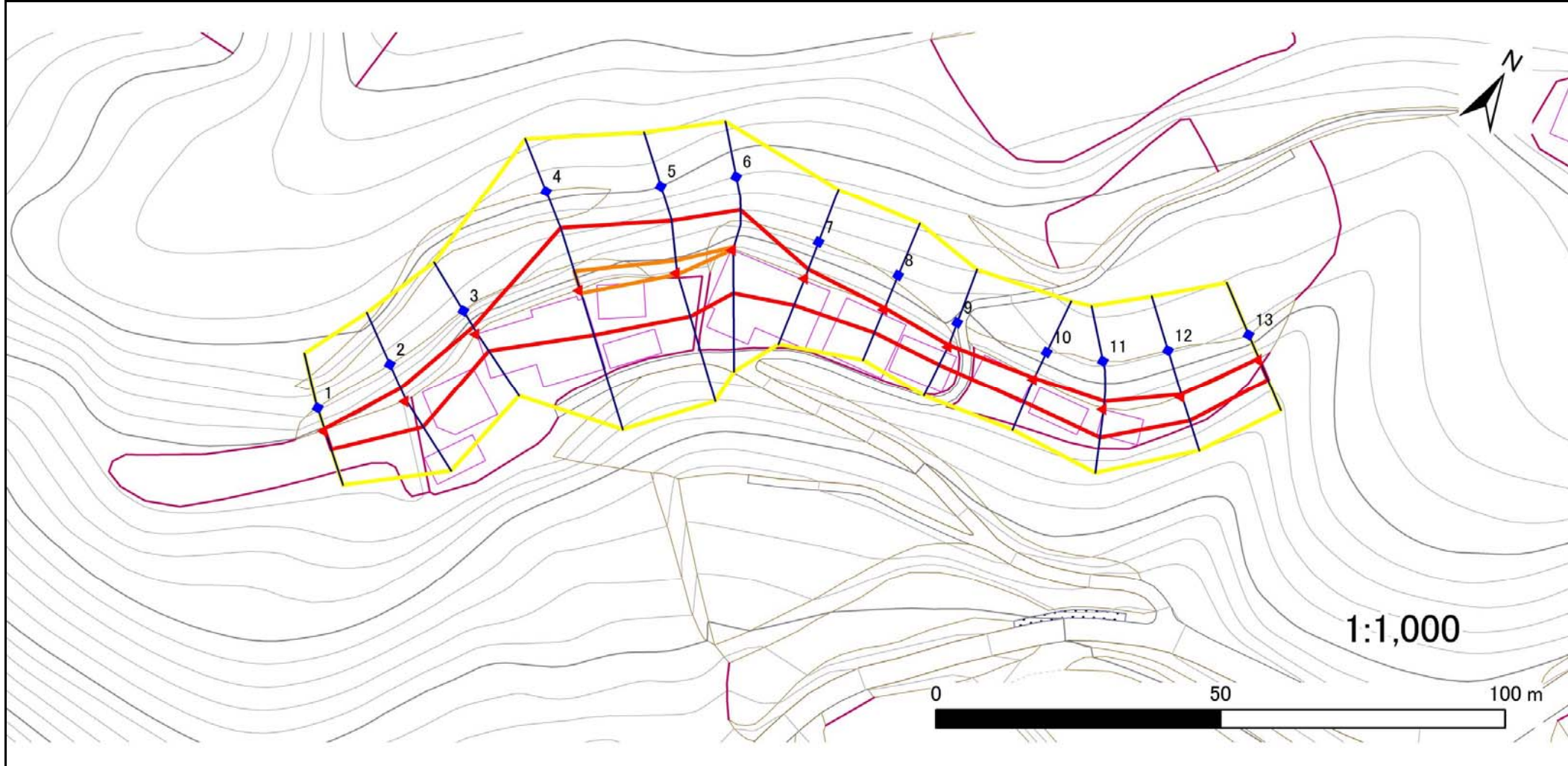
急傾斜地の崩壊区域調査

様式3-1 危害のおそれのある土地、著しい危害のおそれのある土地の設定図

調査年度

平成28年度

急傾斜地の位置 | 箇所番号 | 174B1033 | 箇所名 | 萩崎-3 | 所在地 | 岩手県一関市川崎町門崎字萩崎



凡例

■ 上端
▲ 下端

— 横断測線

— 危害のおそれのある土地の区域
— 著しい危害のおそれのある土地の区域

— 土石等の移動による力が100kN/m²を超える範囲
— 土石等の堆積高が3mを超える範囲

急傾斜地の崩壊区域調書

様式3-2 建築物に作用すると想定される衝撃に関する事項(1/1)

調査年度	平成28年度
------	--------

急傾斜地の位置		箇所番号		174B1033		箇所名		萩崎-3		所在地		岩手県一関市川崎町門崎字萩崎				
横断 測線 番号	急傾斜地の下端に隣接する土地								急傾斜地内							
	土石等の移動の高さと力の大きさ				土石等の堆積高さとの大きさ				土石等の移動の高さと力の大きさ				土石等の堆積高さとの大きさ			
	区分	高さ (m)	下端からの距離 (m)	力の大きさ (kN/m ²)	区分	下端からの水平 距離(m)	高さ (m)	力の大きさ (kN/m ²)	区分	高さ (m)	上端からの比高 (m)	力の大きさ (kN/m ²)	区分	上端からの比高 (m)	高さ (m)	力の大きさ (kN/m ²)
1	100kN/m ² を超える	—	— ~ —	—	3mを超える	— ~ —	—	—	100kN/m ² を超える	—	— ~ —	—	3mを超える	— ~ —	—	—
	それ以外	1.00	0.00 ~ 3.71	46.67	それ以外	0.00 ~ 3.71	2.18	11.03	それ以外	1.00	5.00 ~ 5.18	46.67	それ以外	5.00 ~ 5.18	2.18	11.03
2	100kN/m ² を超える	—	— ~ —	—	3mを超える	— ~ —	—	—	100kN/m ² を超える	—	— ~ —	—	3mを超える	— ~ —	—	—
	それ以外	1.00	0.00 ~ 5.70	71.27	それ以外	0.00 ~ 5.70	2.03	10.25	それ以外	1.00	5.00 ~ 7.45	71.27	それ以外	5.00 ~ 7.45	2.03	10.25
3	100kN/m ² を超える	—	— ~ —	—	3mを超える	— ~ —	—	—	100kN/m ² を超える	—	— ~ —	—	3mを超える	— ~ —	—	—
	それ以外	1.00	0.00 ~ 3.93	49.28	それ以外	0.00 ~ 3.93	2.33	11.77	それ以外	1.00	5.00 ~ 6.76	49.28	それ以外	5.00 ~ 6.76	2.33	11.77
4	100kN/m ² を超える	1.00	0.00 ~ 0.76	111.31	3mを超える	— ~ —	—	—	100kN/m ² を超える	1.00	10.68 ~ 13.04	111.31	3mを超える	— ~ —	—	—
	それ以外	1.00	0.76 ~ 8.54	100.00	それ以外	0.00 ~ 8.54	2.10	10.64	それ以外	1.00	5.00 ~ 10.68	100.00	それ以外	5.00 ~ 13.04	2.10	10.64
5	100kN/m ² を超える	1.00	0.00 ~ 0.53	107.85	3mを超える	— ~ —	—	—	100kN/m ² を超える	1.00	10.53 ~ 12.01	107.85	3mを超える	— ~ —	—	—
	それ以外	1.00	0.53 ~ 8.31	100.00	それ以外	0.00 ~ 8.31	2.18	11.04	それ以外	1.00	5.00 ~ 10.53	100.00	それ以外	5.00 ~ 12.01	2.18	11.04
6	100kN/m ² を超える	1.00	0.00 ~ 0.12	101.69	3mを超える	— ~ —	—	—	100kN/m ² を超える	1.00	10.61 ~ 10.91	101.69	3mを超える	— ~ —	—	—
	それ以外	1.00	0.12 ~ 7.90	100.00	それ以外	0.00 ~ 7.90	2.25	11.38	それ以外	1.00	5.00 ~ 10.61	100.00	それ以外	5.00 ~ 10.91	2.25	11.38
7	100kN/m ² を超える	—	— ~ —	—	3mを超える	— ~ —	—	—	100kN/m ² を超える	—	— ~ —	—	3mを超える	— ~ —	—	—
	それ以外	1.00	0.00 ~ 5.38	67.17	それ以外	0.00 ~ 5.38	1.95	9.84	それ以外	1.00	5.00 ~ 6.41	67.17	それ以外	5.00 ~ 6.41	1.95	9.84
8	100kN/m ² を超える	—	— ~ —	—	3mを超える	— ~ —	—	—	100kN/m ² を超える	—	— ~ —	—	3mを超える	— ~ —	—	—
	それ以外	1.00	0.00 ~ 4.75	59.21	それ以外	0.00 ~ 4.75	1.78	9.00	それ以外	1.00	5.00 ~ 5.00	59.21	それ以外	5.00 ~ 5.00	1.78	9.00
9	100kN/m ² を超える	—	— ~ —	—	3mを超える	— ~ —	—	—	100kN/m ² を超える	—	— ~ —	—	3mを超える	— ~ —	—	—
	それ以外	1.00	0.00 ~ 3.90	49.00	それ以外	0.00 ~ 3.90	2.10	10.62	それ以外	1.00	5.00 ~ 5.00	49.00	それ以外	5.00 ~ 5.00	2.10	10.62
10	100kN/m ² を超える	—	— ~ —	—	3mを超える	— ~ —	—	—	100kN/m ² を超える	—	— ~ —	—	3mを超える	— ~ —	—	—
	それ以外	1.00	0.00 ~ 4.66	58.06	それ以外	0.00 ~ 4.66	1.85	9.34	それ以外	1.00	5.00 ~ 5.00	58.06	それ以外	5.00 ~ 5.00	1.85	9.34
11	100kN/m ² を超える	—	— ~ —	—	3mを超える	— ~ —	—	—	100kN/m ² を超える	—	— ~ —	—	3mを超える	— ~ —	—	—
	それ以外	1.00	0.00 ~ 5.34	66.64	それ以外	0.00 ~ 0.00	1.69	8.55	それ以外	1.00	5.00 ~ 5.82	66.64	それ以外	5.00 ~ 5.82	1.69	8.55
12	100kN/m ² を超える	—	— ~ —	—	3mを超える	— ~ —	—	—	100kN/m ² を超える	—	— ~ —	—	3mを超える	— ~ —	—	—
	それ以外	1.00	0.00 ~ 4.72	58.87	それ以外	0.00 ~ 0.00	1.60	8.10	それ以外	1.00	5.00 ~ 5.13	58.87	それ以外	5.00 ~ 5.13	1.60	8.10
13	100kN/m ² を超える	—	— ~ —	—	3mを超える	— ~ —	—	—	100kN/m ² を超える	—	— ~ —	—	3mを超える	— ~ —	—	—
	それ以外	1.00	0.00 ~ 4.12	51.56	それ以外	0.00 ~ 4.12	2.04	10.32	それ以外	1.00	5.00 ~ 5.00	51.56	それ以外	5.00 ~ 5.00	2.04	10.32
	100kN/m ² を超える		~		3mを超える	~			100kN/m ² を超える		~		3mを超える	~		
	それ以外		~		それ以外	~			それ以外		~		それ以外	~		
	100kN/m ² を超える		~		3mを超える	~			100kN/m ² を超える		~		3mを超える	~		
	それ以外		~		それ以外	~			それ以外		~		それ以外	~		