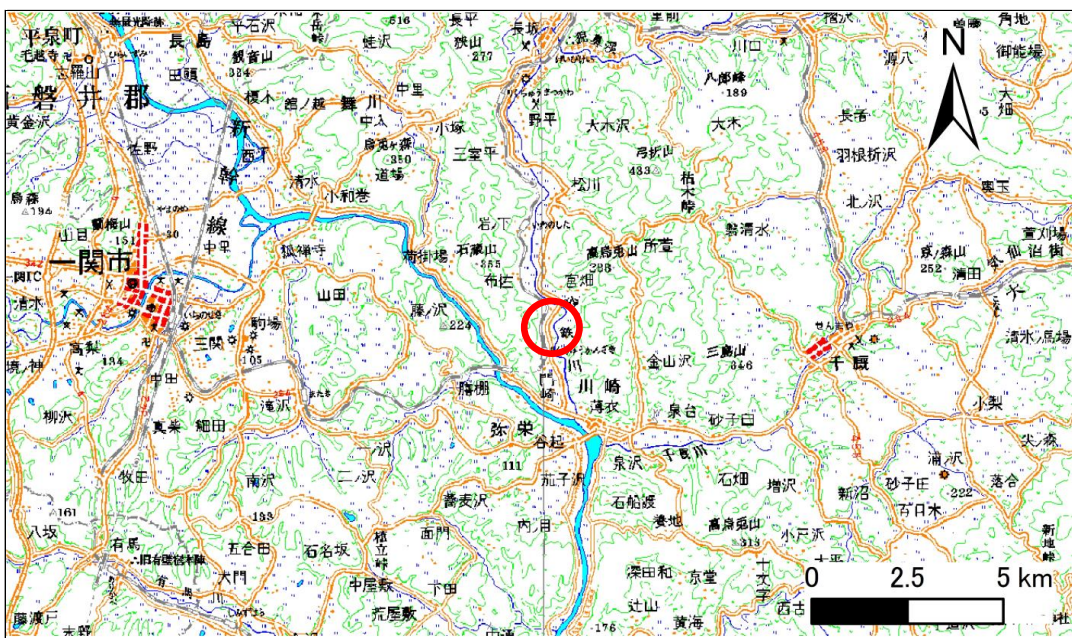


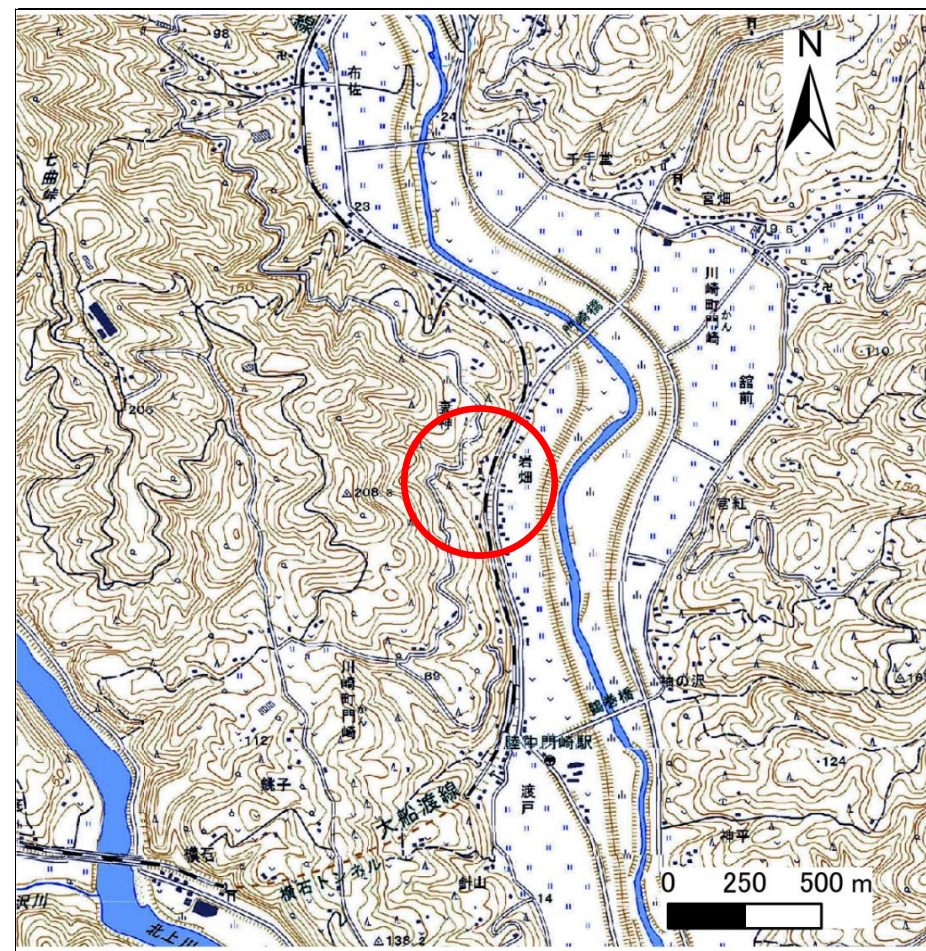
土砂災害防止に関する基礎調査(急傾斜地の崩壊)

表紙 概況、位置図

自然現象の種類	急傾斜地の崩壊
箇所番号	174B1021
箇所名	妻神-2
所在地	岩手県一関市川崎町門崎字妻神
調査機関	県南広域振興局千厩土木センター



位置図(S=1:200,000)



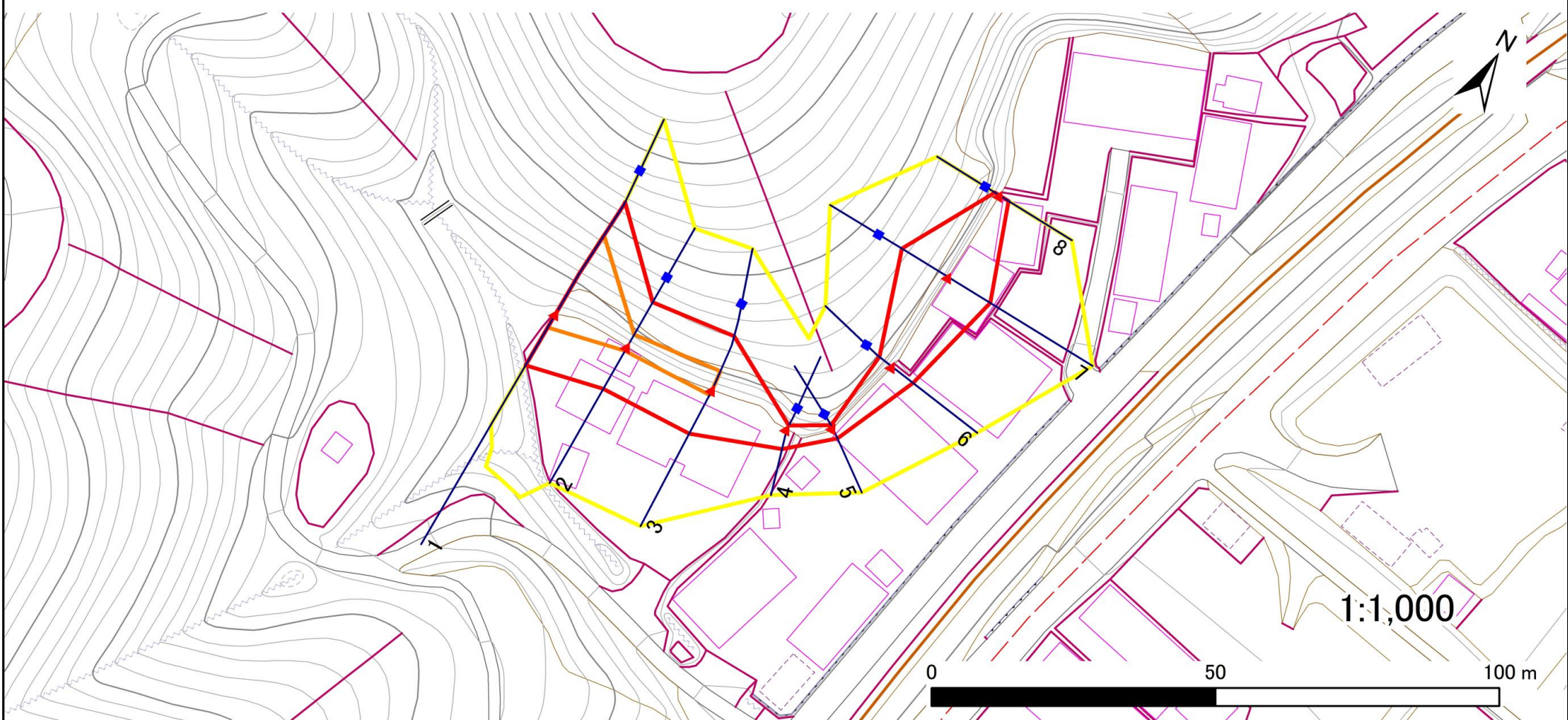
概況図(S=1:25,000)

急傾斜地の崩壊区域調査

様式3-1 危害のおそれのある土地、著しい危害のおそれのある土地の設定図

調査年度 平成28年度

急傾斜地の位置	箇所番号	箇所名	所在地
	174B1021	妻神-2	岩手県一関市川崎町門崎字妻神



凡例	■ 上端	— 横断測線	▭ 危害のおそれのある土地の区域	▭ 土石等の移動による力が100kN/m ² を超える範囲
	▲ 下端		▭ 著しい危害のおそれのある土地の区域	▭ 土石等の堆積高が3mを超える範囲

急傾斜地の崩壊区域調書

様式3-2 建築物に作用すると想定される衝撃に関する事項(1/1)

調査年度 平成28年度

急傾斜地の位置		箇所番号		174B1021		箇所名		妻神-2		所在地		岩手県一関市川崎町門崎字妻神				
横断 測線 番号	急傾斜地の下端に隣接する土地								急傾斜地内							
	土石等の移動の高さと力の大きさ				土石等の堆積高さとの大きさ				土石等の移動の高さと力の大きさ				土石等の堆積高さとの大きさ			
	区分	高さ (m)	下端からの距離 (m)	力の大きさ (kN/m ²)	区分	下端からの水平 距離(m)	高さ (m)	力の大きさ (kN/m ²)	区分	高さ (m)	上端からの比高 (m)	力の大きさ (kN/m ²)	区分	上端からの比高 (m)	高さ (m)	力の大きさ (kN/m ²)
1	100kN/m ² を超える	1.00	0.00 ~ 2.80	144.34	3mを超える	— ~ —	—	—	100kN/m ² を超える	1.00	10.55 ~ 23.69	144.34	3mを超える	— ~ —	—	—
	それ以外	1.00	2.80 ~ 10.59	100.00	それ以外	0.00 ~ 10.59	2.75	13.89	それ以外	1.00	5.00 ~ 10.55	100.00	それ以外	5.00 ~ 23.69	2.75	13.89
2	100kN/m ² を超える	1.00	0.00 ~ 0.80	111.93	3mを超える	— ~ —	—	—	100kN/m ² を超える	1.00	11.47 ~ 13.92	111.93	3mを超える	— ~ —	—	—
	それ以外	1.00	0.80 ~ 8.58	100.00	それ以外	0.00 ~ 8.58	2.42	12.21	それ以外	1.00	5.00 ~ 11.47	100.00	それ以外	5.00 ~ 13.92	2.42	12.21
3	100kN/m ² を超える	1.00	0.00 ~ 1.02	115.30	3mを超える	— ~ —	—	—	100kN/m ² を超える	1.00	10.65 ~ 13.69	115.30	3mを超える	— ~ —	—	—
	それ以外	1.00	1.02 ~ 8.80	100.00	それ以外	0.00 ~ 8.80	2.27	11.46	それ以外	1.00	5.00 ~ 10.65	100.00	それ以外	5.00 ~ 13.69	2.27	11.46
4	100kN/m ² を超える	—	— ~ —	—	3mを超える	— ~ —	—	—	100kN/m ² を超える	—	— ~ —	—	3mを超える	— ~ —	—	—
	それ以外	1.00	0.00 ~ 3.66	46.20	それ以外	0.00 ~ 3.66	2.31	11.66	それ以外	1.00	5.00 ~ 6.05	46.20	それ以外	5.00 ~ 6.05	2.31	11.66
5	100kN/m ² を超える	—	— ~ —	—	3mを超える	— ~ —	—	—	100kN/m ² を超える	—	— ~ —	—	3mを超える	— ~ —	—	—
	それ以外	1.00	0.00 ~ 2.05	28.27	それ以外	0.00 ~ 2.05	2.71	13.72	それ以外	1.00	5.00 ~ 6.29	28.27	それ以外	5.00 ~ 6.29	2.71	13.72
6	100kN/m ² を超える	—	— ~ —	—	3mを超える	— ~ —	—	—	100kN/m ² を超える	—	— ~ —	—	3mを超える	— ~ —	—	—
	それ以外	1.00	0.00 ~ 4.71	58.69	それ以外	0.00 ~ 4.71	2.40	12.14	それ以外	1.00	5.00 ~ 9.54	58.69	それ以外	5.00 ~ 9.54	2.40	12.14
7	100kN/m ² を超える	1.00	0.00 ~ 0.90	113.55	3mを超える	— ~ —	—	—	100kN/m ² を超える	1.00	11.97 ~ 14.96	113.55	3mを超える	— ~ —	—	—
	それ以外	1.00	0.90 ~ 8.69	100.00	それ以外	0.00 ~ 8.69	2.47	12.50	それ以外	1.00	5.00 ~ 11.97	100.00	それ以外	5.00 ~ 14.96	2.47	12.50
8	100kN/m ² を超える	—	— ~ —	—	3mを超える	— ~ —	—	—	100kN/m ² を超える	—	— ~ —	—	3mを超える	— ~ —	—	—
	それ以外	1.00	0.00 ~ 1.85	26.16	それ以外	0.00 ~ 1.85	2.87	14.52	それ以外	1.00	5.00 ~ 7.51	26.16	それ以外	5.00 ~ 7.51	2.87	14.52
	100kN/m ² を超える		~		3mを超える	~			100kN/m ² を超える		~		3mを超える	~		
	それ以外		~		それ以外	~			それ以外		~		それ以外	~		
	100kN/m ² を超える		~		3mを超える	~			100kN/m ² を超える		~		3mを超える	~		
	それ以外		~		それ以外	~			それ以外		~		それ以外	~		
	100kN/m ² を超える		~		3mを超える	~			100kN/m ² を超える		~		3mを超える	~		
	それ以外		~		それ以外	~			それ以外		~		それ以外	~		
	100kN/m ² を超える		~		3mを超える	~			100kN/m ² を超える		~		3mを超える	~		
	それ以外		~		それ以外	~			それ以外		~		それ以外	~		
	100kN/m ² を超える		~		3mを超える	~			100kN/m ² を超える		~		3mを超える	~		
	それ以外		~		それ以外	~			それ以外		~		それ以外	~		