

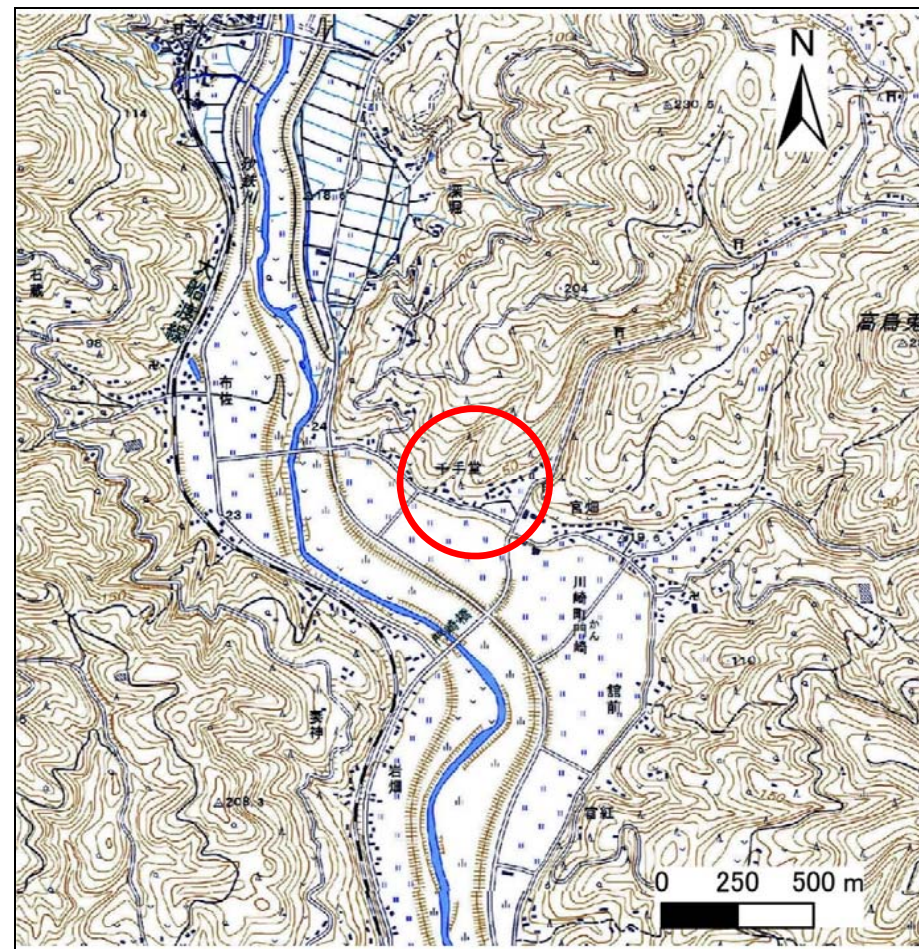
土砂災害防止に関する基礎調査(急傾斜地の崩壊)

表紙 概況、位置図

自然現象の種類	急傾斜地の崩壊
箇所番号	174B1015
箇所名	千手堂
所在地	岩手県一関市川崎町門崎字千手堂
調査機関	県南広域振興局千厩土木センター



位置図(S=1:200,000)



概況図(S=1:25,000)

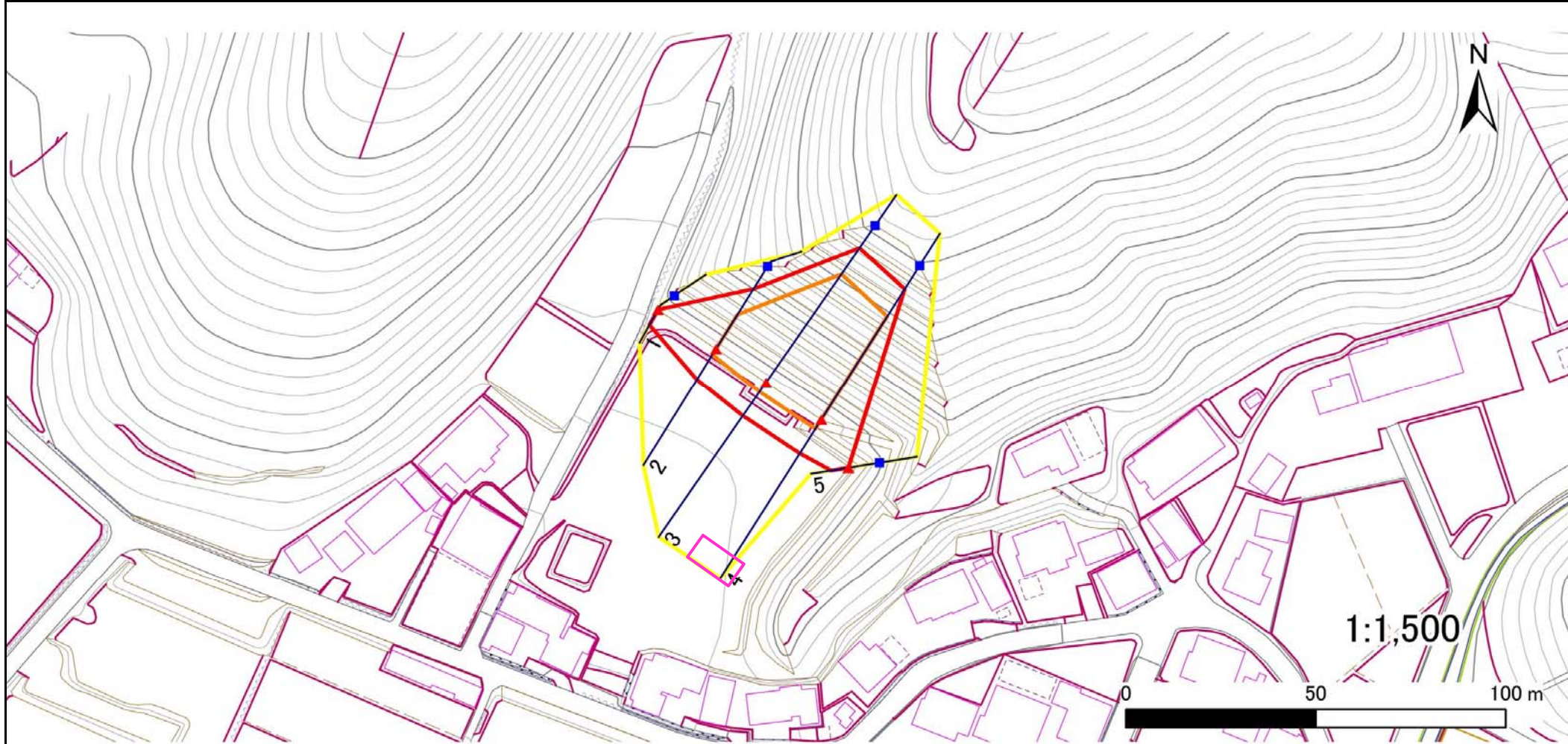
急傾斜地の崩壊区域調査

様式3-1 危害のおそれのある土地、著しい危害のおそれのある土地の設定図

調査年度

平成28年度

急傾斜地の位置	箇所番号	174B1015	箇所名	千手堂	所在地	岩手県一関市川崎町門崎字千手堂
---------	------	----------	-----	-----	-----	-----------------



凡例

- | | | | |
|------|--------|---------------------|--|
| ■ 上端 | — 横断測線 | ▭ 危害のおそれのある土地の区域 | ▭ 土石等の移動による力が100kN/m ² を超える範囲 |
| ▲ 下端 | | ▭ 著しい危害のおそれのある土地の区域 | ▭ 土石等の堆積高が3mを超える範囲 |

急傾斜地の崩壊区域調査

様式3-2 建築物に作用すると想定される衝撃に関する事項(1/1)

調査年度	平成28年度
------	--------

急傾斜地の位置		箇所番号 174B1015			箇所名 千手堂				所在地		岩手県一関市川崎町門崎字千手堂					
横断 測線 番号	急傾斜地の下端に隣接する土地								急傾斜地内							
	土石等の移動の高さと力の大きさ				土石等の堆積高さと力の大きさ				土石等の移動の高さと力の大きさ				土石等の堆積高さと力の大きさ			
	区分	高さ (m)	下端からの距離 (m)	力の大きさ (kN/m ²)	区分	下端からの水平 距離(m)	高さ (m)	力の大きさ (kN/m ²)	区分	高さ (m)	上端からの比高 (m)	力の大きさ (kN/m ²)	区分	上端からの比高 (m)	高さ (m)	力の大きさ (kN/m ²)
1	100kN/m ² を超える	—	— ~ —	—	3mを超える	— ~ —	—	—	100kN/m ² を超える	—	— ~ —	—	3mを超える	— ~ —	—	—
	それ以外	1.00	0.00 ~ 4.65	57.99	それ以外	0.00 ~ 4.65	1.85	9.36	それ以外	1.00	5.00 ~ 5.00	57.99	それ以外	5.00 ~ 5.00	1.85	9.36
2	100kN/m ² を超える	1.00	0.00 ~ 1.87	128.76	3mを超える	— ~ —	—	—	100kN/m ² を超える	1.00	10.69 ~ 18.26	128.76	3mを超える	— ~ —	—	—
	それ以外	1.00	1.87 ~ 9.65	100.00	それ以外	0.00 ~ 9.65	2.28	11.55	それ以外	1.00	5.00 ~ 10.69	100.00	それ以外	5.00 ~ 18.26	2.28	11.55
3	100kN/m ² を超える	1.00	0.00 ~ 3.04	148.35	3mを超える	0.00 ~ 0.02	3.01	15.20	100kN/m ² を超える	1.00	10.79 ~ 34.98	148.35	3mを超える	30.00 ~ 34.98	3.01	15.20
	それ以外	1.00	3.04 ~ 10.82	100.00	それ以外	0.02 ~ 10.82	3.00	15.16	それ以外	1.00	5.00 ~ 10.79	100.00	それ以外	5.00 ~ 30.00	3.00	15.16
4	100kN/m ² を超える	1.00	0.00 ~ 2.90	146.03	3mを超える	— ~ —	—	—	100kN/m ² を超える	1.00	10.86 ~ 33.00	146.03	3mを超える	— ~ —	—	—
	それ以外	1.00	2.90 ~ 10.69	100.00	それ以外	0.00 ~ 10.69	2.99	15.10	それ以外	1.00	5.00 ~ 10.86	100.00	それ以外	5.00 ~ 33.00	2.99	15.10
5	100kN/m ² を超える	—	— ~ —	—	3mを超える	— ~ —	—	—	100kN/m ² を超える	—	— ~ —	—	3mを超える	— ~ —	—	—
	それ以外	1.00	0.00 ~ 4.62	57.55	それ以外	0.00 ~ 0.00	1.60	8.07	それ以外	1.00	5.00 ~ 5.00	57.55	それ以外	5.00 ~ 5.00	1.60	8.07
	100kN/m ² を超える		~		3mを超える	~			100kN/m ² を超える		~		3mを超える	~		
	それ以外		~		それ以外	~			それ以外		~		それ以外	~		
	100kN/m ² を超える		~		3mを超える	~			100kN/m ² を超える		~		3mを超える	~		
	それ以外		~		それ以外	~			それ以外		~		それ以外	~		
	100kN/m ² を超える		~		3mを超える	~			100kN/m ² を超える		~		3mを超える	~		
	それ以外		~		それ以外	~			それ以外		~		それ以外	~		
	100kN/m ² を超える		~		3mを超える	~			100kN/m ² を超える		~		3mを超える	~		
	それ以外		~		それ以外	~			それ以外		~		それ以外	~		
	100kN/m ² を超える		~		3mを超える	~			100kN/m ² を超える		~		3mを超える	~		
	それ以外		~		それ以外	~			それ以外		~		それ以外	~		
	100kN/m ² を超える		~		3mを超える	~			100kN/m ² を超える		~		3mを超える	~		
	それ以外		~		それ以外	~			それ以外		~		それ以外	~		