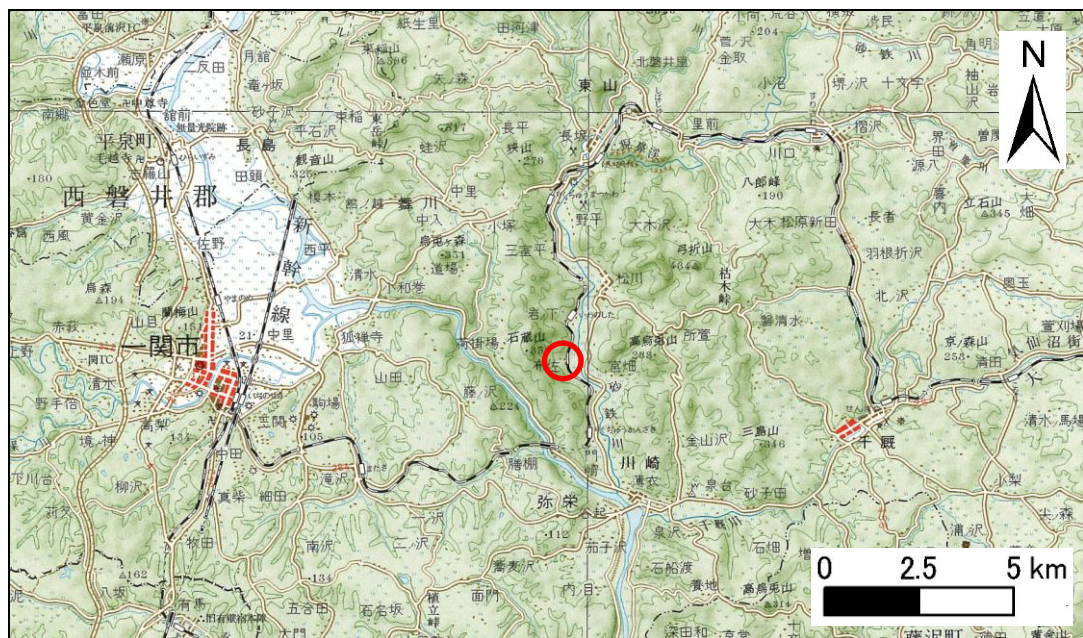


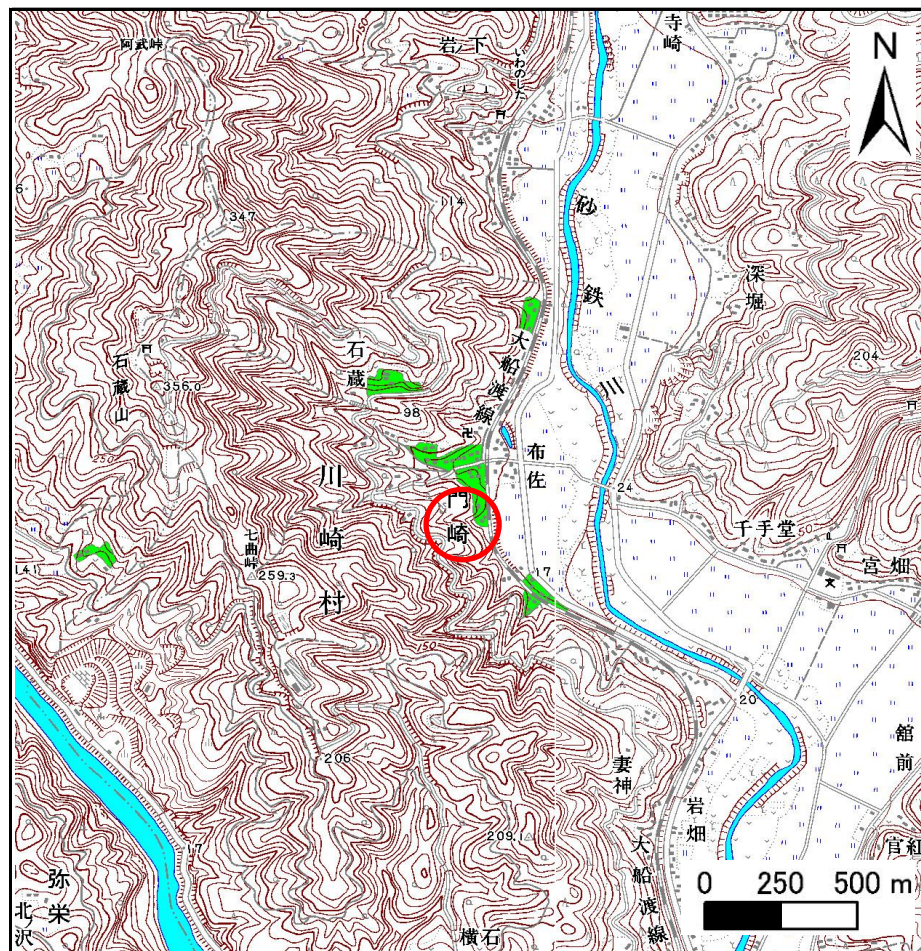
土砂災害防止に関する基礎調査(急傾斜地の崩壊)

表紙 概況、位置図

自然現象の種類	急傾斜地の崩壊
箇所番号	173B2017-2
箇所名	布佐(2)
所在地	一関市川崎町門崎字布佐
調査機関	岩手県南広域振興局土木部千厩土木センター



位置図(S=1:200,000)



概況図(S=1:25,000)

急傾斜地の崩壊区域調書

様式3-1 危害のおそれのある土地、著しい危害のおそれのある土地の設定図

調査年度

平成22年度

急傾斜地の位置

箇所番号

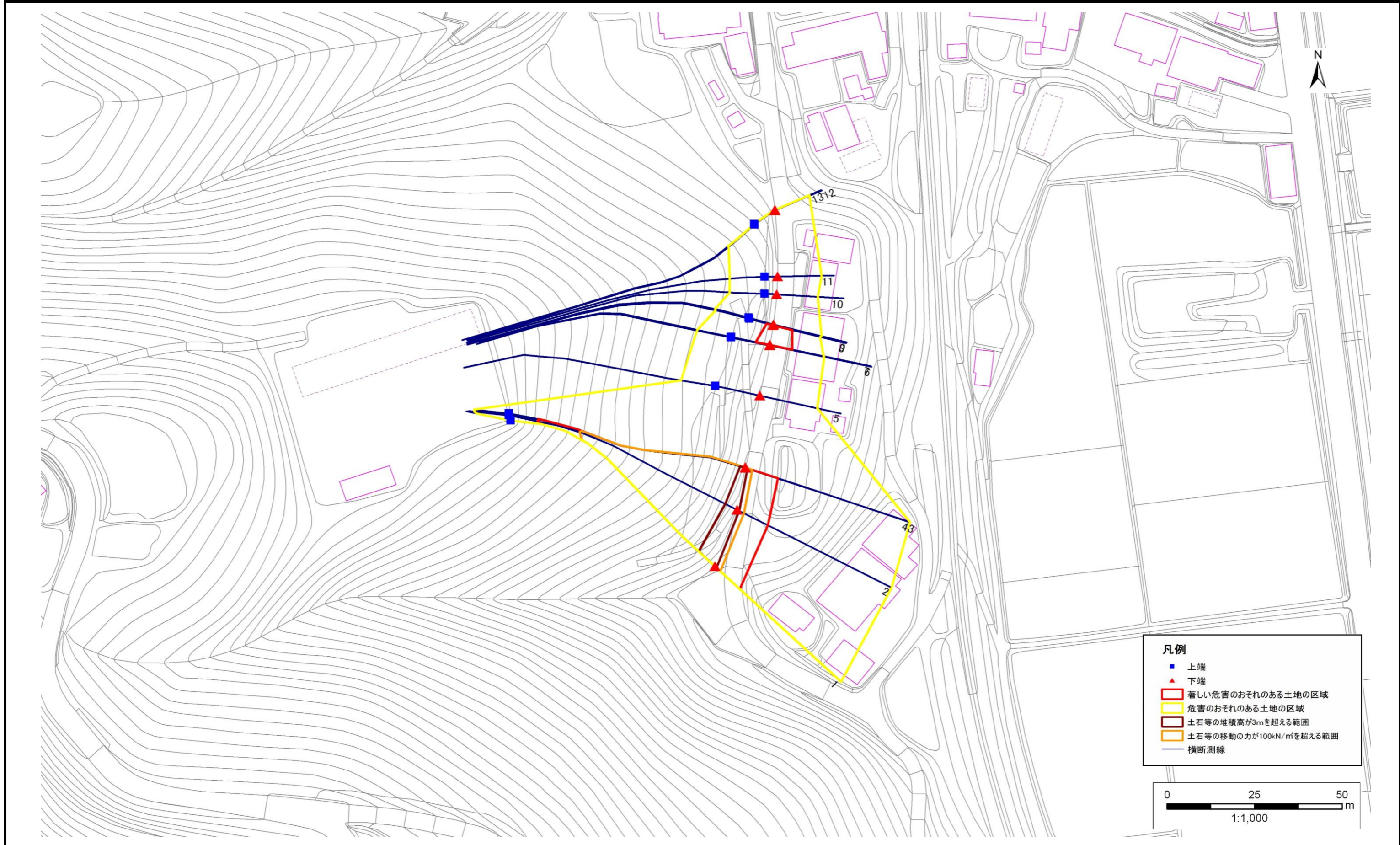
173B2017-2

箇所名

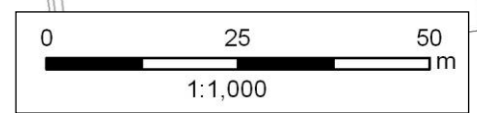
布佐(2)

所在地

一関市川崎町門崎字布佐



- 凡例**
- 上端
 - ▲ 下端
 - ▭ 著しい危害のおそれのある土地の区域
 - ▭ 危害のおそれのある土地の区域
 - ▭ 土石等の堆積高が3mを超える範囲
 - ▭ 土石等の移動の力が100kN/m²を超える範囲
 - 横断測線



急傾斜地の崩壊区域調査

様式3-2 建築物に作用すると想定される衝撃に関する事項(1/1)

調査年度 平成22年度

急傾斜地の位置		箇所番号		173B2017-2		箇所名		布佐(2)		所在地		一関市川崎町門崎字布佐				
横断 測線 番号	急傾斜地の下端に隣接する土地								急傾斜地内							
	土石等の移動の高さと力の大きさ				土石等の堆積高さとの大きさ				土石等の移動の高さと力の大きさ				土石等の堆積高さとの大きさ			
	区分	高さ (m)	下端からの距離 (m)	力の大きさ (kN/m ²)	区分	下端からの水平 距離(m)	高さ (m)	力の大きさ (kN/m ²)	区分	高さ (m)	上端からの比高 (m)	力の大きさ (kN/m ²)	区分	上端からの比高 (m)	高さ (m)	力の大きさ (kN/m ²)
1	100kN/m ² を超える	1.00	0.00 ~ 2.08	132.19	3mを超える	0.00 ~ 0.60	3.24	16.38	100kN/m ² を超える	1.00	12.56 ~ 43.78	132.19	3mを超える	40.00 ~ 43.78	3.24	16.38
	それ以外	1.00	2.08 ~ 9.86	100.00	それ以外	0.60 ~ 9.86	3.00	15.16	それ以外	1.00	5.00 ~ 12.56	100.00	それ以外	5.00 ~ 40.00	3.00	15.16
2	100kN/m ² を超える	1.00	0.00 ~ 2.18	133.78	3mを超える	0.00 ~ 0.64	3.26	16.47	100kN/m ² を超える	1.00	12.32 ~ 42.30	133.78	3mを超える	40.00 ~ 42.30	3.26	16.47
	それ以外	1.00	2.18 ~ 9.96	100.00	それ以外	0.64 ~ 9.96	3.00	15.16	それ以外	1.00	5.00 ~ 12.32	100.00	それ以外	5.00 ~ 40.00	3.00	15.16
3	100kN/m ² を超える	1.00	0.00 ~ 2.09	132.43	3mを超える	0.00 ~ 0.61	3.25	16.41	100kN/m ² を超える	1.00	12.47 ~ 40.91	132.43	3mを超える	40.00 ~ 40.91	3.25	16.41
	それ以外	1.00	2.09 ~ 9.88	100.00	それ以外	0.61 ~ 9.88	3.00	15.16	それ以外	1.00	5.00 ~ 12.47	100.00	それ以外	5.00 ~ 40.00	3.00	15.16
4	100kN/m ² を超える	1.00	0.00 ~ 2.08	132.16	3mを超える	- ~ -	-	-	100kN/m ² を超える	1.00	12.51 ~ 40.87	132.16	3mを超える	- ~ -	-	-
	それ以外	1.00	2.08 ~ 9.86	100.00	それ以外	0.00 ~ 9.86	2.80	14.15	それ以外	1.00	5.00 ~ 12.51	100.00	それ以外	5.00 ~ 40.87	2.80	14.15
5	100kN/m ² を超える	-	- ~ -	-	3mを超える	- ~ -	-	-	100kN/m ² を超える	-	- ~ -	-	3mを超える	- ~ -	-	-
	それ以外	-	- ~ -	-	それ以外	- ~ -	-	-	それ以外	-	- ~ -	-	それ以外	- ~ -	-	-
6	100kN/m ² を超える	-	- ~ -	-	3mを超える	- ~ -	-	-	100kN/m ² を超える	-	- ~ -	-	3mを超える	- ~ -	-	-
	それ以外	-	- ~ -	-	それ以外	- ~ -	-	-	それ以外	-	- ~ -	-	それ以外	- ~ -	-	-
7	100kN/m ² を超える	-	- ~ -	-	3mを超える	- ~ -	-	-	100kN/m ² を超える	-	- ~ -	-	3mを超える	- ~ -	-	-
	それ以外	1.00	0.00 ~ 6.57	82.85	それ以外	0.00 ~ 0.00	1.70	8.58	それ以外	1.00	5.00 ~ 7.91	82.85	それ以外	5.00 ~ 7.91	1.70	8.58
8	100kN/m ² を超える	-	- ~ -	-	3mを超える	- ~ -	-	-	100kN/m ² を超える	-	- ~ -	-	3mを超える	- ~ -	-	-
	それ以外	1.00	0.00 ~ 5.68	71.02	それ以外	0.00 ~ 5.68	1.95	9.87	それ以外	1.00	5.00 ~ 6.93	71.02	それ以外	5.00 ~ 6.93	1.95	9.87
9	100kN/m ² を超える	-	- ~ -	-	3mを超える	- ~ -	-	-	100kN/m ² を超える	-	- ~ -	-	3mを超える	- ~ -	-	-
	それ以外	-	- ~ -	-	それ以外	- ~ -	-	-	それ以外	-	- ~ -	-	それ以外	- ~ -	-	-
10	100kN/m ² を超える	-	- ~ -	-	3mを超える	- ~ -	-	-	100kN/m ² を超える	-	- ~ -	-	3mを超える	- ~ -	-	-
	それ以外	-	- ~ -	-	それ以外	- ~ -	-	-	それ以外	-	- ~ -	-	それ以外	- ~ -	-	-
11	100kN/m ² を超える	-	- ~ -	-	3mを超える	- ~ -	-	-	100kN/m ² を超える	-	- ~ -	-	3mを超える	- ~ -	-	-
	それ以外	-	- ~ -	-	それ以外	- ~ -	-	-	それ以外	-	- ~ -	-	それ以外	- ~ -	-	-
12	100kN/m ² を超える	-	- ~ -	-	3mを超える	- ~ -	-	-	100kN/m ² を超える	-	- ~ -	-	3mを超える	- ~ -	-	-
	それ以外	-	- ~ -	-	それ以外	- ~ -	-	-	それ以外	-	- ~ -	-	それ以外	- ~ -	-	-
13	100kN/m ² を超える	-	- ~ -	-	3mを超える	- ~ -	-	-	100kN/m ² を超える	-	- ~ -	-	3mを超える	- ~ -	-	-
	それ以外	1.00	0.00 ~ 5.08	63.34	それ以外	0.00 ~ 0.00	1.74	8.78	それ以外	1.00	5.00 ~ 5.42	63.34	それ以外	5.00 ~ 5.42	1.74	8.78
	100kN/m ² を超える		~		3mを超える	~			100kN/m ² を超える		~		3mを超える	~		
	それ以外		~		それ以外	~			それ以外		~		それ以外	~		