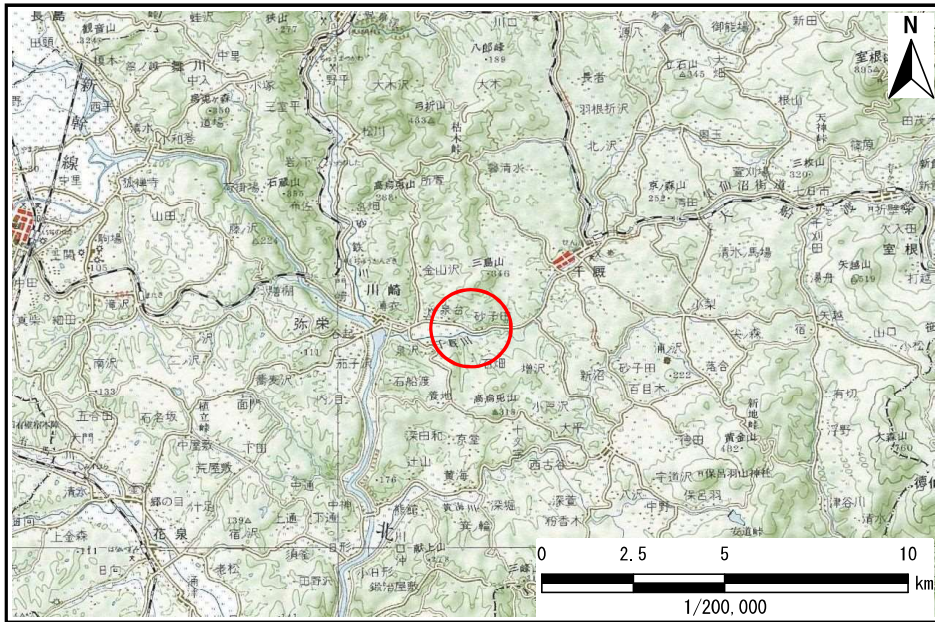


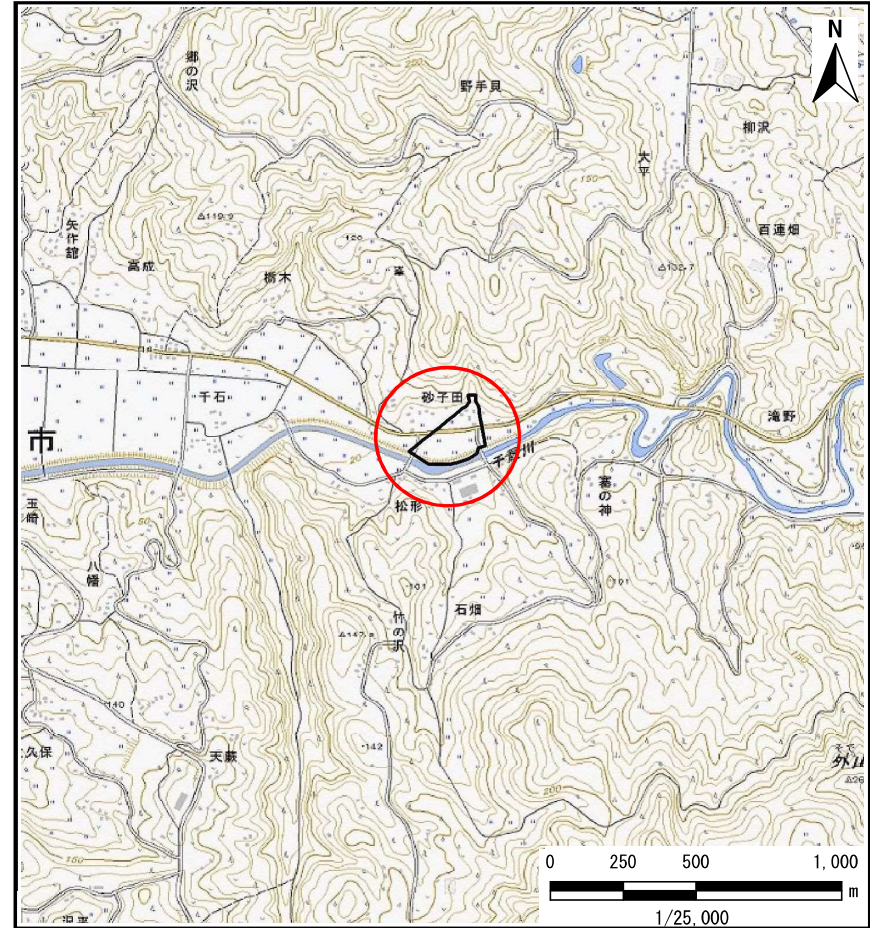
土砂災害防止に関する基礎調査(土石流)

表紙 位置,位置図

| | |
|---------|---------------------|
| 自然現象の種類 | 土石流 |
| 溪流番号 | B181114 |
| 水系名 | 北上川 |
| 河川名 | 千厩川 |
| 溪流名 | 砂子田の沢 |
| 所在地 | 一関市川崎町薄衣砂子田 |
| 調査機関 | 県南広域振興局土木部 千厩土木センター |



位置図(S=1:200,000)



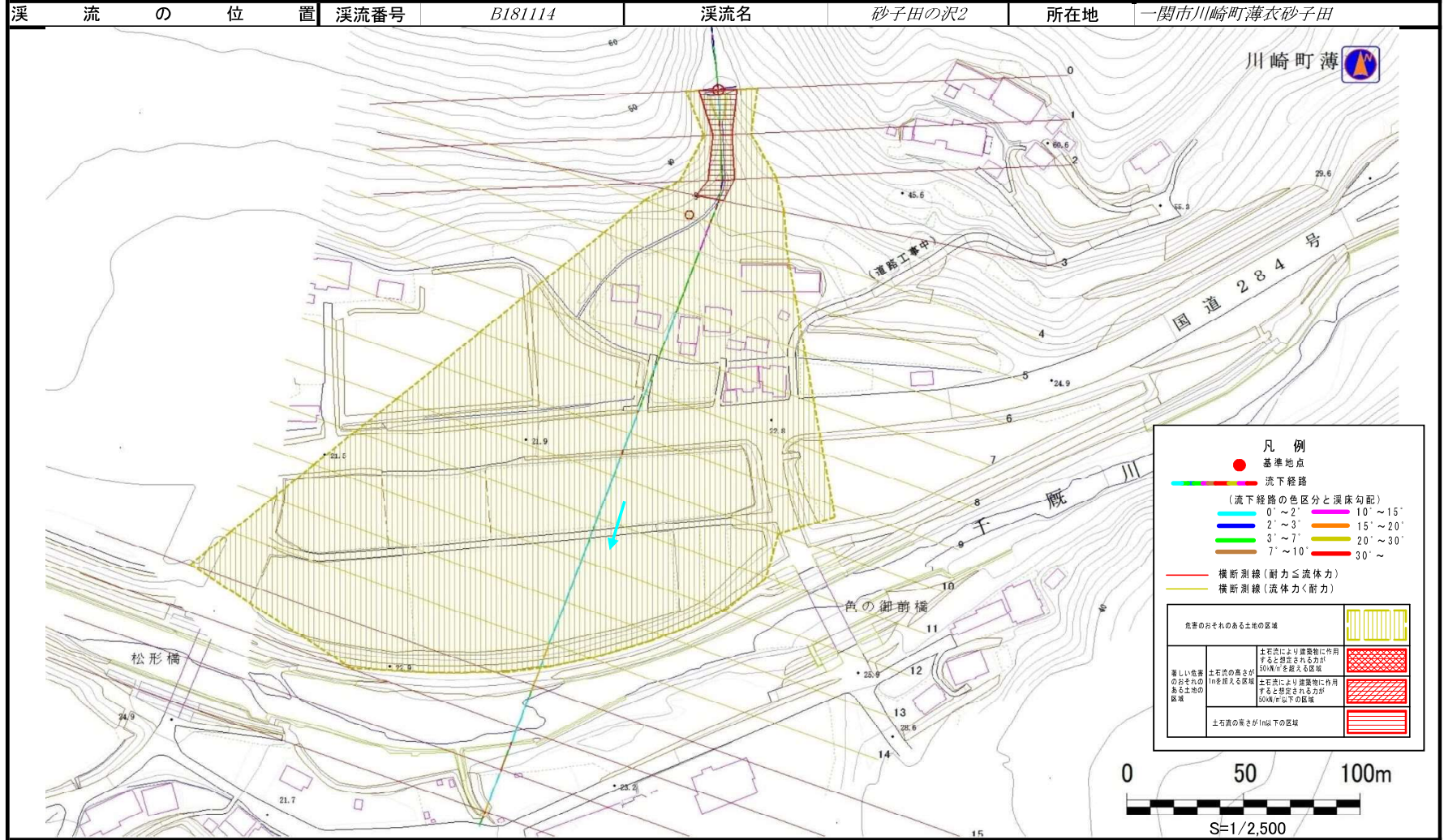
概況図(S=1:25,000)

国土地理院の電子地形図200000『一関』及び電子地形図25000『千厩南部』を掲載

土石流区域調査

様式3-1 危害のおそれのある土地、著しい危害のおそれのある土地の設定図

調査年度 平成30年度



土石流区域調書

様式3-2 建築物に作用すると想定される衝撃に関する事項

| | |
|------|--------|
| 調査年度 | 平成30年度 |
|------|--------|

| | | | | | | | |
|-------|------|---------|-----|--------|-----|-------------|--|
| 溪流の位置 | 溪流番号 | B181114 | 溪流名 | 砂子田の沢2 | 所在地 | 一関市川崎町薄衣砂子田 | |
|-------|------|---------|-----|--------|-----|-------------|--|

| 横断測線番号 | 土石流の高さh(m) | 土石流の流体力Fd(kN/m ²) | 建築物の耐力P2(kN/m ²) | 横断測線番号 | 土石流の高さh(m) | 土石流の流体力Fd(kN/m ²) | 建築物の耐力P2(kN/m ²) |
|--------|------------|-------------------------------|------------------------------|--------|------------|-------------------------------|------------------------------|
| No.0 | 0.56 | 16.37 | 12.50 | | | | |
| No.1 | 0.85 | 29.59 | 8.69 | | | | |
| No.2 | 0.68 | 20.89 | 10.48 | | | | |
| No.3 | 0.64 | 18.93 | 10.97 | | | | |
| No.4 | 0.46 | 10.85 | 14.78 | | | | |
| No.5 | 0.45 | 9.89 | 15.12 | | | | |
| No.6 | 0.43 | 8.49 | 15.59 | | | | |
| No.7 | 0.42 | 6.94 | 16.02 | | | | |
| No.8 | 0.42 | 5.85 | 16.20 | | | | |
| No.9 | 0.42 | 4.28 | 16.09 | | | | |
| No.10 | 0.42 | 4.31 | 16.13 | | | | |
| No.11 | 0.42 | 3.89 | 15.94 | | | | |
| No.12 | 0.45 | 2.76 | 15.06 | | | | |
| No.13 | 0.47 | 2.34 | 14.48 | | | | |
| No.14 | 0.48 | 2.26 | 14.34 | | | | |
| No.15 | 0.51 | 1.85 | 13.55 | | | | |
| No.16 | 0.50 | 1.88 | 13.64 | | | | |
| No.17 | 0.79 | 0.65 | 9.28 | | | | |
| No.18 | 1.41 | 1.50 | 5.96 | | | | |
| | | | | | | | |
| | | | | | | | |
| | | | | | | | |
| | | | | | | | |
| | | | | | | | |
| | | | | | | | |
| | | | | | | | |
| | | | | | | | |