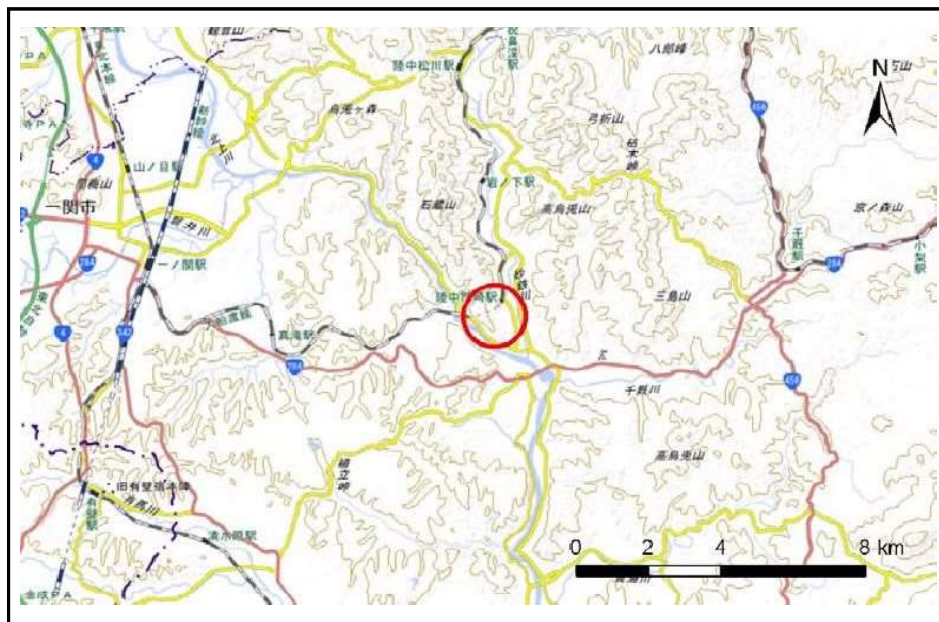


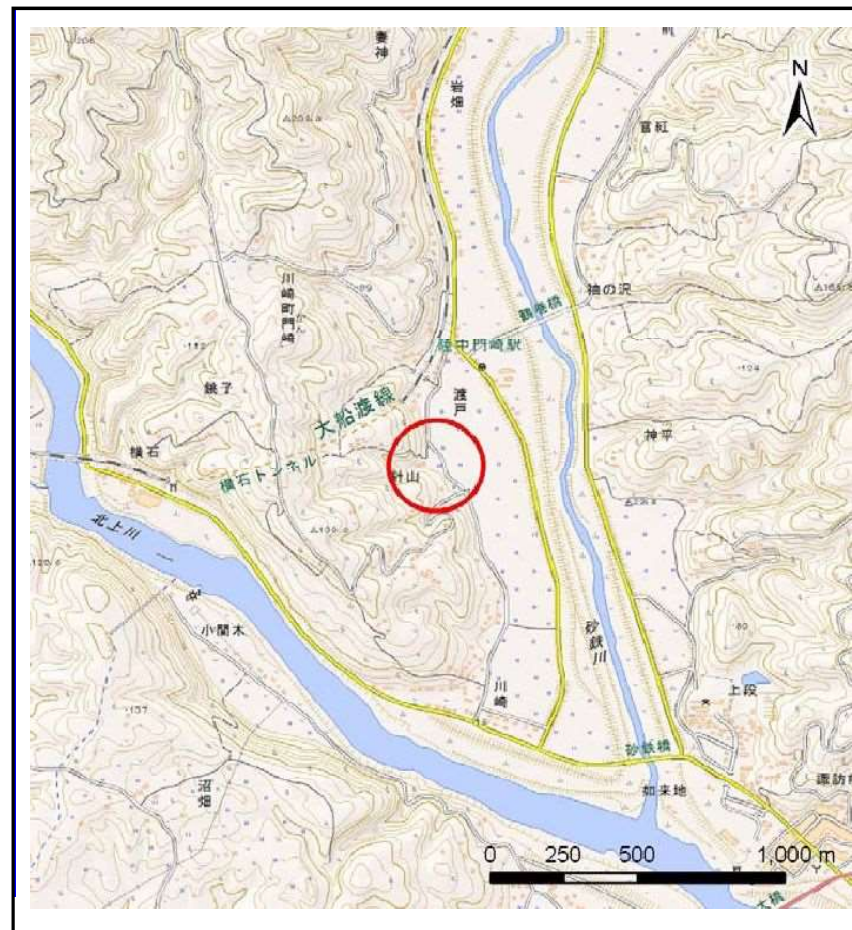
土砂災害防止に関する基礎調査(土石流)

表紙 位置,位置図

自然現象の種類	土石流
溪流番号	B181107
水系名	北上川
河川名	砂鉄川
溪流名	銚子の沢
所在地	一関市川崎町門崎銚子
調査機関	県南広域振興局土木部 千厩土木センター



位置図(S=1:200,000)



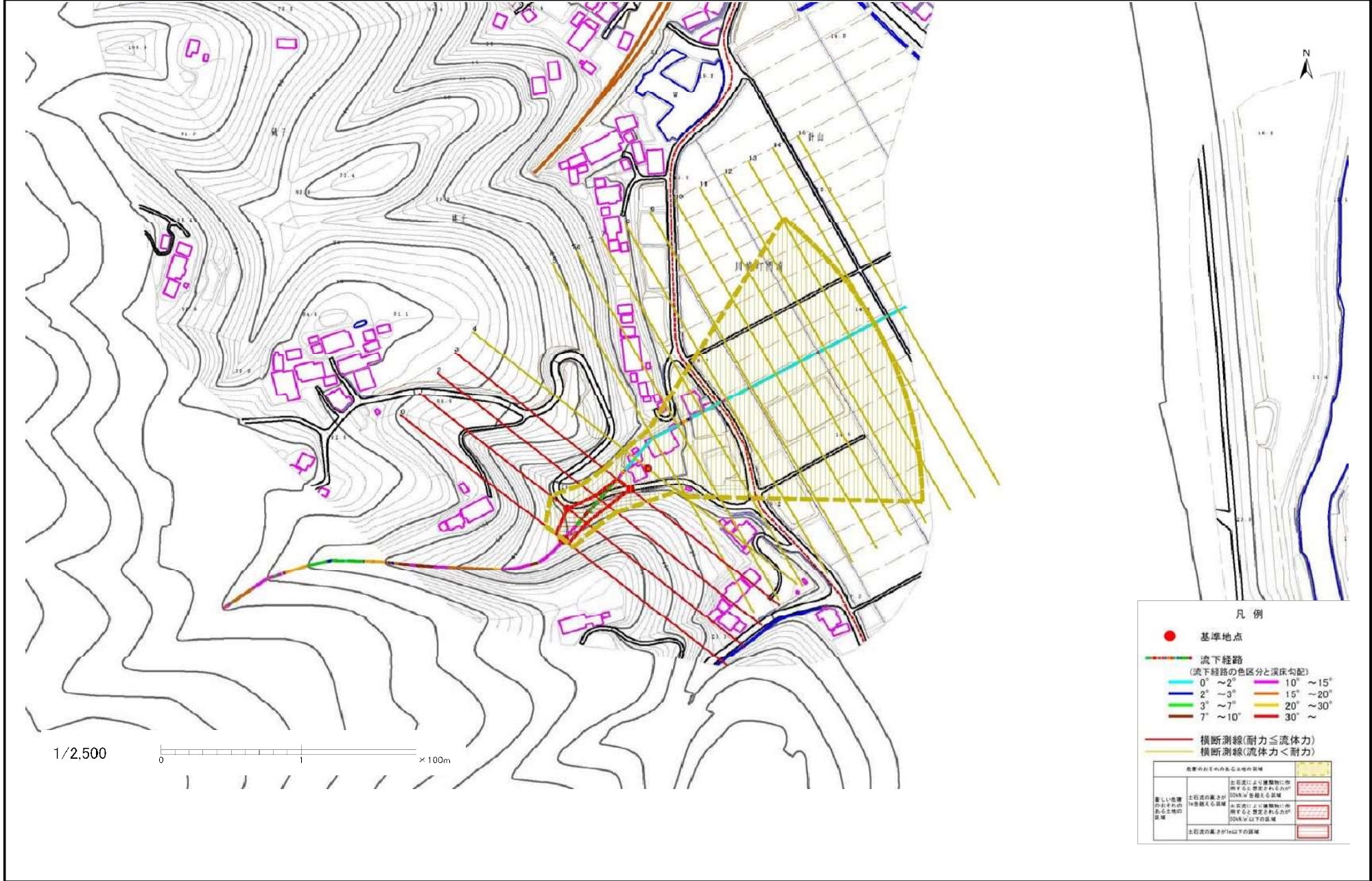
概況図(S=1:25,000)

土石流区域調査

様式3-1 危害のおそれのある土地、著しい危害のおそれのある土地の設定図

調査年度 平成29年度

溪流の位置 溪流番号 B181107 溪流名 針山の沢2 所在地 一関市川崎町門崎針山



凡例

- 基準地点
- 流下経路 (流下経路の色区分と床勾配)
 - 0° ~ 2°
 - 2° ~ 3°
 - 3° ~ 7°
 - 7° ~ 10°
 - 10° ~ 15°
 - 15° ~ 20°
 - 20° ~ 30°
 - 30° ~
- 横断測線(耐力 ≤ 流体力)
- 横断測線(流体力 < 耐力)

危害のおそれのある土地の区域	
土砂流により建築物に作用すると想定される区域	[Pattern]
土砂流の量が50kN/mを超えうる区域	[Pattern]
土砂流により建築物に作用すると想定される区域	[Pattern]
土砂流の量が50kN/m以下	[Pattern]
土砂流の量が10kN/m以下の区域	[Pattern]

土石流区域調査書

様式3-2 建築物に作用すると想定される衝撃に関する事項

調査年度 平成29年度

溪流の位置
溪流番号 *B181107*
溪流名 *針山の沢2*
所在地 *一関市川崎町門崎針山*

横断測線番号	土石流の高さh(m)	土石流の流体力Fd(kN/m ²)	建築物の耐力P2(kN/m ²)	横断測線番号	土石流の高さh(m)	土石流の流体力Fd(kN/m ²)	建築物の耐力P2(kN/m ²)
No.0	0.91	32.51	8.25				
No.1	0.54	15.70	12.86				
No.2	0.84	29.16	8.81				
No.3	0.52	13.19	13.19				
No.4	0.51	11.98	13.52				
No.5	0.49	9.97	14.04				
No.6	0.47	7.70	14.51				
No.7	0.47	7.01	14.59				
No.8	0.47	6.02	14.63				
No.9	0.47	5.13	14.54				
No.10	0.48	4.18	14.23				
No.11	0.50	3.33	13.69				
No.12	0.53	2.70	13.04				
No.13	0.53	2.67	13.01				
No.14	0.59	1.98	11.93				