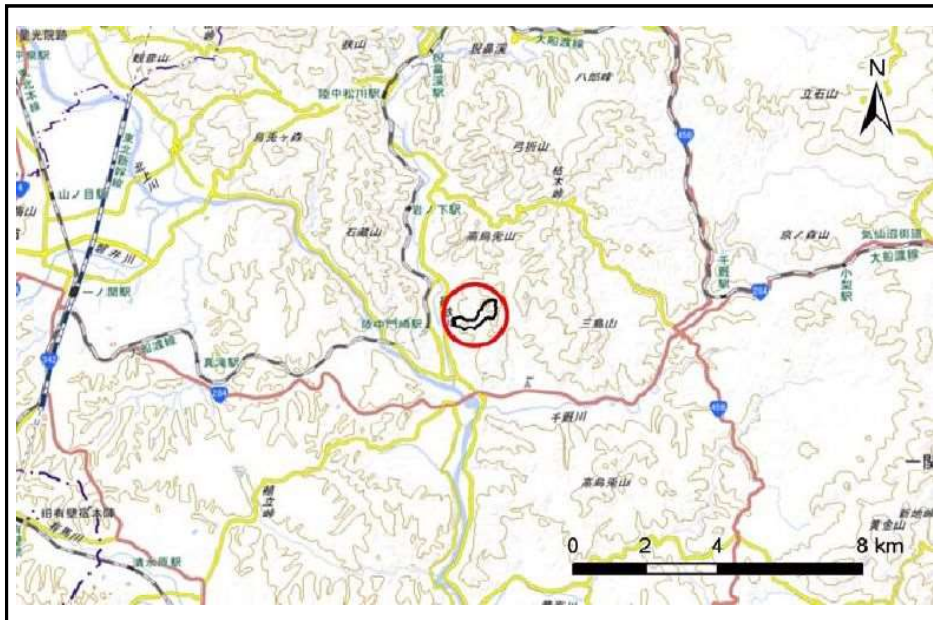


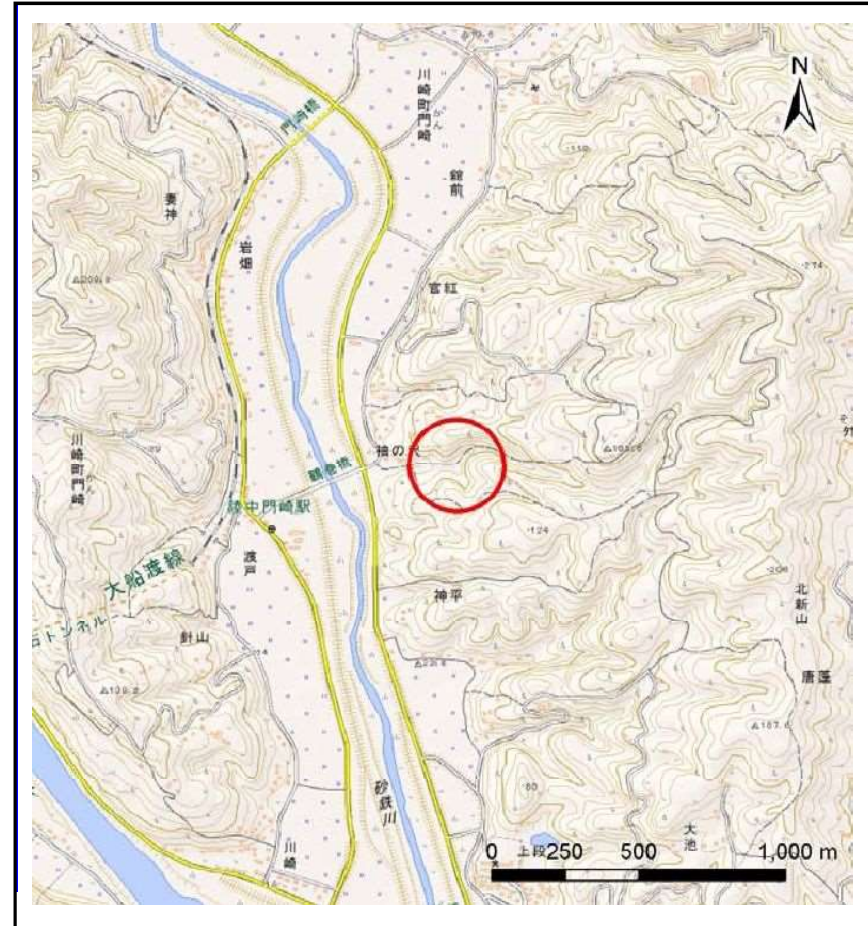
# 土砂災害防止に関する基礎調査(土石流)

表紙 位置,位置図

自然現象の種類	土石流
溪流番号	B181102
水系名	北上川
河川名	砂鉄川
溪流名	官紅の沢
所在地	一関市川崎町門崎官紅
調査機関	県南広域振興局土木部 千厩土木センター



位置図(S=1:200,000)



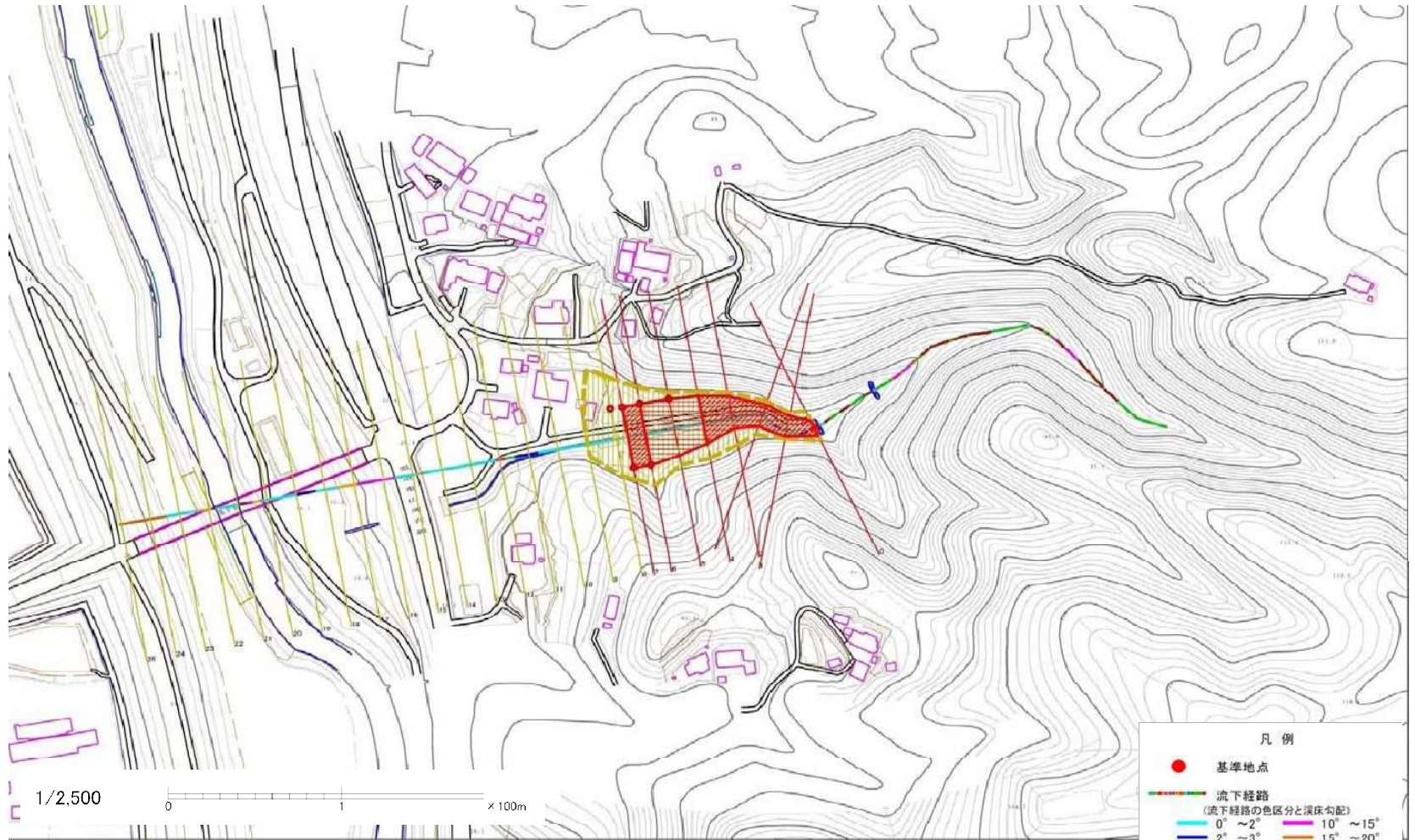
概況図(S=1:25,000)

# 土石流区域調書

様式3-1 危害のおそれのある土地、著しい危害のおそれのある土地の設定図

調査年度 平成29年度

溪流の位置 溪流番号 B181102 溪流名 袖の沢 所在地 一関市川崎町門崎袖の沢



凡例

- 基準地点
- 流下経路  
(流下経路の色区分と溪床勾配)
- 0° ~ 2° 10° ~ 15°
- 2° ~ 3° 15° ~ 20°
- 3° ~ 7° 20° ~ 30°
- 7° ~ 10° 30° ~ 30°
- 横断測線(耐力 ≤ 流体力)
- 横断測線(流体力 < 耐力)

危害のおそれのある土地の区域	
土砂流により建築物に作用すると想定される区域	[Red hatched pattern]
著しい危害のおそれのある土地の区域	[Orange hatched pattern]
土砂流の量が50t/m以下で建築物に作用すると想定される区域	[Yellow hatched pattern]
土砂流の量が50t/m以下の区域	[Light yellow hatched pattern]
土砂流の量が10t/m以下の区域	[White hatched pattern]



