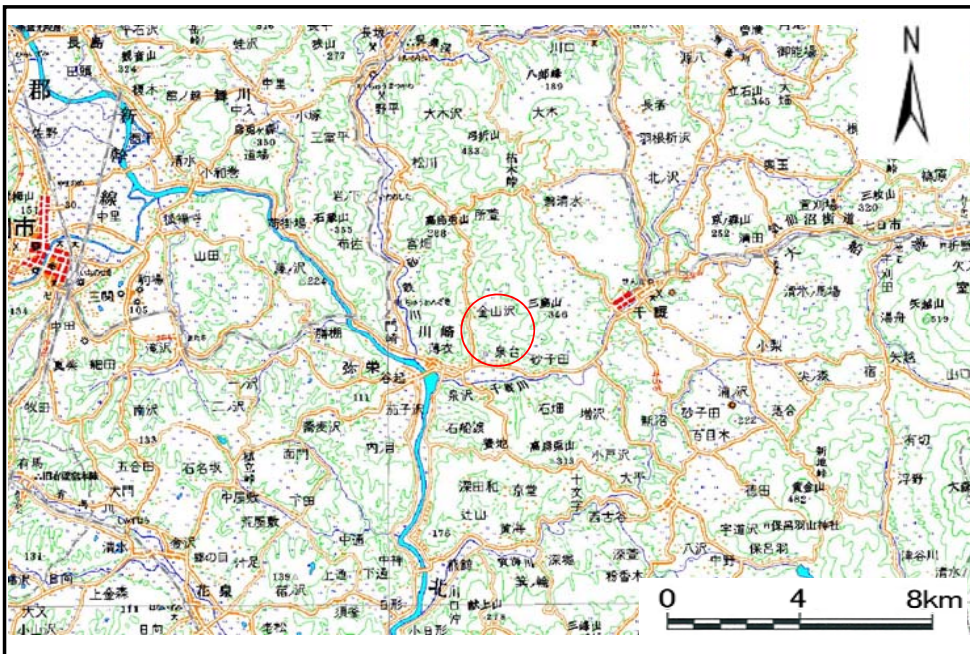


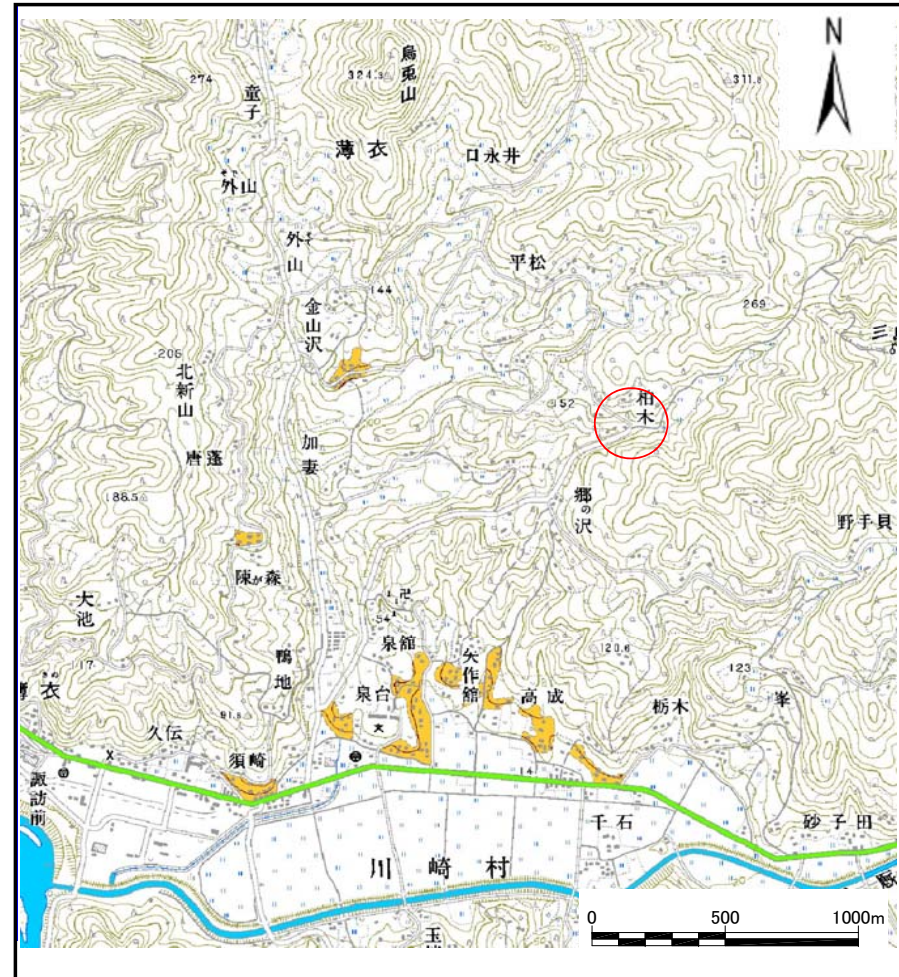
土砂災害防止に関する基礎調査(土石流)

表紙 位置位置図

自然現象の種類	土石流
溪流番号	B181101
水系名	北上川
河川名	千厩川
溪流名	柏の沢
所在地	岩手県一関市川崎町薄衣字柏木
調査機関	岩手県南広域振興局土木部千厩土木センター



位置図(S=1:200,000)



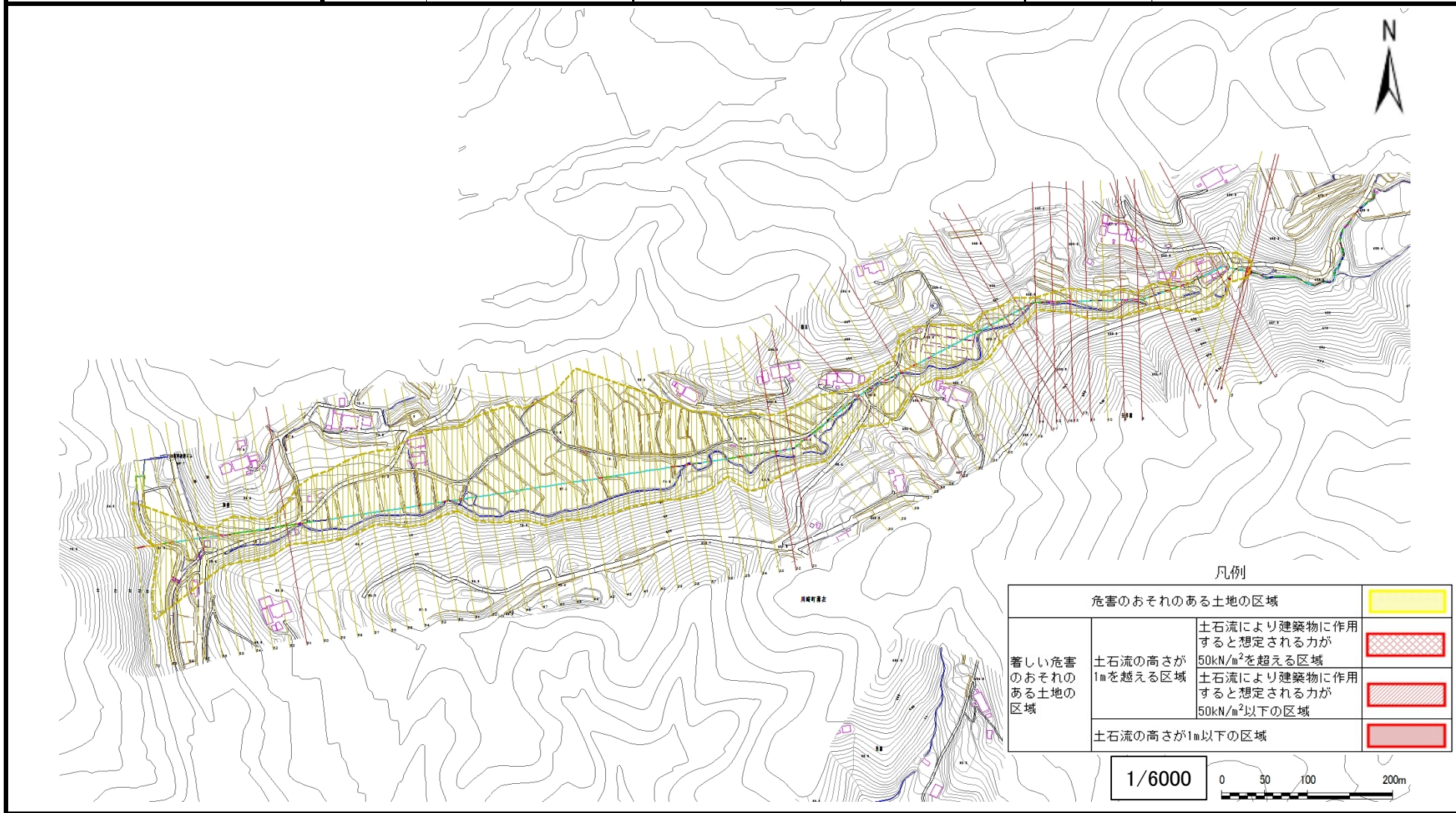
概要図(S=1:25,000)

土石流区域調査

様式3-1 危害のおそれのある土地、著しい危害のおそれのある土地の設定図

調査年度 平成28年度

溪流の位置	溪流番号	B181101	溪流名	柏の沢	所在地	岩手県一関市川崎町薄衣字柏木
-------	------	---------	-----	-----	-----	----------------

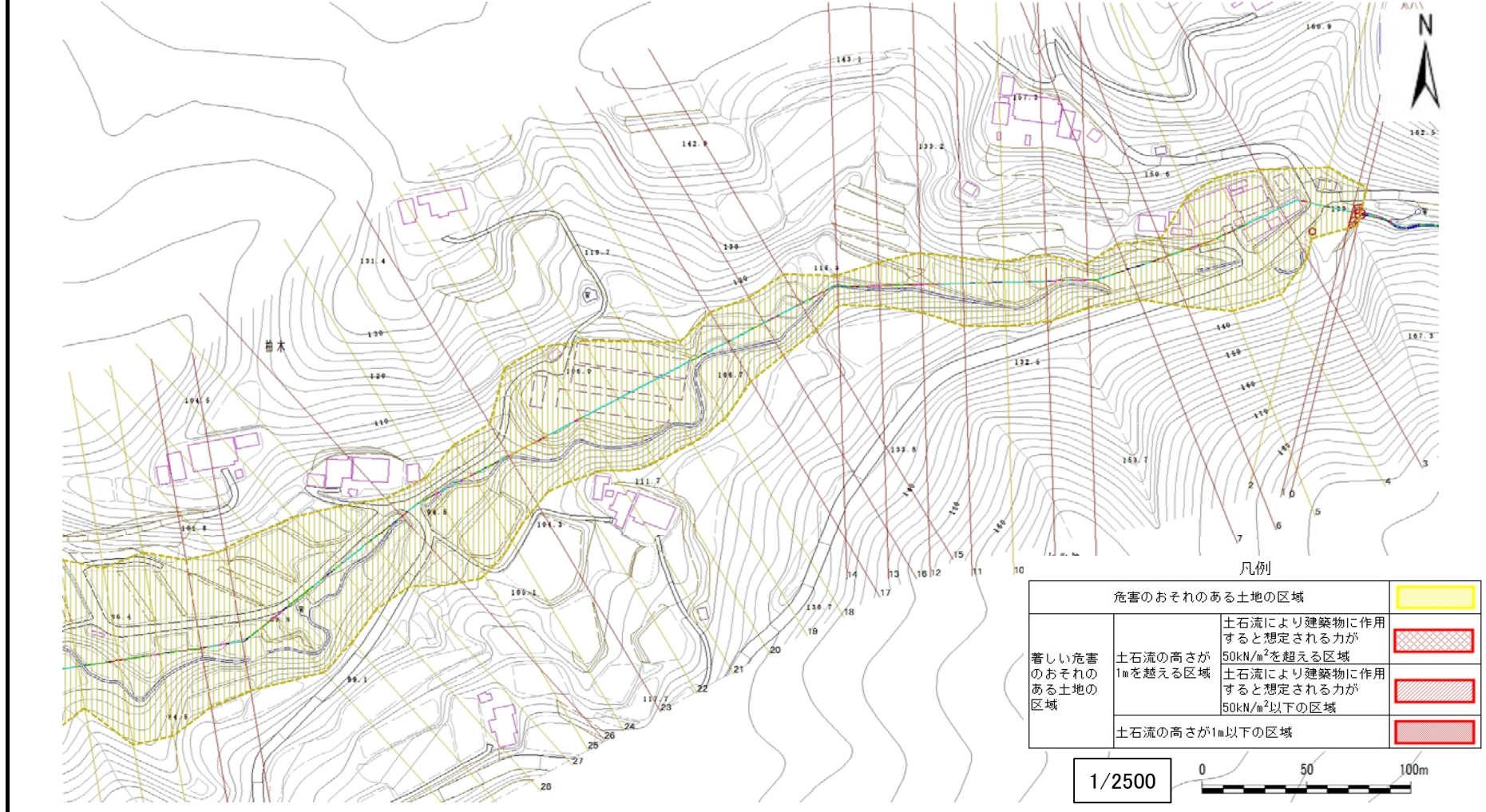


土石流区域調査

様式3-1-1 危害のおそれのある土地、著しい危害のおそれのある土地の設定図(分割図)

調査年度	平成28年度
所在地	岩手県一関市川崎町薄衣字柏木

溪流の位置	溪流番号	B181101	溪流名	柏の沢	所在地	岩手県一関市川崎町薄衣字柏木
-------	------	---------	-----	-----	-----	----------------

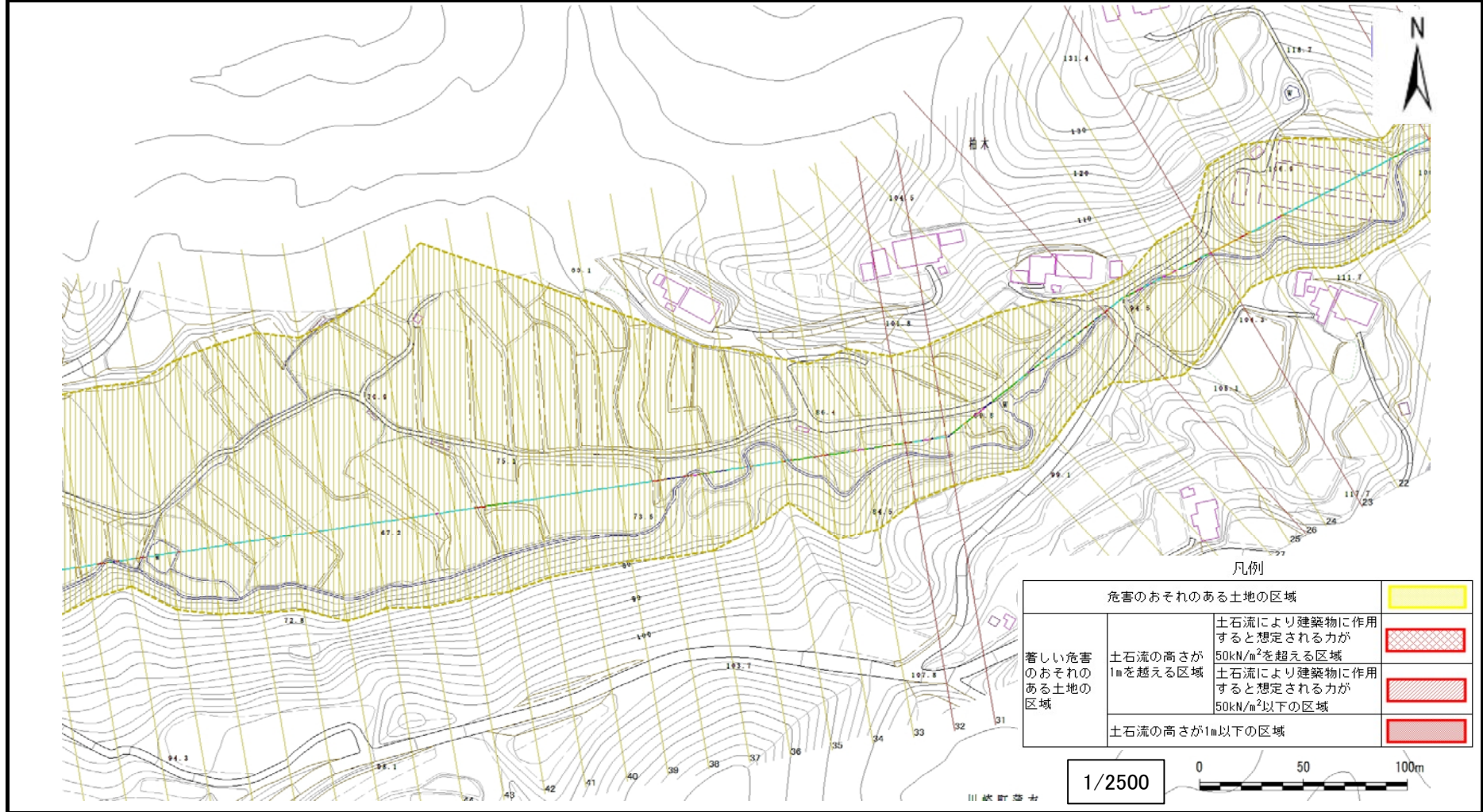


土石流区域調査書

様式3-1-2 危害のおそれのある土地、著しい危害のおそれのある土地の設定図(分割図)

調査年度 平成28年度

溪流の位置 溪流番号 B181101 溪流名 柏の沢 所在地 岩手県一関市川崎町薄衣字柏木



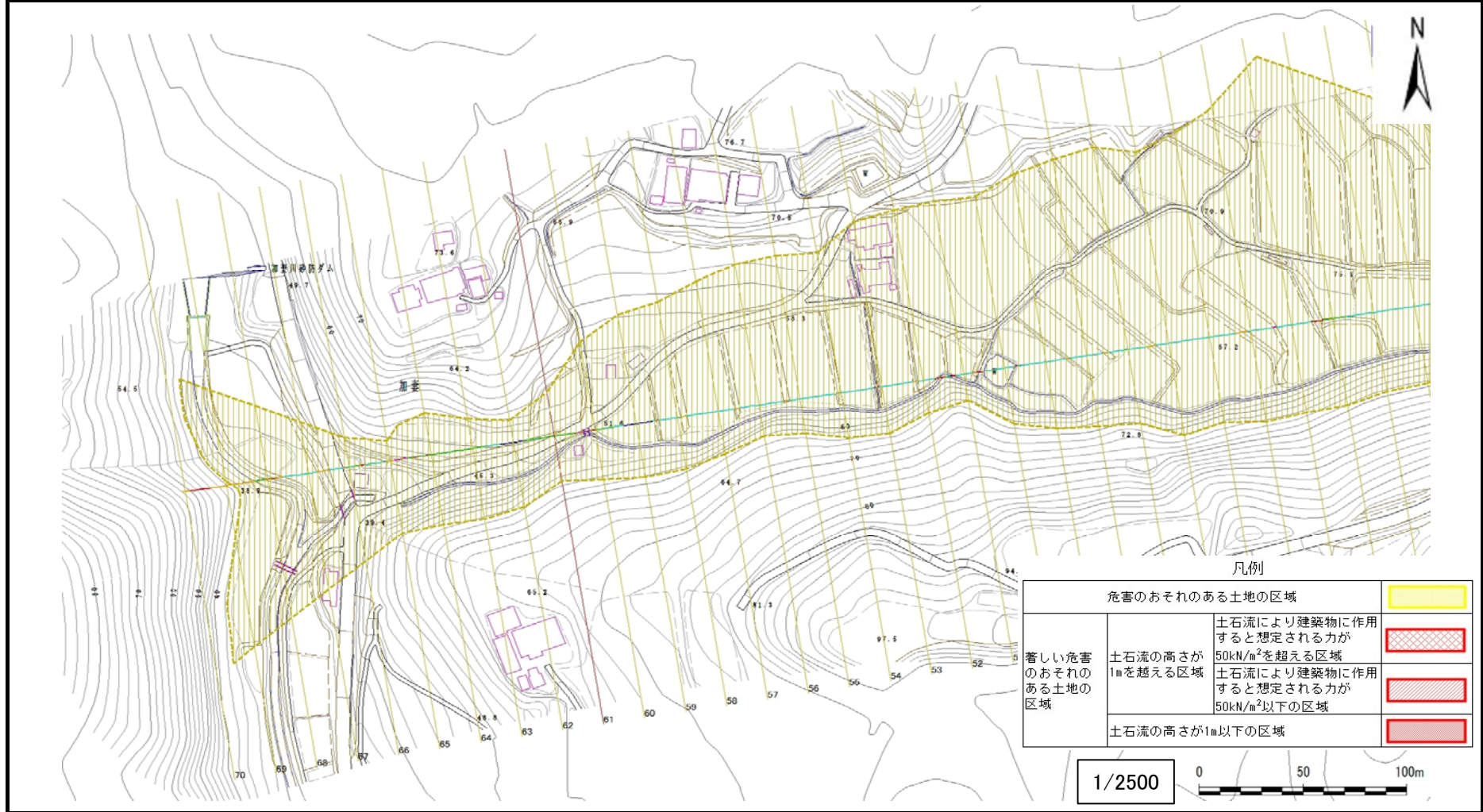
危害のおそれのある土地の区域		
著しい危害のおそれのある土地の区域	土石流により建築物に作用すると想定される力が50kN/m ² を超える区域	
	土石流により建築物に作用すると想定される力が50kN/m ² 以下の区域	
	土石流の高さが1m以下の区域	

土石流区域調書

様式3-1-3 危害のおそれのある土地、著しい危害のおそれのある土地の設定図(分割図)

調査年度 平成28年度

溪流の位置 溪流番号 B181101 溪流名 柏の沢 所在地 岩手県一関市川崎町薄衣字柏木



土石流区域調査

様式3-2 建築物に作用すると想定される衝撃に関する事項

調査年度 平成28年度

溪流の位置	溪流番号	B181101	溪流名	栢の沢	所在地	岩手県一関市川崎町薄衣字柏木	
横断測線番号	土石流の高さh(m)	土石流の流体力Fd(kN/m ²)	建築物の耐力P2(kN/m ²)	横断測線番号	土石流の高さh(m)	土石流の流体力Fd(kN/m ²)	建築物の耐力P2(kN/m ²)
No.0	1.52	27.67	5.69	No.27	0.73	7.17	9.85
No.1	1.05	15.41	7.36	No.28	0.74	7.10	9.81
No.2	0.77	6.94	9.42	No.29	0.73	7.22	9.88
No.3	1.17	13.87	6.77	No.30	0.71	7.71	10.16
No.4	0.77	6.88	9.40	No.31	0.98	13.62	7.77
No.5	0.76	7.04	9.49	No.32	1.13	15.00	6.96
No.6	0.93	10.43	8.07	No.33	0.83	5.59	8.90
No.7	1.03	11.88	7.46	No.34	0.78	6.23	9.31
No.8	1.25	15.37	6.46	No.35	0.85	7.84	8.71
No.9	0.99	10.80	7.69	No.36	0.78	6.27	9.34
No.10	0.74	7.41	9.70	No.37	0.76	6.57	9.52
No.11	0.95	10.78	7.94	No.38	0.75	6.75	9.63
No.12	1.41	22.74	5.95	No.39	0.73	7.22	9.91
No.13	1.61	26.41	5.47	No.40	0.75	6.71	9.61
No.14	1.38	24.85	6.05	No.41	0.80	5.94	9.12
No.15	1.14	16.41	6.90	No.42	0.78	6.25	9.32
No.16	1.04	13.36	7.43	No.43	0.75	6.76	9.63
No.17	0.94	11.78	8.01	No.44	0.79	6.10	9.23
No.18	0.72	7.87	9.95	No.45	0.82	5.69	8.97
No.19	0.74	7.56	9.78	No.46	0.83	5.44	8.84
No.20	0.75	7.23	9.60	No.47	0.81	5.76	9.06
No.21	0.78	6.41	9.29	No.48	0.81	5.77	9.07
No.22	0.81	5.60	9.05	No.49	0.83	5.48	8.87
No.23	1.33	16.78	6.20	No.50	0.80	5.84	9.11
No.24	0.86	7.99	8.63	No.51	0.79	6.06	9.25
No.25	0.71	7.62	10.11	No.52	0.78	6.14	9.30
No.26	1.27	16.89	6.39	No.53	0.83	5.43	8.84

土 石 流 区 域 調 査

様式3-2 建築物に作用すると想定される衝撃に関する事項

調査年度 平成28年度

溪流の位置	溪流番号	溪流名	所在地
	B181101	栢の沢	岩手県一関市川崎町薄衣字栢木

横断測線番号	土石流の高さh(m)	土石流の流体力Fd (kN/m ²)	建築物の耐力P2(kN/m2)	横断測線番号	土石流の高さh(m)	土石流の流体力Fd (kN/m ²)	建築物の耐力P2(kN/m2)
No.54	0.83	5.47	8.87				
No.55	0.85	4.98	8.67				
No.56	0.83	5.23	8.84				
No.57	0.86	4.94	8.65				
No.58	0.84	5.15	8.80				
No.59	0.85	5.05	8.73				
No.60	0.84	5.10	8.76				
No.61	1.23	9.35	6.54				
No.62	0.86	5.05	8.65				
No.63	0.85	5.07	8.67				
No.64	0.83	5.41	8.91				
No.65	0.77	6.20	9.42				
No.66	0.74	6.79	9.79				
No.67	0.70	7.41	10.16				
No.68	0.69	7.84	10.41				
No.69	0.78	6.08	9.34				
No.70	1.78	0.91	5.17				