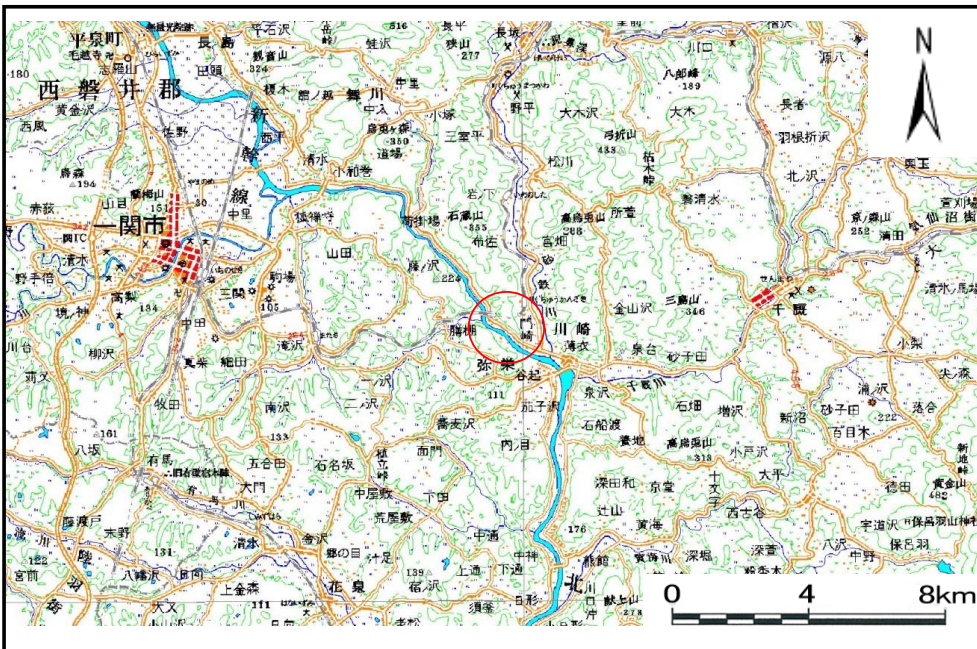


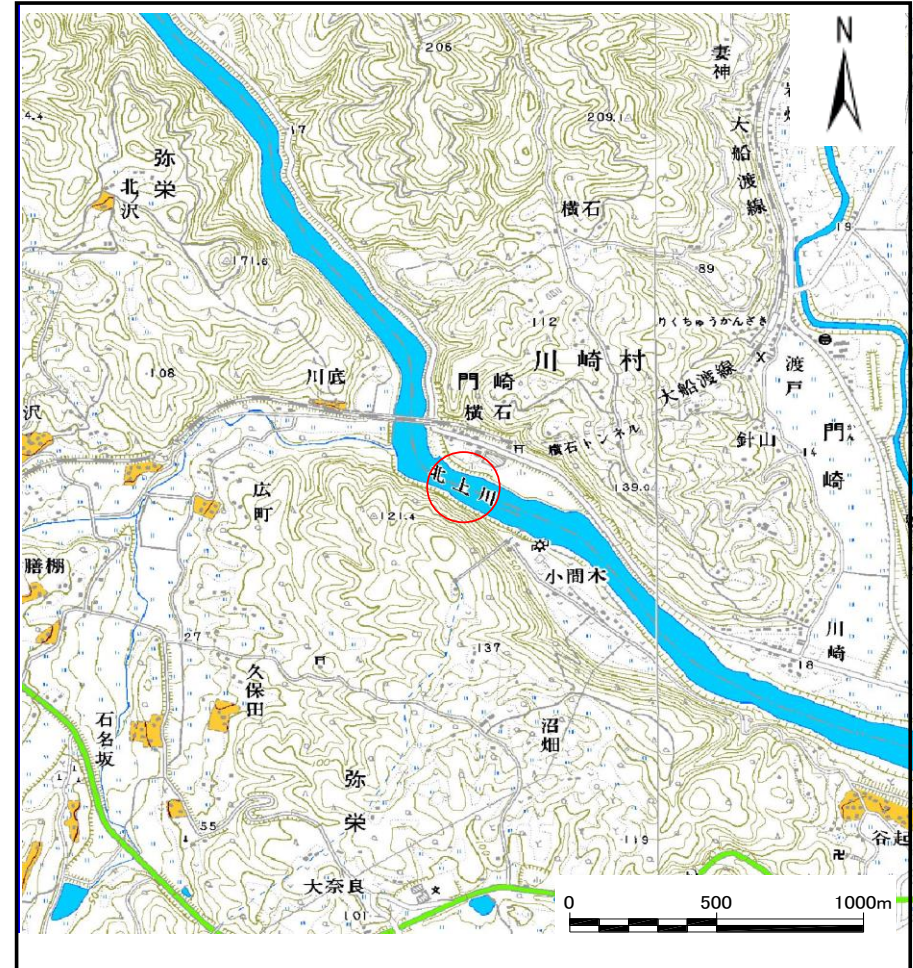
土砂災害防止に関する基礎調査(土石流)

表紙 位置位置図

自然現象の種類	土石流
溪流番号	B180101
水系名	北上川
河川名	北上川
溪流名	横石の沢2
所在地	岩手県一関市川崎町門崎字銚子
調査機関	岩手県南広域振興局土木部千厩土木センター



位置図(S=1:200,000)



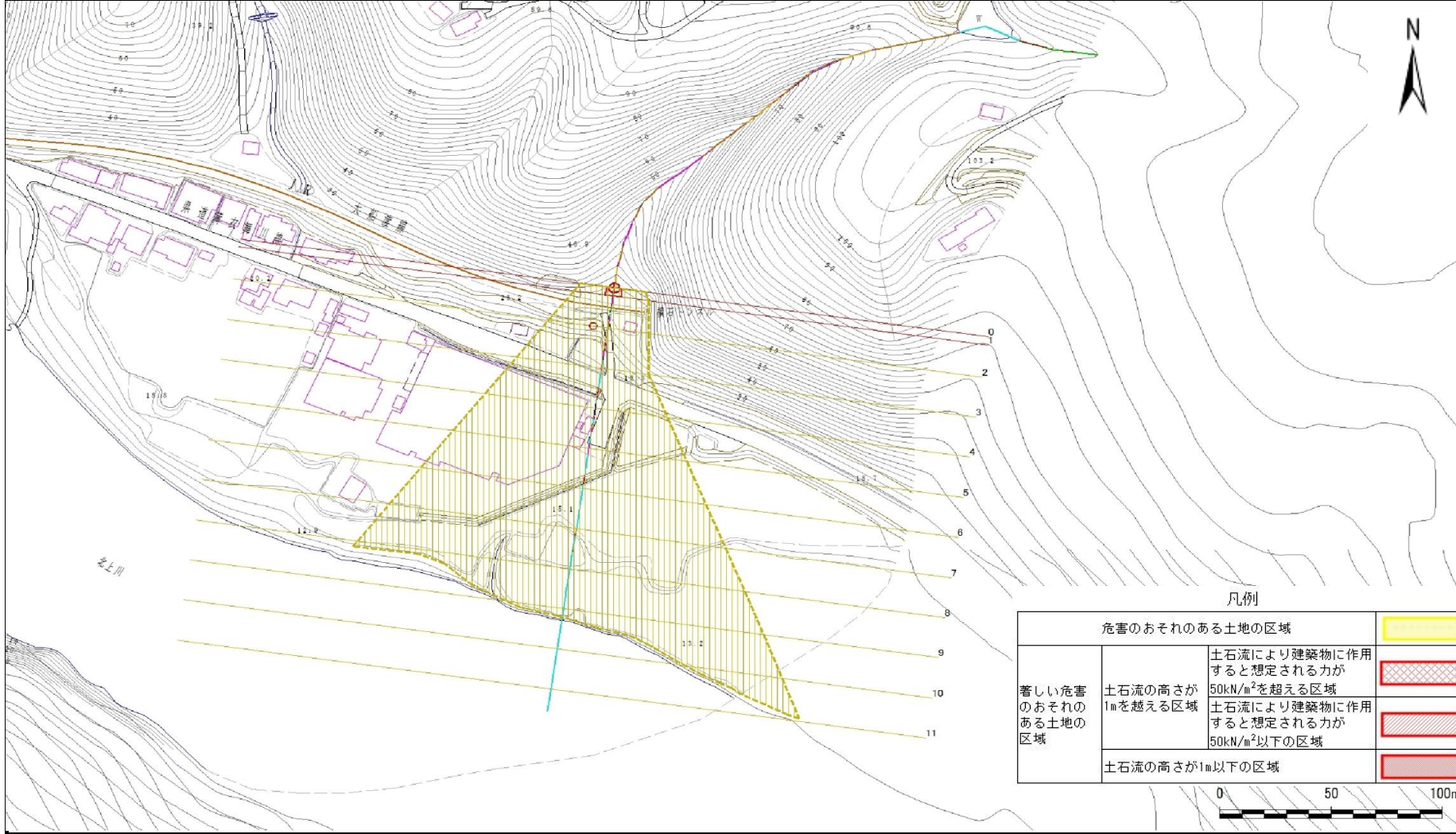
概要図(S=1:25,000)

土石流区域調査書

様式3-1 危害のおそれのある土地、著しい危害のおそれのある土地の設定図

調査年度	平成28年度
所在地	岩手県一関市川崎町門崎字銚子

溪流の位置	溪流番号	溪流名	所在地
	B180101	横石の沢2	



凡例		
危害のおそれのある土地の区域		
著しい危害のおそれのある土地の区域	土石流の高さが1mを越える区域	
	土石流の高さが1mを越える区域 土石流により建築物に作用すると想定される力が50kN/m ² を超える区域	
	土石流の高さが1mを越える区域 土石流により建築物に作用すると想定される力が50kN/m ² 以下の区域	
土石流の高さが1m以下の区域		

土 石 流 区 域 調 査 書

様式3-2 建築物に作用すると想定される衝撃に関する事項

調査年度 平成28年度

渓流の位置
溪流番号
B180101
溪流名
横石の沢2
所在地
岩手県一関市川崎町門崎字銚子

横断測線番号	土石流の高さh(m)	土石流の流体力Fd(kN/m ²)	建築物の耐力P2(kN/m2)	横断測線番号	土石流の高さh(m)	土石流の流体力Fd(kN/m ²)	建築物の耐力P2(kN/m2)
No.0	0.48	22.98	14.12				
No.1	0.45	20.77	15.05				
No.2	0.32	12.81	20.55				
No.3	0.32	12.76	20.51				
No.4	0.29	9.96	22.27				
No.5	0.17	3.94	36.56				
No.6	0.15	2.88	41.38				
No.7	0.14	2.01	45.85				
No.8	0.13	1.22	48.81				
No.9	0.13	0.91	48.41				
No.10	0.13	0.69	46.62				
No.11	0.16	0.39	40.29				