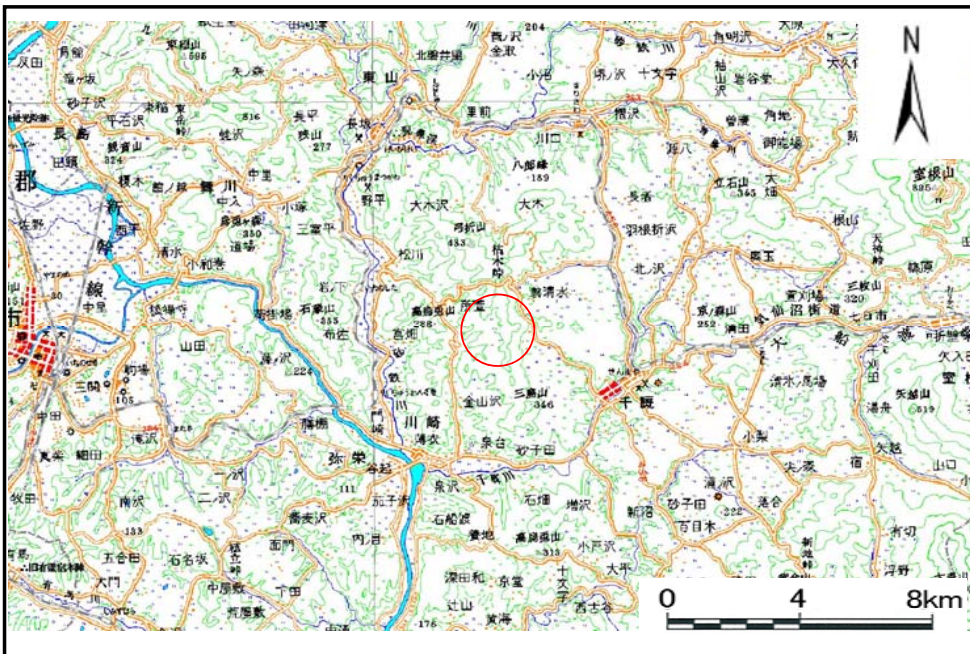


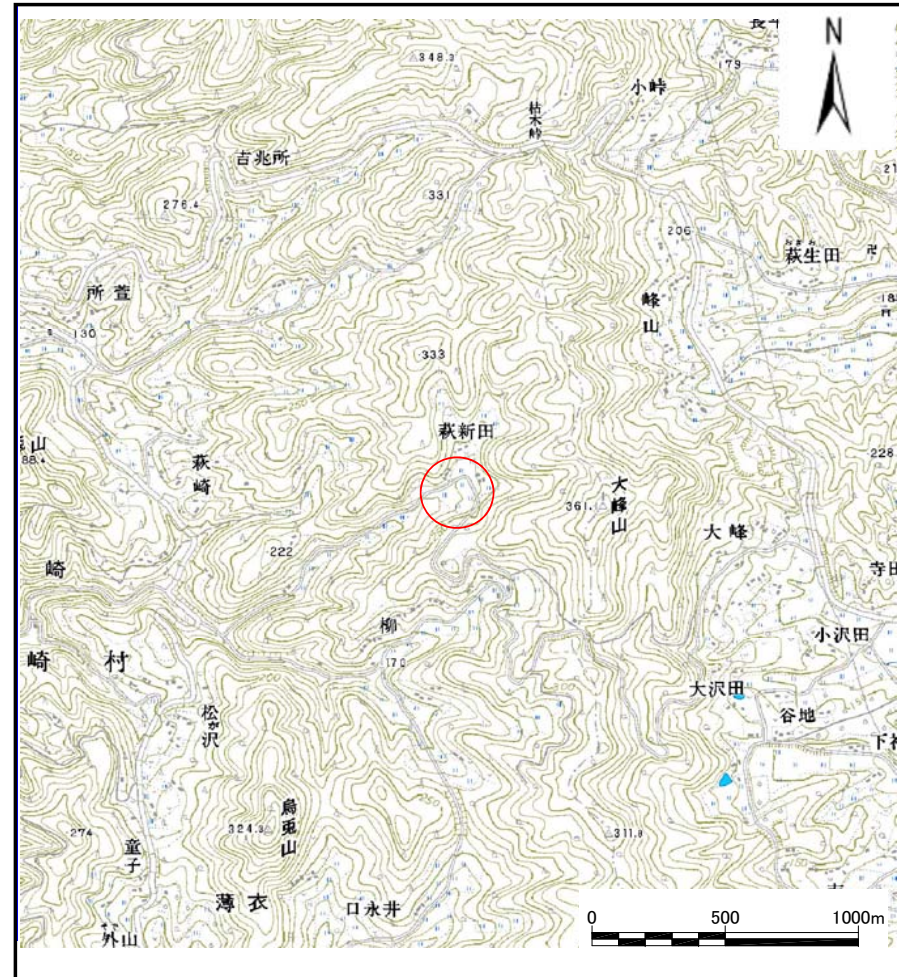
土砂災害防止に関する基礎調査(土石流)

表紙 位置位置図

自然現象の種類	土石流
溪流番号	B174121
水系名	北上川
河川名	砂鉄川
溪流名	萩新田の沢2
所在地	岩手県一関市川崎町門崎字萩新田
調査機関	岩手県南広域振興局土木部千厩土木センター



位置図(S=1:200,000)



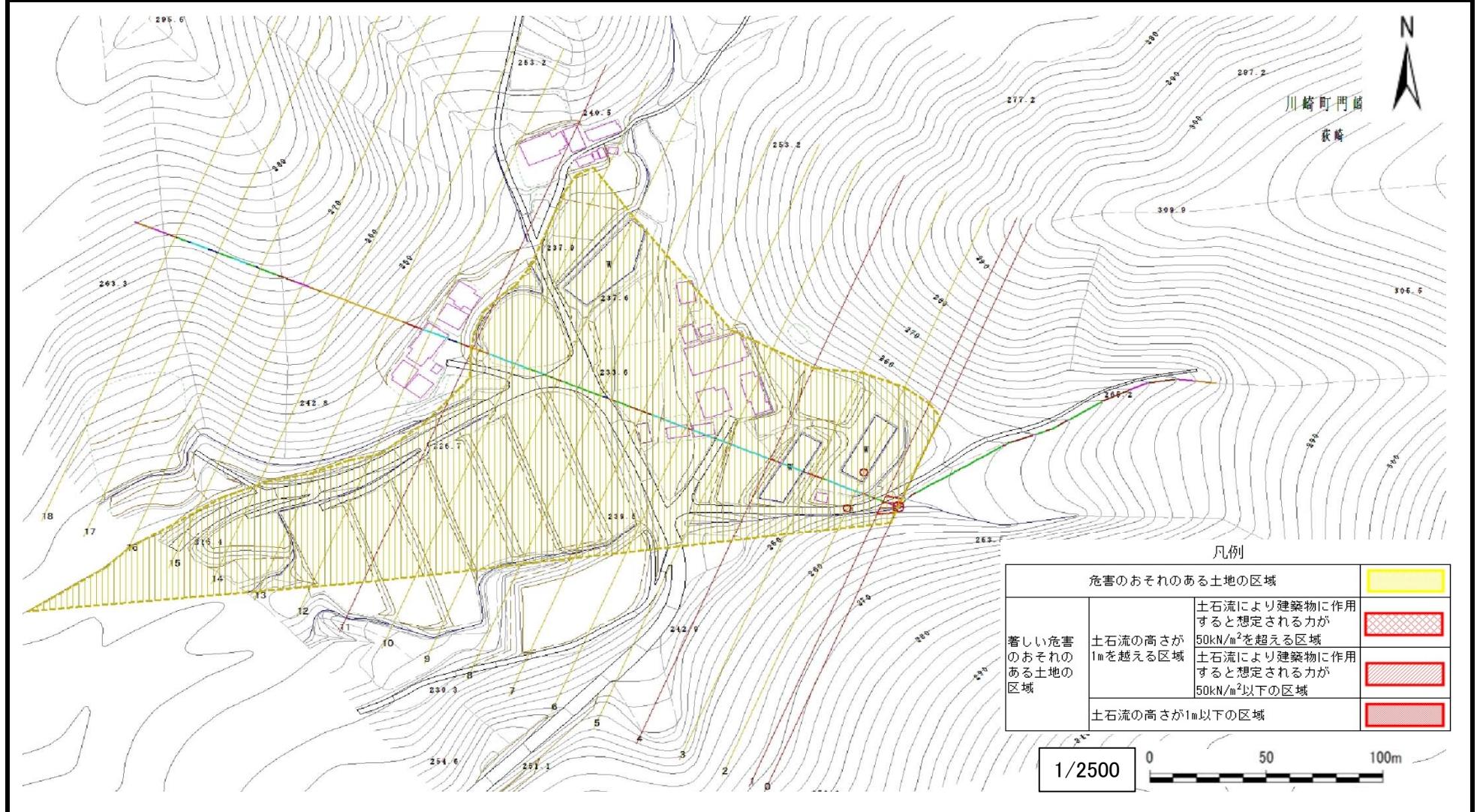
概要図(S=1:25,000)

土石流区域調査

様式3-1 危害のおそれのある土地、著しい危害のおそれのある土地の設定図

調査年度 平成28年度

溪流の位置 溪流番号 B174121 溪流名 萩新田の沢2 所在地 岩手県一関市川崎町門崎字萩新田



土石流区域調査

様式3-2 建築物に作用すると想定される衝撃に関する事項

調査年度 平成28年度

溪流の位置	溪流番号	溪流名	所在地
	B174121	萩新田の沢2	岩手県一関市川崎町門崎字萩新田

横断測線番号	土石流の高さh(m)	土石流の流体力Fd(kN/m ²)	建築物の耐力P2(kN/m ²)	横断測線番号	土石流の高さh(m)	土石流の流体力Fd(kN/m ²)	建築物の耐力P2(kN/m ²)
No.0	0.93	21.52	8.11				
No.1	0.73	14.07	9.87				
No.2	0.50	8.24	13.72				
No.3	0.50	8.21	13.72				
No.4	0.75	13.91	9.69				
No.5	0.50	7.63	13.62				
No.6	0.50	7.43	13.64				
No.7	0.50	6.97	13.65				
No.8	0.50	6.91	13.65				
No.9	0.50	6.96	13.69				
No.10	0.50	6.43	13.64				
No.11	0.86	10.82	8.64				
No.12	0.55	4.77	12.53				
No.13	0.81	1.48	9.05				
No.14	0.00	0.00	0.00				
No.15	0.00	0.00	0.00				
No.16	0.00	0.00	0.00				
No.17	0.00	0.00	0.00				
No.18	0.00	0.00	0.00				