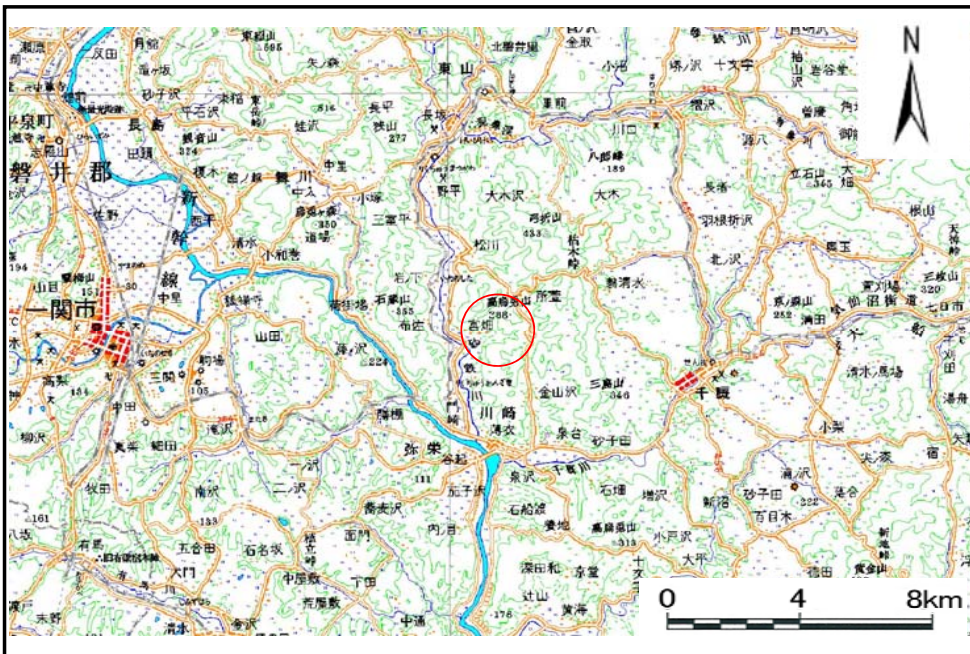


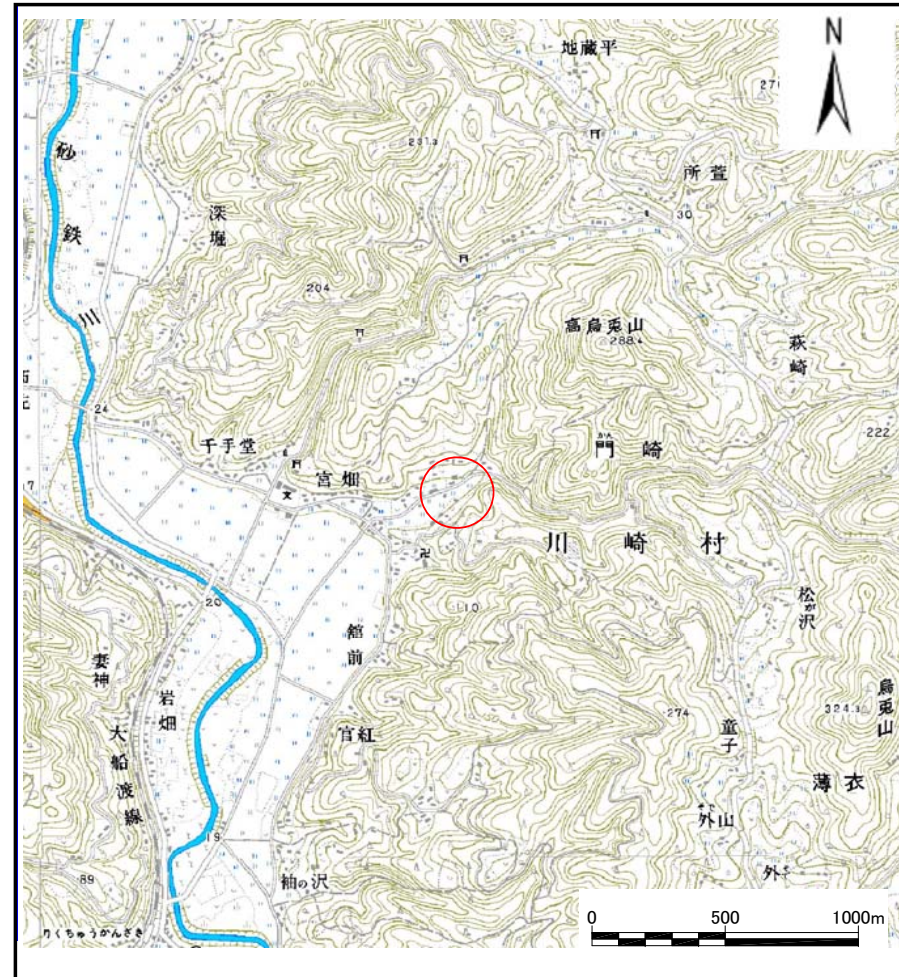
土砂災害防止に関する基礎調査(土石流)

表紙 位置,位置図

自然現象の種類	土石流
溪流番号	B174119
水系名	北上川
河川名	砂鉄川
溪流名	宮畑の沢2
所在地	岩手県一関市川崎町門崎字宮畑
調査機関	岩手県南広域振興局土木部千厩土木センター



位置図(S=1:200,000)



概要図(S=1:25,000)

土石流区域調査

様式3-1 危害のおそれのある土地、著しい危害のおそれのある土地の設定図

調査年度 平成28年度

溪流の位置	溪流番号	B174119	溪流名	宮畑の沢2	所在地	岩手県一関市川崎町門崎字宮畑
-------	------	---------	-----	-------	-----	----------------

