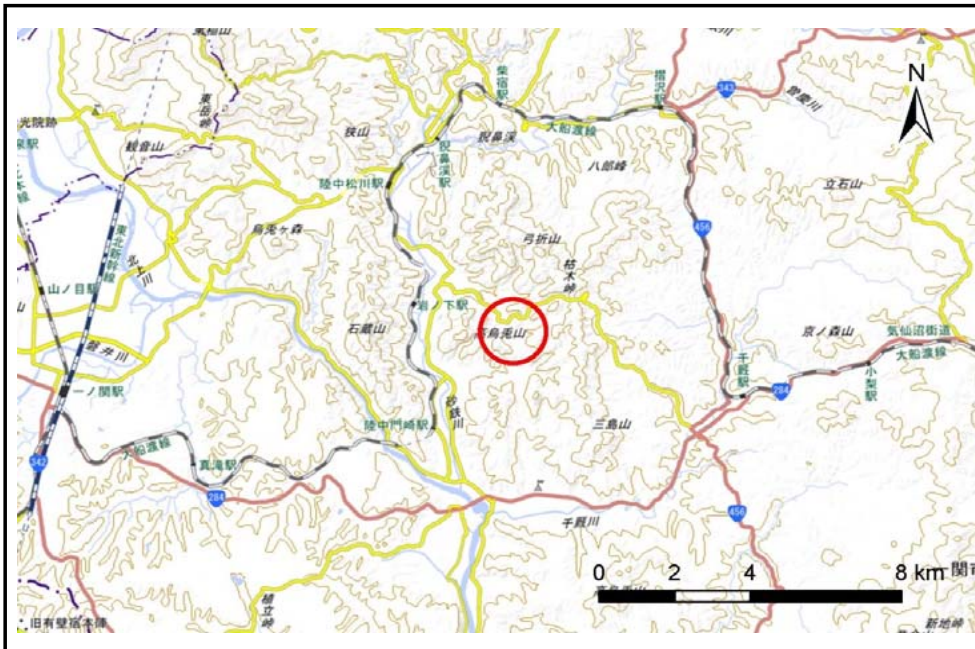


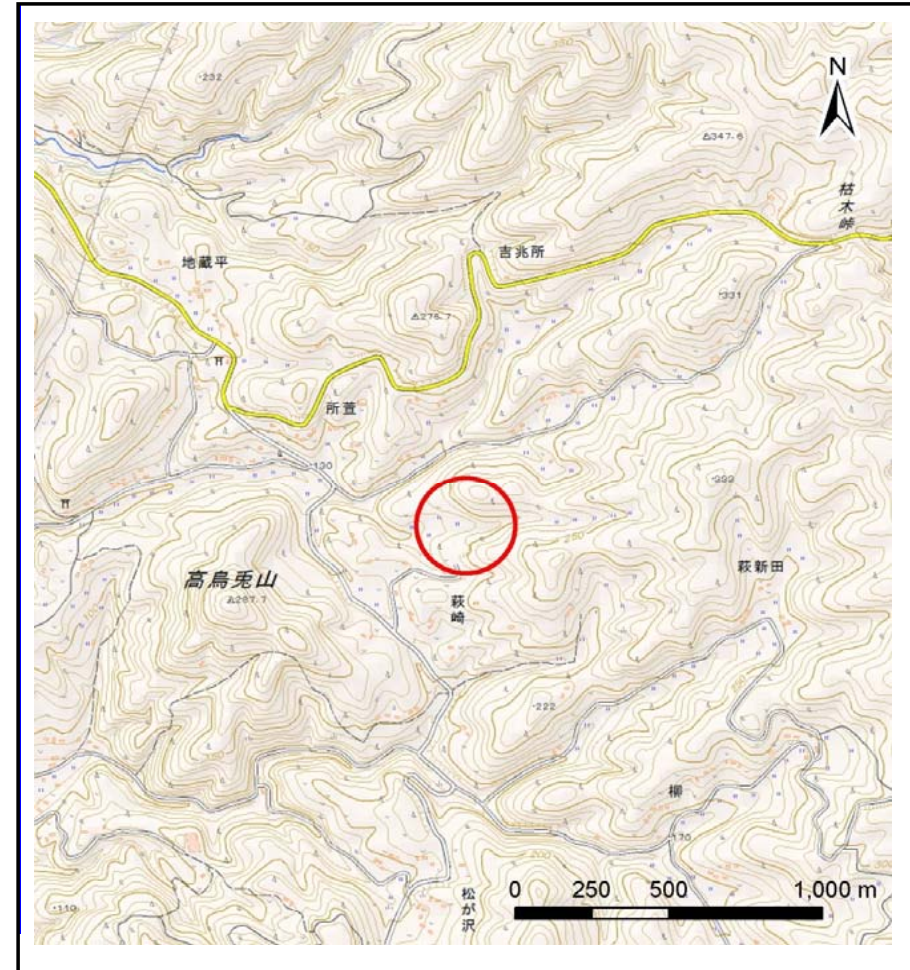
土砂災害防止に関する基礎調査(土石流)

表紙 位置,位置図

自然現象の種類	土石流
溪流番号	B174117-3
水系名	北上川
河川名	砂鉄川
溪流名	宮畑の沢3-3
所在地	一関市川崎町門崎萩崎
調査機関	県南広域振興局土木部 千厩土木センター



位置図(S=1:200000)

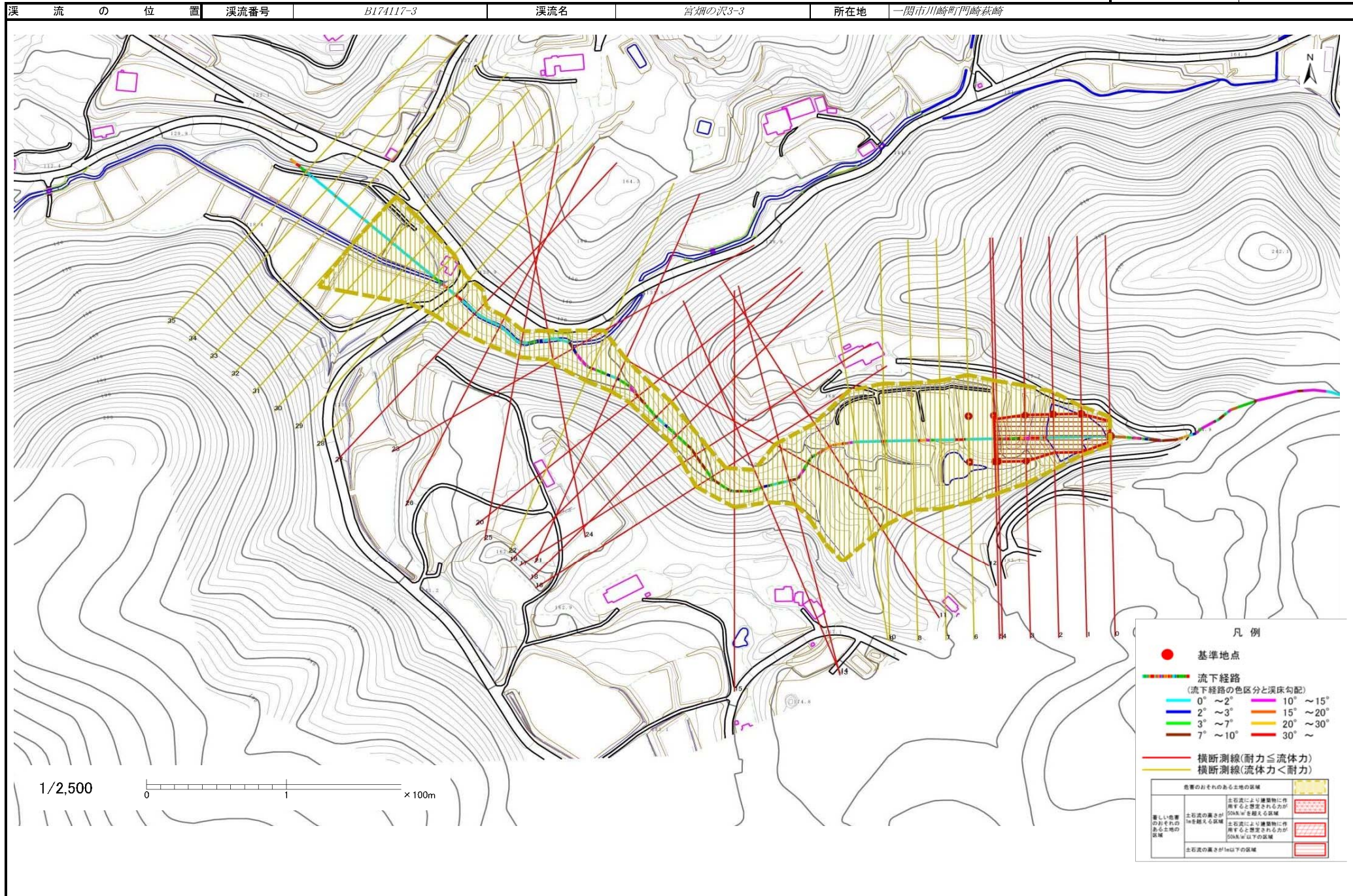


概況図(S=1:25000)

土石流区域調書

様式3-1 危害のおそれのある土地、著しい危害のおそれのある土地の設定図

調査年度 平成29年度



土石流区域調査

様式3-2 建築物に作用すると想定される衝撃に関する事項

調査年度	平成29年度
------	--------

溪流の位置	溪流番号	B174117-3	溪流名	宮畑の沢3-3	所在地	一関市川崎町門崎萩崎
-------	------	-----------	-----	---------	-----	------------

横断測線番号	土石流の高さh(m)	土石流の流体力Fd(kN/m ²)	建築物の耐力P2(kN/m ²)	横断測線番号	土石流の高さh(m)	土石流の流体力Fd(kN/m ²)	建築物の耐力P2(kN/m ²)
No.0	1.22	35.72	6.57	No.27	1.21	13.18	6.61
No.1	0.71	13.46	10.07	No.28	0.92	4.86	8.16
No.2	0.71	12.14	10.13	No.29	0.82	6.06	8.93
No.3	0.71	10.58	10.16	No.30	0.88	5.31	8.46
No.4	0.71	10.41	10.15	No.31	0.93	4.73	8.10
No.5	0.71	10.21	10.15	No.32	0.97	4.13	7.82
No.6	0.71	9.13	10.11	No.33	1.08	3.12	7.20
No.7	0.68	9.85	10.44	No.34	1.11	2.91	7.06
No.8	0.67	10.13	10.57	No.35	1.13	2.76	6.94
No.9	0.71	9.00	10.10				
No.10	0.71	8.34	10.05				
No.11	1.23	19.77	6.54				
No.12	1.04	18.98	7.40				
No.13	1.06	21.09	7.31				
No.14	1.18	24.01	6.76				
No.15	1.12	21.39	6.98				
No.16	1.18	24.76	6.75				
No.17	1.21	24.66	6.62				
No.18	1.34	27.03	6.18				
No.19	1.22	24.60	6.58				
No.20	1.26	26.46	6.44				
No.21	1.08	17.93	7.22				
No.22	0.74	9.55	9.79				
No.23	0.98	14.51	7.78				
No.24	1.30	21.11	6.28				
No.25	1.47	23.24	5.80				
No.26	1.31	17.74	6.25				