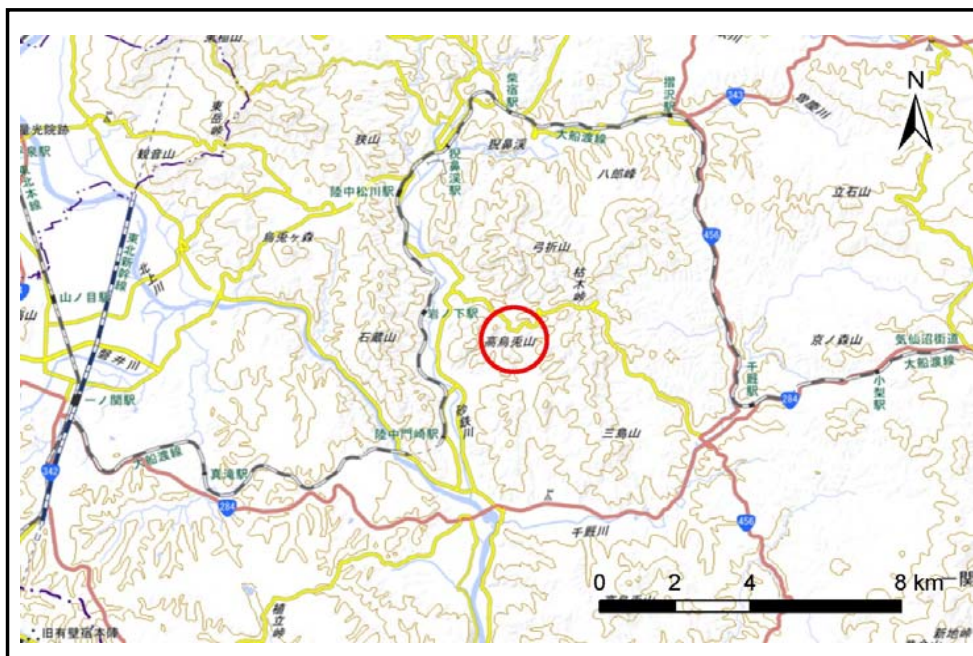


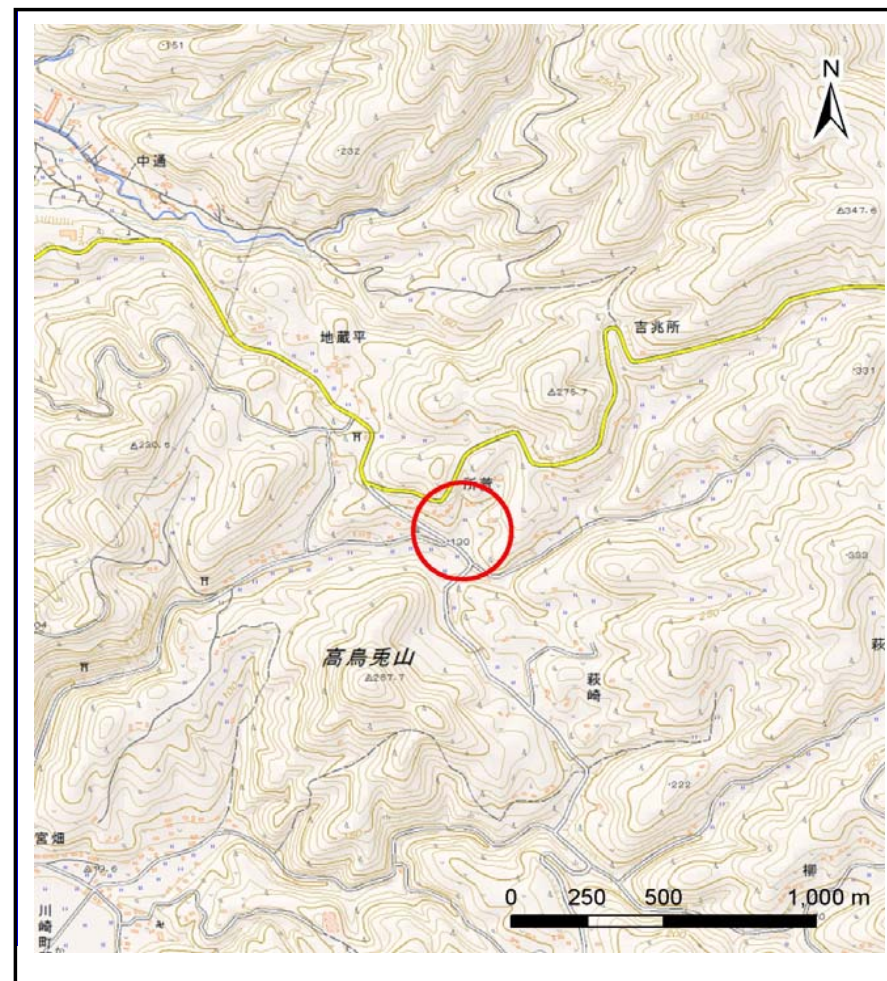
土砂災害防止に関する基礎調査(土石流)

表紙 位置位置図

自然現象の種類	土石流
溪流番号	B174117-2
水系名	北上川
河川名	砂鉄川
溪流名	宮畑の沢3-2
所在地	一関市川崎町門崎所萱
調査機関	県南広域振興局土木部 千厩土木センター



位置図(S=1:200000)



概況図(S=1:25000)

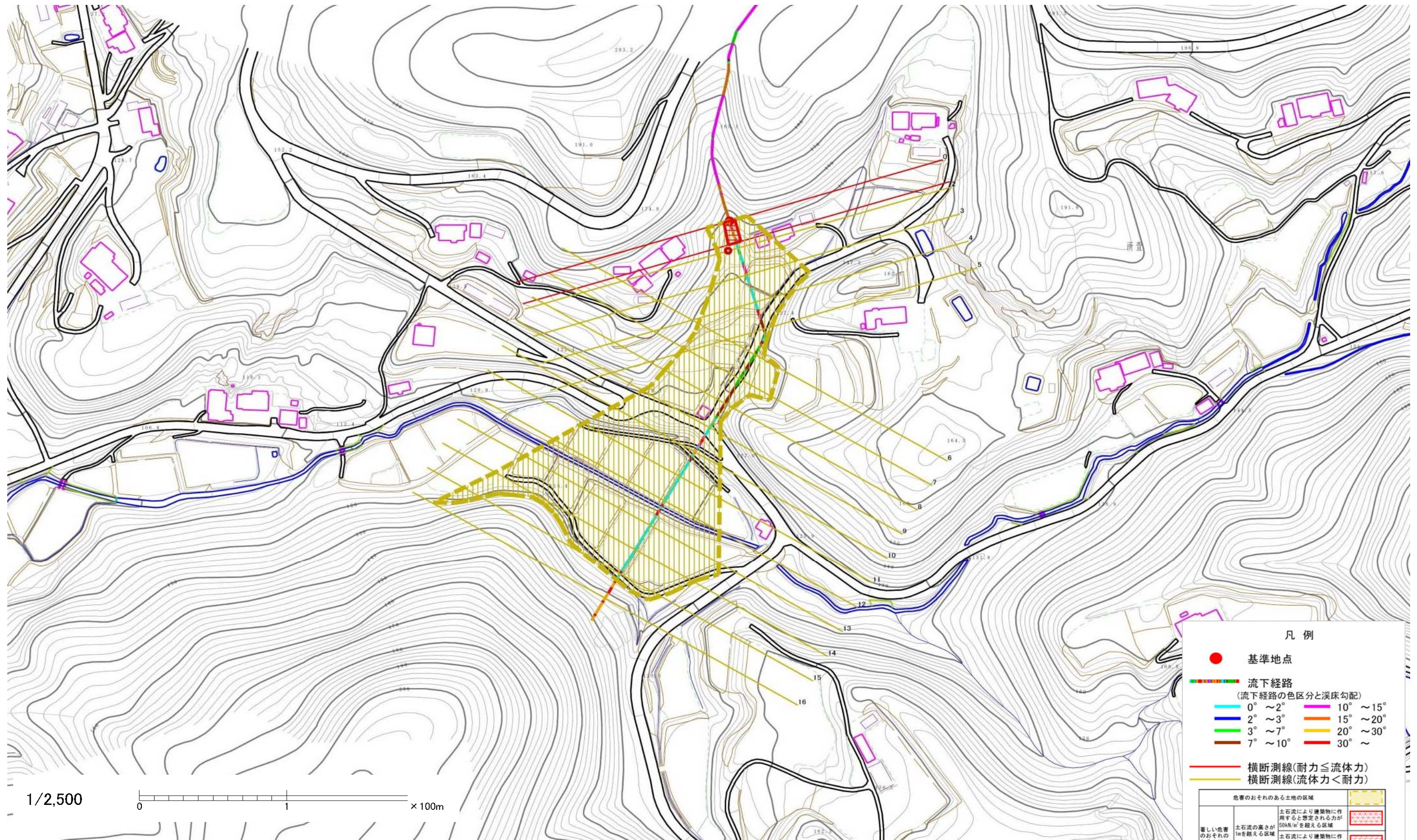
土石流区域調査

様式3-1 危害のおそれのある土地、著しい危害のおそれのある土地の設定図

調査年度

平成29年度

溪流の位置 溪流番号 B174117-2 溪流名 宮畑の沢3-2 所在地 一関市川崎町門崎所萱



1/2,500 0 1 ×100m

凡例

- 基準地点
- 流下経路 (流下経路の色区分と深床勾配)
 - 0° ~ 2°
 - 2° ~ 3°
 - 3° ~ 7°
 - 7° ~ 10°
 - 10° ~ 15°
 - 15° ~ 20°
 - 20° ~ 30°
 - 30° ~
- 横断測線(耐力 ≤ 流体力)
- 横断測線(流体力 < 耐力)

危害のおそれのある土地の区域	
著しい危害のおそれのある土地の区域	土石流により建築物に作用すると想定される力が 50kN/m ² を超える区域
	土石流の高さが 1m を超える区域
	土石流により建築物に作用すると想定される力が 50kN/m ² 以下の区域
土石流の高さが 1m 以下の区域	

土石流区域調査

様式3-2 建築物に作用すると想定される衝撃に関する事項

調査年度 平成29年度

溪流の位置	溪流番号	B174117-2	溪流名	宮畑の沢3-2	所在地	一関市川崎町門崎所萱
-------	------	-----------	-----	---------	-----	------------

横断測線番号	土石流の高さh(m)	土石流の流体力Fd(kN/m ²)	建築物の耐力P2(kN/m ²)	横断測線番号	土石流の高さh(m)	土石流の流体力Fd(kN/m ²)	建築物の耐力P2(kN/m ²)
No.0	0.54	18.75	12.82				
No.1	0.49	16.21	13.95				
No.2	0.35	9.99	18.87				
No.3	0.35	10.04	18.91				
No.4	0.32	7.76	20.85				
No.5	0.32	7.77	20.87				
No.6	0.29	6.29	22.32				
No.7	0.28	5.35	23.31				
No.8	0.27	4.88	23.79				
No.9	0.27	4.37	24.28				
No.10	0.27	4.30	24.33				
No.11	0.26	3.55	24.91				
No.12	0.26	2.74	25.13				
No.13	0.26	2.29	24.91				
No.14	0.26	2.16	24.76				
No.15	0.28	1.60	23.65				
No.16	0.45	0.42	15.15				