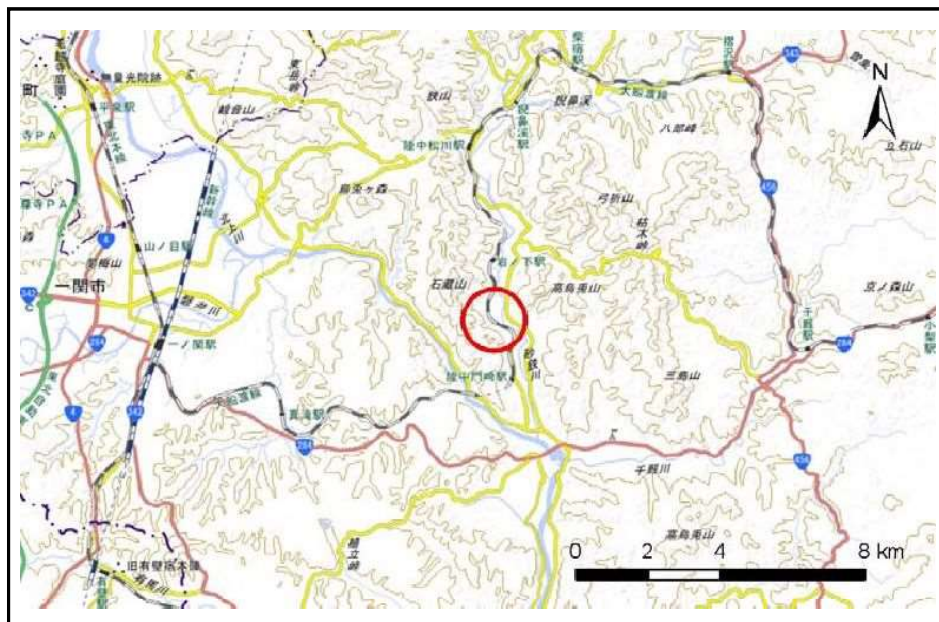


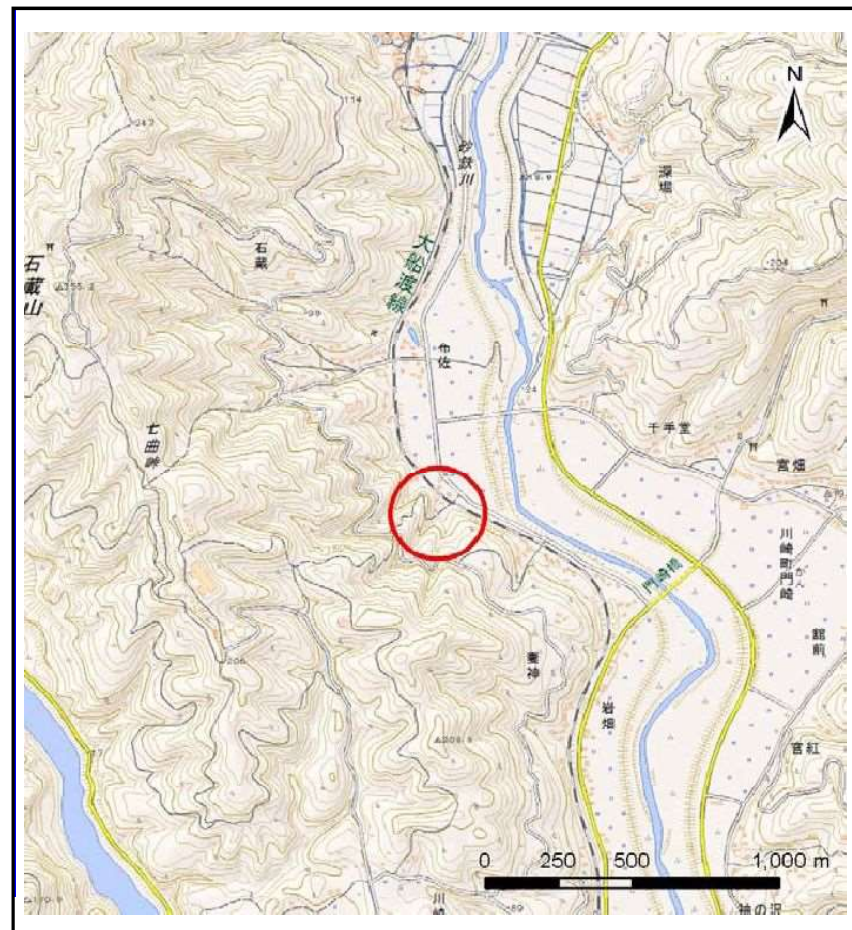
土砂災害防止に関する基礎調査(土石流)

表紙 位置,位置図

自然現象の種類	土石流
溪流番号	B173105
水系名	北上川
河川名	砂鉄川
溪流名	布佐の沢6
所在地	一関市川崎町門崎石蔵
調査機関	県南広域振興局土木部 千厩土木センター



位置図(S=1:200,000)



概況図(S=1:25,000)

土石流区域調査

様式3-1 危害のおそれのある土地、著しい危害のおそれのある土地の設定図

調査年度	平成29年度					
溪流の位置	溪流番号	B173105	溪流名	布佐の沢6	所在地	一関市川崎町門崎布佐



凡例

- 基準地点
- 流下経路
(流下経路の色区分と床勾配)
 - 0° ~ 2°
 - 2° ~ 3°
 - 3° ~ 7°
 - 7° ~ 10°
 - 10° ~ 15°
 - 15° ~ 20°
 - 20° ~ 30°
 - 30° ~ 30°
- 横断測線(耐力 ≧ 流体力)
- 横断測線(流体力 < 耐力)

危害のおそれのある土地の区域	
おそれのある土地の区域	土砂流の流速が 10m/s 以上の区域
著しい危害のおそれのある土地の区域	土砂流の流速が 20m/s 以上の区域
著しい危害のおそれのある土地の区域	土砂流の流速が 30m/s 以上の区域
著しい危害のおそれのある土地の区域	土砂流の流速が 40m/s 以上の区域
著しい危害のおそれのある土地の区域	土砂流の流速が 50m/s 以上の区域
著しい危害のおそれのある土地の区域	土砂流の流速が 60m/s 以上の区域
著しい危害のおそれのある土地の区域	土砂流の流速が 70m/s 以上の区域
著しい危害のおそれのある土地の区域	土砂流の流速が 80m/s 以上の区域
著しい危害のおそれのある土地の区域	土砂流の流速が 90m/s 以上の区域
著しい危害のおそれのある土地の区域	土砂流の流速が 100m/s 以上の区域

土石流区域調査

様式3-2 建築物に作用すると想定される衝撃に関する事項

調査年度 平成29年度

溪流の位置	溪流番号 <i>B173105</i>	溪流名 <i>布佐の沢6</i>	所在地 <i>一関市川崎町門崎布佐</i>
-------	------------------------	---------------------	--------------------------

横断測線番号	土石流の高さh(m)	土石流の流体力Fd(kN/m ²)	建築物の耐力P2(kN/m ²)	横断測線番号	土石流の高さh(m)	土石流の流体力Fd(kN/m ²)	建築物の耐力P2(kN/m ²)
<i>No.0</i>	<i>1.01</i>	<i>42.57</i>	<i>7.59</i>				
<i>No.1</i>	<i>0.51</i>	<i>15.08</i>	<i>13.46</i>				
<i>No.2</i>	<i>0.49</i>	<i>13.94</i>	<i>13.84</i>				
<i>No.3</i>	<i>0.47</i>	<i>11.76</i>	<i>14.60</i>				
<i>No.4</i>	<i>0.43</i>	<i>8.43</i>	<i>15.80</i>				
<i>No.5</i>	<i>0.41</i>	<i>6.69</i>	<i>16.30</i>				
<i>No.6</i>	<i>0.40</i>	<i>7.06</i>	<i>16.71</i>				
<i>No.7</i>	<i>0.41</i>	<i>5.53</i>	<i>16.49</i>				
<i>No.8</i>	<i>0.41</i>	<i>4.24</i>	<i>16.37</i>				
<i>No.9</i>	<i>0.43</i>	<i>3.24</i>	<i>15.85</i>				
<i>No.10</i>	<i>0.45</i>	<i>2.47</i>	<i>15.00</i>				
<i>No.11</i>	<i>0.48</i>	<i>1.98</i>	<i>14.15</i>				
<i>No.12</i>	<i>0.50</i>	<i>1.79</i>	<i>13.72</i>				
<i>No.13</i>	<i>0.52</i>	<i>1.58</i>	<i>13.18</i>				
<i>No.14</i>	<i>0.57</i>	<i>1.28</i>	<i>12.29</i>				