

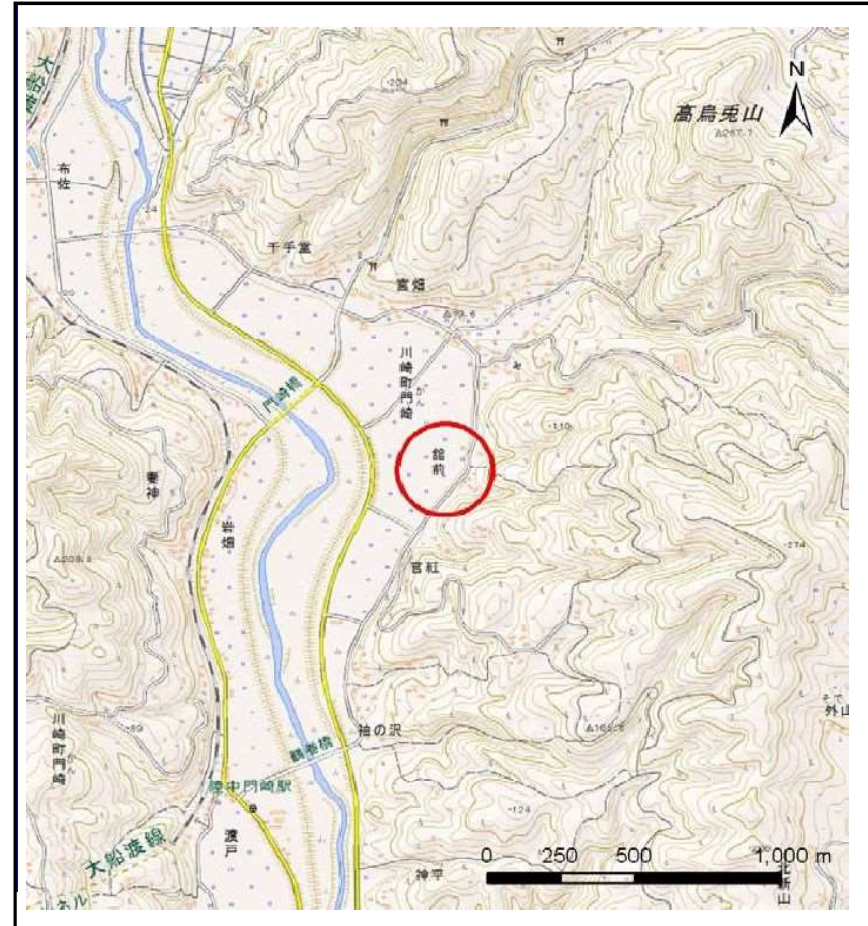
土砂災害防止に関する基礎調査(土石流)

表紙 位置,位置図

自然現象の種類	土石流
溪流番号	A174018
水系名	北上川
河川名	砂鉄川
溪流名	館畑の沢2
所在地	一関市川崎町門崎館畑
調査機関	県南広域振興局土木部 千厩土木センター



位置図(S=1:200,000)



概況図(S=1:25,000)

土石流区域調査

様式3-1 危害のおそれのある土地、著しい危害のおそれのある土地の設定図

調査年度	平成29年度					
渓流の位置	渓流番号	A174018	渓流名	坂の下沢	所在地	一関市川崎町門崎館畑



土石流区域調書

様式3-2 建築物に作用すると想定される衝撃に関する事項

調査年度 平成29年度

溪流の位置	溪流番号 <i>A174018</i>	溪流名 <i>坂の下沢</i>	所在地 <i>一関市川崎町門崎館畑</i>
-------	------------------------	--------------------	--------------------------

横断測線番号	土石流の高さh(m)	土石流の流体力Fd(kN/m ²)	建築物の耐力P2(kN/m ²)	横断測線番号	土石流の高さh(m)	土石流の流体力Fd(kN/m ²)	建築物の耐力P2(kN/m ²)
<i>No.0</i>	<i>1.18</i>	<i>57.91</i>	<i>6.75</i>				
<i>No.1</i>	<i>1.38</i>	<i>67.36</i>	<i>6.05</i>				
<i>No.2</i>	<i>0.48</i>	<i>14.37</i>	<i>14.26</i>				
<i>No.3</i>	<i>0.47</i>	<i>13.21</i>	<i>14.52</i>				
<i>No.4</i>	<i>0.43</i>	<i>10.54</i>	<i>15.61</i>				
<i>No.5</i>	<i>0.41</i>	<i>8.26</i>	<i>16.57</i>				
<i>No.6</i>	<i>0.39</i>	<i>6.23</i>	<i>17.30</i>				
<i>No.7</i>	<i>0.38</i>	<i>4.82</i>	<i>17.53</i>				
<i>No.8</i>	<i>0.39</i>	<i>3.58</i>	<i>17.27</i>				
<i>No.9</i>	<i>0.39</i>	<i>3.48</i>	<i>17.22</i>				
<i>No.10</i>	<i>0.39</i>	<i>3.25</i>	<i>17.08</i>				
<i>No.11</i>	<i>0.41</i>	<i>2.58</i>	<i>16.40</i>				
<i>No.12</i>	<i>0.44</i>	<i>1.96</i>	<i>15.36</i>				
<i>No.13</i>	<i>0.45</i>	<i>1.82</i>	<i>15.05</i>				
<i>No.14</i>	<i>0.47</i>	<i>1.59</i>	<i>14.44</i>				
<i>No.15</i>	<i>0.50</i>	<i>1.35</i>	<i>13.67</i>				