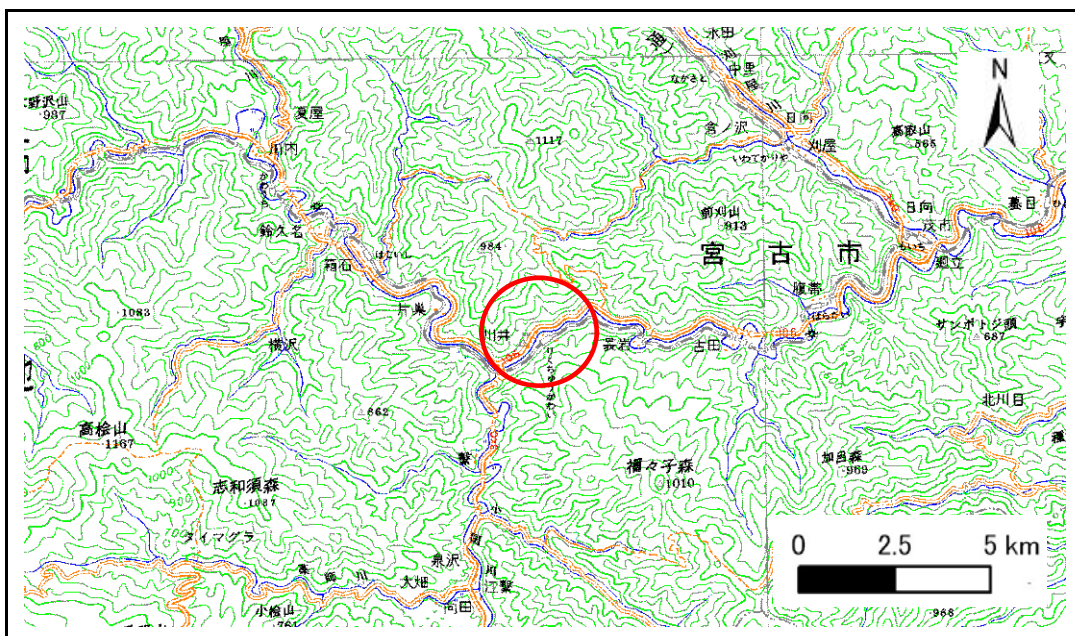


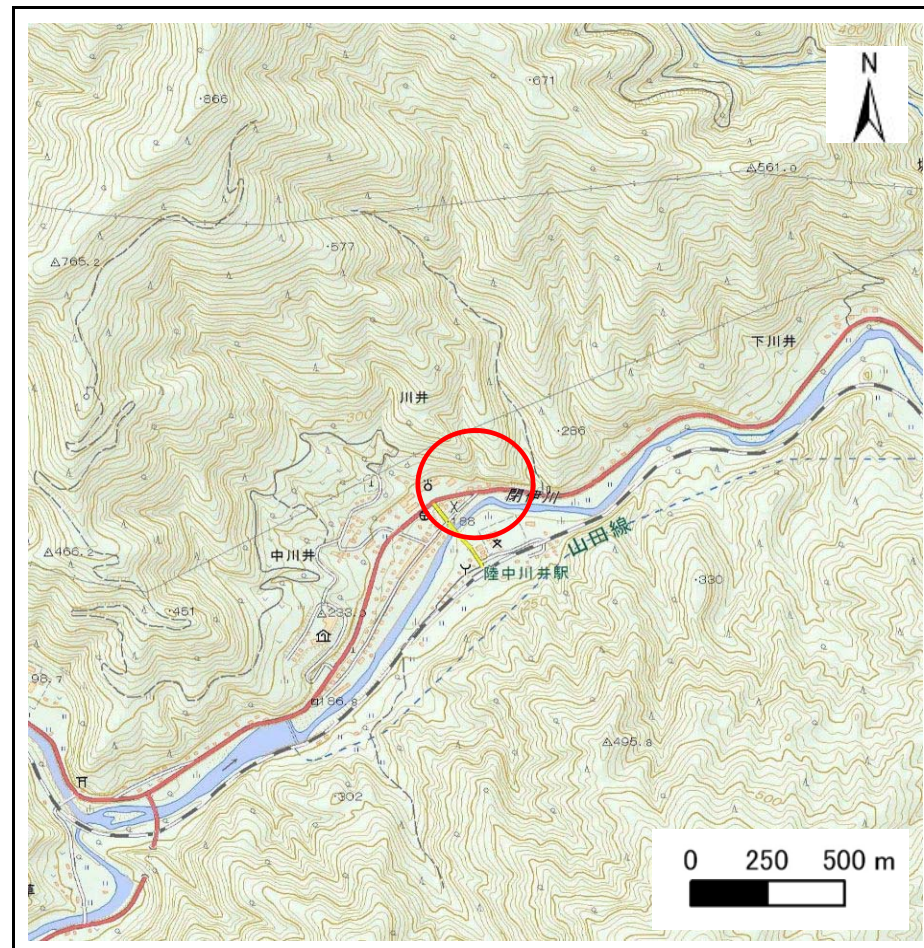
# 土砂災害防止に関する基礎調査(急傾斜地の崩壊)

表紙 概況、位置図

自然現象の種類	急傾斜地の崩壊
箇所番号	091B1030
箇所名	川井-10
所在地	岩手県宮古市川井第2地割
調査機関	岩手県沿岸広域振興局土木部宮古土木センター



位置図(S=1:200,000)



概況図(S=1:25,000)

# 急傾斜地の崩壊区域調査

様式3-1 危害のおそれのある土地、著しい危害のおそれのある土地の設定図

調査年度	平成28年度
------	--------

急傾斜地の位置	箇所番号	091B1030	箇所名	川井-10	所在地	岩手県宮古市川井第2地割
---------	------	----------	-----	-------	-----	--------------



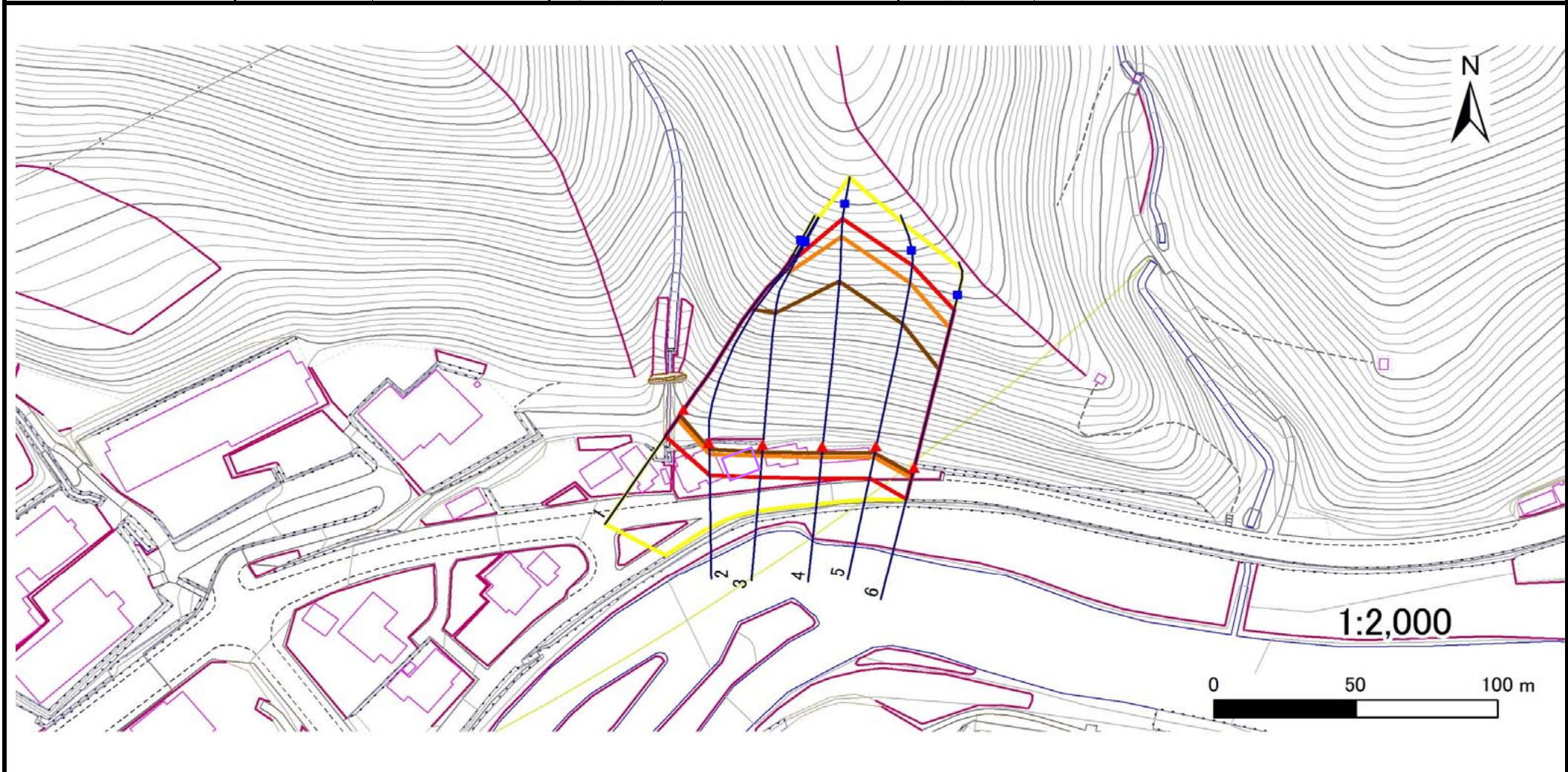
- |    |      |        |                     |   |
|----|------|--------|---------------------|---|
| 凡例 | ■ 上端 | — 横断測線 | ▭ 危害のおそれのある土地の区域    | ▭ 土石等の移動による力が $100\text{kN/m}^2$ を超える範囲 |
|    | ▲ 下端 |        | ▭ 著しい危害のおそれのある土地の区域 | ▭ 土石等の堆積高が $3\text{m}$ を超える範囲           |

# 急傾斜地の崩壊区域調査

様式3-1 危害のおそれのある土地、著しい危害のおそれのある土地の設定図

調査年度 平成28年度

急傾斜地の位置 箇所番号 091B1030 箇所名 川井-10 所在地 岩手県宮古市川井第2地割



凡例	■ 上端	— 横断測線	▭ 危害のおそれのある土地の区域	▭ 土石等の移動による力が $100\text{kN/m}^2$ を超える範囲
	▲ 下端		▭ 著しい危害のおそれのある土地の区域	▭ 土石等の堆積高が $3\text{m}$ を超える範囲

## 急傾斜地の崩壊区域調書

様式3-2 建築物に作用すると想定される衝撃に関する事項(1/1)

調査年度	平成28年度
------	--------

急傾斜地の位置		箇所番号 091B1030			箇所名 川井-10		所在地 岩手県宮古市川井第2地割									
横断 測線 番号	急傾斜地の下端に隣接する土地								急傾斜地内							
	土石等の移動の高さと力の大きさ				土石等の堆積高さとの大きさ				土石等の移動の高さと力の大きさ				土石等の堆積高さとの大きさ			
	区分	高さ (m)	下端からの距離 (m)	力の大きさ (kN/m <sup>2</sup> )	区分	下端からの水平 距離(m)	高さ (m)	力の大きさ (kN/m <sup>2</sup> )	区分	高さ (m)	上端からの比高 (m)	力の大きさ (kN/m <sup>2</sup> )	区分	上端からの比高 (m)	高さ (m)	力の大きさ (kN/m <sup>2</sup> )
1	100kN/m <sup>2</sup> を超える	1.00	0.00 ~ 3.89	163.40	3mを超える	0.00 ~ 2.32	4.10	21.92	100kN/m <sup>2</sup> を超える	1.00	10.55 ~ 60.07	163.40	3mを超える	25.00 ~ 60.07	4.10	21.92
	それ以外	1.00	3.89 ~ 11.67	100.00	それ以外	2.32 ~ 11.67	3.00	16.05	それ以外	1.00	5.00 ~ 10.55	100.00	それ以外	5.00 ~ 25.00	3.00	16.05
2	100kN/m <sup>2</sup> を超える	1.00	0.00 ~ 3.97	164.87	3mを超える	0.00 ~ 2.37	4.14	22.14	100kN/m <sup>2</sup> を超える	1.00	10.58 ~ 68.00	164.87	3mを超える	25.00 ~ 68.00	4.14	22.14
	それ以外	1.00	3.97 ~ 11.75	100.00	それ以外	2.37 ~ 11.75	3.00	16.05	それ以外	1.00	5.00 ~ 10.58	100.00	それ以外	5.00 ~ 25.00	3.00	16.05
3	100kN/m <sup>2</sup> を超える	1.00	0.00 ~ 4.08	166.92	3mを超える	0.00 ~ 2.52	4.27	22.83	100kN/m <sup>2</sup> を超える	1.00	10.80 ~ 68.00	166.92	3mを超える	25.00 ~ 68.00	4.27	22.83
	それ以外	1.00	4.08 ~ 11.87	100.00	それ以外	2.52 ~ 11.87	3.00	16.05	それ以外	1.00	5.00 ~ 10.80	100.00	それ以外	5.00 ~ 25.00	3.00	16.05
4	100kN/m <sup>2</sup> を超える	1.00	0.00 ~ 4.08	166.98	3mを超える	0.00 ~ 2.49	4.24	22.70	100kN/m <sup>2</sup> を超える	1.00	10.75 ~ 78.00	166.98	3mを超える	25.00 ~ 78.00	4.24	22.70
	それ以外	1.00	4.08 ~ 11.87	100.00	それ以外	2.49 ~ 11.87	3.00	16.05	それ以外	1.00	5.00 ~ 10.75	100.00	それ以外	5.00 ~ 25.00	3.00	16.05
5	100kN/m <sup>2</sup> を超える	1.00	0.00 ~ 4.10	167.26	3mを超える	0.00 ~ 2.61	4.35	23.27	100kN/m <sup>2</sup> を超える	1.00	11.03 ~ 67.57	167.26	3mを超える	25.00 ~ 67.57	4.35	23.27
	それ以外	1.00	4.10 ~ 11.88	100.00	それ以外	2.61 ~ 11.88	3.00	16.05	それ以外	1.00	5.00 ~ 11.03	100.00	それ以外	5.00 ~ 25.00	3.00	16.05
6	100kN/m <sup>2</sup> を超える	1.00	0.00 ~ 4.05	166.33	3mを超える	0.00 ~ 2.54	4.29	22.93	100kN/m <sup>2</sup> を超える	1.00	10.85 ~ 58.00	166.33	3mを超える	25.00 ~ 58.00	4.29	22.93
	それ以外	1.00	4.05 ~ 11.83	100.00	それ以外	2.54 ~ 11.83	3.00	16.05	それ以外	1.00	5.00 ~ 10.85	100.00	それ以外	5.00 ~ 25.00	3.00	16.05
	100kN/m <sup>2</sup> を超える		~		3mを超える	~			100kN/m <sup>2</sup> を超える		~		3mを超える	~		
	それ以外		~		それ以外	~			それ以外		~		それ以外	~		
	100kN/m <sup>2</sup> を超える		~		3mを超える	~			100kN/m <sup>2</sup> を超える		~		3mを超える	~		
	それ以外		~		それ以外	~			それ以外		~		それ以外	~		
	100kN/m <sup>2</sup> を超える		~		3mを超える	~			100kN/m <sup>2</sup> を超える		~		3mを超える	~		
	それ以外		~		それ以外	~			それ以外		~		それ以外	~		
	100kN/m <sup>2</sup> を超える		~		3mを超える	~			100kN/m <sup>2</sup> を超える		~		3mを超える	~		
	それ以外		~		それ以外	~			それ以外		~		それ以外	~		
	100kN/m <sup>2</sup> を超える		~		3mを超える	~			100kN/m <sup>2</sup> を超える		~		3mを超える	~		
	それ以外		~		それ以外	~			それ以外		~		それ以外	~		
	100kN/m <sup>2</sup> を超える		~		3mを超える	~			100kN/m <sup>2</sup> を超える		~		3mを超える	~		
	それ以外		~		それ以外	~			それ以外		~		それ以外	~		