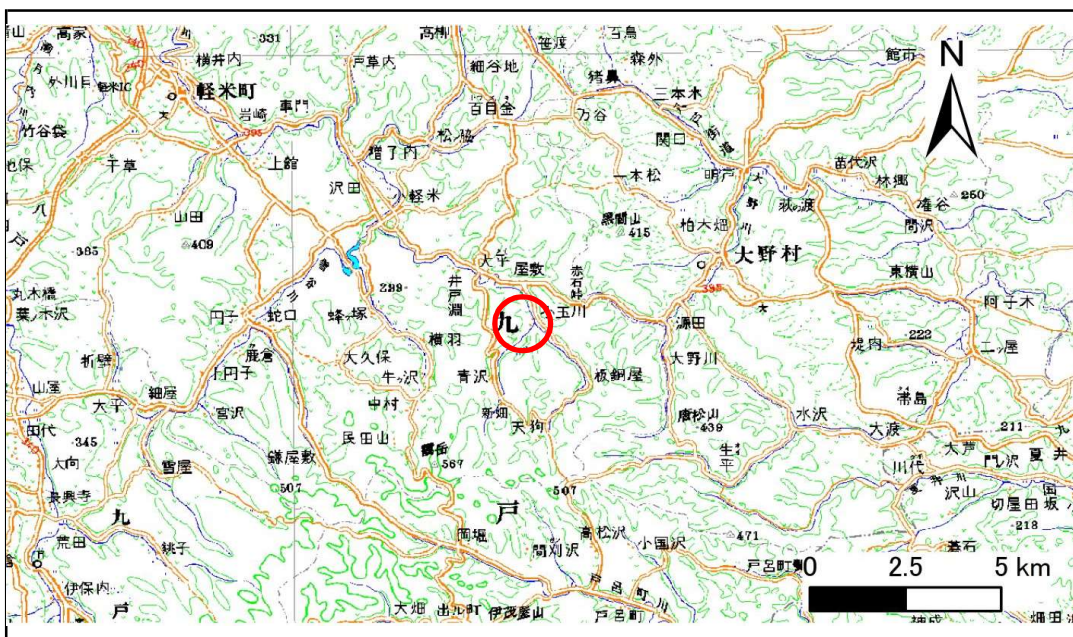


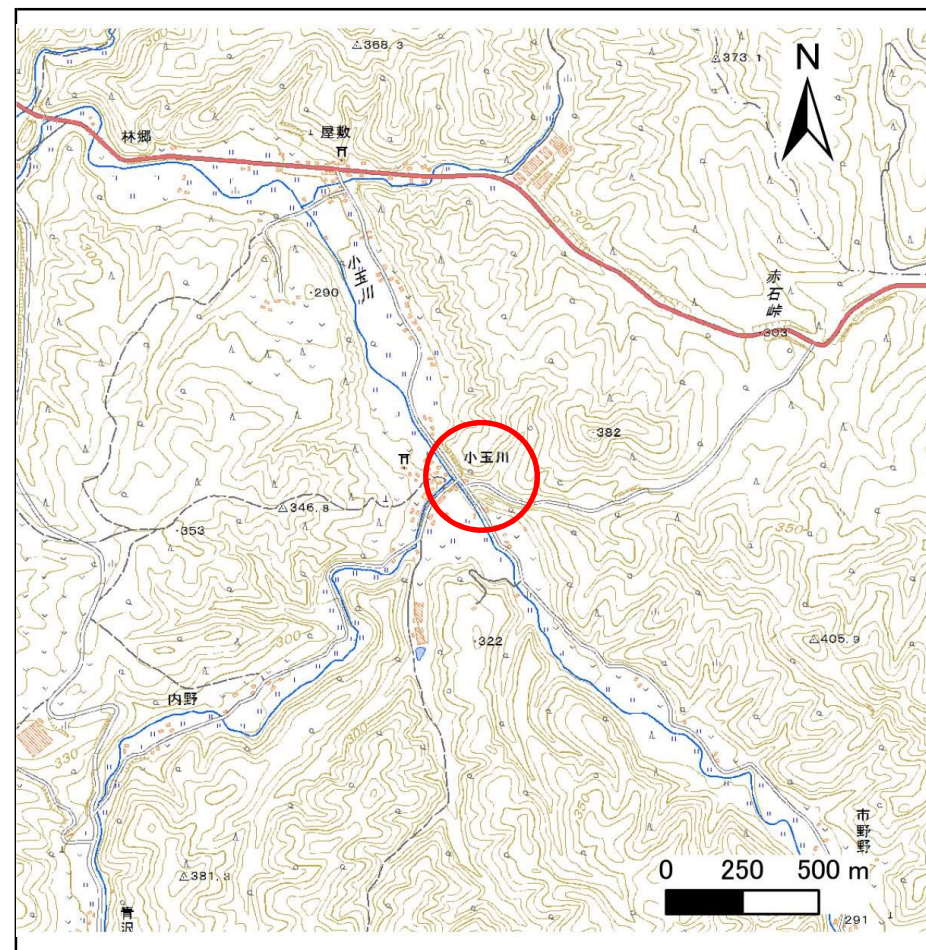
土砂災害防止に関する基礎調査(急傾斜地の崩壊)

表紙 概況、位置図

自然現象の種類	急傾斜地の崩壊
箇所番号	013B1006
箇所名	小軽米-6
所在地	九戸郡軽米町大字小軽米第15地割字屋敷
調査機関	県北広域振興局土木部二戸土木センター



位置図(S=1:200,000)



概況図(S=1:25,000)

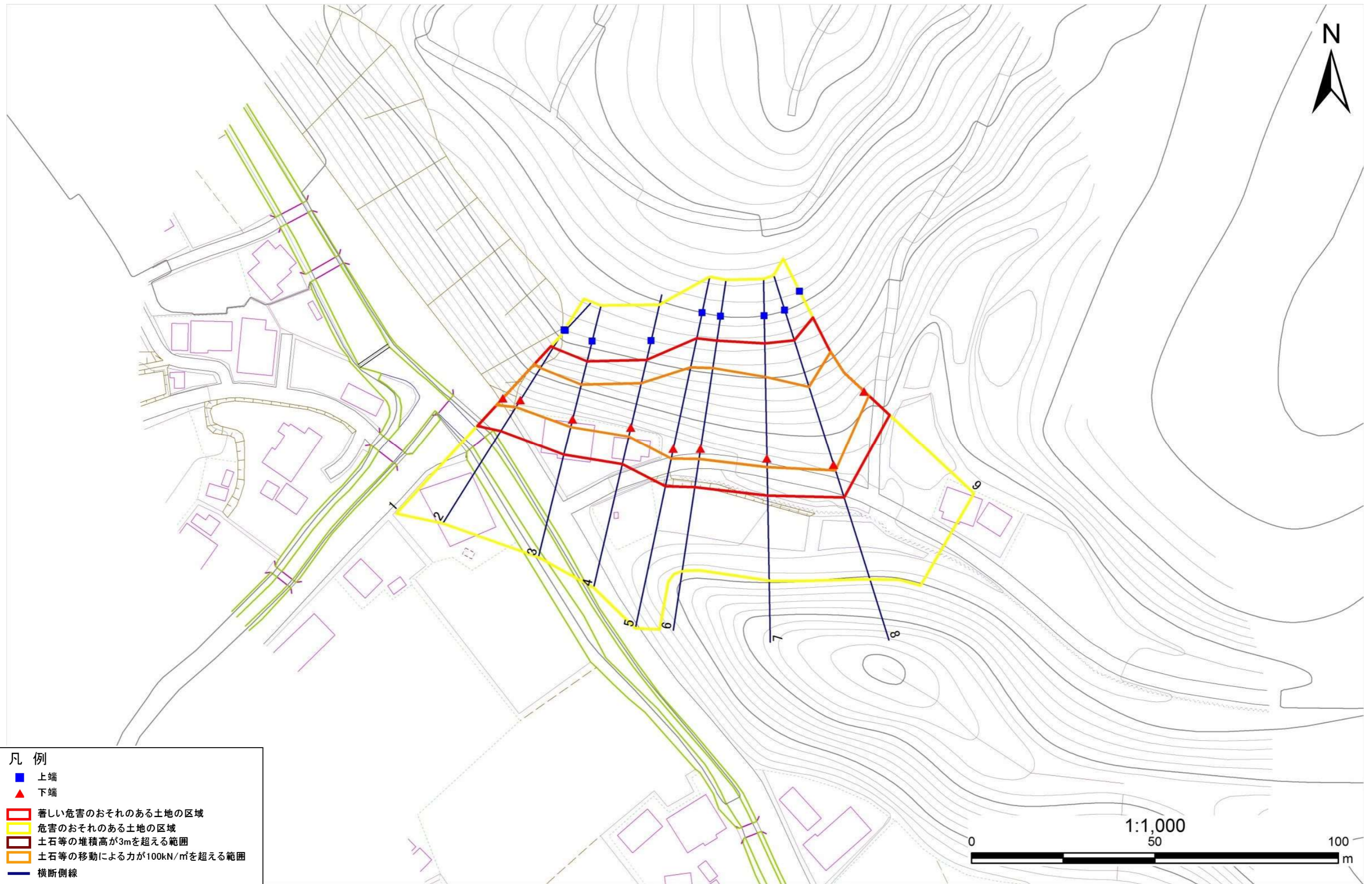
急傾斜地の崩壊区域調書

様式3-1 危害のおそれのある土地、著しい危害のおそれのある土地の設定図

調査年度

平成28年度

急傾斜地の位置 箇所番号 013B1006 箇所名 小軽米-6 所在地 九戸郡軽米町大字小軽米第15地割字屋敷



- 凡例
- 上端
 - ▲ 下端
 - 著しい危害のおそれのある土地の区域
 - 危害のおそれのある土地の区域
 - 土石等の堆積高が3mを超える範囲
 - 土石等の移動による力が100kN/m²を超える範囲
 - 横断側線

急傾斜地の崩壊区域調査

様式3-2 建築物に作用すると想定される衝撃に関する事項(1/1)

調査年度

平成28年度

急傾斜地の位置		箇所番号 013B1006			箇所名 小軽米-6				所在地 九戸郡軽米町大字小軽米第15地割字屋敷							
横断 測線 番号	急傾斜地の下端に隣接する土地								急傾斜地内							
	土石等の移動の高さと力の大きさ				土石等の堆積高さとの大きさ				土石等の移動の高さと力の大きさ				土石等の堆積高さとの大きさ			
	区分	高さ (m)	下端からの距離 (m)	力の大きさ (kN/m ²)	区分	下端からの水平 距離(m)	高さ (m)	力の大きさ (kN/m ²)	区分	高さ (m)	上端からの比高 (m)	力の大きさ (kN/m ²)	区分	上端からの比高 (m)	高さ (m)	力の大きさ (kN/m ²)
1	100kN/m ² を超える	1.00	0.00 ~ 2.57	140.27	3mを超える	— ~ —	—	—	100kN/m ² を超える	1.00	10.70 ~ 21.49	140.27	3mを超える	— ~ —	—	—
	それ以外	1.00	2.57 ~ 10.35	100.00	それ以外	0.00 ~ 10.35	2.83	14.29	それ以外	1.00	5.00 ~ 10.70	100.00	それ以外	5.00 ~ 21.49	2.83	14.29
2	100kN/m ² を超える	1.00	0.00 ~ 2.31	136.03	3mを超える	— ~ —	—	—	100kN/m ² を超える	1.00	10.83 ~ 19.91	136.03	3mを超える	— ~ —	—	—
	それ以外	1.00	2.31 ~ 10.10	100.00	それ以外	0.00 ~ 10.10	2.50	12.70	それ以外	1.00	5.00 ~ 10.83	100.00	それ以外	5.00 ~ 19.91	2.50	12.70
3	100kN/m ² を超える	1.00	0.00 ~ 2.23	134.69	3mを超える	— ~ —	—	—	100kN/m ² を超える	1.00	10.82 ~ 19.39	134.69	3mを超える	— ~ —	—	—
	それ以外	1.00	2.23 ~ 10.02	100.00	それ以外	0.00 ~ 10.02	2.50	12.69	それ以外	1.00	5.00 ~ 10.82	100.00	それ以外	5.00 ~ 19.39	2.50	12.69
4	100kN/m ² を超える	1.00	0.00 ~ 2.62	141.24	3mを超える	— ~ —	—	—	100kN/m ² を超える	1.00	11.05 ~ 22.45	141.24	3mを超える	— ~ —	—	—
	それ以外	1.00	2.62 ~ 10.41	100.00	それ以外	0.00 ~ 10.41	2.92	14.74	それ以外	1.00	5.00 ~ 11.05	100.00	それ以外	5.00 ~ 22.45	2.92	14.74
5	100kN/m ² を超える	1.00	0.00 ~ 2.74	143.19	3mを超える	— ~ —	—	—	100kN/m ² を超える	1.00	10.71 ~ 26.64	143.19	3mを超える	— ~ —	—	—
	それ以外	1.00	2.74 ~ 10.52	100.00	それ以外	0.00 ~ 10.52	2.93	14.79	それ以外	1.00	5.00 ~ 10.71	100.00	それ以外	5.00 ~ 26.64	2.93	14.79
6	100kN/m ² を超える	1.00	0.00 ~ 2.92	146.26	3mを超える	— ~ —	—	—	100kN/m ² を超える	1.00	10.57 ~ 26.94	146.26	3mを超える	— ~ —	—	—
	それ以外	1.00	2.92 ~ 10.70	100.00	それ以外	0.00 ~ 10.70	2.99	15.09	それ以外	1.00	5.00 ~ 10.57	100.00	それ以外	5.00 ~ 26.94	2.99	15.09
7	100kN/m ² を超える	1.00	0.00 ~ 2.41	137.69	3mを超える	— ~ —	—	—	100kN/m ² を超える	1.00	11.05 ~ 25.72	137.69	3mを超える	— ~ —	—	—
	それ以外	1.00	2.41 ~ 10.19	100.00	それ以外	0.00 ~ 10.19	2.85	14.40	それ以外	1.00	5.00 ~ 11.05	100.00	それ以外	5.00 ~ 25.72	2.85	14.40
8	100kN/m ² を超える	1.00	0.00 ~ 1.61	124.65	3mを超える	— ~ —	—	—	100kN/m ² を超える	1.00	12.68 ~ 25.60	124.65	3mを超える	— ~ —	—	—
	それ以外	1.00	1.61 ~ 9.40	100.00	それ以外	0.00 ~ 9.40	2.69	13.61	それ以外	1.00	5.00 ~ 12.68	100.00	それ以外	5.00 ~ 25.60	2.69	13.61
9	100kN/m ² を超える	1.00	0.00 ~ 1.68	125.68	3mを超える	— ~ —	—	—	100kN/m ² を超える	1.00	11.55 ~ 20.46	125.68	3mを超える	— ~ —	—	—
	それ以外	1.00	1.68 ~ 9.46	100.00	それ以外	0.00 ~ 9.46	2.47	12.49	それ以外	1.00	5.00 ~ 11.55	100.00	それ以外	5.00 ~ 20.46	2.47	12.49
	100kN/m ² を超える		~		3mを超える	~			100kN/m ² を超える		~		3mを超える	~		
	それ以外		~		それ以外	~			それ以外		~		それ以外	~		
	100kN/m ² を超える		~		3mを超える	~			100kN/m ² を超える		~		3mを超える	~		
	それ以外		~		それ以外	~			それ以外		~		それ以外	~		
	100kN/m ² を超える		~		3mを超える	~			100kN/m ² を超える		~		3mを超える	~		
	それ以外		~		それ以外	~			それ以外		~		それ以外	~		
	100kN/m ² を超える		~		3mを超える	~			100kN/m ² を超える		~		3mを超える	~		
	それ以外		~		それ以外	~			それ以外		~		それ以外	~		