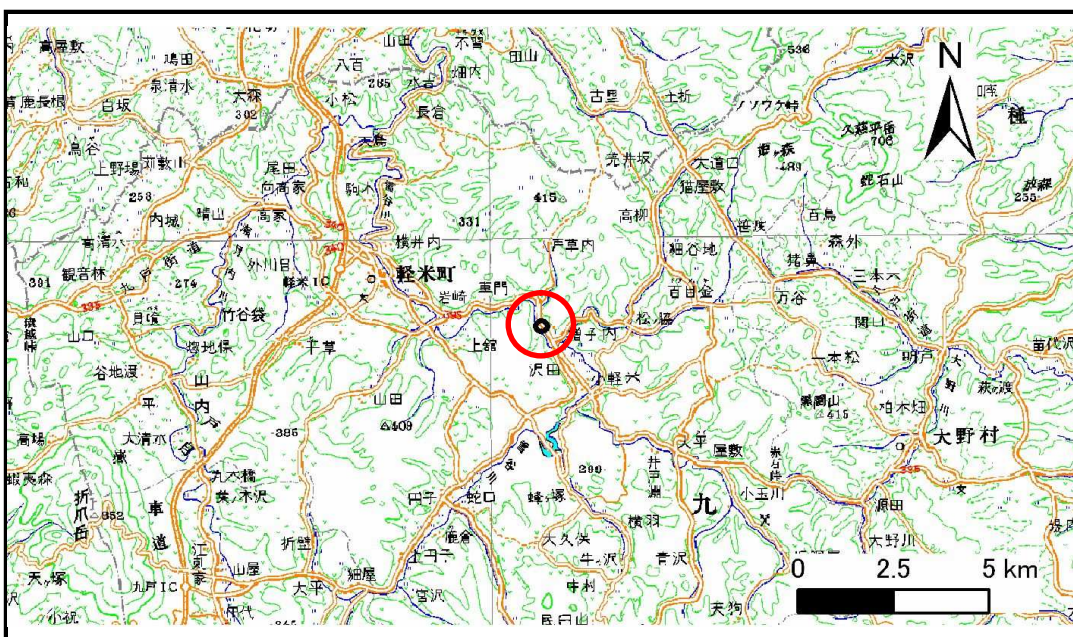


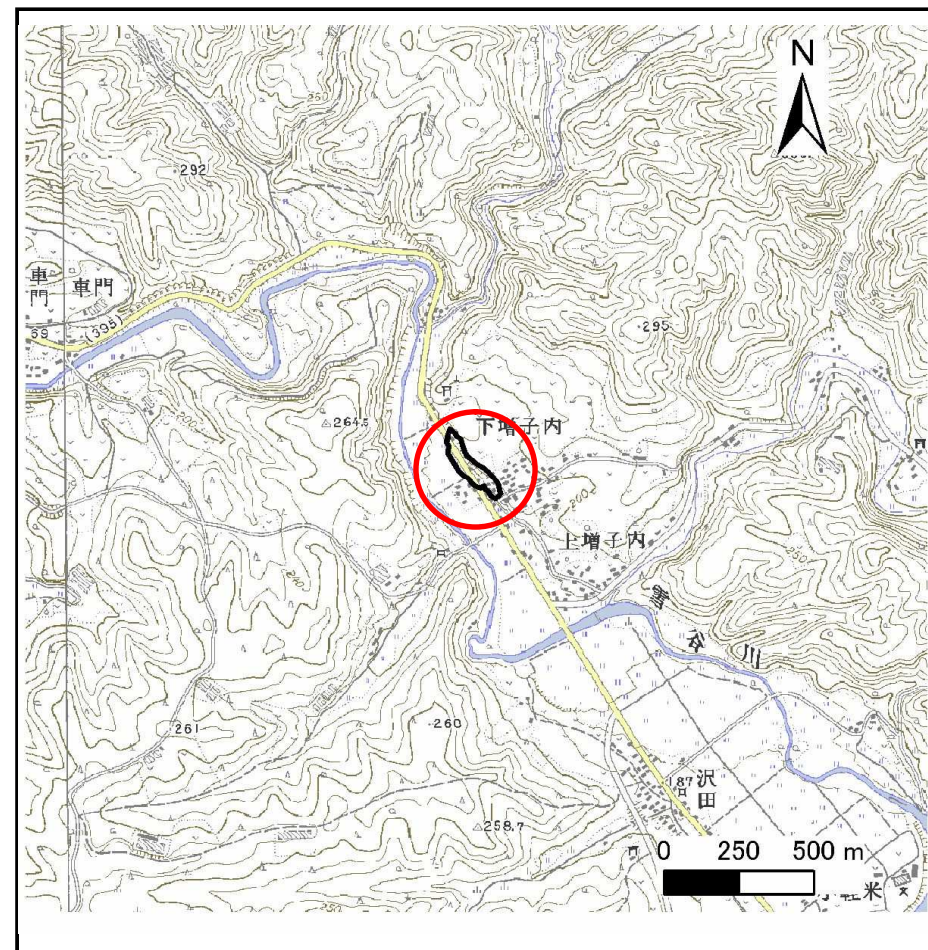
土砂災害防止に関する基礎調査(急傾斜地の崩壊)

表紙 概況、位置図

自然現象の種類	急傾斜地の崩壊
箇所番号	013A0749
箇所名	増子内
所在地	九戸郡軽米町上館第30地割
調査機関	岩手県二戸地方振興局



位置図(S=1:200,000)



概況図(S=1:25,000)

急傾斜地の崩壊区域調書

様式3-1 危害のおそれのある土地、著しい危害のおそれのある土地の設定図（全体図）

調査年度

平成19年度

急傾斜地の位置

箇所番号

013A0749

箇所名

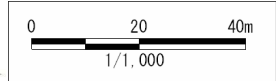
増子内

所在地

九戸郡軽米町上館第30地割



- 凡例**
- 上端
 - ▲ 下端
 - 著しい危害のおそれのある土地の区域
 - 危害のおそれのある土地の区域
 - 土石等の堆積高が3mを超える範囲
 - 土石等の移動の力が100kN/m²を超える範囲
 - 横断測線



急傾斜地の崩壊区域調書

様式3-2 建築物に作用すると想定される衝撃に関する事項(1/1)(1/2)

調査年度 平成19年度

急傾斜地の位置		箇所番号		013A0749		箇所名		増子内		所在地		九戸郡壺米町上館第30地割				
横断 測線 番号	急傾斜地の下端に隣接する土地								急傾斜地内							
	土石等の移動の高さと力の大きさ				土石等の堆積高さと力の大きさ				土石等の移動の高さと力の大きさ				土石等の堆積高さと力の大きさ			
	区分	高さ (m)	下端からの距離 (m)	力の大きさ (kN/m ²)	区分	下端からの水平 距離(m)	高さ (m)	力の大きさ (kN/m ²)	区分	高さ (m)	上端からの比高 (m)	力の大きさ (kN/m ²)	区分	上端からの比高 (m)	高さ (m)	力の大きさ (kN/m ²)
1	100kN/m ² を超える	-	- ~ -	-	3mを超える	- ~ -	-	-	100kN/m ² を超える	-	- ~ -	-	3mを超える	- ~ -	-	-
	それ以外	1.00	0.00 ~ 3.15	40.34	それ以外	0.00 ~ 3.15	2.29	11.57	それ以外	1.00	5.00 ~ 5.00	40.34	それ以外	5.00 ~ 5.00	2.29	11.57
2	100kN/m ² を超える	-	- ~ -	-	3mを超える	- ~ -	-	-	100kN/m ² を超える	-	- ~ -	-	3mを超える	- ~ -	-	-
	それ以外	1.00	0.00 ~ 5.31	66.19	それ以外	0.00 ~ 5.31	1.91	9.63	それ以外	1.00	5.00 ~ 6.10	66.19	それ以外	5.00 ~ 6.10	1.91	9.63
3	100kN/m ² を超える	-	- ~ -	-	3mを超える	- ~ -	-	-	100kN/m ² を超える	-	- ~ -	-	3mを超える	- ~ -	-	-
	それ以外	1.00	0.00 ~ 4.63	57.72	それ以外	0.00 ~ 4.63	2.00	10.10	それ以外	1.00	5.00 ~ 5.51	57.72	それ以外	5.00 ~ 5.51	2.00	10.10
4	100kN/m ² を超える	-	- ~ -	-	3mを超える	- ~ -	-	-	100kN/m ² を超える	-	- ~ -	-	3mを超える	- ~ -	-	-
	それ以外	1.00	0.00 ~ 7.63	97.76	それ以外	0.00 ~ 7.63	2.00	10.11	それ以外	1.00	5.00 ~ 11.00	97.76	それ以外	5.00 ~ 11.00	2.00	10.11
5	100kN/m ² を超える	1.00	0.00 ~ 0.01	100.21	3mを超える	- ~ -	-	-	100kN/m ² を超える	1.00	10.73 ~ 10.77	100.21	3mを超える	- ~ -	-	-
	それ以外	1.00	0.01 ~ 7.80	100.00	それ以外	0.00 ~ 7.80	2.29	11.58	それ以外	1.00	5.00 ~ 10.73	100.00	それ以外	5.00 ~ 10.77	2.29	11.58
6	100kN/m ² を超える	1.00	0.00 ~ 1.10	116.58	3mを超える	- ~ -	-	-	100kN/m ² を超える	1.00	10.69 ~ 14.02	116.58	3mを超える	- ~ -	-	-
	それ以外	1.00	1.10 ~ 8.89	100.00	それ以外	0.00 ~ 8.89	2.28	11.51	それ以外	1.00	5.00 ~ 10.69	100.00	それ以外	5.00 ~ 14.02	2.28	11.51
7	100kN/m ² を超える	-	- ~ -	-	3mを超える	- ~ -	-	-	100kN/m ² を超える	-	- ~ -	-	3mを超える	- ~ -	-	-
	それ以外	-	- ~ -	-	それ以外	- ~ -	-	-	それ以外	-	- ~ -	-	それ以外	- ~ -	-	-
8	100kN/m ² を超える	-	- ~ -	-	3mを超える	- ~ -	-	-	100kN/m ² を超える	-	- ~ -	-	3mを超える	- ~ -	-	-
	それ以外	-	- ~ -	-	それ以外	- ~ -	-	-	それ以外	-	- ~ -	-	それ以外	- ~ -	-	-
9	100kN/m ² を超える	-	- ~ -	-	3mを超える	- ~ -	-	-	100kN/m ² を超える	-	- ~ -	-	3mを超える	- ~ -	-	-
	それ以外	-	- ~ -	-	それ以外	- ~ -	-	-	それ以外	-	- ~ -	-	それ以外	- ~ -	-	-
10	100kN/m ² を超える	-	- ~ -	-	3mを超える	- ~ -	-	-	100kN/m ² を超える	-	- ~ -	-	3mを超える	- ~ -	-	-
	それ以外	-	- ~ -	-	それ以外	- ~ -	-	-	それ以外	-	- ~ -	-	それ以外	- ~ -	-	-
11	100kN/m ² を超える	1.00	0.00 ~ 1.34	120.27	3mを超える	- ~ -	-	-	100kN/m ² を超える	1.00	10.54 ~ 14.81	120.27	3mを超える	- ~ -	-	-
	それ以外	1.00	1.34 ~ 9.12	100.00	それ以外	0.00 ~ 9.12	2.21	11.18	それ以外	1.00	5.00 ~ 10.54	100.00	それ以外	5.00 ~ 14.81	2.21	11.18
12	100kN/m ² を超える	1.00	0.00 ~ 1.27	119.18	3mを超える	- ~ -	-	-	100kN/m ² を超える	1.00	10.56 ~ 14.73	119.18	3mを超える	- ~ -	-	-
	それ以外	1.00	1.27 ~ 9.05	100.00	それ以外	0.00 ~ 9.05	2.15	10.85	それ以外	1.00	5.00 ~ 10.56	100.00	それ以外	5.00 ~ 14.73	2.15	10.85
13	100kN/m ² を超える	1.00	0.00 ~ 1.30	119.63	3mを超える	- ~ -	-	-	100kN/m ² を超える	1.00	10.57 ~ 14.65	119.63	3mを超える	- ~ -	-	-
	それ以外	1.00	1.30 ~ 9.08	100.00	それ以外	0.00 ~ 9.08	2.23	11.29	それ以外	1.00	5.00 ~ 10.57	100.00	それ以外	5.00 ~ 14.65	2.23	11.29
14	100kN/m ² を超える	1.00	0.00 ~ 1.61	124.65	3mを超える	- ~ -	-	-	100kN/m ² を超える	1.00	10.66 ~ 16.66	124.65	3mを超える	- ~ -	-	-
	それ以外	1.00	1.61 ~ 9.40	100.00	それ以外	0.00 ~ 9.40	2.29	11.59	それ以外	1.00	5.00 ~ 10.66	100.00	それ以外	5.00 ~ 16.66	2.29	11.59
15	100kN/m ² を超える	1.00	0.00 ~ 1.68	125.78	3mを超える	- ~ -	-	-	100kN/m ² を超える	1.00	10.56 ~ 16.65	125.78	3mを超える	- ~ -	-	-
	それ以外	1.00	1.68 ~ 9.47	100.00	それ以外	0.00 ~ 9.47	2.33	11.79	それ以外	1.00	5.00 ~ 10.56	100.00	それ以外	5.00 ~ 16.65	2.33	11.79

急傾斜地の崩壊区域調書

様式3-2 建築物に作用すると想定される衝撃に関する事項(1/1)(2/2)

調査年度 平成19年度

急傾斜地の位置		箇所番号		013A0749		箇所名		増子内		所在地		九戸郡慥米町上館第30地割				
横断 測線 番号	急傾斜地の下端に隣接する土地								急傾斜地内							
	土石等の移動の高さと力の大きさ				土石等の堆積高さと力の大きさ				土石等の移動の高さと力の大きさ				土石等の堆積高さと力の大きさ			
	区分	高さ (m)	下端からの距離 (m)	力の大きさ (kN/m ²)	区分	下端からの水平 距離(m)	高さ (m)	力の大きさ (kN/m ²)	区分	高さ (m)	上端からの比高 (m)	力の大きさ (kN/m ²)	区分	上端からの比高 (m)	高さ (m)	力の大きさ (kN/m ²)
16	100kN/m ² を超える	1.00	0.00 ~ 1.35	120.43	3mを超える	- ~ -	-	-	100kN/m ² を超える	1.00	10.53 ~ 14.94	120.43	3mを超える	- ~ -	-	-
	それ以外	1.00	1.35 ~ 9.13	100.00	それ以外	0.00 ~ 9.13	2.17	10.98	それ以外	1.00	5.00 ~ 10.53	100.00	それ以外	5.00 ~ 14.94	2.17	10.98
17	100kN/m ² を超える	-	- ~ -	-	3mを超える	- ~ -	-	-	100kN/m ² を超える	-	- ~ -	-	3mを超える	- ~ -	-	-
	それ以外	1.00	0.00 ~ 7.74	99.38	それ以外	0.00 ~ 0.00	1.73	8.72	それ以外	1.00	5.00 ~ 10.49	99.38	それ以外	5.00 ~ 10.49	1.73	8.72
18	100kN/m ² を超える	1.00	0.00 ~ 0.22	103.28	3mを超える	- ~ -	-	-	100kN/m ² を超える	1.00	10.54 ~ 11.14	103.28	3mを超える	- ~ -	-	-
	それ以外	1.00	0.22 ~ 8.01	100.00	それ以外	0.00 ~ 0.00	1.75	8.87	それ以外	1.00	5.00 ~ 10.54	100.00	それ以外	5.00 ~ 11.14	1.75	8.87
19	100kN/m ² を超える	-	- ~ -	-	3mを超える	- ~ -	-	-	100kN/m ² を超える	-	- ~ -	-	3mを超える	- ~ -	-	-
	それ以外	1.00	0.00 ~ 6.83	86.37	それ以外	0.00 ~ 0.00	1.66	8.41	それ以外	1.00	5.00 ~ 8.56	86.37	それ以外	5.00 ~ 8.56	1.66	8.41
20	100kN/m ² を超える	-	- ~ -	-	3mを超える	- ~ -	-	-	100kN/m ² を超える	-	- ~ -	-	3mを超える	- ~ -	-	-
	それ以外	1.00	0.00 ~ 5.94	74.36	それ以外	0.00 ~ 5.94	1.78	9.00	それ以外	1.00	5.00 ~ 6.75	74.36	それ以外	5.00 ~ 6.75	1.78	9.00
21	100kN/m ² を超える	-	- ~ -	-	3mを超える	- ~ -	-	-	100kN/m ² を超える	-	- ~ -	-	3mを超える	- ~ -	-	-
	それ以外	1.00	0.00 ~ 4.48	55.91	それ以外	0.00 ~ 4.48	1.93	9.74	それ以外	1.00	5.00 ~ 5.00	55.91	それ以外	5.00 ~ 5.00	1.93	9.74
22	100kN/m ² を超える	-	- ~ -	-	3mを超える	- ~ -	-	-	100kN/m ² を超える	-	- ~ -	-	3mを超える	- ~ -	-	-
	それ以外	-	- ~ -	-	それ以外	- ~ -	-	-	それ以外	-	- ~ -	-	それ以外	- ~ -	-	-
23	100kN/m ² を超える	-	- ~ -	-	3mを超える	- ~ -	-	-	100kN/m ² を超える	-	- ~ -	-	3mを超える	- ~ -	-	-
	それ以外	1.00	0.00 ~ 4.43	55.30	それ以外	0.00 ~ 4.43	2.16	10.91	それ以外	1.00	5.00 ~ 6.20	55.30	それ以外	5.00 ~ 6.20	2.16	10.91
24	100kN/m ² を超える	-	- ~ -	-	3mを超える	- ~ -	-	-	100kN/m ² を超える	-	- ~ -	-	3mを超える	- ~ -	-	-
	それ以外	1.00	0.00 ~ 4.42	55.22	それ以外	0.00 ~ 4.42	2.16	10.91	それ以外	1.00	5.00 ~ 6.20	55.22	それ以外	5.00 ~ 6.20	2.16	10.91
25	100kN/m ² を超える	-	- ~ -	-	3mを超える	- ~ -	-	-	100kN/m ² を超える	-	- ~ -	-	3mを超える	- ~ -	-	-
	それ以外	1.00	0.00 ~ 4.44	55.37	それ以外	0.00 ~ 4.44	1.94	9.82	それ以外	1.00	5.00 ~ 5.00	55.37	それ以外	5.00 ~ 5.00	1.94	9.82
	100kN/m ² を超える		~		3mを超える	~			100kN/m ² を超える		~		3mを超える	~		
	それ以外		~		それ以外	~			それ以外		~		それ以外	~		
	100kN/m ² を超える		~		3mを超える	~			100kN/m ² を超える		~		3mを超える	~		
	それ以外		~		それ以外	~			それ以外		~		それ以外	~		
	100kN/m ² を超える		~		3mを超える	~			100kN/m ² を超える		~		3mを超える	~		
	それ以外		~		それ以外	~			それ以外		~		それ以外	~		
	100kN/m ² を超える		~		3mを超える	~			100kN/m ² を超える		~		3mを超える	~		
	それ以外		~		それ以外	~			それ以外		~		それ以外	~		