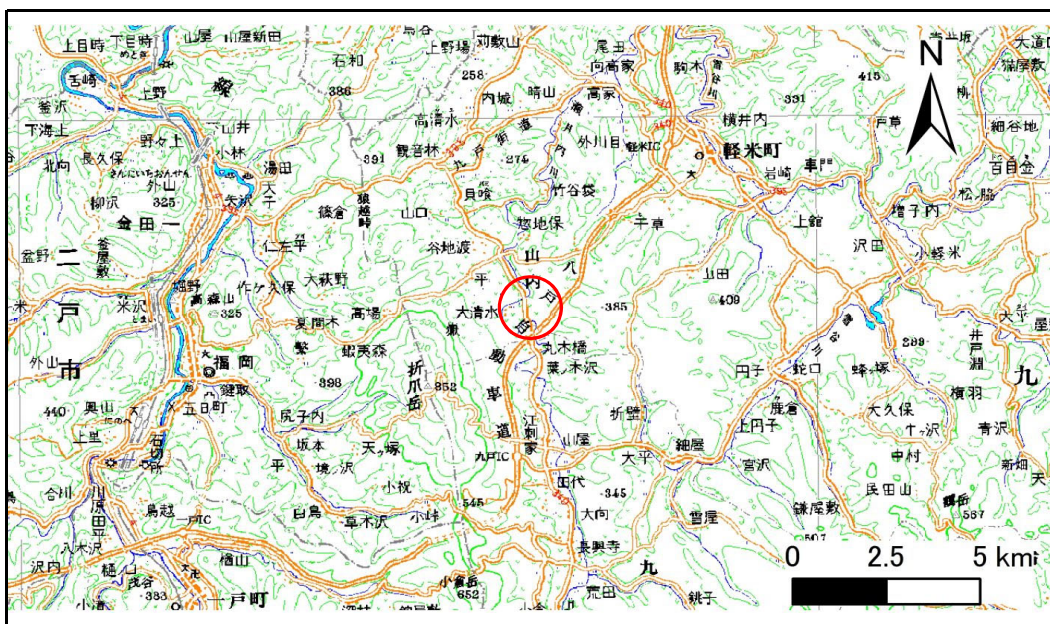


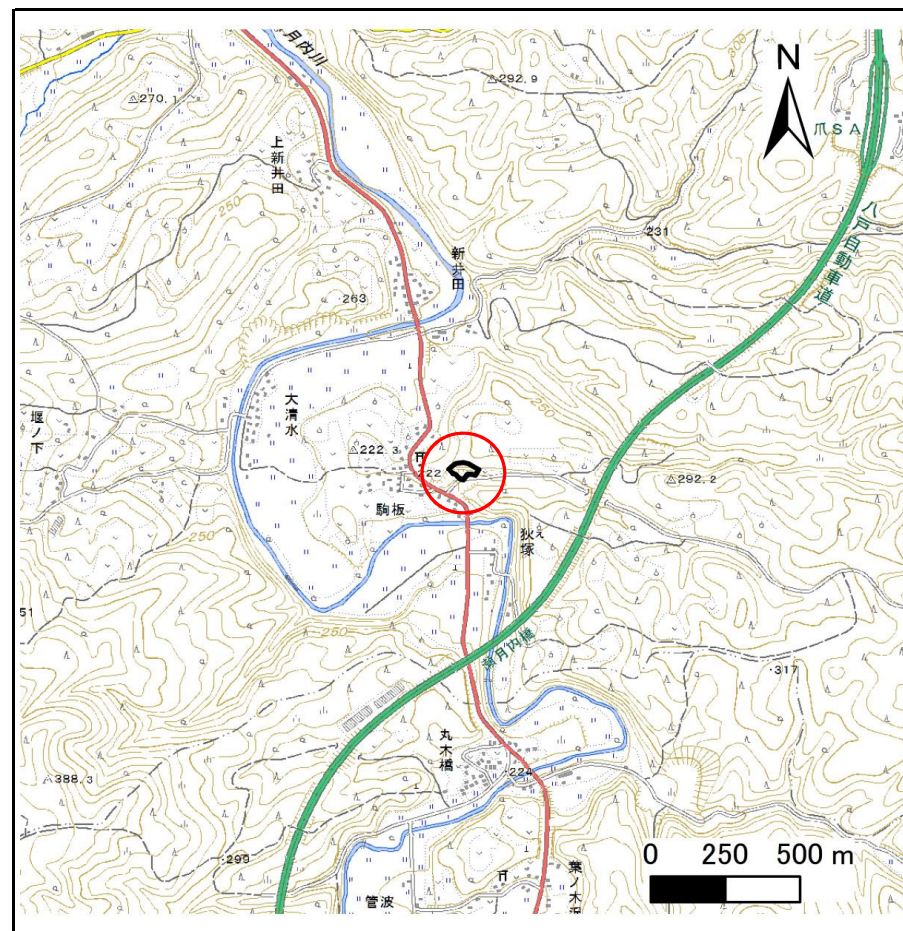
土砂災害防止に関する基礎調査(急傾斜地の崩壊)

表紙 概況、位置図

自然現象の種類	急傾斜地の崩壊
箇所番号	012B1011
箇所名	山内-4
所在地	九戸郡軽米町大字山内第4地割
調査機関	岩手県北広域振興局土木部



概況図(S=1:200,000)



位置図(S=1:25,000)

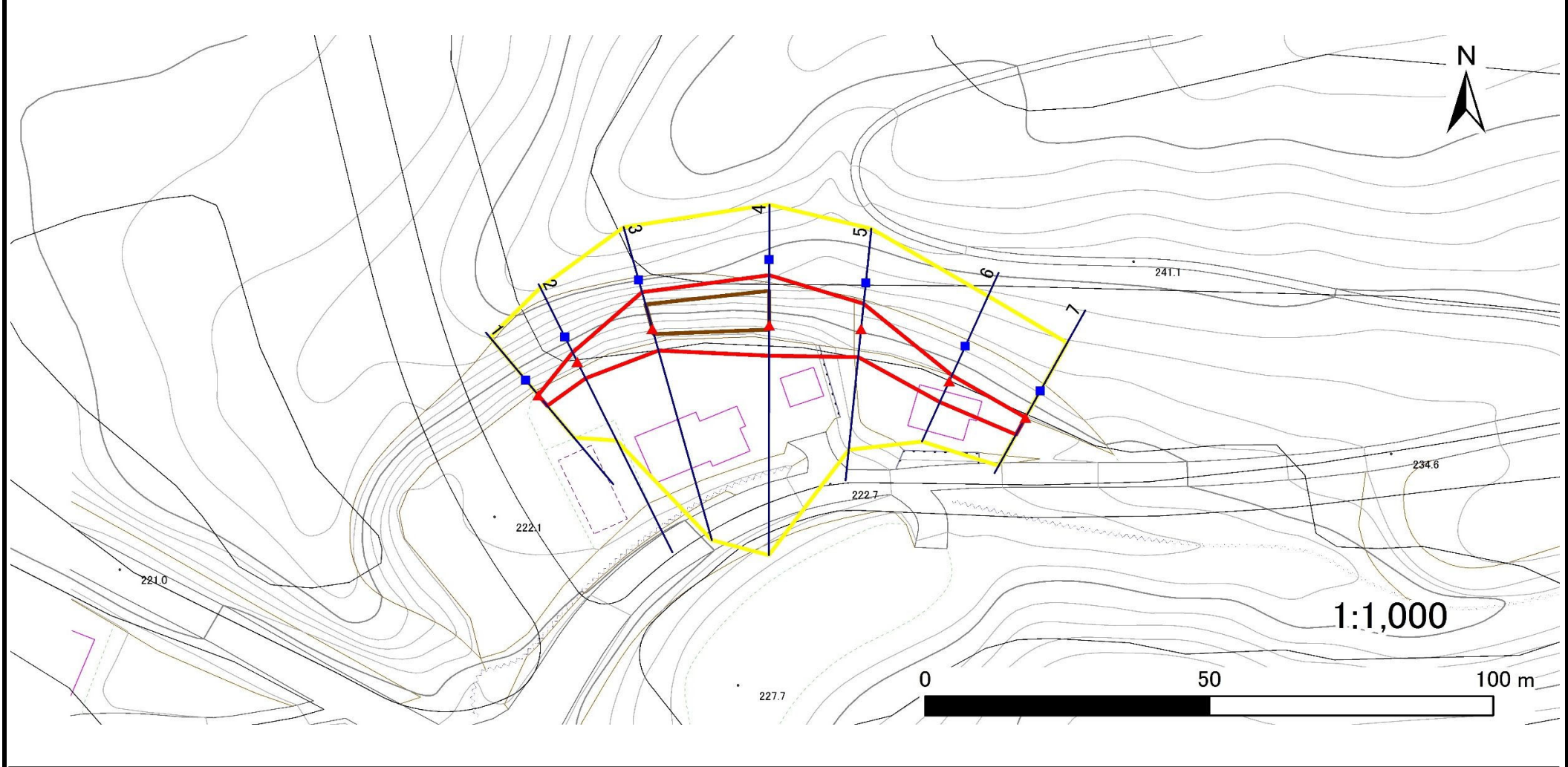
国土地理院の電子地形図20000『八戸』及び電子地形図25000『陸中軽米』を掲載

急傾斜地の崩壊区域調書

様式3-1 危害のおそれのある土地、著しい危害のおそれのある土地の設定図

調査年度	平成29年度
------	--------

急傾斜地の位置	箇所番号	012B1011	箇所名	山内-4	所在地	九戸郡軽米町大字山内第4地割
---------	------	----------	-----	------	-----	----------------



凡例	■ 上端	— 横断測線	▭ 危害のおそれのある土地の区域	▭ 土石等の移動による力が100kN/m ² を超える範囲
	▲ 下端		▭ 著しい危害のおそれのある土地の区域	▭ 土石等の堆積高が3mを超える範囲

急傾斜地の崩壊区域調書

様式3-2 建築物に作用すると想定される衝撃に関する事項(1/1)

調査年度

平成29年度

急傾斜地の位置		箇所番号			箇所名				所在地							
		012B1011			山内-4				九戸郡軽米町大字山内第4地割							
横断 測線 番号	急傾斜地の下端に隣接する土地								急傾斜地内							
	土石等の移動の高さと力の大きさ				土石等の堆積高さとの力の大きさ				土石等の移動の高さと力の大きさ				土石等の堆積高さとの力の大きさ			
	区分	高さ (m)	下端からの距離 (m)	力の大きさ (kN/m ²)	区分	下端からの水平 距離(m)	高さ (m)	力の大きさ (kN/m ²)	区分	高さ (m)	上端からの比高 (m)	力の大きさ (kN/m ²)	区分	上端からの比高 (m)	高さ (m)	力の大きさ (kN/m ²)
1	100kN/m ² を超える	—	— ~ —	—	3mを超える	— ~ —	—	—	100kN/m ² を超える	—	— ~ —	—	3mを超える	— ~ —	—	—
	それ以外	1.00	0.00 ~ 2.52	38.52	それ以外	0.00 ~ 2.52	2.29	10.06	それ以外	1.00	5.00 ~ 5.00	38.52	それ以外	5.00 ~ 5.00	2.29	10.06
2	100kN/m ² を超える	—	— ~ —	—	3mを超える	— ~ —	—	—	100kN/m ² を超える	—	— ~ —	—	3mを超える	— ~ —	—	—
	それ以外	1.00	0.00 ~ 3.36	49.76	それ以外	0.00 ~ 3.36	2.40	10.54	それ以外	1.00	5.00 ~ 8.00	49.76	それ以外	5.00 ~ 8.00	2.40	10.54
3	100kN/m ² を超える	—	— ~ —	—	3mを超える	0.00 ~ 1.04	4.14	18.23	100kN/m ² を超える	—	— ~ —	—	3mを超える	10.00 ~ 20.00	4.14	18.23
	それ以外	1.00	0.00 ~ 4.15	60.91	それ以外	1.04 ~ 4.15	3.00	13.20	それ以外	1.00	5.00 ~ 20.00	60.91	それ以外	5.00 ~ 10.00	3.00	13.20
4	100kN/m ² を超える	—	— ~ —	—	3mを超える	0.00 ~ 0.83	3.80	16.71	100kN/m ² を超える	—	— ~ —	—	3mを超える	10.00 ~ 21.00	3.80	16.71
	それ以外	1.00	0.00 ~ 5.59	82.46	それ以外	0.83 ~ 5.59	3.00	13.20	それ以外	1.00	5.00 ~ 21.00	82.46	それ以外	5.00 ~ 10.00	3.00	13.20
5	100kN/m ² を超える	—	— ~ —	—	3mを超える	— ~ —	—	—	100kN/m ² を超える	—	— ~ —	—	3mを超える	— ~ —	—	—
	それ以外	1.00	0.00 ~ 5.17	75.97	それ以外	0.00 ~ 5.17	2.73	12.03	それ以外	1.00	5.00 ~ 11.10	75.97	それ以外	5.00 ~ 11.10	2.73	12.03
6	100kN/m ² を超える	—	— ~ —	—	3mを超える	— ~ —	—	—	100kN/m ² を超える	—	— ~ —	—	3mを超える	— ~ —	—	—
	それ以外	1.00	0.00 ~ 4.14	60.83	それ以外	0.00 ~ 0.00	1.85	8.14	それ以外	1.00	5.00 ~ 6.00	60.83	それ以外	5.00 ~ 6.00	1.85	8.14
7	100kN/m ² を超える	—	— ~ —	—	3mを超える	— ~ —	—	—	100kN/m ² を超える	—	— ~ —	—	3mを超える	— ~ —	—	—
	それ以外	1.00	0.00 ~ 3.52	52.05	それ以外	0.00 ~ 0.00	1.90	8.35	それ以外	1.00	5.00 ~ 5.00	52.05	それ以外	5.00 ~ 5.00	1.90	8.35
	100kN/m ² を超える		~		3mを超える	~			100kN/m ² を超える		~		3mを超える	~		
	それ以外		~		それ以外	~			それ以外		~		それ以外	~		
	100kN/m ² を超える		~		3mを超える	~			100kN/m ² を超える		~		3mを超える	~		
	それ以外		~		それ以外	~			それ以外		~		それ以外	~		
	100kN/m ² を超える		~		3mを超える	~			100kN/m ² を超える		~		3mを超える	~		
	それ以外		~		それ以外	~			それ以外		~		それ以外	~		
	100kN/m ² を超える		~		3mを超える	~			100kN/m ² を超える		~		3mを超える	~		
	それ以外		~		それ以外	~			それ以外		~		それ以外	~		
	100kN/m ² を超える		~		3mを超える	~			100kN/m ² を超える		~		3mを超える	~		
	それ以外		~		それ以外	~			それ以外		~		それ以外	~		