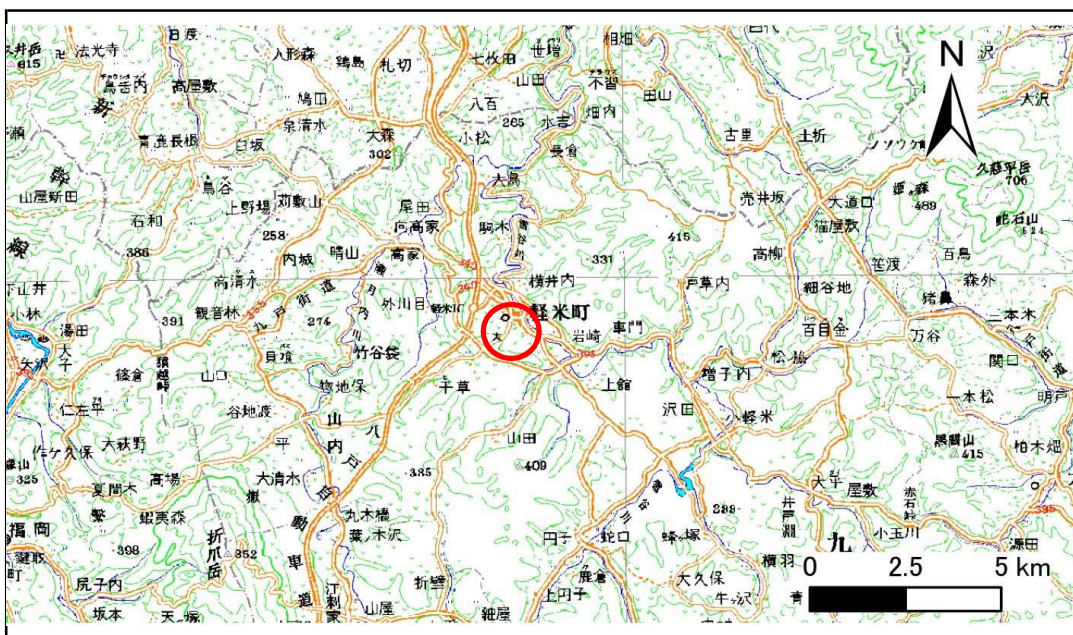


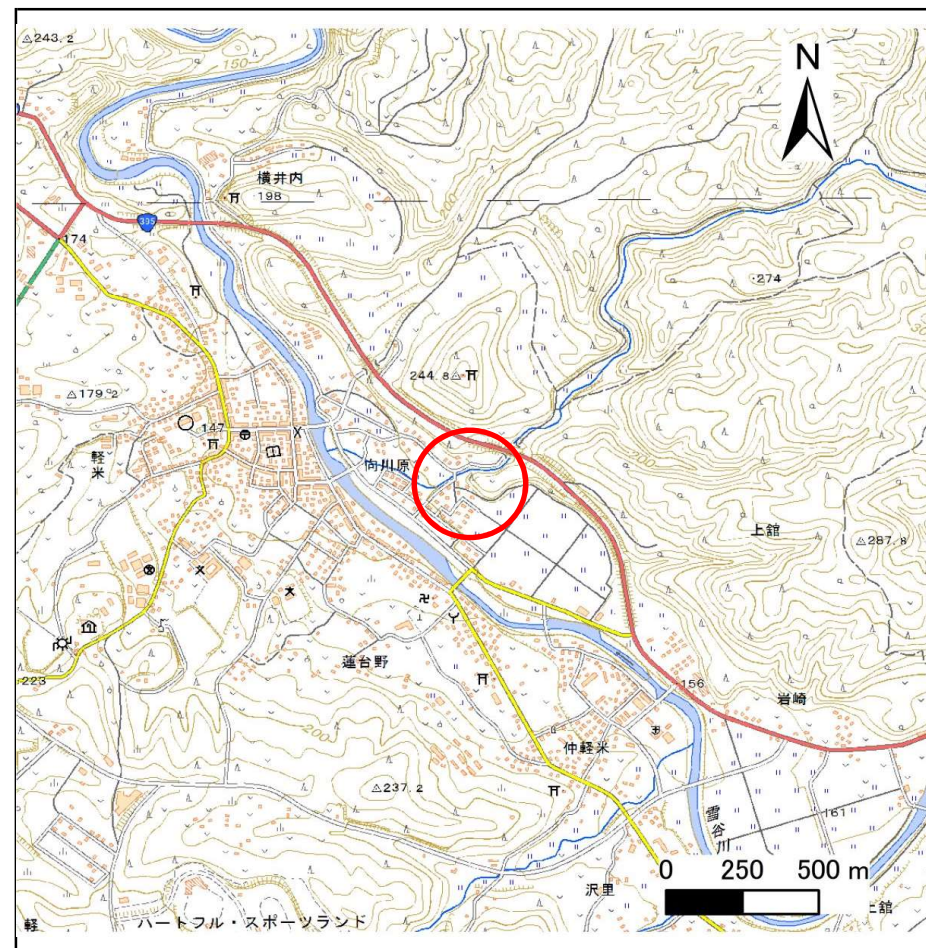
土砂災害防止に関する基礎調査(急傾斜地の崩壊)

表紙 概況、位置図

自然現象の種類	急傾斜地の崩壊
箇所番号	012B1005
箇所名	上館-6
所在地	九戸郡軽米町大字上館第15地割字岩崎
調査機関	県北広域振興局土木部二戸土木センター



位置図(S=1:200,000)



概況図(S=1:25,000)

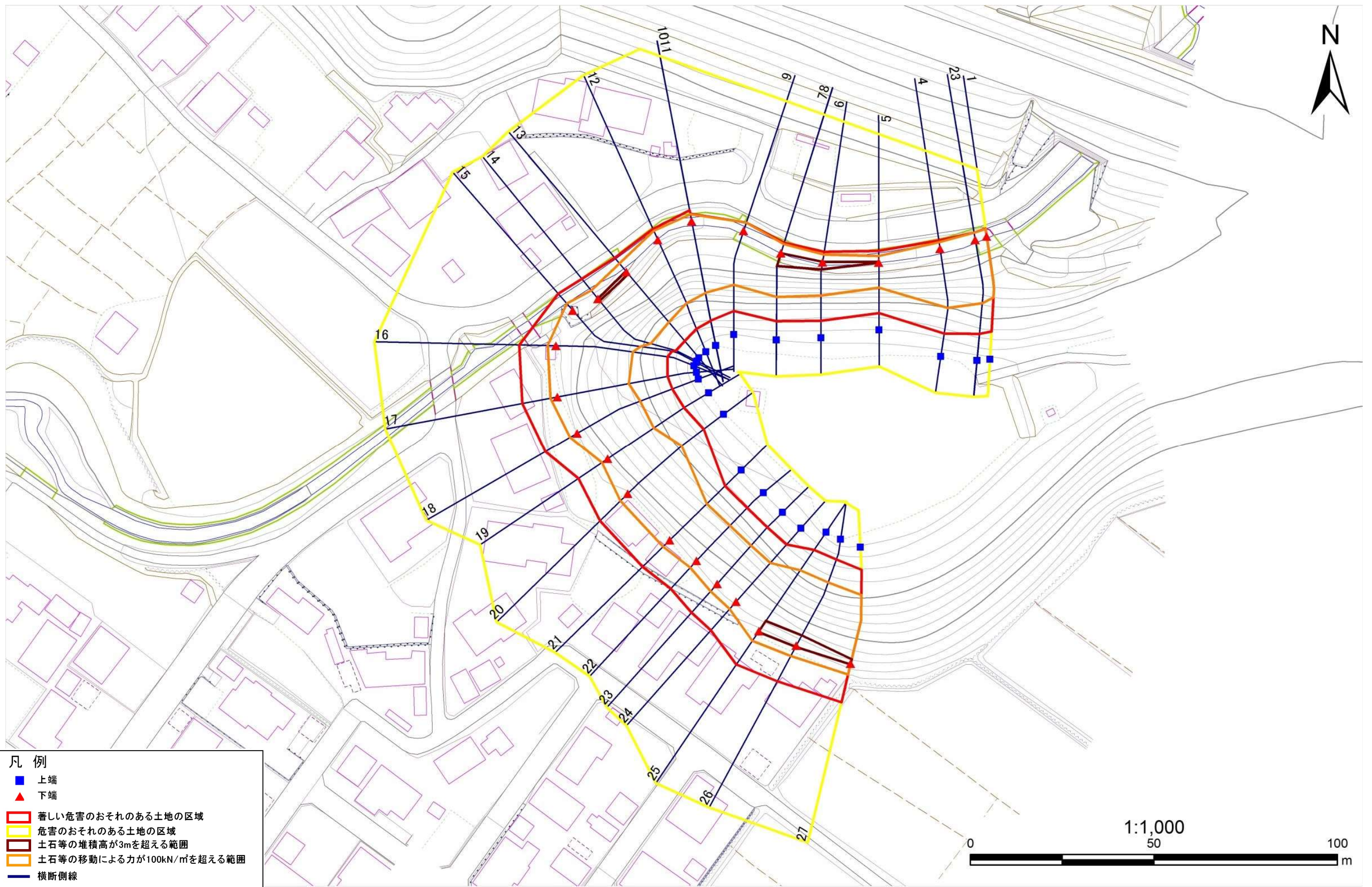
急傾斜地の崩壊区域調書

様式3-1 危害のおそれのある土地、著しい危害のおそれのある土地の設定図

調査年度

平成28年度

急傾斜地の位置 箇所番号 012B1005 箇所名 上館-6 所在地 九戸郡軽米町大字上館第15地割字岩崎



- 凡例
- 上端
 - ▲ 下端
 - 著しい危害のおそれのある土地の区域
 - 危害のおそれのある土地の区域
 - 土石等の堆積高が3mを超える範囲
 - 土石等の移動による力が100kN/m²を超える範囲
 - 横断側線

急傾斜地の崩壊区域調査

様式3-2 建築物に作用すると想定される衝撃に関する事項(1/2)

調査年度

平成28年度

急傾斜地の位置		箇所番号			箇所名				所在地							
		012B1005			上館-6				九戸郡軽米町大字上館第15地割字岩崎							
横断 測線 番号	急傾斜地の下端に隣接する土地								急傾斜地内							
	土石等の移動の高さと力の大きさ				土石等の堆積高さとの大きさ				土石等の移動の高さと力の大きさ				土石等の堆積高さとの大きさ			
	区分	高さ (m)	下端からの距離 (m)	力の大きさ (kN/m ²)	区分	下端からの水平 距離(m)	高さ (m)	力の大きさ (kN/m ²)	区分	高さ (m)	上端からの比高 (m)	力の大きさ (kN/m ²)	区分	上端からの比高 (m)	高さ (m)	力の大きさ (kN/m ²)
1	100kN/m ² を超える	1.00	0.00 ~ 2.10	132.49	3mを超える	— ~ —	—	—	100kN/m ² を超える	1.00	11.08 ~ 22.09	132.49	3mを超える	— ~ —	—	—
	それ以外	1.00	2.10 ~ 2.20	100.00	それ以外	0.00 ~ 2.20	2.52	12.77	それ以外	1.00	5.00 ~ 11.08	100.00	それ以外	5.00 ~ 22.09	2.52	12.77
2	100kN/m ² を超える	1.00	0.00 ~ 2.00	137.13	3mを超える	— ~ —	—	—	100kN/m ² を超える	1.00	10.77 ~ 22.85	137.13	3mを超える	— ~ —	—	—
	それ以外	1.00	2.00 ~ 2.00	100.00	それ以外	0.00 ~ 2.00	2.58	13.05	それ以外	1.00	5.00 ~ 10.77	100.00	それ以外	5.00 ~ 22.85	2.58	13.05
3	100kN/m ² を超える	1.00	0.00 ~ 2.00	137.13	3mを超える	— ~ —	—	—	100kN/m ² を超える	1.00	10.77 ~ 22.85	137.13	3mを超える	— ~ —	—	—
	それ以外	1.00	2.00 ~ 2.00	100.00	それ以外	0.00 ~ 2.00	2.58	13.05	それ以外	1.00	5.00 ~ 10.77	100.00	それ以外	5.00 ~ 22.85	2.58	13.05
4	100kN/m ² を超える	1.00	0.00 ~ 1.80	143.53	3mを超える	— ~ —	—	—	100kN/m ² を超える	1.00	10.53 ~ 23.41	143.53	3mを超える	— ~ —	—	—
	それ以外	1.00	1.80 ~ 2.25	100.00	それ以外	0.00 ~ 2.25	2.73	13.80	それ以外	1.00	5.00 ~ 10.53	100.00	それ以外	5.00 ~ 23.41	2.73	13.80
5	100kN/m ² を超える	1.00	0.00 ~ 1.78	127.32	3mを超える	0.00 ~ 0.18	3.13	15.82	100kN/m ² を超える	1.00	12.56 ~ 20.04	127.32	3mを超える	20.00 ~ 20.04	3.13	15.82
	それ以外	1.00	1.78 ~ 3.20	100.00	それ以外	0.18 ~ 3.20	3.00	15.16	それ以外	1.00	5.00 ~ 12.56	100.00	それ以外	5.00 ~ 20.00	3.00	15.16
6	100kN/m ² を超える	1.00	0.00 ~ 2.17	133.62	3mを超える	0.00 ~ 0.15	3.11	15.71	100kN/m ² を超える	1.00	12.36 ~ 22.11	133.62	3mを超える	20.00 ~ 22.11	3.11	15.71
	それ以外	1.00	2.17 ~ 2.90	100.00	それ以外	0.15 ~ 2.90	3.00	15.16	それ以外	1.00	5.00 ~ 12.36	100.00	それ以外	5.00 ~ 20.00	3.00	15.16
7	100kN/m ² を超える	1.00	0.00 ~ 2.61	141.07	3mを超える	0.00 ~ 0.02	3.01	15.22	100kN/m ² を超える	1.00	11.59 ~ 23.63	141.07	3mを超える	20.00 ~ 23.63	3.01	15.22
	それ以外	1.00	2.61 ~ 3.00	100.00	それ以外	0.02 ~ 3.00	3.00	15.16	それ以外	1.00	5.00 ~ 11.59	100.00	それ以外	5.00 ~ 20.00	3.00	15.16
8	100kN/m ² を超える	1.00	0.00 ~ 2.61	141.07	3mを超える	0.00 ~ 0.02	3.01	15.22	100kN/m ² を超える	1.00	11.59 ~ 23.63	141.07	3mを超える	20.00 ~ 23.63	3.01	15.22
	それ以外	1.00	2.61 ~ 3.00	100.00	それ以外	0.02 ~ 3.00	3.00	15.16	それ以外	1.00	5.00 ~ 11.59	100.00	それ以外	5.00 ~ 20.00	3.00	15.16
9	100kN/m ² を超える	1.00	0.00 ~ 2.29	141.01	3mを超える	— ~ —	—	—	100kN/m ² を超える	1.00	10.53 ~ 22.27	141.01	3mを超える	— ~ —	—	—
	それ以外	1.00	2.29 ~ 2.29	100.00	それ以外	0.00 ~ 2.29	2.38	12.02	それ以外	1.00	5.00 ~ 10.53	100.00	それ以外	5.00 ~ 22.27	2.38	12.02
10	100kN/m ² を超える	1.00	0.00 ~ 1.90	143.30	3mを超える	— ~ —	—	—	100kN/m ² を超える	1.00	10.60 ~ 25.07	143.30	3mを超える	— ~ —	—	—
	それ以外	1.00	1.90 ~ 2.06	100.00	それ以外	0.00 ~ 2.06	2.64	13.34	それ以外	1.00	5.00 ~ 10.60	100.00	それ以外	5.00 ~ 25.07	2.64	13.34
11	100kN/m ² を超える	1.00	0.00 ~ 1.90	143.36	3mを超える	— ~ —	—	—	100kN/m ² を超える	1.00	10.60 ~ 25.10	143.36	3mを超える	— ~ —	—	—
	それ以外	1.00	1.90 ~ 3.08	100.00	それ以外	0.00 ~ 3.08	2.97	15.02	それ以外	1.00	5.00 ~ 10.60	100.00	それ以外	5.00 ~ 25.10	2.97	15.02
12	100kN/m ² を超える	1.00	0.00 ~ 2.77	143.68	3mを超える	— ~ —	—	—	100kN/m ² を超える	1.00	10.56 ~ 24.65	143.68	3mを超える	— ~ —	—	—
	それ以外	1.00	2.77 ~ 3.30	100.00	それ以外	0.00 ~ 3.30	2.66	13.46	それ以外	1.00	5.00 ~ 10.56	100.00	それ以外	5.00 ~ 24.65	2.66	13.46
13	100kN/m ² を超える	1.00	0.00 ~ 3.02	148.06	3mを超える	0.00 ~ 0.27	3.15	15.93	100kN/m ² を超える	1.00	10.63 ~ 25.60	148.06	3mを超える	25.00 ~ 25.60	3.15	15.93
	それ以外	1.00	3.02 ~ 5.00	100.00	それ以外	0.27 ~ 5.00	3.00	15.16	それ以外	1.00	5.00 ~ 10.63	100.00	それ以外	5.00 ~ 25.00	3.00	15.16
14	100kN/m ² を超える	1.00	0.00 ~ 2.93	146.47	3mを超える	0.00 ~ 0.09	3.05	15.42	100kN/m ² を超える	1.00	10.53 ~ 25.55	146.47	3mを超える	25.00 ~ 25.55	3.05	15.42
	それ以外	1.00	2.93 ~ 7.00	100.00	それ以外	0.09 ~ 7.00	3.00	15.16	それ以外	1.00	5.00 ~ 10.53	100.00	それ以外	5.00 ~ 25.00	3.00	15.16
15	100kN/m ² を超える	1.00	0.00 ~ 2.54	139.84	3mを超える	— ~ —	—	—	100kN/m ² を超える	1.00	10.88 ~ 25.82	139.84	3mを超える	— ~ —	—	—
	それ以外	1.00	2.54 ~ 6.10	100.00	それ以外	0.00 ~ 6.10	2.88	14.57	それ以外	1.00	5.00 ~ 10.88	100.00	それ以外	5.00 ~ 25.82	2.88	14.57

急傾斜地の崩壊区域調査

様式3-2 建築物に作用すると想定される衝撃に関する事項(2/2)

調査年度	平成28年度
------	--------

急傾斜地の位置		箇所番号			箇所名				所在地							
		012B1005			上館-6				九戸郡軽米町大字上館第15地割字岩崎							
横断 測線 番号	急傾斜地の下端に隣接する土地								急傾斜地内							
	土石等の移動の高さと力の大きさ				土石等の堆積高さとの大きさ				土石等の移動の高さと力の大きさ				土石等の堆積高さとの大きさ			
	区分	高さ (m)	下端からの距離 (m)	力の大きさ (kN/m ²)	区分	下端からの水平 距離(m)	高さ (m)	力の大きさ (kN/m ²)	区分	高さ (m)	上端からの比高 (m)	力の大きさ (kN/m ²)	区分	上端からの比高 (m)	高さ (m)	力の大きさ (kN/m ²)
16	100kN/m ² を超える	1.00	0.00 ~ 2.25	135.08	3mを超える	— ~ —	—	—	100kN/m ² を超える	1.00	11.19 ~ 24.78	135.08	3mを超える	— ~ —	—	—
	それ以外	1.00	2.25 ~ 10.03	100.00	それ以外	0.00 ~ 10.03	2.50	12.69	それ以外	1.00	5.00 ~ 11.19	100.00	それ以外	5.00 ~ 24.78	2.50	12.69
17	100kN/m ² を超える	1.00	0.00 ~ 1.95	130.01	3mを超える	— ~ —	—	—	100kN/m ² を超える	1.00	11.63 ~ 23.86	130.01	3mを超える	— ~ —	—	—
	それ以外	1.00	1.95 ~ 9.73	100.00	それ以外	0.00 ~ 9.73	2.46	12.45	それ以外	1.00	5.00 ~ 11.63	100.00	それ以外	5.00 ~ 23.86	2.46	12.45
18	100kN/m ² を超える	1.00	0.00 ~ 2.23	134.65	3mを超える	— ~ —	—	—	100kN/m ² を超える	1.00	11.10 ~ 23.76	134.65	3mを超える	— ~ —	—	—
	それ以外	1.00	2.23 ~ 10.01	100.00	それ以外	0.00 ~ 10.01	2.52	12.75	それ以外	1.00	5.00 ~ 11.10	100.00	それ以外	5.00 ~ 23.76	2.52	12.75
19	100kN/m ² を超える	1.00	0.00 ~ 1.84	128.32	3mを超える	— ~ —	—	—	100kN/m ² を超える	1.00	11.33 ~ 20.96	128.32	3mを超える	— ~ —	—	—
	それ以外	1.00	1.84 ~ 9.63	100.00	それ以外	0.00 ~ 9.63	2.49	12.60	それ以外	1.00	5.00 ~ 11.33	100.00	それ以外	5.00 ~ 20.96	2.49	12.60
20	100kN/m ² を超える	1.00	0.00 ~ 2.78	143.97	3mを超える	— ~ —	—	—	100kN/m ² を超える	1.00	10.57 ~ 25.08	143.97	3mを超える	— ~ —	—	—
	それ以外	1.00	2.78 ~ 10.57	100.00	それ以外	0.00 ~ 10.57	2.99	15.11	それ以外	1.00	5.00 ~ 10.57	100.00	それ以外	5.00 ~ 25.08	2.99	15.11
21	100kN/m ² を超える	1.00	0.00 ~ 2.60	140.81	3mを超える	— ~ —	—	—	100kN/m ² を超える	1.00	10.55 ~ 21.85	140.81	3mを超える	— ~ —	—	—
	それ以外	1.00	2.60 ~ 10.38	100.00	それ以外	0.00 ~ 10.38	2.75	13.90	それ以外	1.00	5.00 ~ 10.55	100.00	それ以外	5.00 ~ 21.85	2.75	13.90
22	100kN/m ² を超える	1.00	0.00 ~ 2.56	140.21	3mを超える	— ~ —	—	—	100kN/m ² を超える	1.00	10.60 ~ 21.45	140.21	3mを超える	— ~ —	—	—
	それ以外	1.00	2.56 ~ 10.35	100.00	それ以外	0.00 ~ 10.35	2.79	14.08	それ以外	1.00	5.00 ~ 10.60	100.00	それ以外	5.00 ~ 21.45	2.79	14.08
23	100kN/m ² を超える	1.00	0.00 ~ 2.70	142.61	3mを超える	— ~ —	—	—	100kN/m ² を超える	1.00	10.70 ~ 22.56	142.61	3mを超える	— ~ —	—	—
	それ以外	1.00	2.70 ~ 10.49	100.00	それ以外	0.00 ~ 10.49	2.83	14.28	それ以外	1.00	5.00 ~ 10.70	100.00	それ以外	5.00 ~ 22.56	2.83	14.28
24	100kN/m ² を超える	1.00	0.00 ~ 2.70	142.63	3mを超える	— ~ —	—	—	100kN/m ² を超える	1.00	10.67 ~ 22.56	142.63	3mを超える	— ~ —	—	—
	それ以外	1.00	2.70 ~ 10.49	100.00	それ以外	0.00 ~ 10.49	2.82	14.23	それ以外	1.00	5.00 ~ 10.67	100.00	それ以外	5.00 ~ 22.56	2.82	14.23
25	100kN/m ² を超える	1.00	0.00 ~ 3.22	151.43	3mを超える	0.00 ~ 0.32	3.18	16.09	100kN/m ² を超える	1.00	10.70 ~ 27.85	151.43	3mを超える	25.00 ~ 27.85	3.18	16.09
	それ以外	1.00	3.22 ~ 11.00	100.00	それ以外	0.32 ~ 11.00	3.00	15.16	それ以外	1.00	5.00 ~ 10.70	100.00	それ以外	5.00 ~ 25.00	3.00	15.16
26	100kN/m ² を超える	1.00	0.00 ~ 3.21	151.26	3mを超える	0.00 ~ 0.38	3.22	16.28	100kN/m ² を超える	1.00	10.81 ~ 27.75	151.26	3mを超える	25.00 ~ 27.75	3.22	16.28
	それ以外	1.00	3.21 ~ 10.99	100.00	それ以外	0.38 ~ 10.99	3.00	15.16	それ以外	1.00	5.00 ~ 10.81	100.00	それ以外	5.00 ~ 25.00	3.00	15.16
27	100kN/m ² を超える	1.00	0.00 ~ 3.04	148.32	3mを超える	0.00 ~ 0.21	3.11	15.73	100kN/m ² を超える	1.00	10.57 ~ 26.00	148.32	3mを超える	25.00 ~ 26.00	3.11	15.73
	それ以外	1.00	3.04 ~ 10.82	100.00	それ以外	0.21 ~ 10.82	3.00	15.16	それ以外	1.00	5.00 ~ 10.57	100.00	それ以外	5.00 ~ 25.00	3.00	15.16
	100kN/m ² を超える		~		3mを超える	~			100kN/m ² を超える		~		3mを超える	~		
	それ以外		~		それ以外	~			それ以外		~		それ以外	~		
	100kN/m ² を超える		~		3mを超える	~			100kN/m ² を超える		~		3mを超える	~		
	それ以外		~		それ以外	~			それ以外		~		それ以外	~		
	100kN/m ² を超える		~		3mを超える	~			100kN/m ² を超える		~		3mを超える	~		
	それ以外		~		それ以外	~			それ以外		~		それ以外	~		