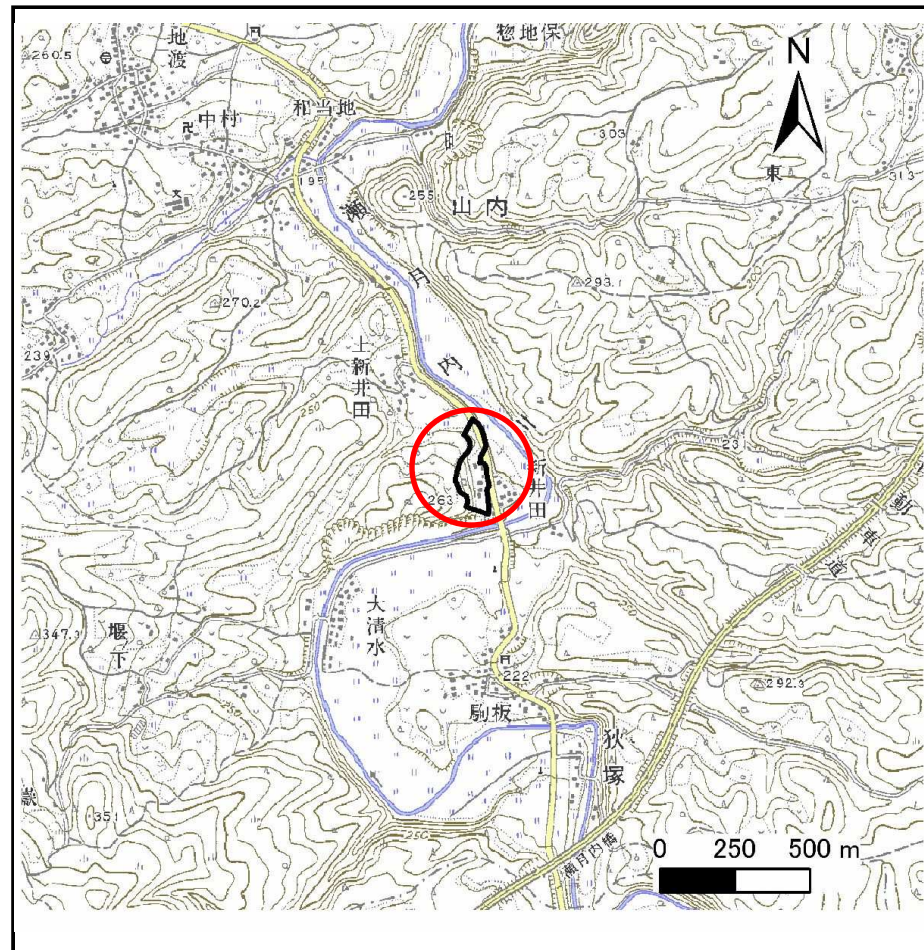


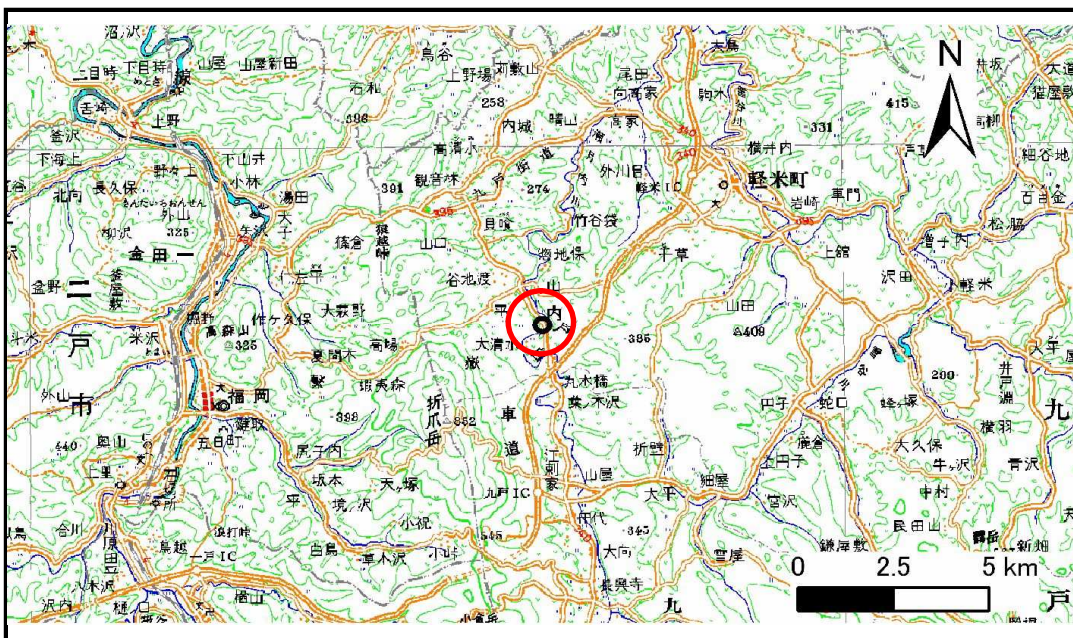
土砂災害防止に関する基礎調査(急傾斜地の崩壊)

表紙 概況、位置図

| | |
|---------|---------------|
| 自然現象の種類 | 急傾斜地の崩壊 |
| 箇所番号 | 012A0762 |
| 箇所名 | 新井田 |
| 所在地 | 九戸郡軽米町山内第32地割 |
| 調査機関 | 岩手県二戸地方振興局 |



概況図(S=1:25,000)



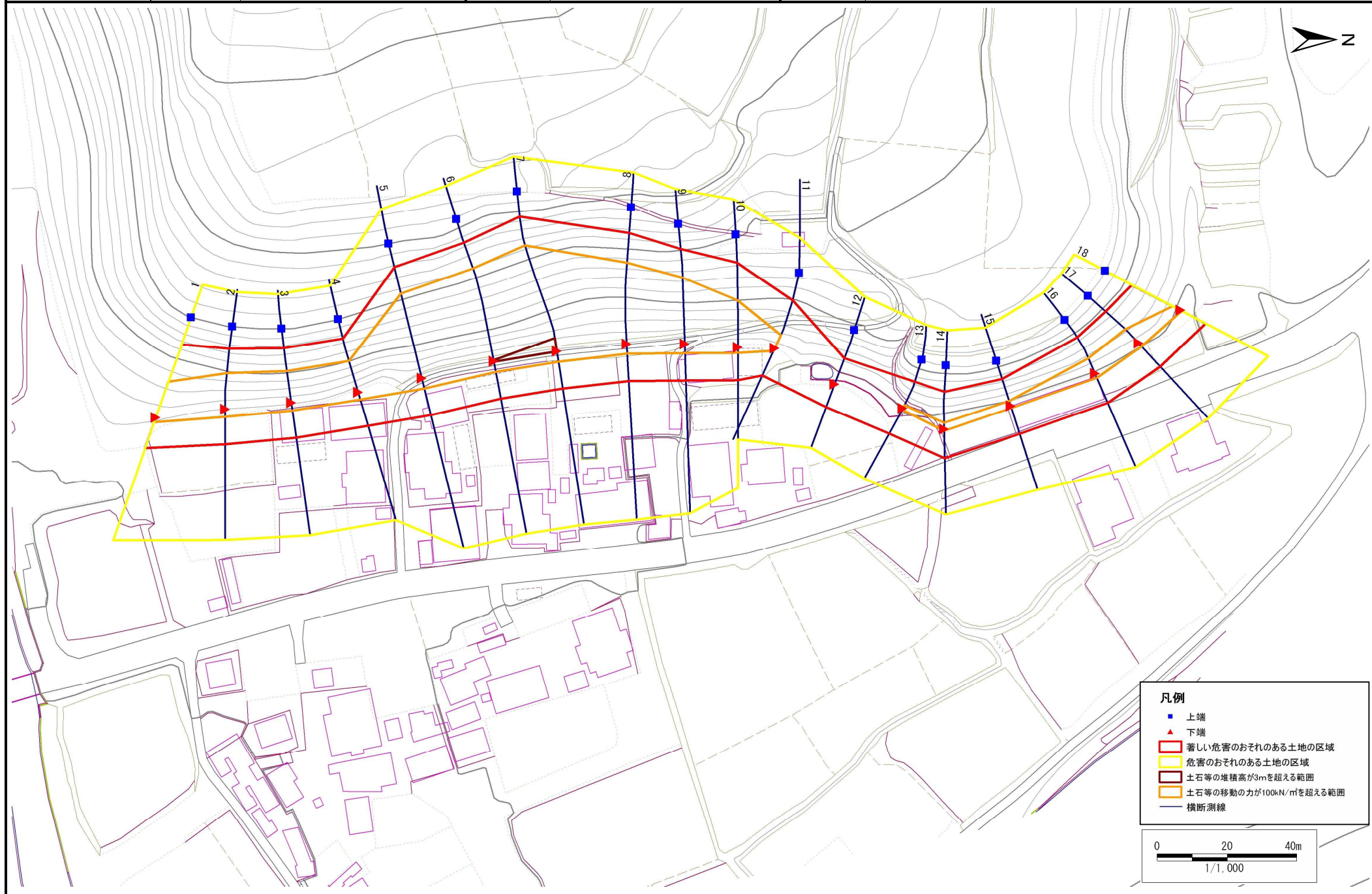
位置図(S=1:200,000)

急傾斜地の崩壊区域調書

様式3-1 危害のおそれのある土地、著しい危害のおそれのある土地の設定図（全体図）

調査年度 平成19年度

| | | | | | | |
|---------|------|----------|-----|-----|-----|---------------|
| 急傾斜地の位置 | 箇所番号 | 012A0762 | 箇所名 | 新井田 | 所在地 | 九戸郡軽米町山内第32地割 |
|---------|------|----------|-----|-----|-----|---------------|



凡例

- 上端
- ▲ 下端
- 著しい危害のおそれのある土地の区域
- 危害のおそれのある土地の区域
- 土石等の堆積高が3mを超える範囲
- 土石等の移動の力が100kN/m²を超える範囲
- 横断測線

0 20 40m
1/1,000

急傾斜地の崩壊区域調書

様式3-2 建築物に作用すると想定される衝撃に関する事項(1/1)(1/2)

調査年度 平成19年度

| 急傾斜地の位置 | | 箇所番号 | | 012A0762 | | 箇所名 | | 新井田 | | 所在地 | | 九戸郡壺米町山内第32地割 | | | | |
|----------------|---------------------------|-----------|----------------|-------------------------------|----------------|------------------|-----------|-------------------------------|---------------------------|-----------|----------------|-------------------------------|----------------|----------------|-----------|-------------------------------|
| 横断 測線 番号 | 急傾斜地の下端に隣接する土地 | | | | | | | | 急傾斜地内 | | | | | | | |
| | 土石等の移動の高さと力の大きさ | | | | 土石等の堆積高さと力の大きさ | | | | 土石等の移動の高さと力の大きさ | | | | 土石等の堆積高さと力の大きさ | | | |
| | 区分 | 高さ (m) | 下端からの距離 (m) | 力の大きさ (kN/m ²) | 区分 | 下端からの水平 距離(m) | 高さ (m) | 力の大きさ (kN/m ²) | 区分 | 高さ (m) | 上端からの比高 (m) | 力の大きさ (kN/m ²) | 区分 | 上端からの比高 (m) | 高さ (m) | 力の大きさ (kN/m ²) |
| 1 | 100kN/m ² を超える | 1.00 | 0.00 ~ 1.32 | 120.06 | 3mを超える | - ~ - | - | - | 100kN/m ² を超える | 1.00 | 11.83 ~ 18.50 | 120.06 | 3mを超える | - ~ - | - | - |
| | それ以外 | 1.00 | 1.32 ~ 9.11 | 100.00 | それ以外 | 0.00 ~ 9.11 | 2.15 | 10.84 | それ以外 | 1.00 | 5.00 ~ 11.83 | 100.00 | それ以外 | 5.00 ~ 18.50 | 2.15 | 10.84 |
| 2 | 100kN/m ² を超える | 1.00 | 0.00 ~ 2.12 | 132.79 | 3mを超える | - ~ - | - | - | 100kN/m ² を超える | 1.00 | 10.53 ~ 18.63 | 132.79 | 3mを超える | - ~ - | - | - |
| | それ以外 | 1.00 | 2.12 ~ 9.90 | 100.00 | それ以外 | 0.00 ~ 9.90 | 2.39 | 12.10 | それ以外 | 1.00 | 5.00 ~ 10.53 | 100.00 | それ以外 | 5.00 ~ 18.63 | 2.39 | 12.10 |
| 3 | 100kN/m ² を超える | 1.00 | 0.00 ~ 2.16 | 133.46 | 3mを超える | - ~ - | - | - | 100kN/m ² を超える | 1.00 | 10.87 ~ 19.04 | 133.46 | 3mを超える | - ~ - | - | - |
| | それ以外 | 1.00 | 2.16 ~ 9.94 | 100.00 | それ以外 | 0.00 ~ 9.94 | 2.52 | 12.75 | それ以外 | 1.00 | 5.00 ~ 10.87 | 100.00 | それ以外 | 5.00 ~ 19.04 | 2.52 | 12.75 |
| 4 | 100kN/m ² を超える | 1.00 | 0.00 ~ 2.17 | 133.67 | 3mを超える | - ~ - | - | - | 100kN/m ² を超える | 1.00 | 10.81 ~ 19.02 | 133.67 | 3mを超える | - ~ - | - | - |
| | それ以外 | 1.00 | 2.17 ~ 9.95 | 100.00 | それ以外 | 0.00 ~ 9.95 | 2.51 | 12.68 | それ以外 | 1.00 | 5.00 ~ 10.81 | 100.00 | それ以外 | 5.00 ~ 19.02 | 2.51 | 12.68 |
| 5 | 100kN/m ² を超える | 1.00 | 0.00 ~ 2.97 | 147.15 | 3mを超える | - ~ - | - | - | 100kN/m ² を超える | 1.00 | 10.61 ~ 28.65 | 147.15 | 3mを超える | - ~ - | - | - |
| | それ以外 | 1.00 | 2.97 ~ 10.75 | 100.00 | それ以外 | 0.00 ~ 10.75 | 2.96 | 14.98 | それ以外 | 1.00 | 5.00 ~ 10.61 | 100.00 | それ以外 | 5.00 ~ 28.65 | 2.96 | 14.98 |
| 6 | 100kN/m ² を超える | 1.00 | 0.00 ~ 3.04 | 148.34 | 3mを超える | 0.00 ~ 0.13 | 3.06 | 15.48 | 100kN/m ² を超える | 1.00 | 10.63 ~ 30.25 | 148.34 | 3mを超える | 30.00 ~ 30.25 | 3.06 | 15.48 |
| | それ以外 | 1.00 | 3.04 ~ 10.82 | 100.00 | それ以外 | 0.13 ~ 10.82 | 3.00 | 15.16 | それ以外 | 1.00 | 5.00 ~ 10.63 | 100.00 | それ以外 | 5.00 ~ 30.00 | 3.00 | 15.16 |
| 7 | 100kN/m ² を超える | 1.00 | 0.00 ~ 2.98 | 147.26 | 3mを超える | 0.00 ~ 0.02 | 3.01 | 15.21 | 100kN/m ² を超える | 1.00 | 10.77 ~ 32.68 | 147.26 | 3mを超える | 30.00 ~ 32.68 | 3.01 | 15.21 |
| | それ以外 | 1.00 | 2.98 ~ 10.76 | 100.00 | それ以外 | 0.02 ~ 10.76 | 3.00 | 15.16 | それ以外 | 1.00 | 5.00 ~ 10.77 | 100.00 | それ以外 | 5.00 ~ 30.00 | 3.00 | 15.16 |
| 8 | 100kN/m ² を超える | 1.00 | 0.00 ~ 2.66 | 141.89 | 3mを超える | - ~ - | - | - | 100kN/m ² を超える | 1.00 | 10.81 ~ 26.88 | 141.89 | 3mを超える | - ~ - | - | - |
| | それ以外 | 1.00 | 2.66 ~ 10.45 | 100.00 | それ以外 | 0.00 ~ 10.45 | 2.90 | 14.64 | それ以外 | 1.00 | 5.00 ~ 10.81 | 100.00 | それ以外 | 5.00 ~ 26.88 | 2.90 | 14.64 |
| 9 | 100kN/m ² を超える | 1.00 | 0.00 ~ 2.54 | 139.92 | 3mを超える | - ~ - | - | - | 100kN/m ² を超える | 1.00 | 10.71 ~ 24.12 | 139.92 | 3mを超える | - ~ - | - | - |
| | それ以外 | 1.00 | 2.54 ~ 10.33 | 100.00 | それ以外 | 0.00 ~ 10.33 | 2.60 | 13.13 | それ以外 | 1.00 | 5.00 ~ 10.71 | 100.00 | それ以外 | 5.00 ~ 24.12 | 2.60 | 13.13 |
| 10 | 100kN/m ² を超える | 1.00 | 0.00 ~ 1.58 | 124.12 | 3mを超える | - ~ - | - | - | 100kN/m ² を超える | 1.00 | 11.65 ~ 19.98 | 124.12 | 3mを超える | - ~ - | - | - |
| | それ以外 | 1.00 | 1.58 ~ 9.36 | 100.00 | それ以外 | 0.00 ~ 9.36 | 2.16 | 10.91 | それ以外 | 1.00 | 5.00 ~ 11.65 | 100.00 | それ以外 | 5.00 ~ 19.98 | 2.16 | 10.91 |
| 11 | 100kN/m ² を超える | 1.00 | 0.00 ~ 0.68 | 110.14 | 3mを超える | - ~ - | - | - | 100kN/m ² を超える | 1.00 | 11.57 ~ 14.20 | 110.14 | 3mを超える | - ~ - | - | - |
| | それ以外 | 1.00 | 0.68 ~ 8.47 | 100.00 | それ以外 | 0.00 ~ 8.47 | 1.99 | 10.07 | それ以外 | 1.00 | 5.00 ~ 11.57 | 100.00 | それ以外 | 5.00 ~ 14.20 | 1.99 | 10.07 |
| 12 | 100kN/m ² を超える | - | - ~ - | - | 3mを超える | - ~ - | - | - | 100kN/m ² を超える | - | - ~ - | - | 3mを超える | - ~ - | - | - |
| | それ以外 | 1.00 | 0.00 ~ 6.90 | 87.40 | それ以外 | 0.00 ~ 0.00 | 1.57 | 7.94 | それ以外 | 1.00 | 5.00 ~ 9.63 | 87.40 | それ以外 | 5.00 ~ 9.63 | 1.57 | 7.94 |
| 13 | 100kN/m ² を超える | 1.00 | 0.00 ~ 0.30 | 104.41 | 3mを超える | - ~ - | - | - | 100kN/m ² を超える | 1.00 | 10.54 ~ 11.35 | 104.41 | 3mを超える | - ~ - | - | - |
| | それ以外 | 1.00 | 0.30 ~ 8.08 | 100.00 | それ以外 | 0.00 ~ 8.08 | 2.17 | 10.96 | それ以外 | 1.00 | 5.00 ~ 10.54 | 100.00 | それ以外 | 5.00 ~ 11.35 | 2.17 | 10.96 |
| 14 | 100kN/m ² を超える | 1.00 | 0.00 ~ 0.39 | 105.82 | 3mを超える | - ~ - | - | - | 100kN/m ² を超える | 1.00 | 10.94 ~ 12.17 | 105.82 | 3mを超える | - ~ - | - | - |
| | それ以外 | 1.00 | 0.39 ~ 8.18 | 100.00 | それ以外 | 0.00 ~ 8.18 | 2.06 | 10.40 | それ以外 | 1.00 | 5.00 ~ 10.94 | 100.00 | それ以外 | 5.00 ~ 12.17 | 2.06 | 10.40 |
| 15 | 100kN/m ² を超える | 1.00 | 0.00 ~ 0.51 | 107.60 | 3mを超える | - ~ - | - | - | 100kN/m ² を超える | 1.00 | 11.06 ~ 12.51 | 107.60 | 3mを超える | - ~ - | - | - |
| | それ以外 | 1.00 | 0.51 ~ 8.30 | 100.00 | それ以外 | 0.00 ~ 8.30 | 2.36 | 11.92 | それ以外 | 1.00 | 5.00 ~ 11.06 | 100.00 | それ以外 | 5.00 ~ 12.51 | 2.36 | 11.92 |

急傾斜地の崩壊区域調書

様式3-2 建築物に作用すると想定される衝撃に関する事項(1/1)(2/2)

調査年度

平成19年度

| 急傾斜地の位置 | | 箇所番号 | | 012A0762 | | 箇所名 | | 新井田 | | 所在地 | | 九戸郡軽米町山内第32地割 | | | | |
|----------------|---------------------------|-----------|----------------|-------------------------------|----------------|------------------|-----------|-------------------------------|---------------------------|-----------|----------------|-------------------------------|----------------|----------------|-----------|-------------------------------|
| 横断 測線 番号 | 急傾斜地の下端に隣接する土地 | | | | | | | | 急傾斜地内 | | | | | | | |
| | 土石等の移動の高さと力の大きさ | | | | 土石等の堆積高さと力の大きさ | | | | 土石等の移動の高さと力の大きさ | | | | 土石等の堆積高さと力の大きさ | | | |
| | 区分 | 高さ (m) | 下端からの距離 (m) | 力の大きさ (kN/m ²) | 区分 | 下端からの水平 距離(m) | 高さ (m) | 力の大きさ (kN/m ²) | 区分 | 高さ (m) | 上端からの比高 (m) | 力の大きさ (kN/m ²) | 区分 | 上端からの比高 (m) | 高さ (m) | 力の大きさ (kN/m ²) |
| 16 | 100kN/m ² を超える | 1.00 | 0.00 ~ 1.25 | 118.99 | 3mを超える | - ~ - | - | - | 100kN/m ² を超える | 1.00 | 10.59 ~ 14.50 | 118.99 | 3mを超える | - ~ - | - | - |
| | それ以外 | 1.00 | 1.25 ~ 9.04 | 100.00 | それ以外 | 0.00 ~ 9.04 | 2.24 | 11.33 | それ以外 | 1.00 | 5.00 ~ 10.59 | 100.00 | それ以外 | 5.00 ~ 14.50 | 2.24 | 11.33 |
| 17 | 100kN/m ² を超える | 1.00 | 0.00 ~ 1.23 | 118.59 | 3mを超える | - ~ - | - | - | 100kN/m ² を超える | 1.00 | 10.58 ~ 14.63 | 118.59 | 3mを超える | - ~ - | - | - |
| | それ以外 | 1.00 | 1.23 ~ 9.01 | 100.00 | それ以外 | 0.00 ~ 9.01 | 2.14 | 10.81 | それ以外 | 1.00 | 5.00 ~ 10.58 | 100.00 | それ以外 | 5.00 ~ 14.63 | 2.14 | 10.81 |
| 18 | 100kN/m ² を超える | 1.00 | 0.00 ~ 0.34 | 105.02 | 3mを超える | - ~ - | - | - | 100kN/m ² を超える | 1.00 | 12.65 ~ 14.16 | 105.02 | 3mを超える | - ~ - | - | - |
| | それ以外 | 1.00 | 0.34 ~ 8.13 | 100.00 | それ以外 | 0.00 ~ 8.13 | 1.93 | 9.77 | それ以外 | 1.00 | 5.00 ~ 12.65 | 100.00 | それ以外 | 5.00 ~ 14.16 | 1.93 | 9.77 |
| | 100kN/m ² を超える | | ~ | | 3mを超える | ~ | | | 100kN/m ² を超える | | ~ | | 3mを超える | ~ | | |
| | それ以外 | | ~ | | それ以外 | ~ | | | それ以外 | | ~ | | それ以外 | ~ | | |
| | 100kN/m ² を超える | | ~ | | 3mを超える | ~ | | | 100kN/m ² を超える | | ~ | | 3mを超える | ~ | | |
| | それ以外 | | ~ | | それ以外 | ~ | | | それ以外 | | ~ | | それ以外 | ~ | | |
| | 100kN/m ² を超える | | ~ | | 3mを超える | ~ | | | 100kN/m ² を超える | | ~ | | 3mを超える | ~ | | |
| | それ以外 | | ~ | | それ以外 | ~ | | | それ以外 | | ~ | | それ以外 | ~ | | |
| | 100kN/m ² を超える | | ~ | | 3mを超える | ~ | | | 100kN/m ² を超える | | ~ | | 3mを超える | ~ | | |
| | それ以外 | | ~ | | それ以外 | ~ | | | それ以外 | | ~ | | それ以外 | ~ | | |
| | 100kN/m ² を超える | | ~ | | 3mを超える | ~ | | | 100kN/m ² を超える | | ~ | | 3mを超える | ~ | | |
| | それ以外 | | ~ | | それ以外 | ~ | | | それ以外 | | ~ | | それ以外 | ~ | | |
| | 100kN/m ² を超える | | ~ | | 3mを超える | ~ | | | 100kN/m ² を超える | | ~ | | 3mを超える | ~ | | |
| | それ以外 | | ~ | | それ以外 | ~ | | | それ以外 | | ~ | | それ以外 | ~ | | |
| | 100kN/m ² を超える | | ~ | | 3mを超える | ~ | | | 100kN/m ² を超える | | ~ | | 3mを超える | ~ | | |
| | それ以外 | | ~ | | それ以外 | ~ | | | それ以外 | | ~ | | それ以外 | ~ | | |