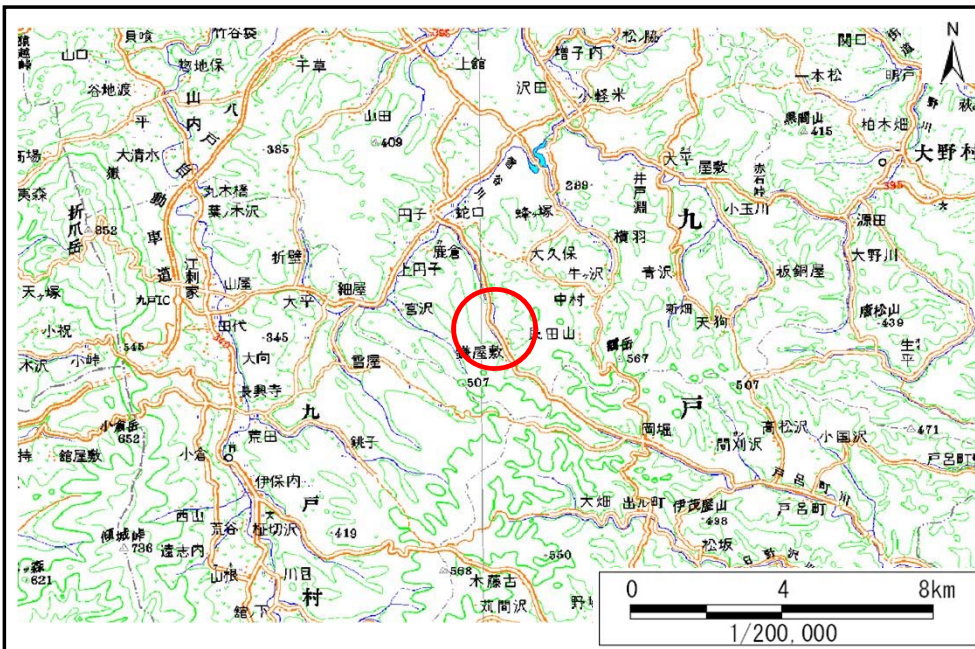


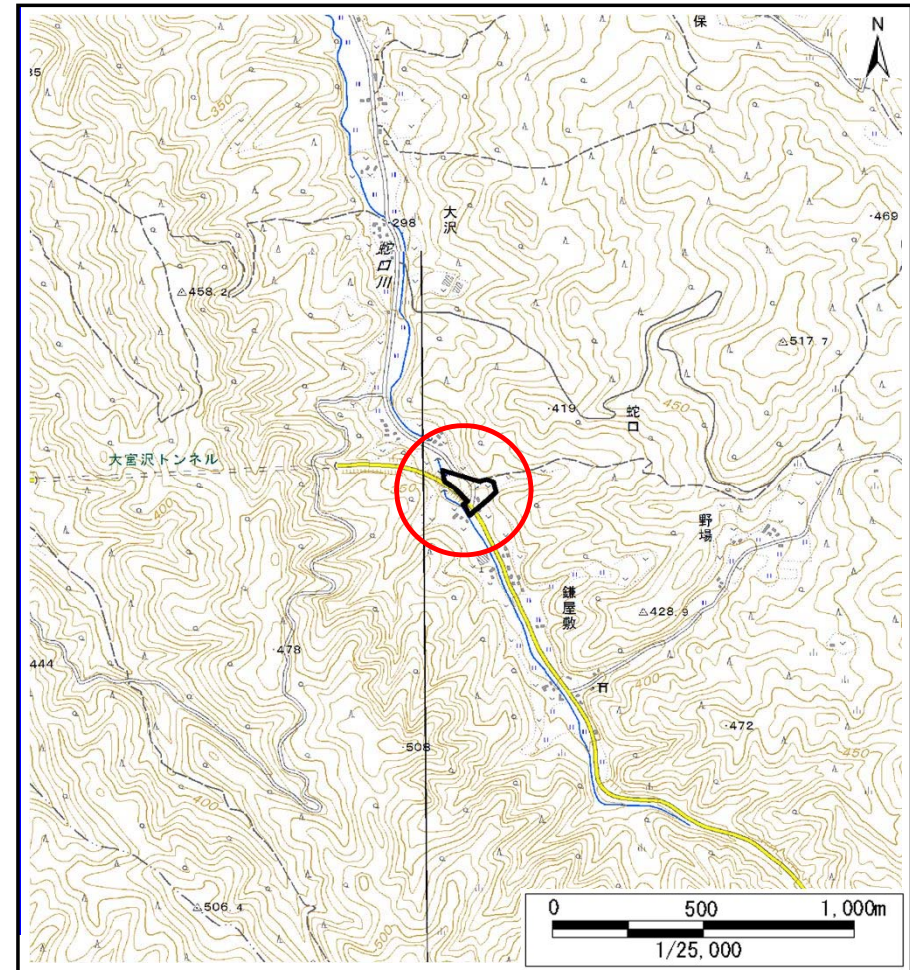
土砂災害防止に関する基礎調査(土石流)

表紙 概況,位置図

自然現象の種類	土石流
溪流番号	B022209
水系名	新井田川
河川名	蛇口川
溪流名	鎌屋敷の沢5
所在地	九戸郡軽米町大字蛇口第9地割
調査機関	岩手県北広域振興局土木部



概況図(S=1:200,000)



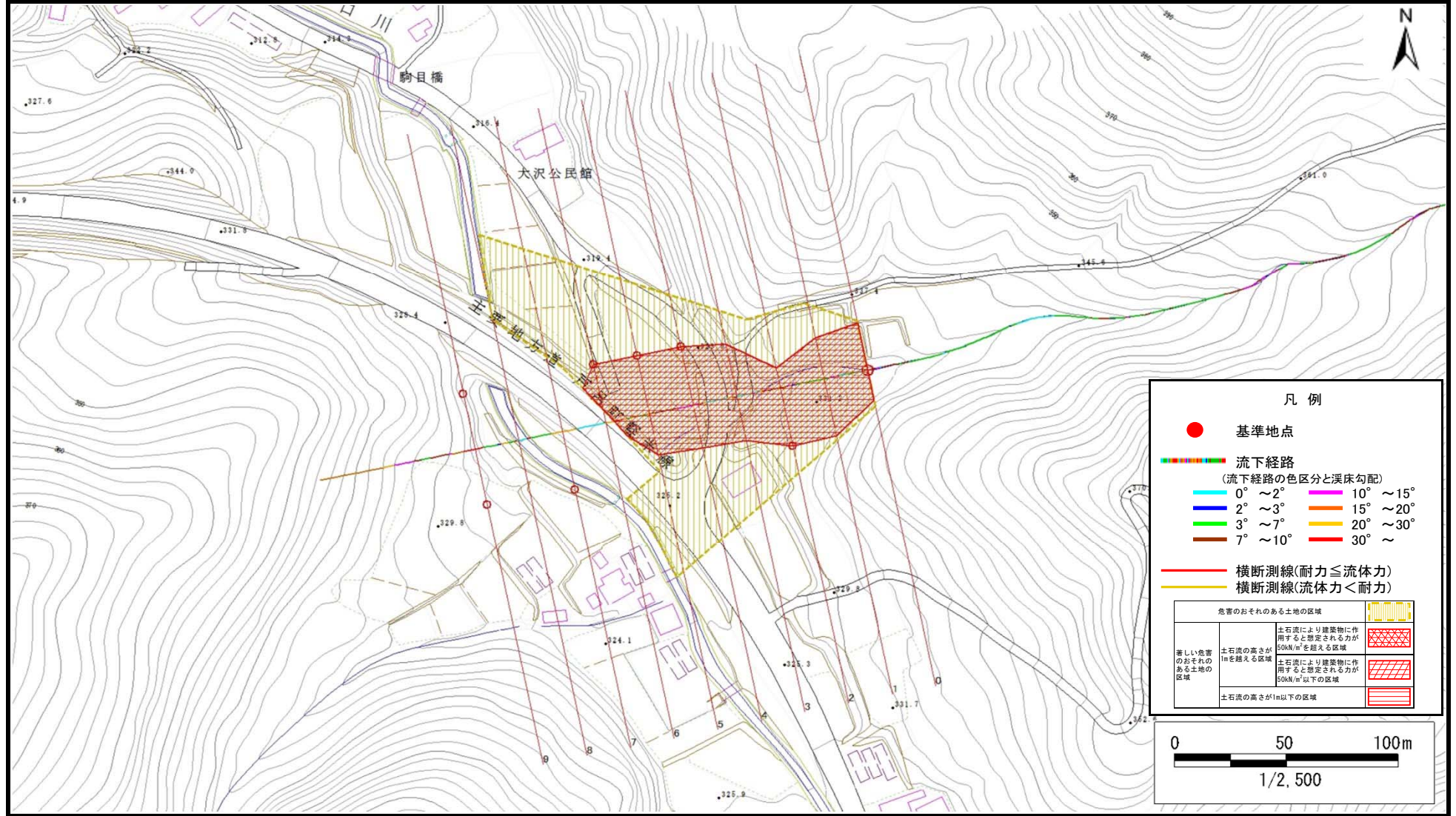
位置図(S=1:25,000)

国土地理院の電子地形図200000「八戸」及び電子地形図25000「伊保内、戸呂町、陸中軽米、小軽米」を掲載

土石流区域調査

様式3-1 危害のおそれのある土地、著しい危害のおそれのある土地の設定図

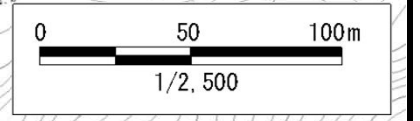
調査年度	平成29年度					
溪流の位置	溪流番号	B022209	溪流名	鎌屋敷の沢5	所在地	九戸郡軽米町大字蛇口第9地割



凡例

- 基準地点
- 流下経路 (流下経路の色区分と溪床勾配)
 - 0° ~ 2°
 - 2° ~ 3°
 - 3° ~ 7°
 - 7° ~ 10°
 - 10° ~ 15°
 - 15° ~ 20°
 - 20° ~ 30°
 - 30° ~
- 横断測線(耐力 ≤ 流体力)
- 横断測線(流体力 < 耐力)

危害のおそれのある土地の区域		
著しい危害のおそれのある土地の区域	土石流の高さが1mを超える区域	土石流により建築物に作用すると想定される力が50kN/m ² を超える区域
	土石流の高さが1mを超える区域	土石流により建築物に作用すると想定される力が50kN/m ² 以下の区域
	土石流の高さが1m以下の区域	



土 石 流 区 域 調 査

様式3-2 建築物に作用すると想定される衝撃に関する事項

調査年度 平成29年度

渓流の位置	渓流番号	B022209	渓流名	鎌屋敷の沢5	所在地	九戸郡軽米町大字蛇口第9地割
-------	------	---------	-----	--------	-----	----------------

横断測線番号	土石流の高さh(m)	土石流の流体力Fd(kN/m ²)	建築物の耐力P2(kN/m2)	横断測線番号	土石流の高さh(m)	土石流の流体力Fd(kN/m ²)	建築物の耐力P2(kN/m2)
No.0	1.39	22.71	6.02				
No.1	1.22	16.40	6.57				
No.2	1.10	13.36	7.08				
No.3	1.25	15.35	6.48				
No.4	1.11	12.92	7.03				
No.5	1.08	13.83	7.22				
No.6	1.16	10.42	6.83				
No.7	1.12	11.22	7.02				
No.8	1.61	22.76	5.47				
No.9	1.27	8.47	6.38				