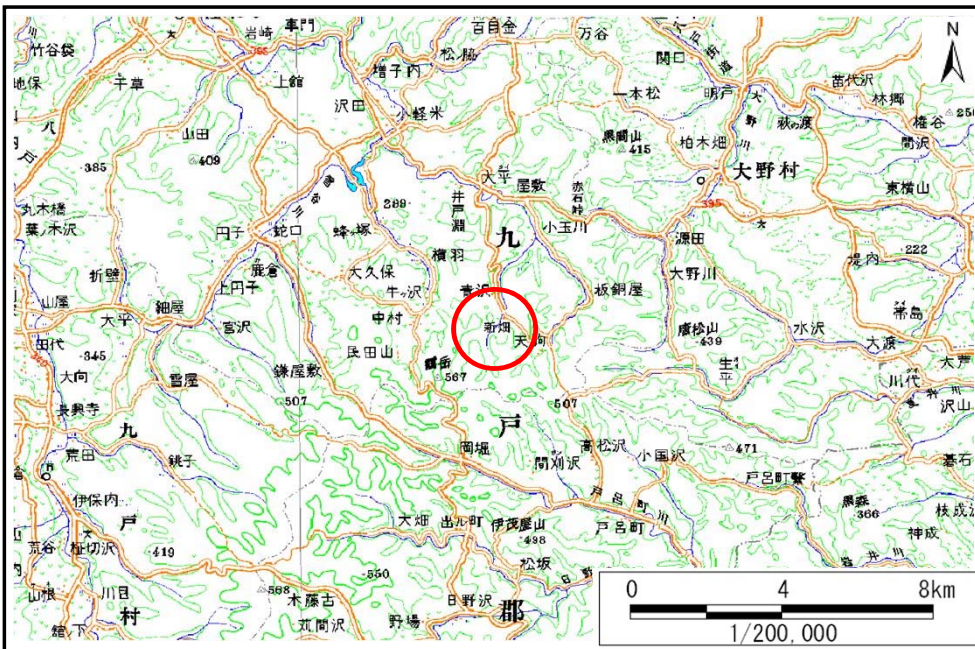


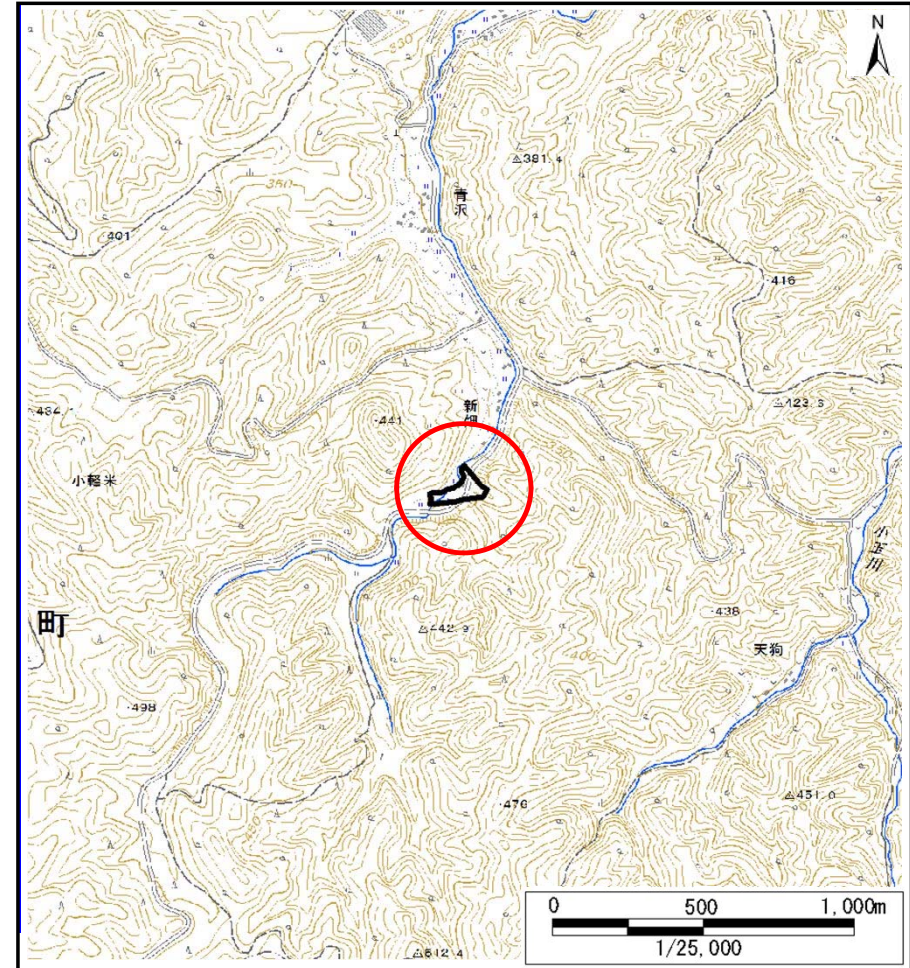
土砂災害防止に関する基礎調査(土石流)

表紙 概況,位置図

| | |
|---------|------------------|
| 自然現象の種類 | 土石流 |
| 溪流番号 | B022203 |
| 水系名 | 新井田川 |
| 河川名 | 小玉川 |
| 溪流名 | 新畑の沢 |
| 所在地 | 九戸郡軽米町大字小軽米第18地割 |
| 調査機関 | 岩手県北広域振興局土木部 |



概況図(S=1:200,000)



位置図(S=1:25,000)

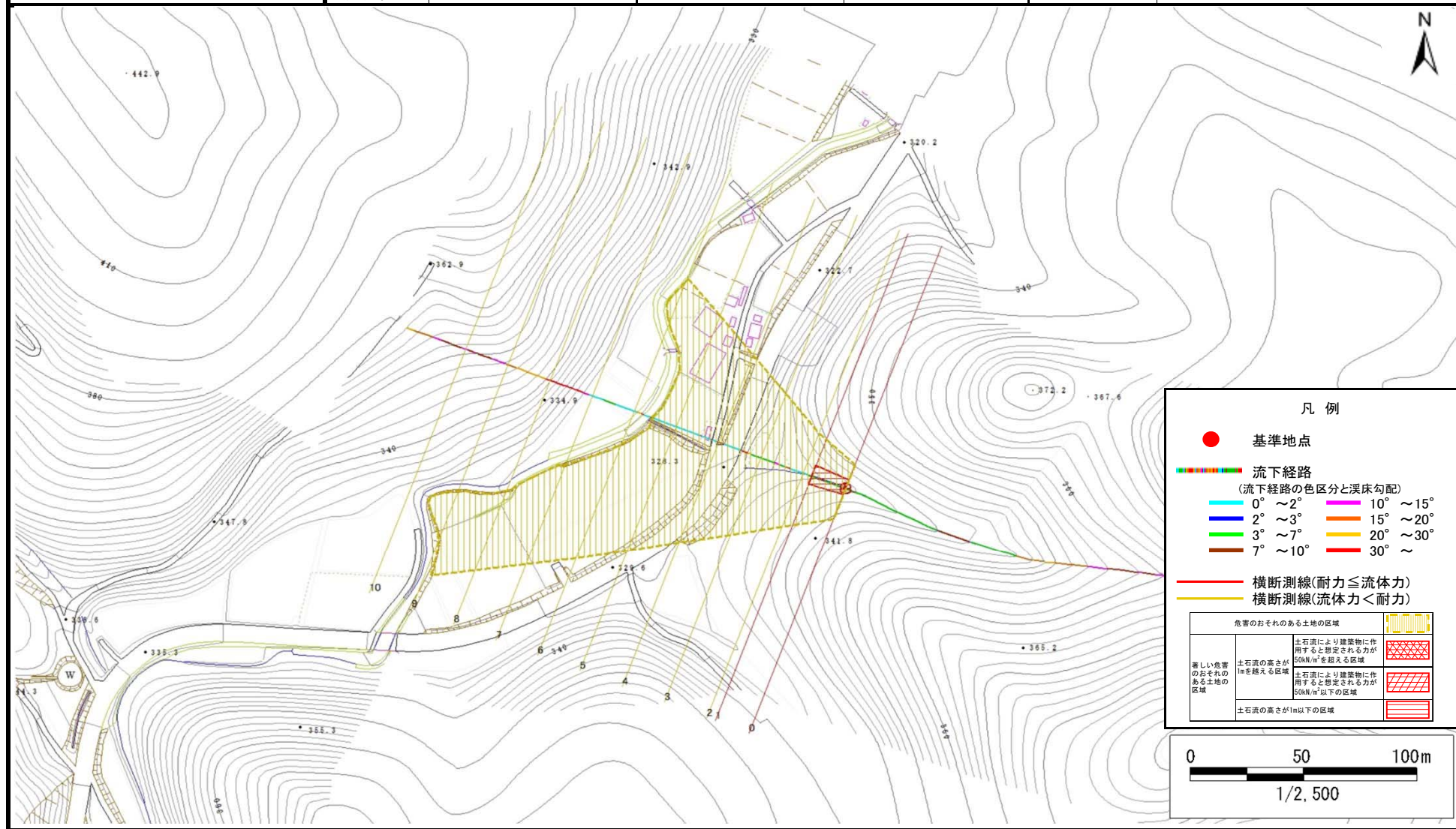
国土地理院の電子地形図200000「八戸」及び電子地形図25000「戸呂町、小軽米」を掲載

土石流区域調査

様式3-1 危害のおそれのある土地、著しい危害のおそれのある土地の設定図

| | |
|------|------------------|
| 調査年度 | 平成29年度 |
| 所在地 | 九戸郡軽米町大字小軽米第18地割 |

| | | | | | | |
|-------|------|---------|-----|------|-----|------------------|
| 溪流の位置 | 溪流番号 | B022203 | 溪流名 | 新畑の沢 | 所在地 | 九戸郡軽米町大字小軽米第18地割 |
|-------|------|---------|-----|------|-----|------------------|



凡例

- 基準地点
- 流下経路
(流下経路の色区分と溪床勾配)

| | |
|----------|-----------|
| 0° ~ 2° | 10° ~ 15° |
| 2° ~ 3° | 15° ~ 20° |
| 3° ~ 7° | 20° ~ 30° |
| 7° ~ 10° | 30° ~ |
- 横断測線(耐力 ≤ 流体力)
- 横断測線(流体力 < 耐力)

| | | |
|-------------------|--|--|
| 危害のおそれのある土地の区域 | | |
| 著しい危害のおそれのある土地の区域 | 土石流の高さが1mを超える区域 | |
| | 土石流により建築物に作用すると想定される力が50kN/m ² を超える区域 | |
| | 土石流により建築物に作用すると想定される力が50kN/m ² 以下の区域 | |
| 土石流の高さが1m以下の区域 | | |

