

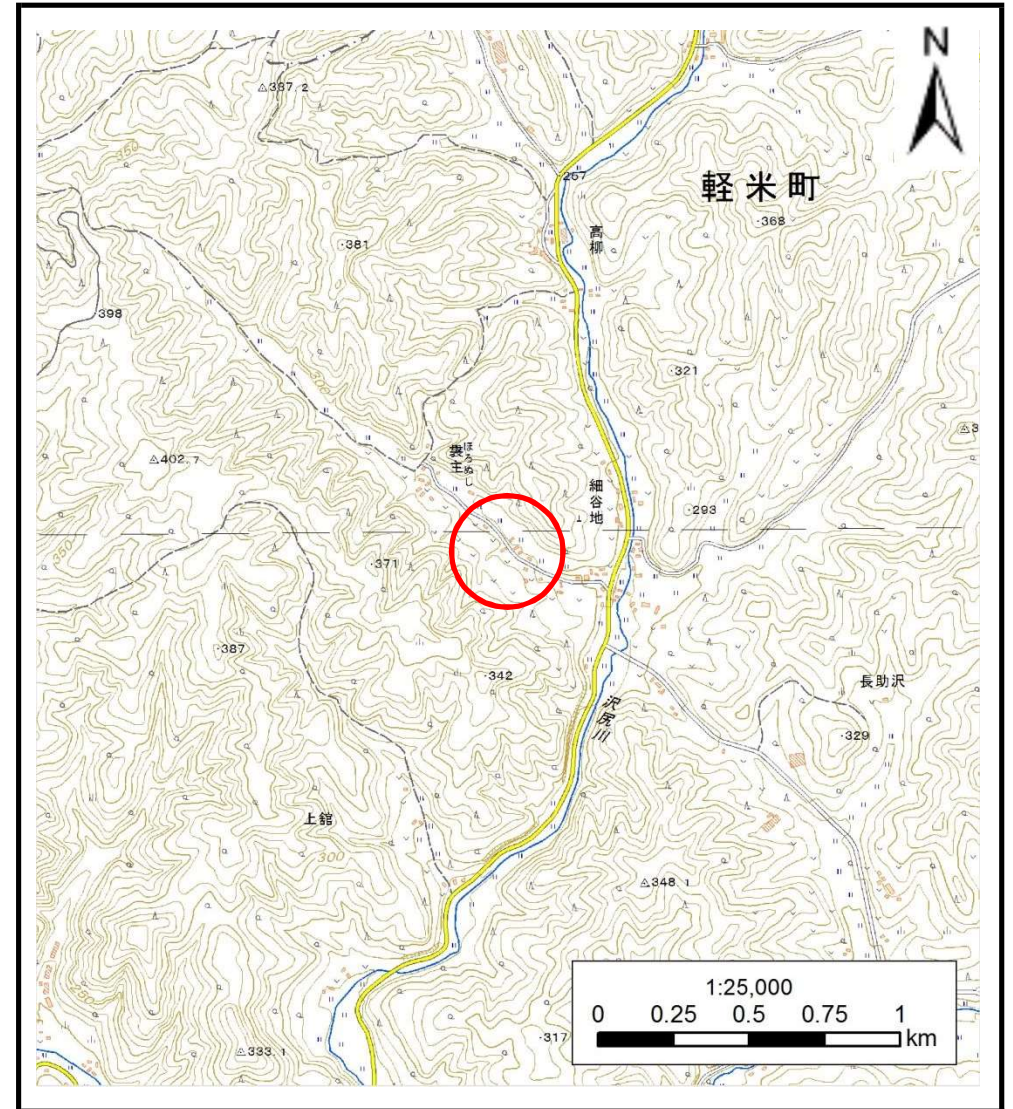
# 土砂災害防止に関する基礎調査(土石流)

表紙 位置,位置図

自然現象の種類	土石流
溪流番号	B013227
水系名	瀬月内川
河川名	雪谷川
溪流名	褒主の沢
所在地	九戸郡軽米町大字上館字褒主
調査機関	県北広域振興局土木部二戸土木センター



位置図(S=1:200,000)



概況図(S=1:25,000)

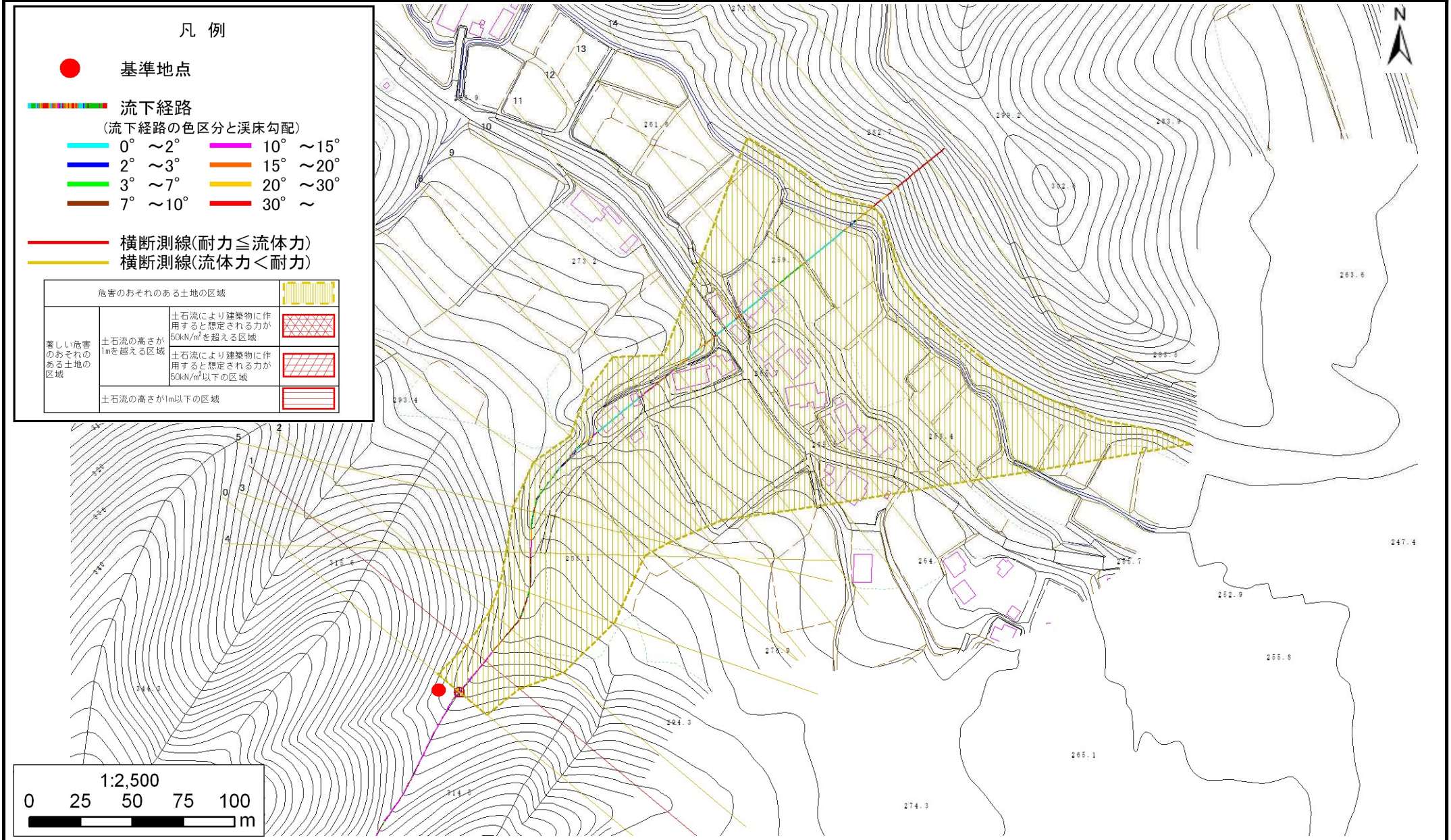
# 土石流区域調査

様式3-1 危害のおそれのある土地、著しい危害のおそれのある土地の設定図

調査年度

平成28年度

溪流の位置	溪流番号	B013227	溪流名	袋主の沢	所在地	九戸郡軽米町大字上館字袋主
-------	------	---------	-----	------	-----	---------------



## 土石流区域調査書

様式3-2 建築物に作用すると想定される衝撃に関する事項

調査年度 平成28年度

溪流の位置
溪流番号
B013227
溪流名
爨主の沢
所在地
九戸郡軽米町大字上館字爨主

横断測線番号	土石流の高さh(m)	土石流の流体力Fd(kN/m <sup>2</sup> )	建築物の耐力P2(kN/m <sup>2</sup> )	横断測線番号	土石流の高さh(m)	土石流の流体力Fd(kN/m <sup>2</sup> )	建築物の耐力P2(kN/m <sup>2</sup> )
No.0	0.38	16.85	17.47				
No.1	0.43	18.89	15.72				
No.2	0.37	13.99	17.97				
No.3	0.25	6.83	25.56				
No.4	0.25	5.52	25.49				
No.5	0.23	4.49	28.02				
No.6	0.28	5.61	23.28				
No.7	0.23	3.95	28.31				
No.8	0.23	3.83	28.52				
No.9	0.22	3.10	29.57				
No.10	0.22	2.91	29.80				
No.11	0.21	2.21	30.25				
No.12	0.21	2.32	30.99				
No.13	0.21	2.27	30.64				
No.14	0.21	2.25	30.51				
No.15	0.21	2.03	30.21				
No.16	0.21	1.72	29.90				
No.17	0.30	0.77	21.55				
No.18	0.00	0.00	0.00				