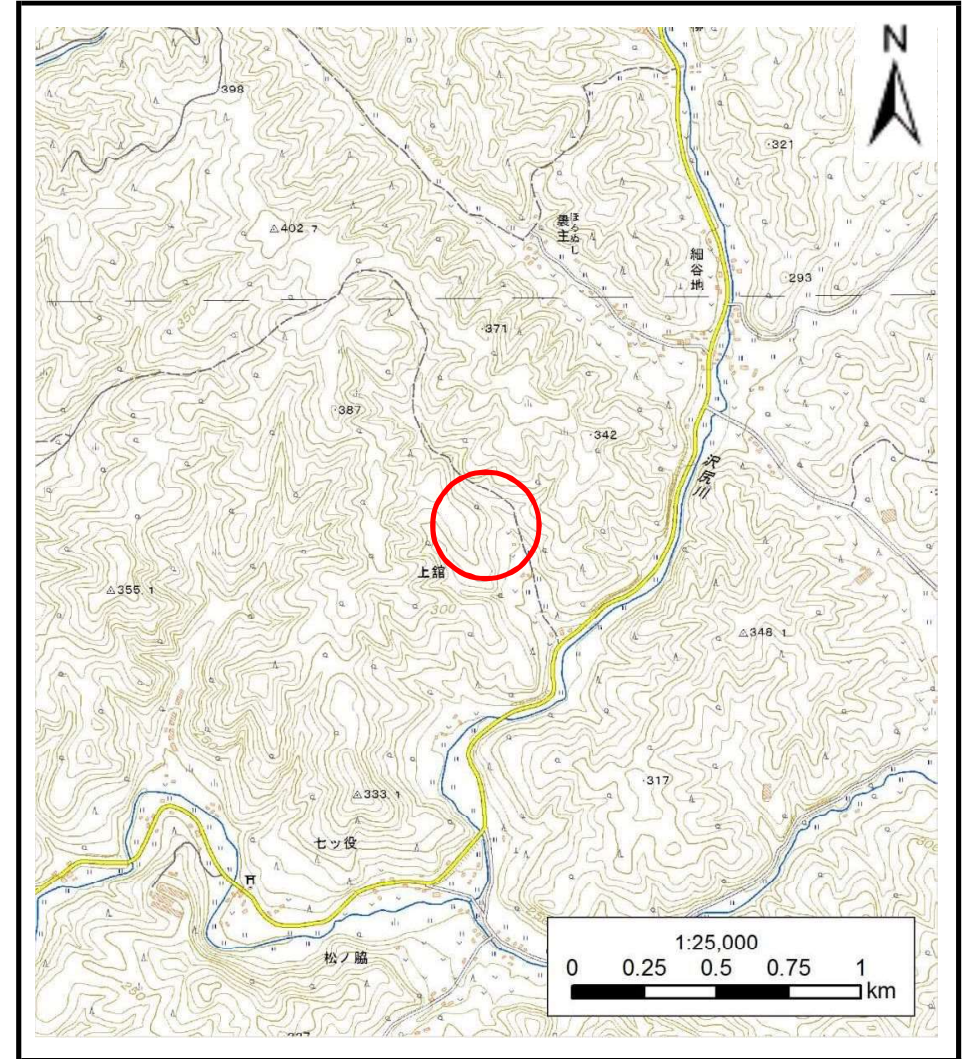


# 土砂災害防止に関する基礎調査(土石流)

表紙 位置,位置図

自然現象の種類	土石流
溪流番号	B013226
水系名	瀬月内川
河川名	雪谷川
溪流名	上館の沢3
所在地	九戸郡軽米町大字上館字上館
調査機関	県北広域振興局土木部二戸土木センター



概況図(S=1:25,000)

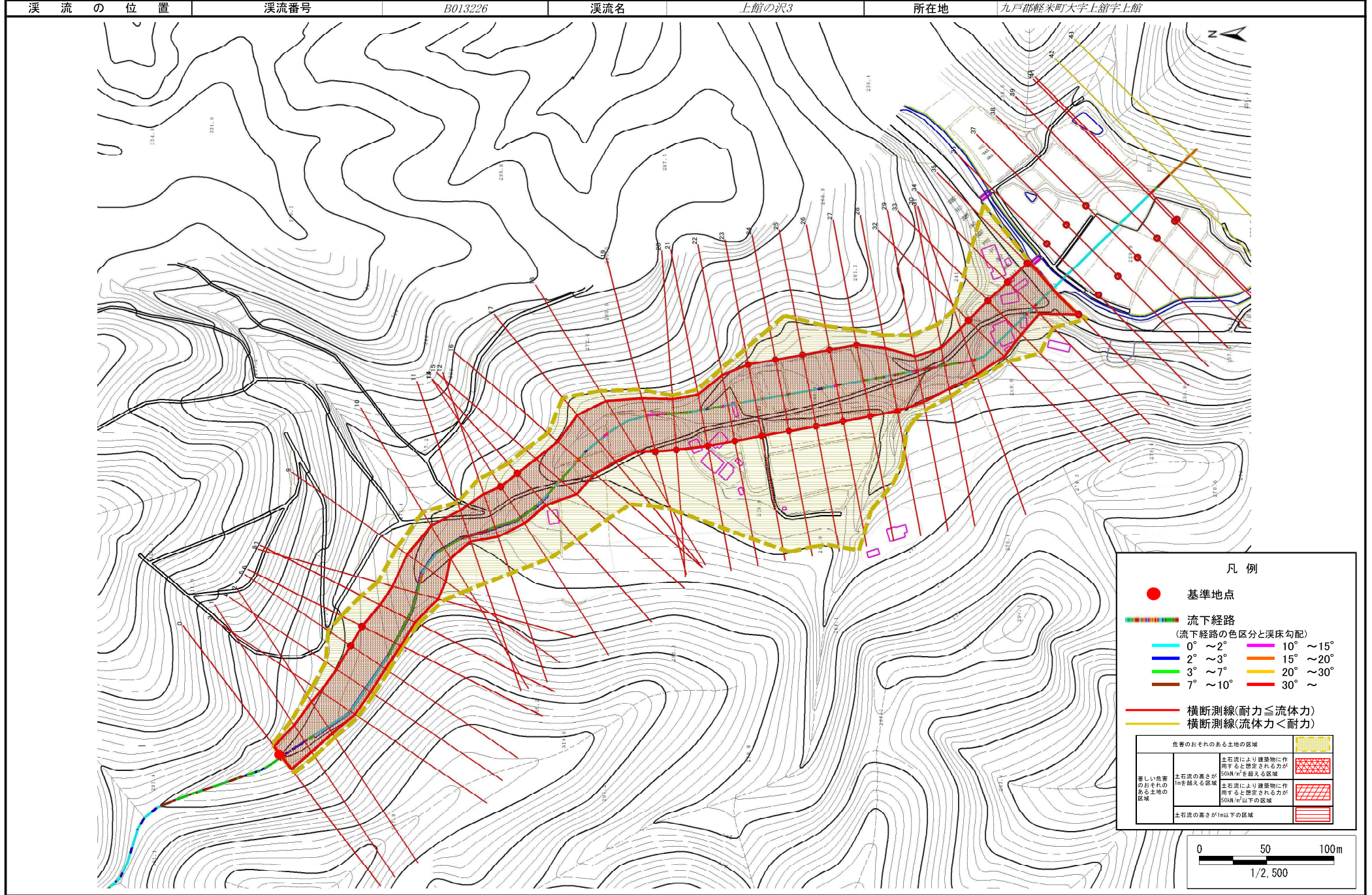


位置図(S=1:200,000)

# 土石流区域調査

様式3-1 危害のおそれのある土地、著しい危害のおそれのある土地の設定図

調査年度 平成28年度



# 土石流区域調書

様式3-2 建築物に作用すると想定される衝撃に関する事項

調査年度	平成28年度
所在地	九戸郡軽米町大字上館字上館

溪流の位置	溪流番号	B013226	溪流名	上館の沢3	所在地	調査年度	平成28年度
横断測線番号	土石流の高さh(m)	土石流の流体力Fd(kN/m <sup>2</sup> )	建築物の耐力P2(kN/m <sup>2</sup> )	横断測線番号	土石流の高さh(m)	土石流の流体力Fd(kN/m <sup>2</sup> )	建築物の耐力P2(kN/m <sup>2</sup> )
No.0	2.03	24.93	4.86	No.27	1.17	10.48	6.79
No.1	1.92	22.09	4.98	No.28	1.14	10.93	6.90
No.2	1.73	18.73	5.25	No.29	1.45	16.26	5.84
No.3	1.65	17.52	5.40	No.30	1.63	16.79	5.45
No.4	1.66	17.66	5.39	No.31	1.42	15.93	5.94
No.5	1.16	11.06	6.82	No.32	1.17	10.49	6.78
No.6	1.18	10.44	6.76	No.33	1.21	9.56	6.61
No.7	1.72	17.40	5.27	No.34	1.12	11.19	7.01
No.8	1.55	14.80	5.60	No.35	1.11	11.37	7.05
No.9	1.51	15.40	5.70	No.36	1.11	11.44	7.06
No.10	1.75	18.04	5.22	No.37	1.14	10.83	6.92
No.11	1.87	20.91	5.05	No.38	1.20	9.71	6.65
No.12	1.48	17.34	5.76	No.39	1.27	8.14	6.41
No.13	1.09	12.31	7.16	No.40	1.33	7.00	6.20
No.14	1.08	12.47	7.20	No.41	1.40	6.04	5.99
No.15	1.31	15.69	6.26	No.42	0.00	0.00	0.00
No.16	1.38	16.97	6.05	No.43	0.00	0.00	0.00
No.17	1.24	14.07	6.52				
No.18	1.26	13.82	6.43				
No.19	1.17	10.71	6.80				
No.20	1.11	11.89	7.07				
No.21	1.12	11.66	7.02				
No.22	1.19	10.07	6.69				
No.23	1.19	10.02	6.68				
No.24	1.19	10.06	6.69				
No.25	1.15	10.86	6.88				
No.26	1.17	10.52	6.80				