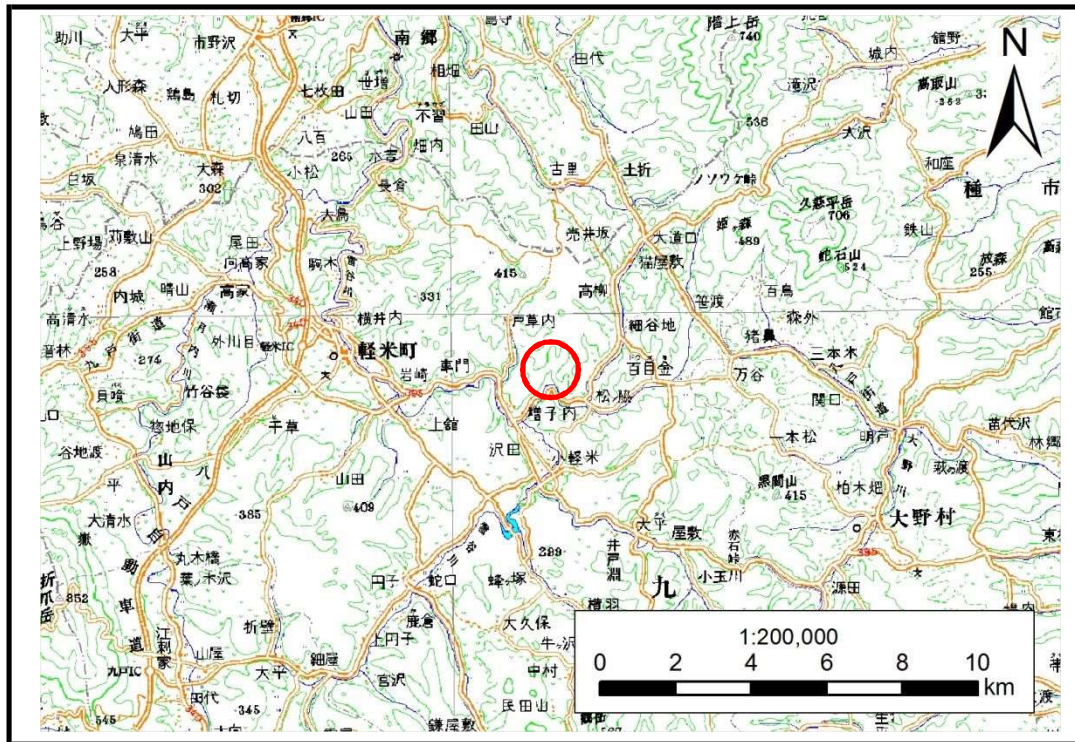


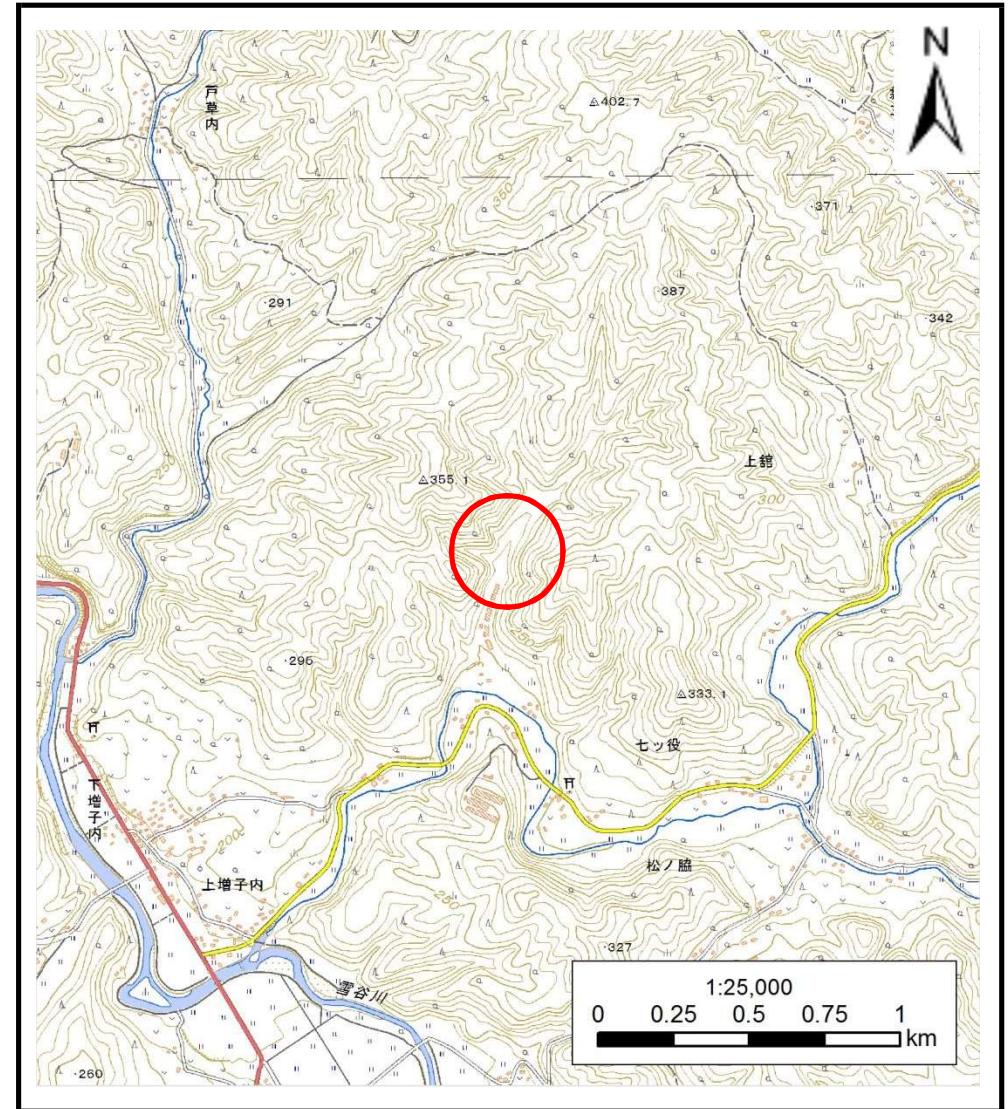
土砂災害防止に関する基礎調査(土石流)

表紙 位置,位置図

自然現象の種類	土石流
溪流番号	B013225
水系名	瀬月内川
河川名	雪谷川
溪流名	古い沢
所在地	九戸郡軽米町大字上館字上増子内
調査機関	県北広域振興局土木部二戸土木センター



位置図(S=1:200,000)



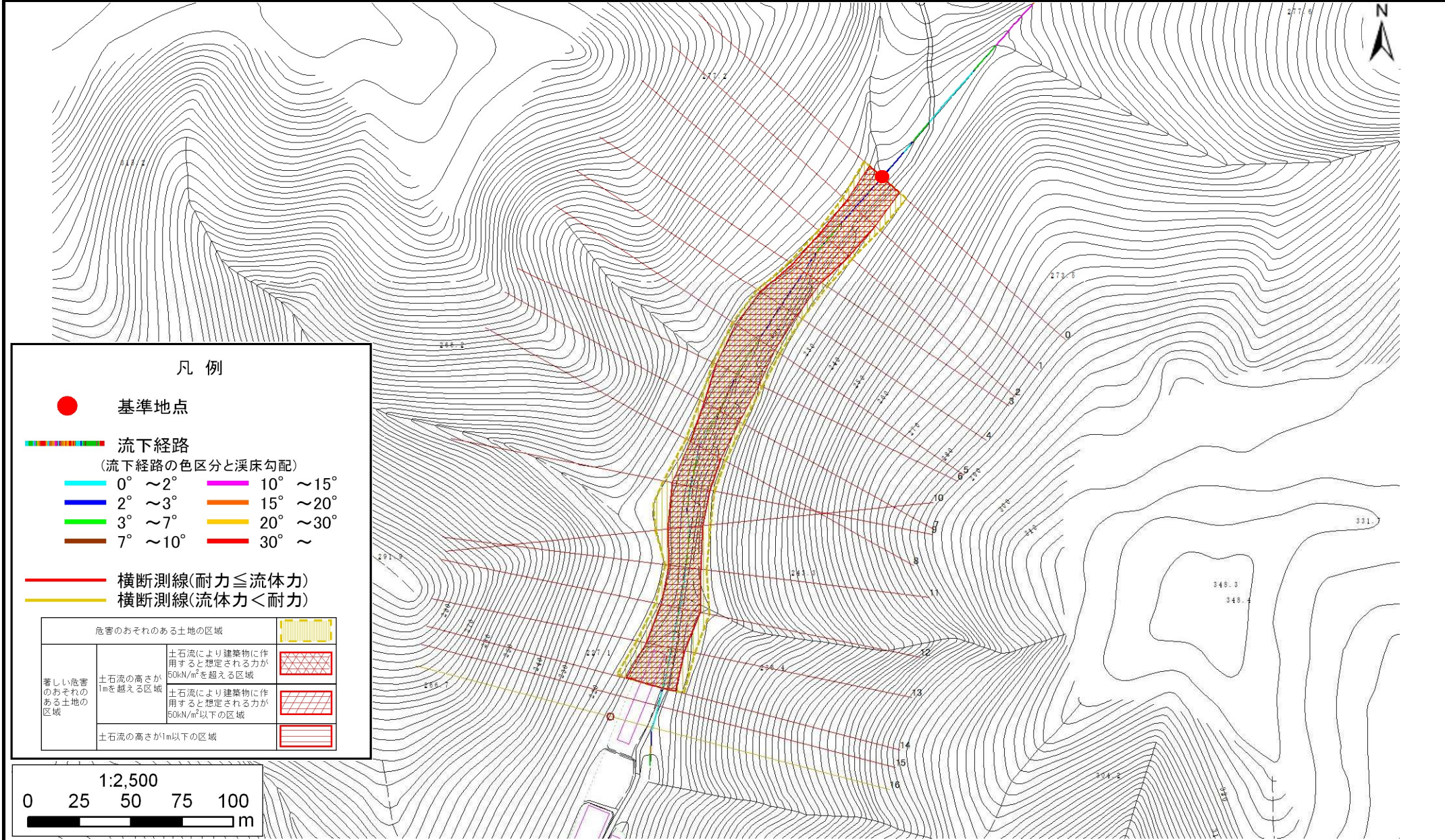
概況図(S=1:25,000)

土石流区域調査

様式3-1 危害のおそれのある土地、著しい危害のおそれのある土地の設定図

調査年度 平成28年度

溪流の位置 溪流番号 B013225 溪流名 古い沢 所在地 九戸郡軽米町大字上館字上増子内



土石流区域調査書

様式3-2 建築物に作用すると想定される衝撃に関する事項

調査年度	平成28年度
------	--------

溪流の位置	溪流番号	B013225	溪流名	古い沢	所在地	九戸郡軽米町大字上館字上増子内
-------	------	---------	-----	-----	-----	-----------------

横断測線番号	土石流の高さh(m)	土石流の流体力Fd(kN/m ²)	建築物の耐力P2(kN/m ²)	横断測線番号	土石流の高さh(m)	土石流の流体力Fd(kN/m ²)	建築物の耐力P2(kN/m ²)
No.0	1.58	30.31	5.53				
No.1	1.64	29.43	5.41				
No.2	1.68	29.68	5.35				
No.3	1.76	30.06	5.21				
No.4	1.58	19.33	5.54				
No.5	1.59	13.56	5.52				
No.6	1.65	11.58	5.41				
No.7	1.76	14.29	5.20				
No.8	1.89	16.71	5.03				
No.9	1.81	15.03	5.13				
No.10	1.94	15.47	4.96				
No.11	2.04	16.84	4.85				
No.12	1.84	12.82	5.08				
No.13	1.94	11.81	4.97				
No.14	1.69	8.61	5.33				
No.15	1.61	7.78	5.48				
No.16	1.27	5.37	6.40				