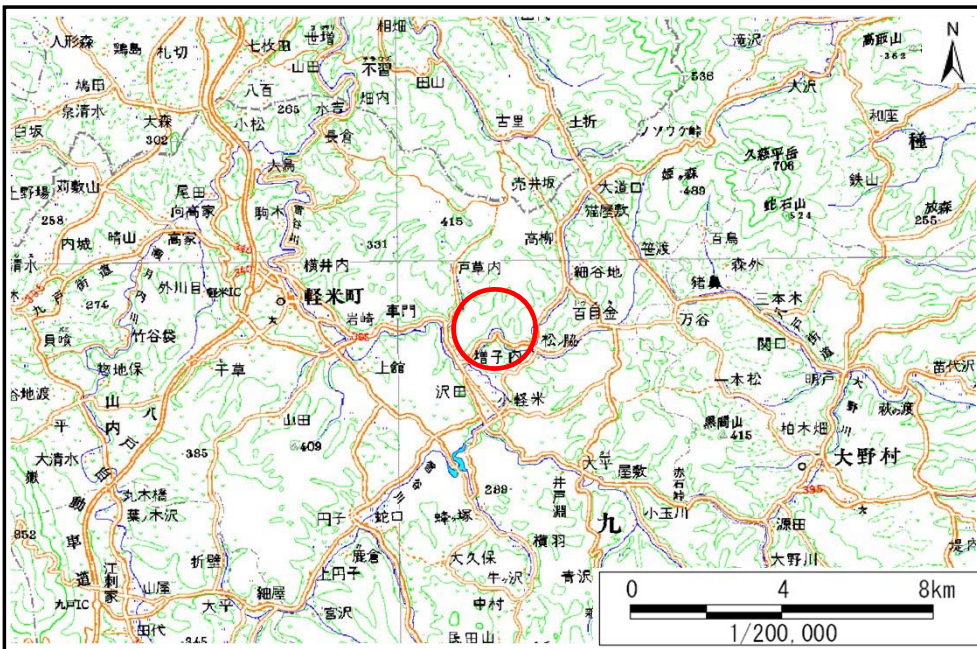


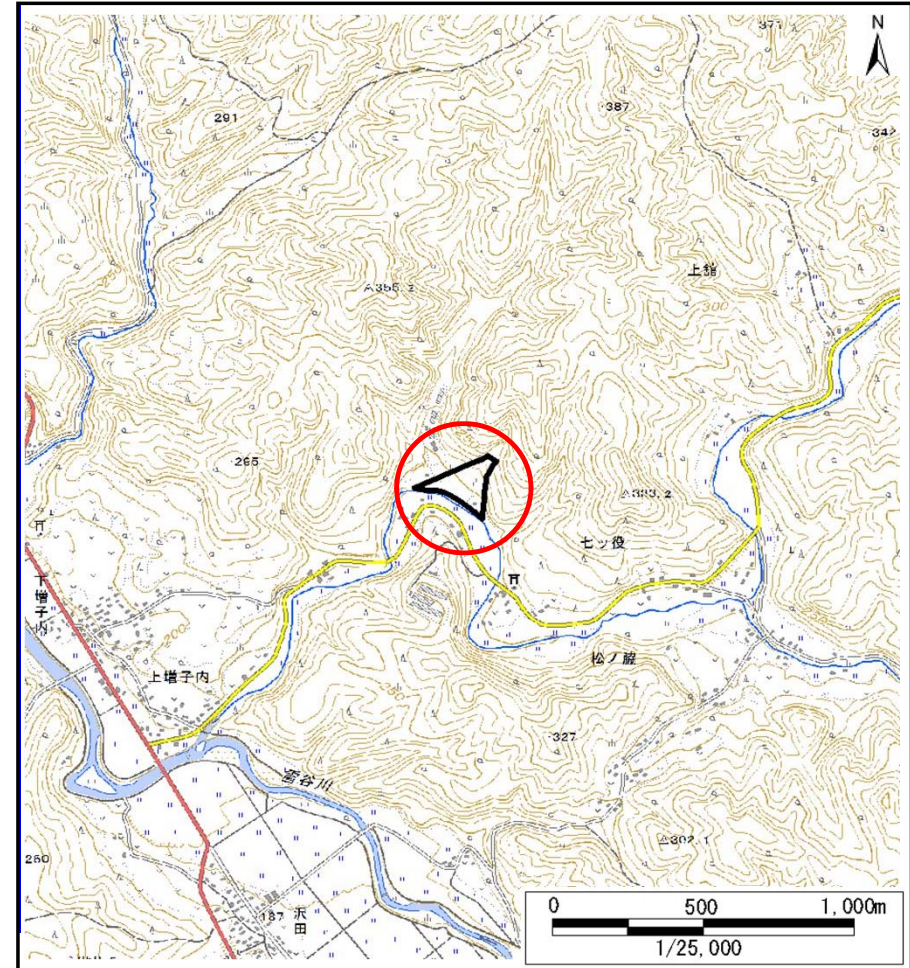
土砂災害防止に関する基礎調査(土石流)

表紙 概況,位置図

| | |
|---------|-----------------|
| 自然現象の種類 | 土石流 |
| 溪流番号 | B013222 |
| 水系名 | 新井田川 |
| 河川名 | 笹渡川 |
| 溪流名 | 上増子内の沢 |
| 所在地 | 九戸郡軽米町大字上館第31地割 |
| 調査機関 | 岩手県北広域振興局土木部 |



概況図(S=1:200,000)



位置図(S=1:25,000)

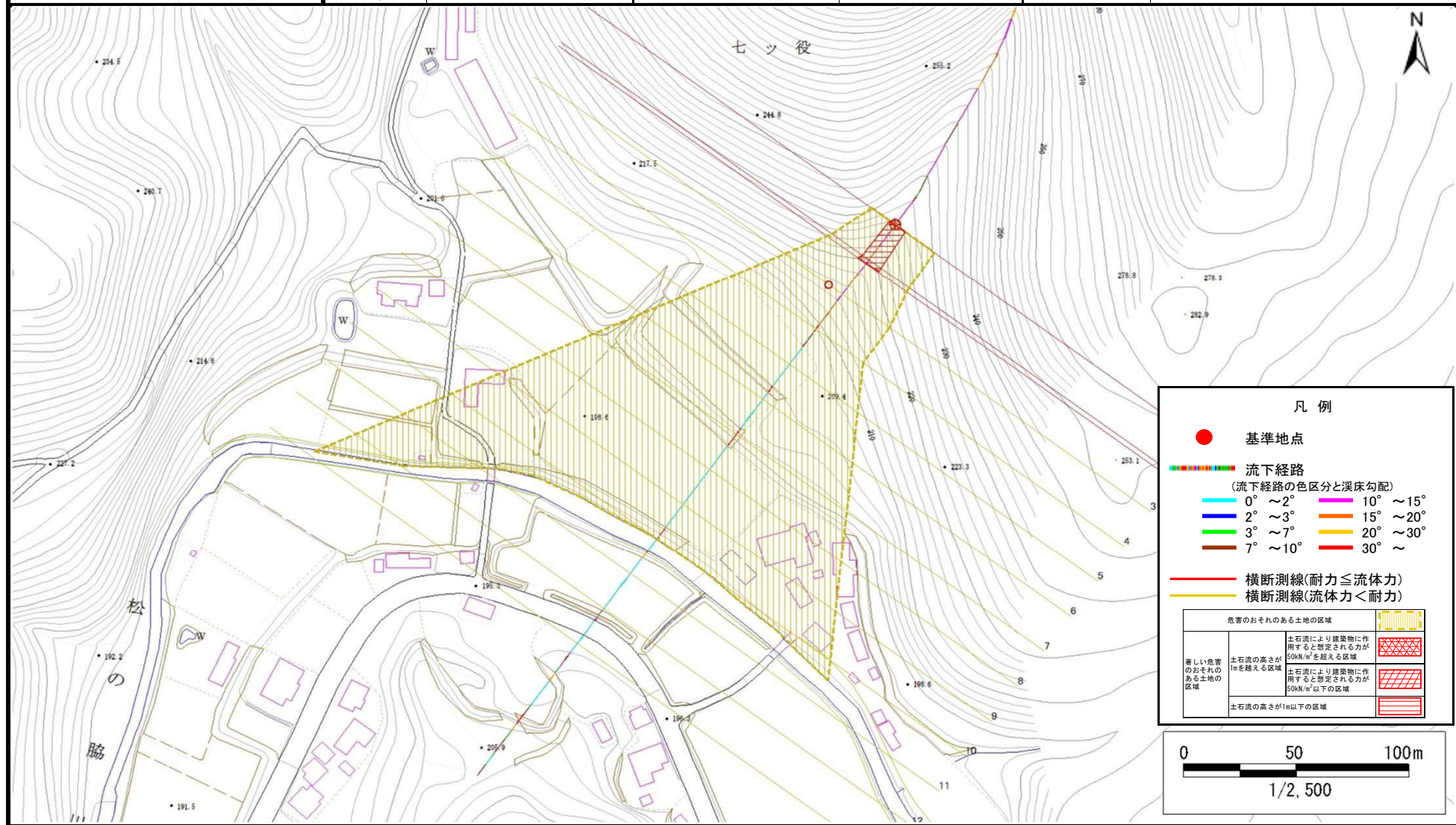
国土地理院の電子地形図20000「八戸」及び電子地形図25000「小軽米」を掲載

土石流区域調査

様式3-1 危害のおそれのある土地、著しい危害のおそれのある土地の設定図

調査年度 平成29年度

溪流の位置 溪流番号 B013222 溪流名 上増子内の沢 所在地 九戸郡軽米町大字上館第31地割

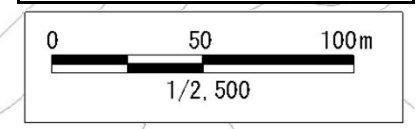


凡例

- 基準地点
- 流下経路
(流下経路の色区分と溪床勾配)

| | |
|----------|-----------|
| 0° ~ 2° | 10° ~ 15° |
| 2° ~ 3° | 15° ~ 20° |
| 3° ~ 7° | 20° ~ 30° |
| 7° ~ 10° | 30° ~ |
- 横断測線(耐力 ≤ 流体力)
- 横断測線(流体力 < 耐力)

| 危害のおそれのある土地の区域 | | |
|-------------------|-----------------|--|
| 著しい危害のおそれのある土地の区域 | 土石流の高さが1mを超える区域 | 土石流により建築物に作用すると想定される力が50kN/m ² を超える区域 |
| | 土石流の高さが1mを超える区域 | 土石流により建築物に作用すると想定される力が50kN/m ² 以下の区域 |
| | 土石流の高さが1m以下の区域 | |



土 石 流 区 域 調 書

様式3-2 建築物に作用すると想定される衝撃に関する事項

調査年度 平成29年度

| 渓流の位置 | 渓流番号 | B013222 | 渓流名 | 上増子内の沢 | 所在地 | 九戸郡軽米町大字上館第31地割 | |
|--------|------------|-------------------------------|------------------------------|--------|------------|-------------------------------|------------------------------|
| 横断測線番号 | 土石流の高さh(m) | 土石流の流体力Fd(kN/m ²) | 建築物の耐力P2(kN/m ²) | 横断測線番号 | 土石流の高さh(m) | 土石流の流体力Fd(kN/m ²) | 建築物の耐力P2(kN/m ²) |
| No.0 | 0.45 | 21.93 | 15.11 | | | | |
| No.1 | 0.42 | 18.34 | 15.94 | | | | |
| No.2 | 0.40 | 16.99 | 16.69 | | | | |
| No.3 | 0.35 | 13.06 | 19.04 | | | | |
| No.4 | 0.30 | 10.20 | 21.78 | | | | |
| No.5 | 0.21 | 5.33 | 31.13 | | | | |
| No.6 | 0.18 | 3.95 | 35.73 | | | | |
| No.7 | 0.16 | 3.17 | 38.90 | | | | |
| No.8 | 0.16 | 2.90 | 40.10 | | | | |
| No.9 | 0.15 | 2.33 | 42.69 | | | | |
| No.10 | 0.15 | 2.37 | 43.03 | | | | |
| No.11 | 0.14 | 1.76 | 45.16 | | | | |
| No.12 | 0.13 | 1.33 | 46.26 | | | | |
| No.13 | 0.14 | 0.96 | 45.79 | | | | |
| | | | | | | | |
| | | | | | | | |
| | | | | | | | |
| | | | | | | | |
| | | | | | | | |
| | | | | | | | |
| | | | | | | | |
| | | | | | | | |
| | | | | | | | |
| | | | | | | | |
| | | | | | | | |
| | | | | | | | |
| | | | | | | | |
| | | | | | | | |
| | | | | | | | |