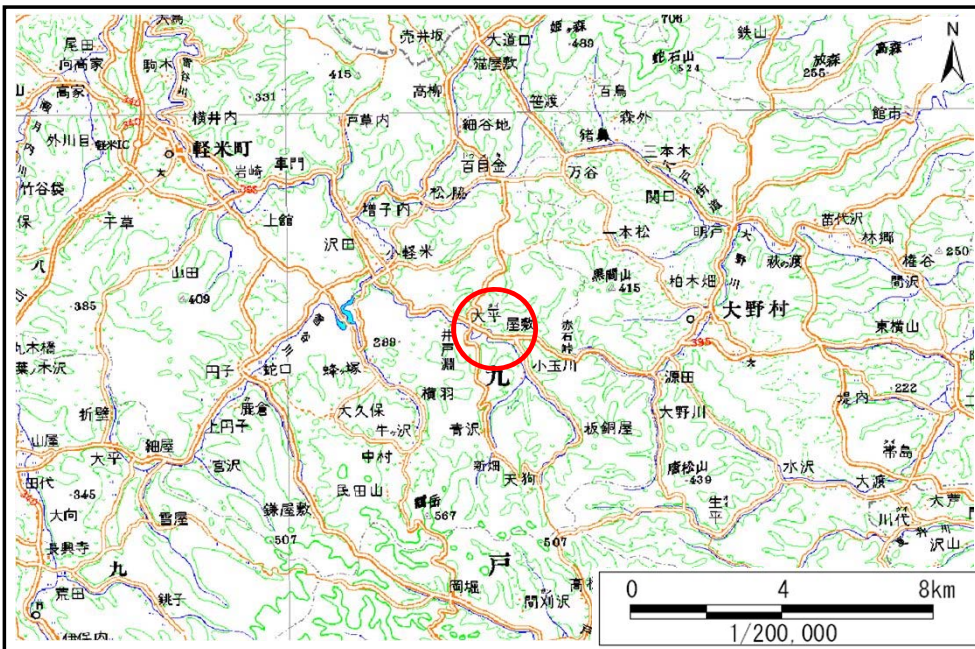


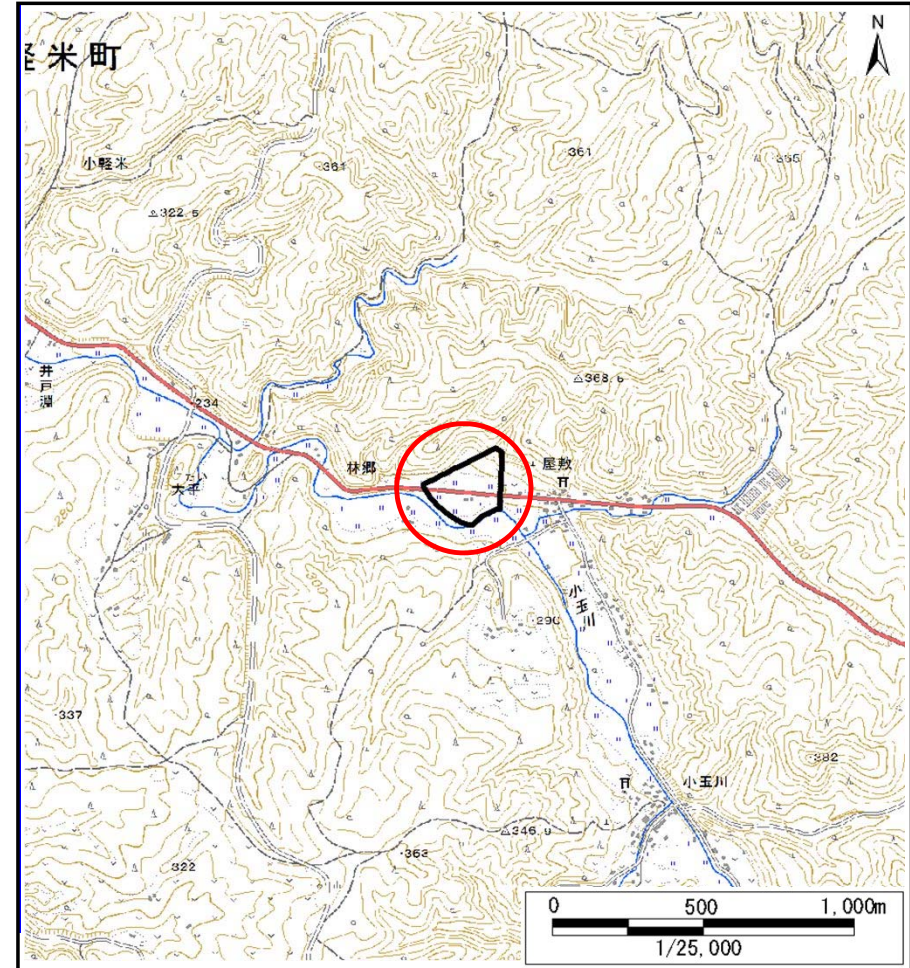
土砂災害防止に関する基礎調査(土石流)

表紙 概況,位置図

自然現象の種類	土石流
溪流番号	B013212
水系名	新井田川
河川名	小玉川
溪流名	林郷の沢
所在地	九戸郡軽米町大字小軽米第15地割
調査機関	岩手県北広域振興局土木部



概況図(S=1:200,000)



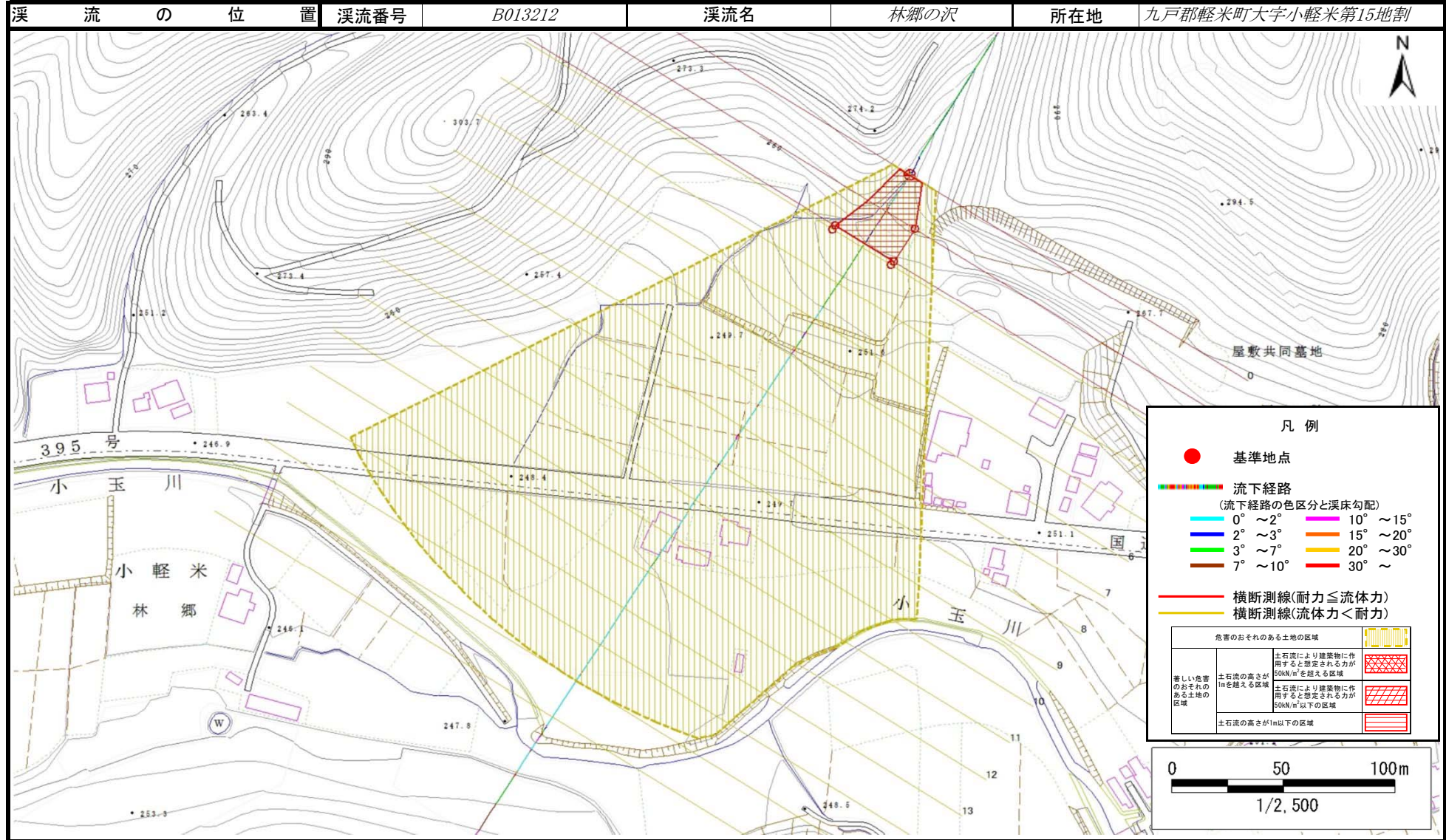
位置図(S=1:25,000)

国土地理院の電子地形図200000「八戸」及び電子地形図25000「小軽米」を掲載

土石流区域調査

様式3-1 危害のおそれのある土地、著しい危害のおそれのある土地の設定図

調査年度	平成29年度
溪流名	林郷の沢
所在地	九戸郡軽米町大字小軽米第15地割

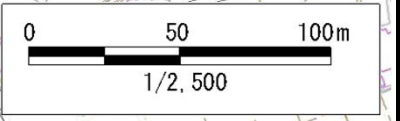


凡例

- 基準地点
- 流下経路
(流下経路の色区分と溪床勾配)

0° ~ 2°	10° ~ 15°
2° ~ 3°	15° ~ 20°
3° ~ 7°	20° ~ 30°
7° ~ 10°	30° ~
- 横断測線(耐力 ≤ 流体力)
- 横断測線(流体力 < 耐力)

危険のおそれのある土地の区域		
著しい危害のおそれのある土地の区域	土石流の高さが1mを超える区域	土石流により建築物に作用すると想定される力が50N/m ² を超える区域
	土石流の高さが1mを超える区域	土石流により建築物に作用すると想定される力が50N/m ² 以下の区域
	土石流の高さが1m以下の区域	



土石流区域調査書

様式3-2 建築物に作用すると想定される衝撃に関する事項

調査年度 平成29年度

溪流の位置	溪流番号	B013212	溪流名	林郷の沢	所在地	九戸郡軽米町大字小軽米第15地割	
横断測線番号	土石流の高さh(m)	土石流の流体力Fd(kN/m ²)	建築物の耐力P2(kN/m2)	横断測線番号	土石流の高さh(m)	土石流の流体力Fd(kN/m ²)	建築物の耐力P2(kN/m2)
No.0	1.23	30.56	6.53				
No.1	0.69	11.81	10.41				
No.2	0.68	10.49	10.45				
No.3	0.68	10.41	10.45				
No.4	0.68	9.82	10.44				
No.5	0.68	9.39	10.43				
No.6	0.67	9.66	10.56				
No.7	0.69	8.22	10.36				
No.8	0.70	7.50	10.27				
No.9	0.71	6.82	10.16				
No.10	0.74	5.45	9.78				
No.11	0.74	5.29	9.73				
No.12	0.74	5.29	9.73				
No.13	0.77	4.55	9.41				
No.14	0.82	3.82	9.00				
No.15	0.85	3.36	8.68				
No.16	1.08	1.86	7.20				