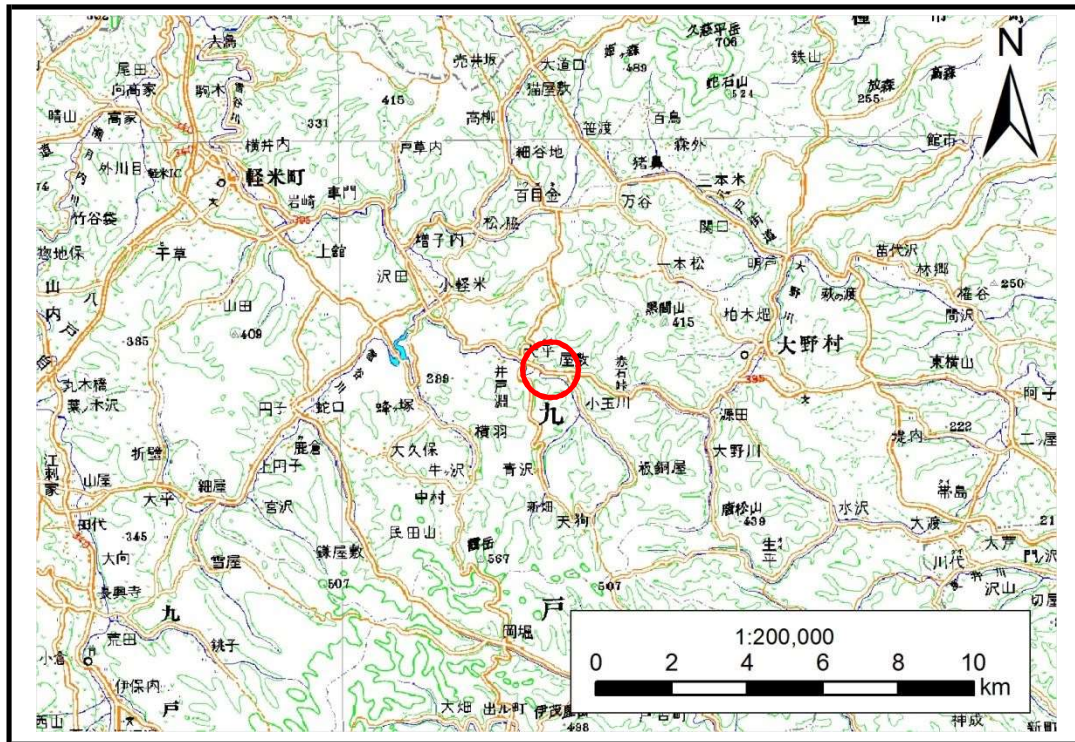


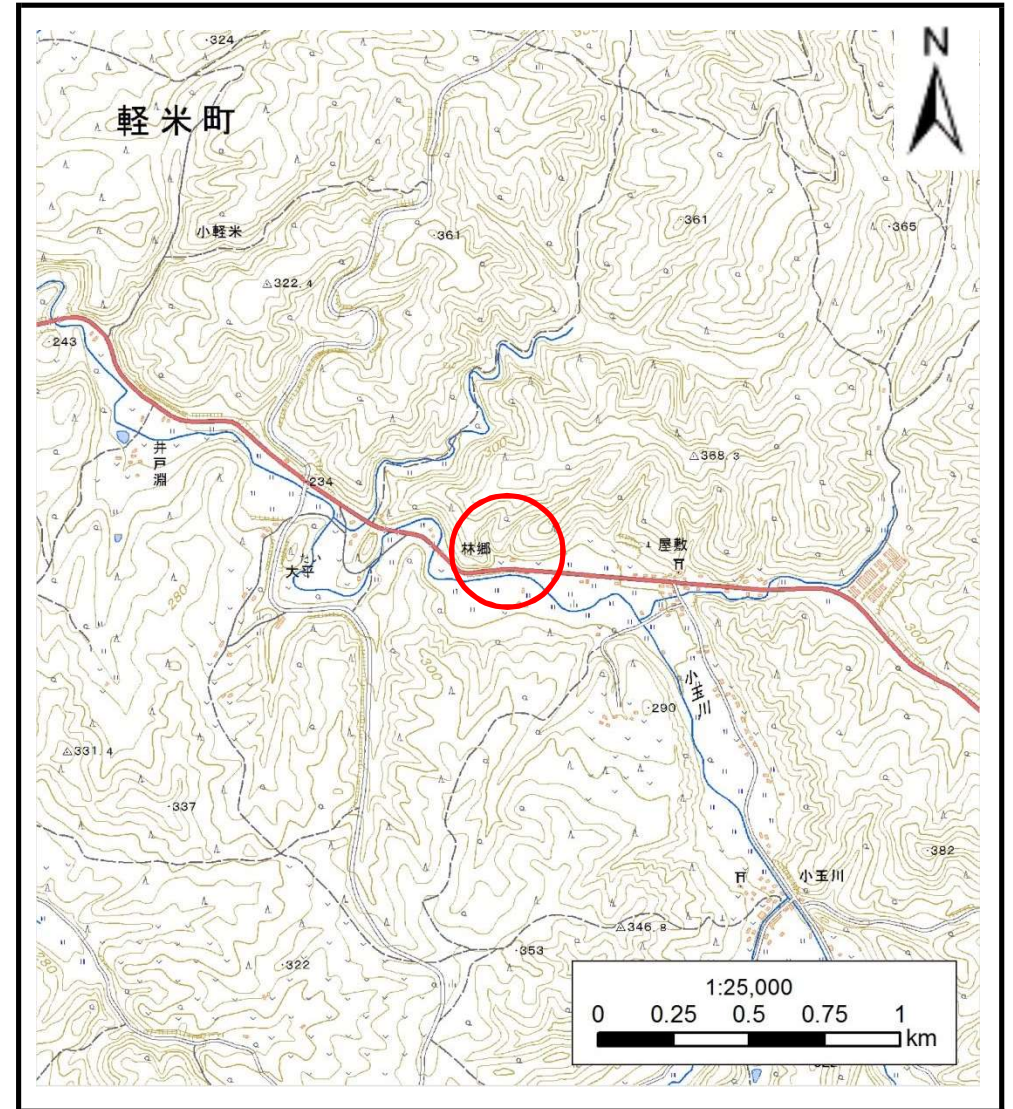
土砂災害防止に関する基礎調査(土石流)

表紙 位置,位置図

自然現象の種類	土石流
溪流番号	B013211
水系名	瀬月内川
河川名	小玉川
溪流名	林郷の沢2
所在地	九戸郡軽米町大字小軽米字林郷
調査機関	県北広域振興局土木部二戸土木センター



位置図(S=1:200,000)



概況図(S=1:25,000)

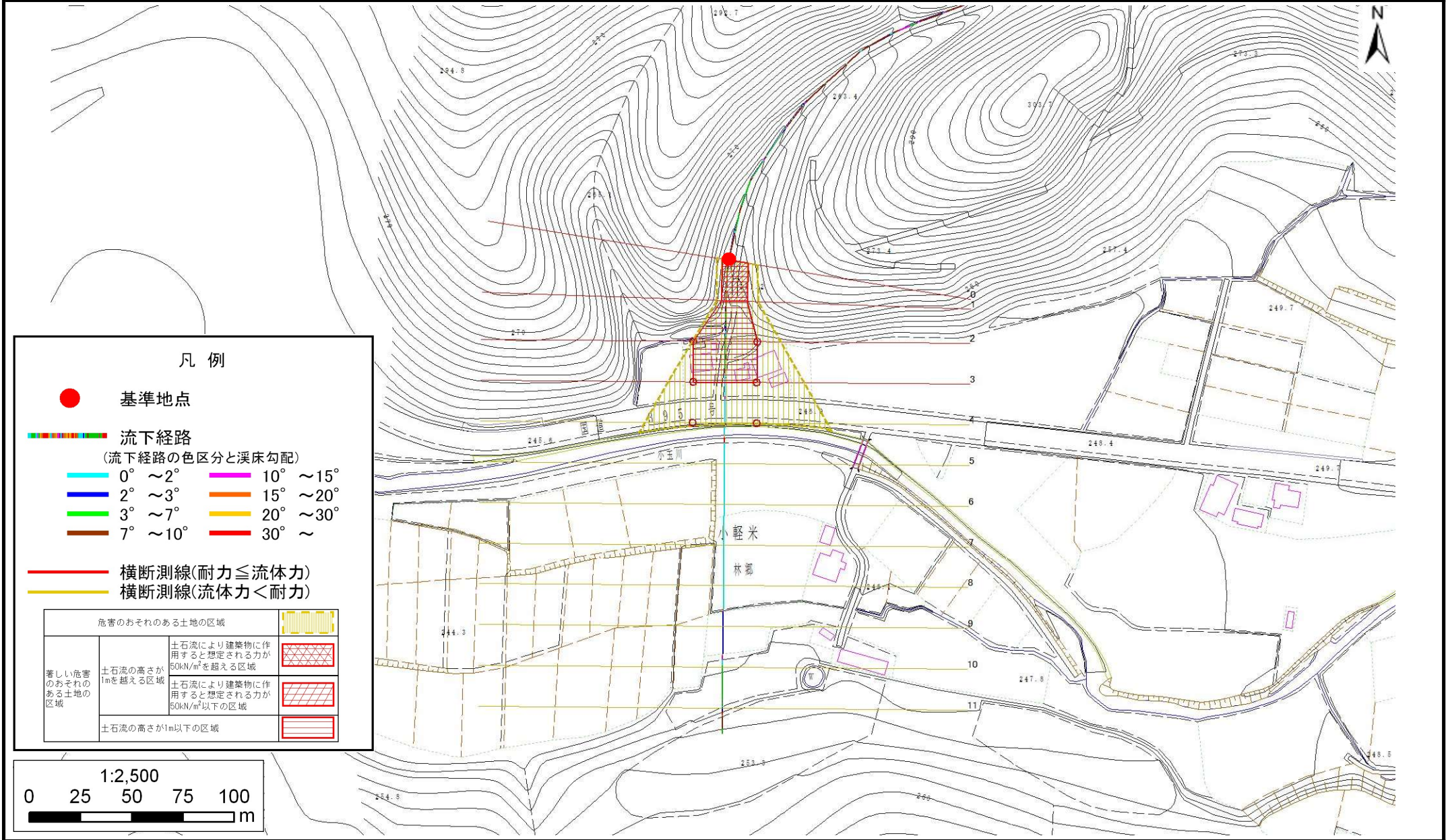
土石流区域調書

様式3-1 危害のおそれのある土地、著しい危害のおそれのある土地の設定図

調査年度

平成28年度

溪流の位置	溪流番号	B013211	溪流名	林郷の沢2	所在地	九戸郡軽米町大字小軽米字林郷
-------	------	---------	-----	-------	-----	----------------



凡例

● 基準地点

流下経路

(流下経路の色区分と溪床勾配)

- 0° ~ 2°
- 2° ~ 3°
- 3° ~ 7°
- 7° ~ 10°
- 10° ~ 15°
- 15° ~ 20°
- 20° ~ 30°
- 30° ~

横断測線(耐力 ≤ 流体力)

横断測線(流体力 < 耐力)

危害のおそれのある土地の区域		
著しい危害のおそれのある土地の区域	土石流の高さが1mを超える区域	
	土石流により建築物に作用すると想定される力が50kN/m ² を超える区域	
	土石流により建築物に作用すると想定される力が50kN/m ² 以下の区域	
土石流の高さが1m以下の区域		

1:2,500

0 25 50 75 100 m

土 石 流 区 域 調 書

様式3-2 建築物に作用すると想定される衝撃に関する事項

調査年度	平成28年度
------	--------

渓流の位置	渓流番号 B013211	渓流名 林郷の沢2	所在地 九戸郡軽米町大字小軽米字林郷
-------	-----------------	--------------	-----------------------

横断測線番号	土石流の高さh(m)	土石流の流体力Fd(kN/m ²)	建築物の耐力P2(kN/m2)	横断測線番号	土石流の高さh(m)	土石流の流体力Fd(kN/m ²)	建築物の耐力P2(kN/m2)
No.0	1.20	24.78	6.67				
No.1	1.20	24.56	6.65				
No.2	0.70	11.28	10.25				
No.3	0.70	10.33	10.26				
No.4	0.70	8.74	10.19				
No.5	0.71	7.98	10.12				
No.6	0.72	6.88	9.94				
No.7	0.74	5.95	9.72				
No.8	0.77	5.12	9.43				
No.9	0.82	4.05	8.91				
No.10	0.99	2.47	7.69				
No.11	0.00	0.00	0.00				