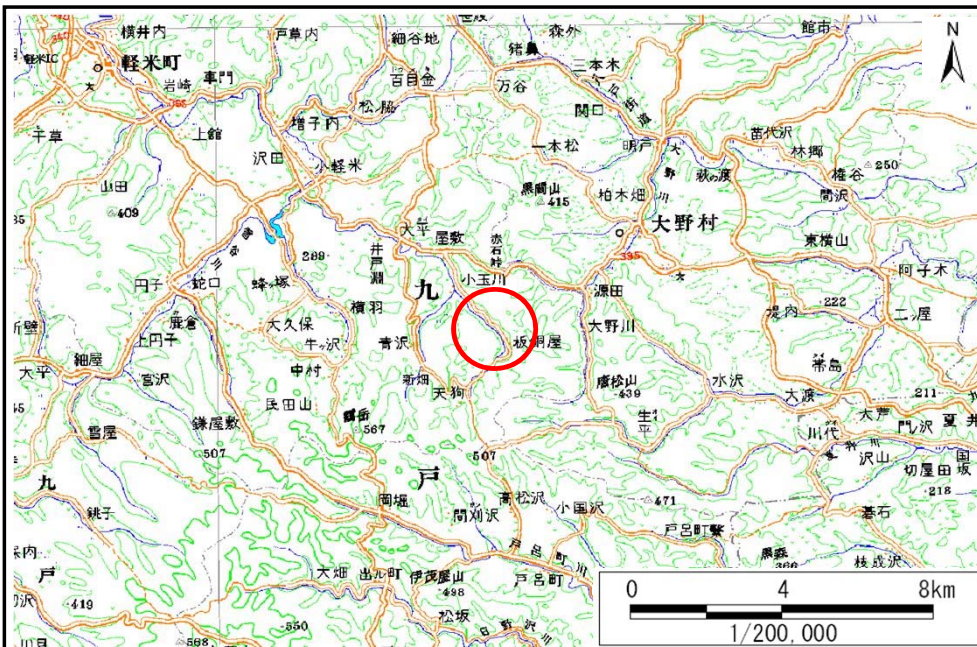


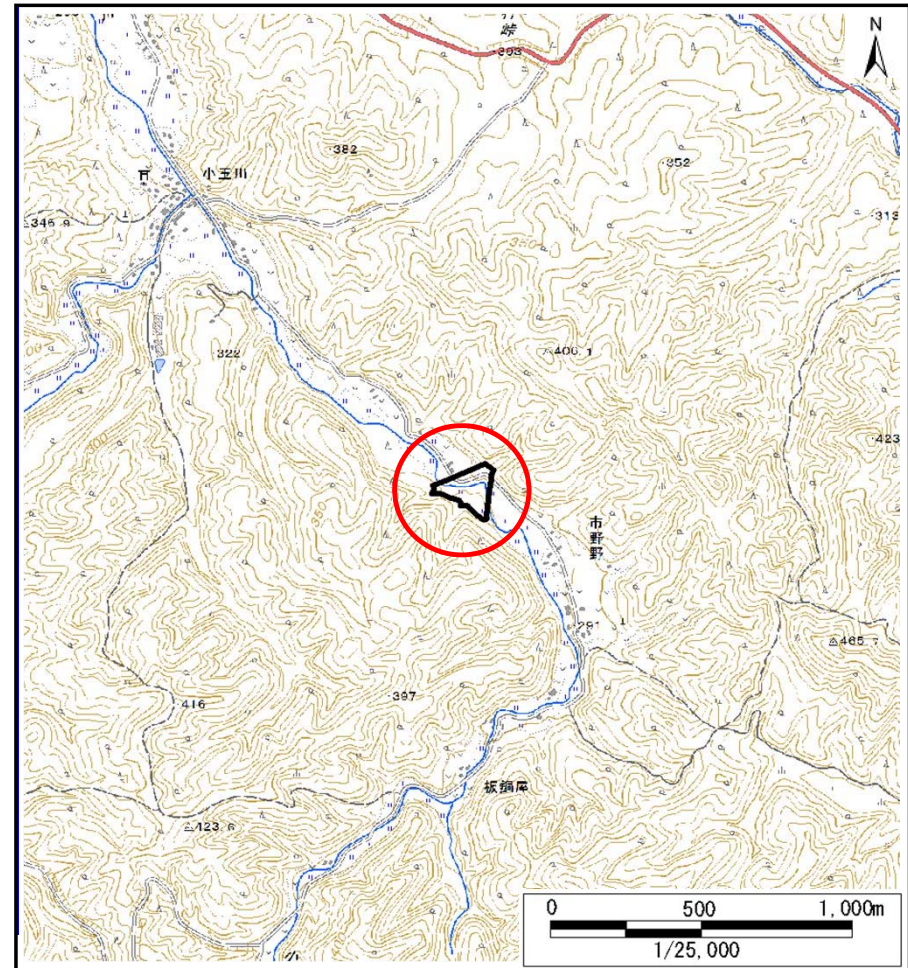
土砂災害防止に関する基礎調査(土石流)

表紙 概況,位置図

自然現象の種類	土石流
溪流番号	B013206
水系名	新井田川
河川名	小玉川
溪流名	市野の沢4
所在地	九戸郡軽米町大字小軽米第16地割
調査機関	岩手県北広域振興局土木部



概況図(S=1:200,000)



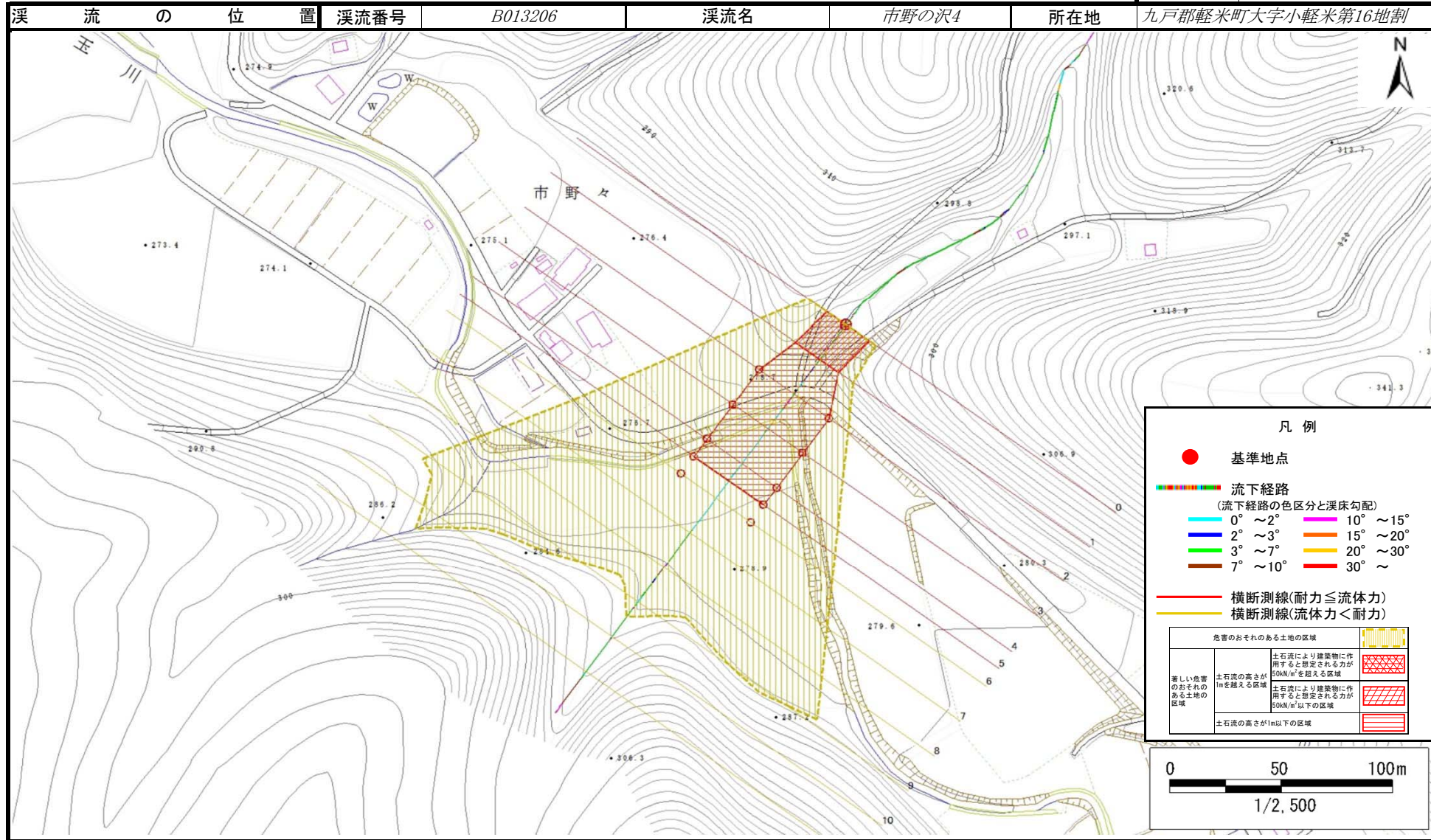
位置図(S=1:25,000)

国土地理院の電子地形図20000「八戸」及び電子地形図25000「小軽米、戸呂町」を掲載

土石流区域調査

様式3-1 危害のおそれのある土地、著しい危害のおそれのある土地の設定図

調査年度	平成29年度					
渓流の位置	渓流番号	B013206	渓流名	市野の沢4	所在地	九戸郡軽米町大字小軽米第16地割



土石流区域調査書

様式3-2 建築物に作用すると想定される衝撃に関する事項

調査年度	平成29年度
------	--------

溪流の位置	溪流番号	B013206	溪流名	市野の沢4	所在地	九戸郡軽米町大字小軽米第16地割
-------	------	---------	-----	-------	-----	------------------

横断測線番号	土石流の高さh(m)	土石流の流体力Fd(kN/m ²)	建築物の耐力P2(kN/m2)	横断測線番号	土石流の高さh(m)	土石流の流体力Fd(kN/m ²)	建築物の耐力P2(kN/m2)
No.0	1.14	19.00	6.90				
No.1	1.15	17.54	6.88				
No.2	0.86	10.93	8.62				
No.3	0.87	9.70	8.52				
No.4	0.88	8.80	8.42				
No.5	0.89	8.40	8.36				
No.6	0.90	7.87	8.28				
No.7	0.94	6.76	8.05				
No.8	1.05	4.63	7.36				
No.9	1.30	2.68	6.28				
No.10	0.00	0.00	0.00				
No.11	0.00	0.00	0.00				