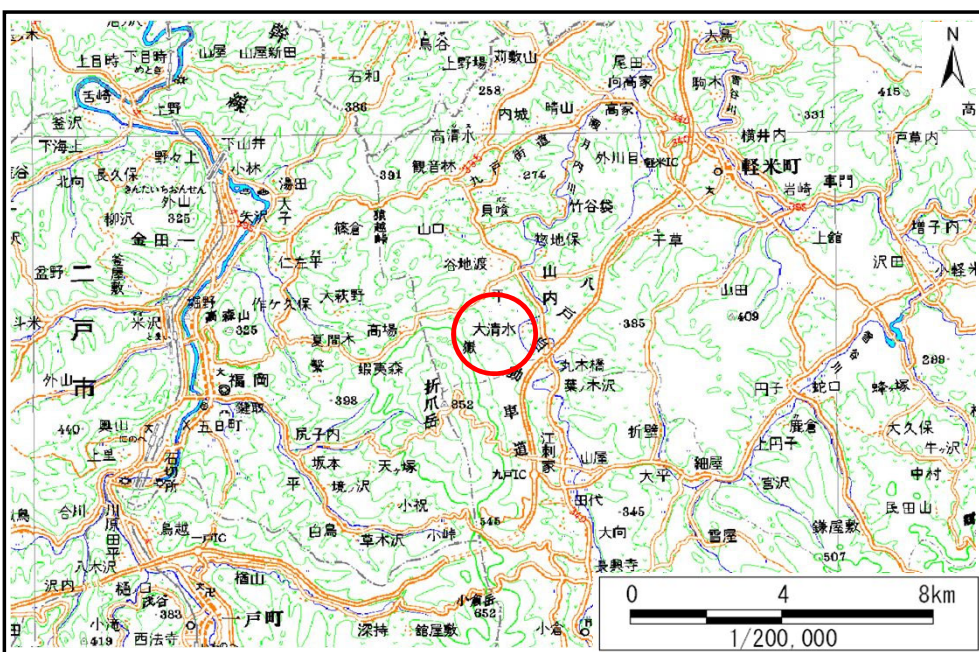


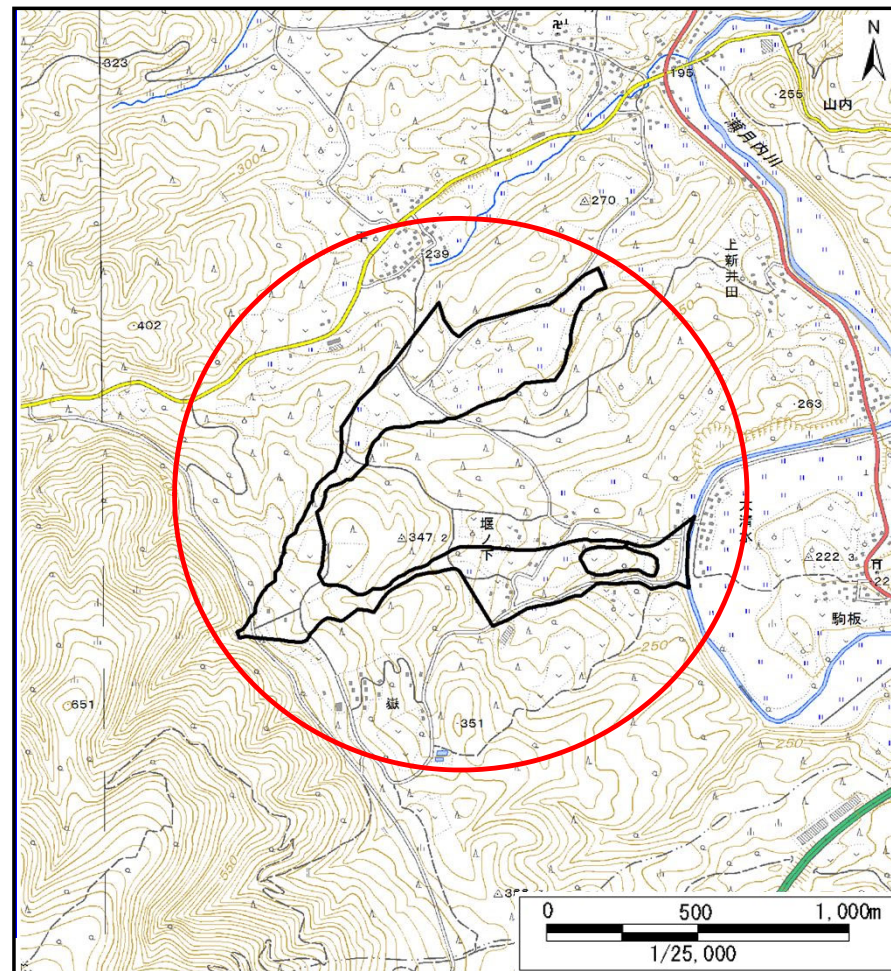
土砂災害防止に関する基礎調査(土石流)

表紙 概況位置図

自然現象の種類	土石流
溪流番号	B012106
水系名	新井田川
河川名	瀬月内川
溪流名	堰ノ下の沢4
所在地	九戸郡軽米町大字山内第33地割
調査機関	岩手県北広域振興局土木部



概況図(S=1:200,000)



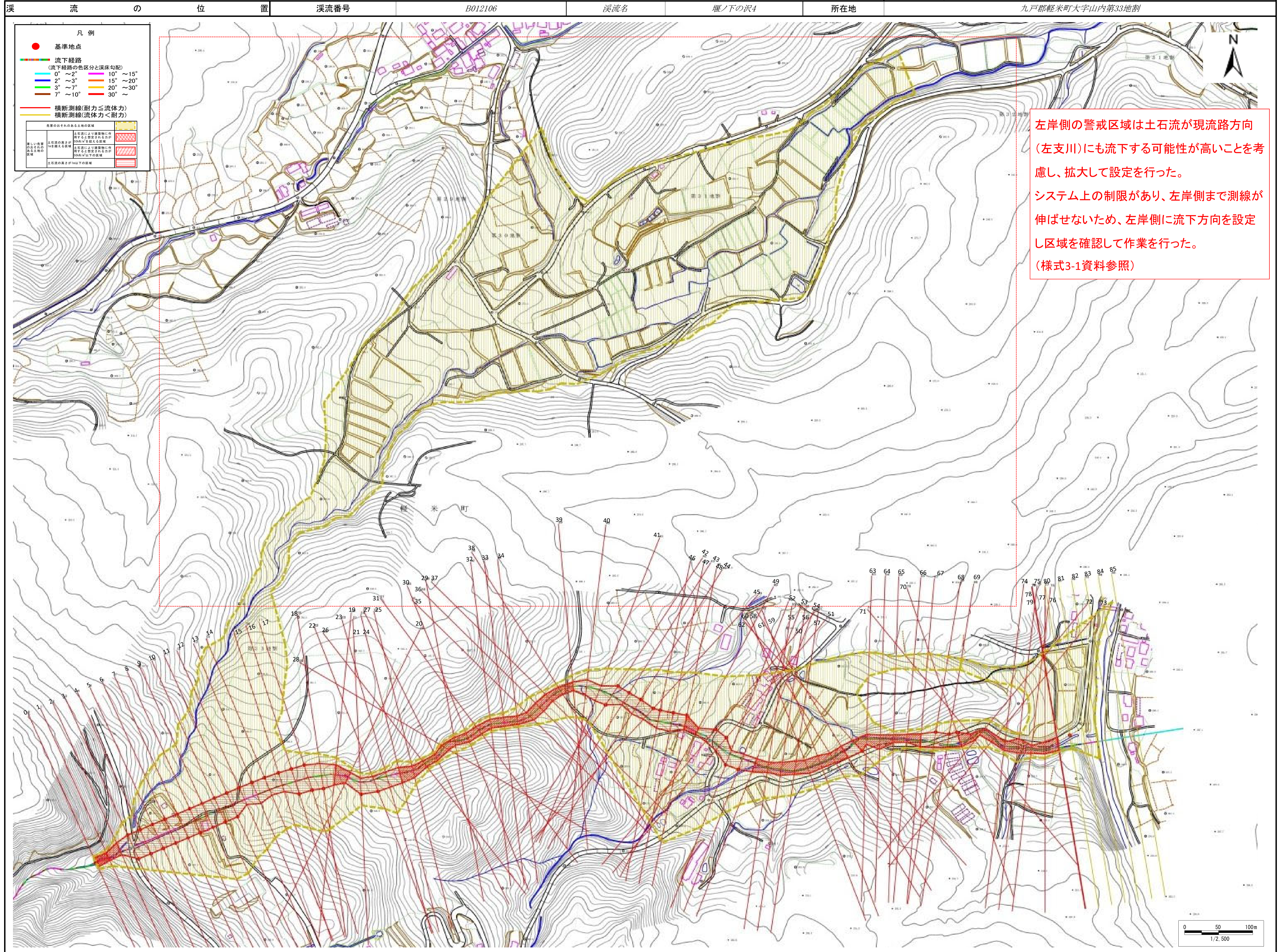
位置図(S=1:25,000)

国土地理院の電子地形図200000「八戸」及び電子地形図25000「陸中軽米、陸奥福岡」を掲載

土石流区域調書

様式3-1 危害のおそれのある土地、著しい危害のおそれのある土地の設定図

調査年度	平成29年度
所在地	九戸郡軽米町大字山内第33地割



左岸側の警戒区域は土石流が現流路方向(左支川)にも流下する可能性が高いことを考慮し、拡大して設定を行った。
 システム上の制限があり、左岸側まで測線が伸ばせないため、左岸側に流下方向を設定し区域を確認して作業を行った。
 (様式3-1資料参照)

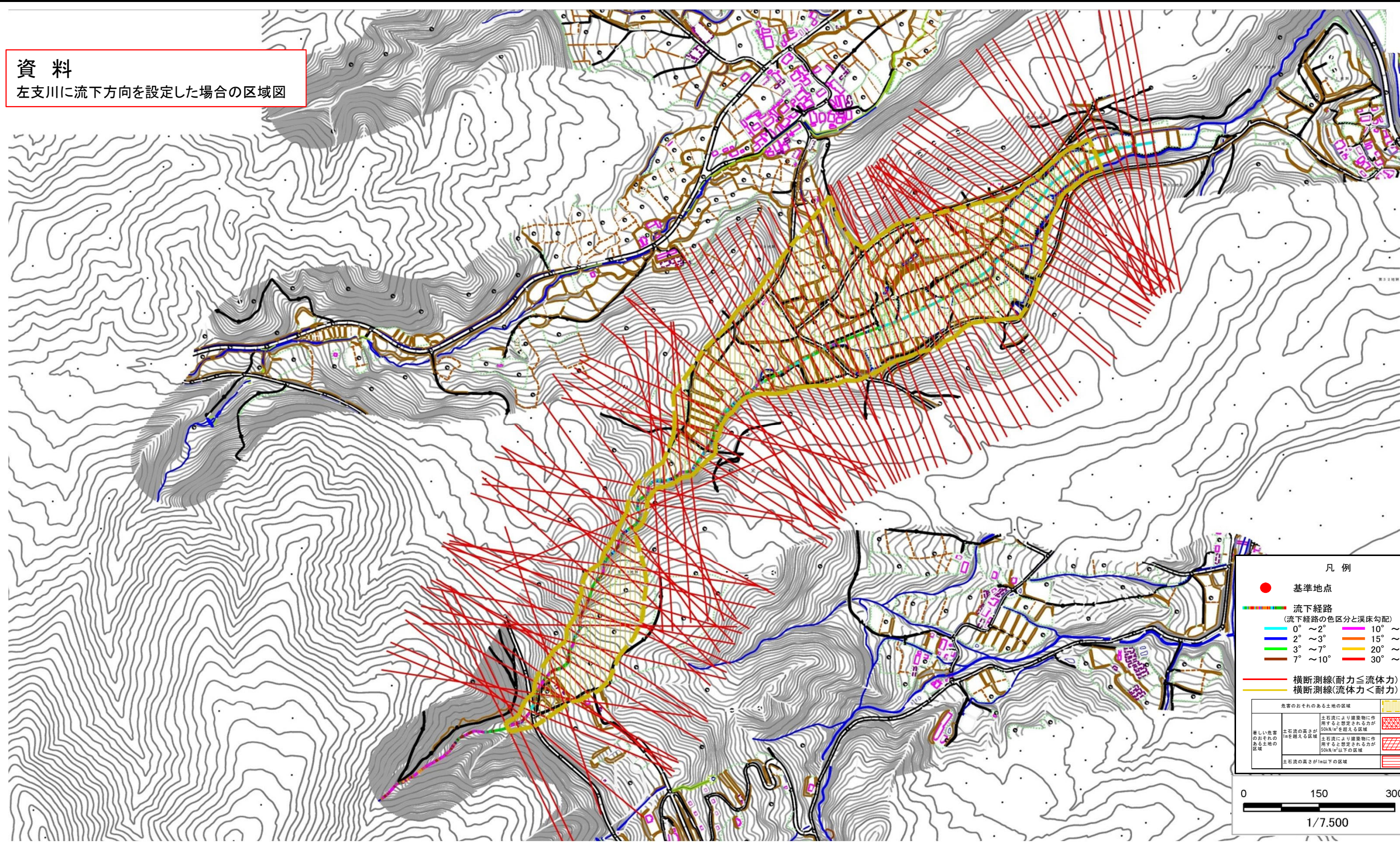
土石流区域調書

様式3-1 危害のおそれのある土地、著しい危害のおそれのある土地の設定図

調査年度	平成29年度				
渓流の位置	渓流番号	渓流名	堰ノ下の沢4	所在地	九戸郡軽米町大字山内第33地割

資料

左支川に流下方向を設定した場合の区域図



凡例

- 基準地点
- 流下経路 (流下経路の色区分と渓床勾配)
 - 0° ~ 2°
 - 2° ~ 3°
 - 3° ~ 7°
 - 7° ~ 10°
 - 10° ~ 15°
 - 15° ~ 20°
 - 20° ~ 30°
 - 30° ~
- 横断測線(耐力 ≤ 流体力)
- 横断測線(流体力 < 耐力)

危害のおそれのある土地の区域	土石流により建築物に作用すると想定される力が50kN/m ² を超える区域	
著しい危害のおそれのある土地の区域	土石流の高さが1mを超える区域	
	土石流により建築物に作用すると想定される力が50kN/m ² 以下の区域	
	土石流の高さが1m以下の区域	

0 150 300 m

1/7,500

土石流区域調査

様式3-2 建築物に作用すると想定される衝撃に関する事項

調査年度 平成29年度

溪流の位置	溪流番号	B012106	溪流名	堰ノ下の沢4	所在地	九戸郡軽米町大字山内第33地割	
横断測線番号	土石流の高さh(m)	土石流の流体力Fd(kN/m ²)	建築物の耐力P2(kN/m ²)	横断測線番号	土石流の高さh(m)	土石流の流体力Fd(kN/m ²)	建築物の耐力P2(kN/m ²)
No.0	1.45	51.27	5.85	No.27	1.61	47.92	5.47
No.1	1.54	54.05	5.64	No.28	1.38	37.24	6.05
No.2	1.18	36.42	6.75	No.29	1.45	39.01	5.84
No.3	0.74	17.76	9.75	No.30	1.31	30.72	6.26
No.4	0.73	16.79	9.84	No.31	1.35	31.41	6.14
No.5	0.72	17.32	9.97	No.32	1.36	30.34	6.11
No.6	0.72	17.49	10.01	No.33	1.35	29.52	6.13
No.7	0.72	17.43	10.00	No.34	1.39	28.96	6.02
No.8	0.72	17.46	10.00	No.35	1.23	21.87	6.56
No.9	0.71	18.08	10.15	No.36	1.17	19.44	6.78
No.10	0.73	16.02	9.90	No.37	1.27	22.16	6.38
No.11	0.72	15.44	9.95	No.38	1.37	25.98	6.06
No.12	0.72	15.60	10.00	No.39	1.37	24.64	6.06
No.13	0.70	16.23	10.16	No.40	0.97	15.33	7.84
No.14	0.71	16.20	10.16	No.41	0.94	14.34	8.01
No.15	0.71	15.89	10.07	No.42	0.77	10.67	9.39
No.16	0.72	15.40	9.96	No.43	0.77	10.81	9.44
No.17	0.72	15.38	9.96	No.44	0.77	10.85	9.46
No.18	0.72	14.97	9.99	No.45	0.77	10.93	9.49
No.19	0.83	17.57	8.87	No.46	0.77	10.88	9.47
No.20	1.14	29.05	6.92	No.47	0.77	10.66	9.39
No.21	0.73	15.79	9.90	No.48	0.76	10.99	9.51
No.22	0.73	15.75	9.89	No.49	1.53	31.43	5.65
No.23	0.97	22.00	7.85	No.50	0.75	11.24	9.60
No.24	0.95	21.95	7.97	No.51	0.73	11.84	9.81
No.25	1.14	30.12	6.93	No.52	0.73	11.89	9.83
No.26	1.52	45.17	5.68	No.53	0.74	11.66	9.75

土石流区域調査

様式3-2 建築物に作用すると想定される衝撃に関する事項

調査年度 平成29年度

溪流の位置	溪流番号	B012106	溪流名	堰ノ下の沢4	所在地	九戸郡軽米町大字山内第33地割	
横断測線番号	土石流の高さh(m)	土石流の流体力Fd(kN/m ²)	建築物の耐力P2(kN/m ²)	横断測線番号	土石流の高さh(m)	土石流の流体力Fd(kN/m ²)	建築物の耐力P2(kN/m ²)
No.54	0.98	17.22	7.75	No.81	0.85	7.32	8.70
No.55	1.21	21.99	6.63	No.82	0.79	8.43	9.22
No.56	1.03	17.94	7.45	No.83	0.86	7.16	8.64
No.57	1.01	17.21	7.56	No.84	0.89	5.99	8.35
No.58	1.03	16.05	7.47	No.85	0.97	4.53	7.80
No.59	1.09	15.28	7.17				
No.60	1.15	19.12	6.85				
No.61	1.04	15.51	7.39				
No.62	0.76	10.53	9.50				
No.63	1.21	19.69	6.63				
No.64	1.01	14.37	7.58				
No.65	1.46	23.43	5.81				
No.66	1.44	22.93	5.88				
No.67	1.07	15.16	7.26				
No.68	0.80	9.23	9.15				
No.69	0.78	9.67	9.33				
No.70	0.79	9.48	9.25				
No.71	1.47	21.80	5.79				
No.72	1.44	20.79	5.88				
No.73	1.47	20.72	5.79				
No.74	1.41	19.42	5.95				
No.75	1.05	12.20	7.35				
No.76	1.51	19.43	5.70				
No.77	1.16	13.62	6.85				
No.78	1.09	13.45	7.13				
No.79	1.09	13.30	7.14				
No.80	0.85	7.23	8.66				