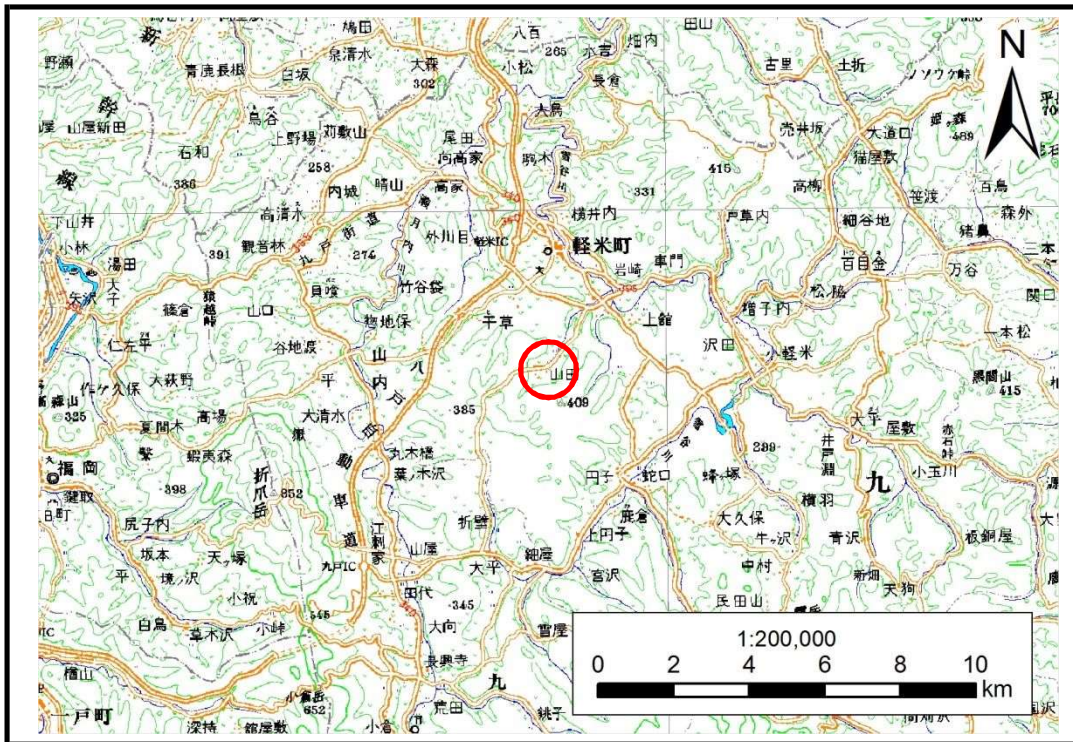


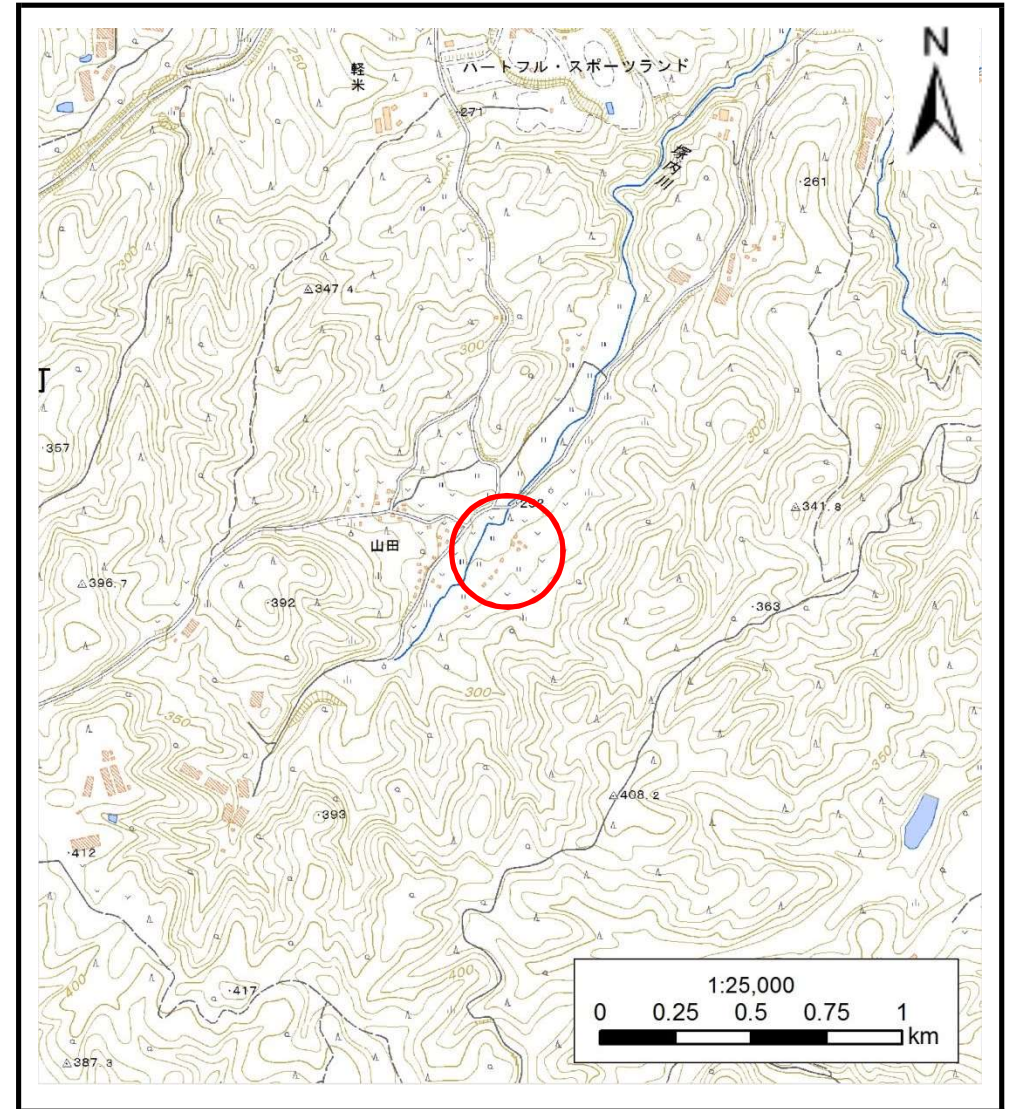
土砂災害防止に関する基礎調査(土石流)

表紙 位置,位置図

自然現象の種類	土石流
溪流番号	B012102
水系名	瀬月内川
河川名	雪谷川
溪流名	山田の沢2
所在地	九戸郡軽米町大字上館字山田
調査機関	県北広域振興局土木部二戸土木センター



位置図(S=1:200,000)

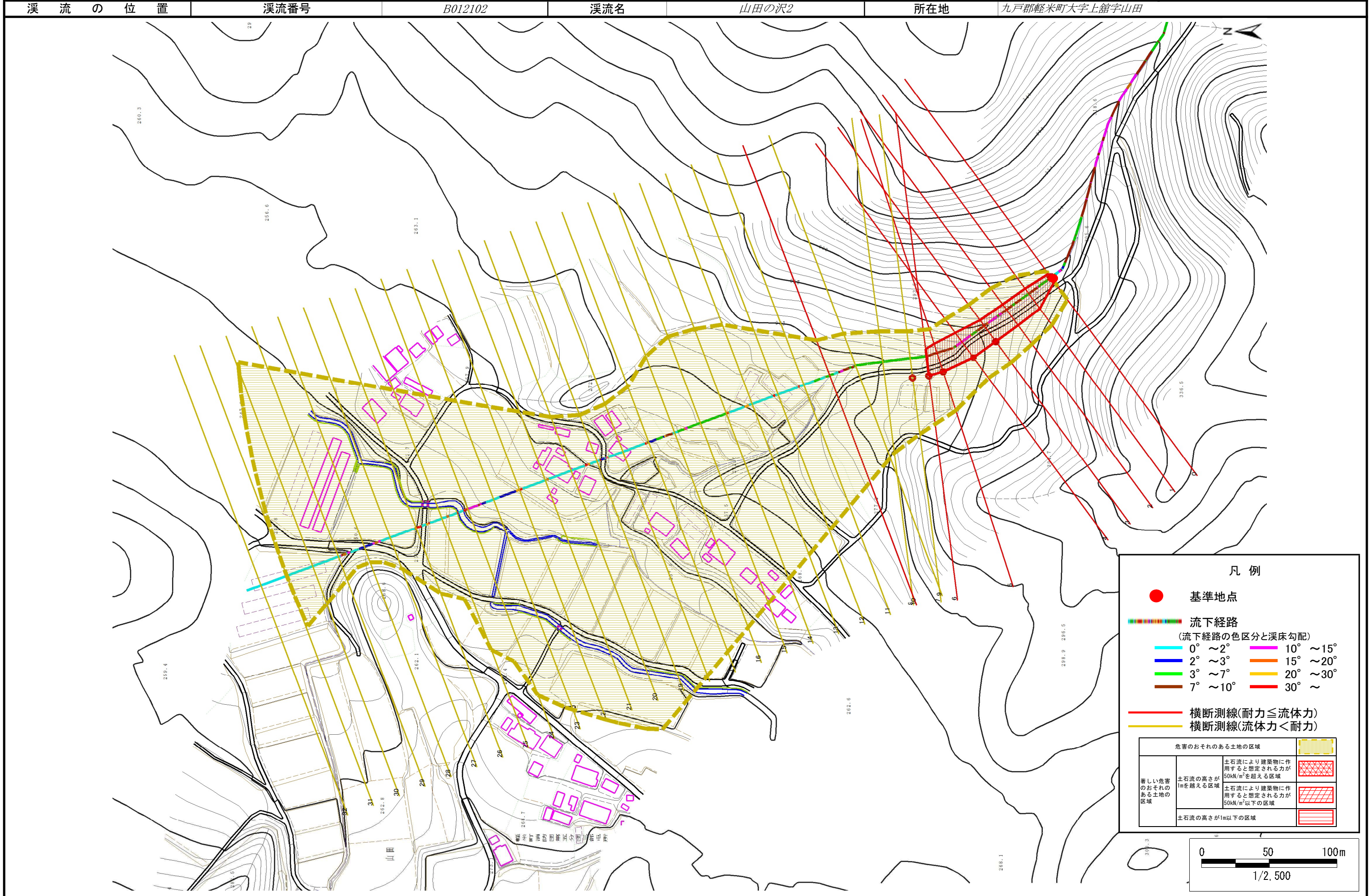


概況図(S=1:25,000)

土石流区域調査

様式3-1 危害のおそれのある土地、著しい危害のおそれのある土地の設定図

調査年度 平成28年度

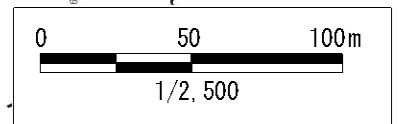


凡例

- 基準地点
- 流下経路
(流下経路の色区分と溪床勾配)

0° ~ 2°	10° ~ 15°
2° ~ 3°	15° ~ 20°
3° ~ 7°	20° ~ 30°
7° ~ 10°	30° ~
- 横断測線(耐力 ≤ 流体力)
- 横断測線(流体力 < 耐力)

危害のおそれのある土地の区域		
著しい危害のおそれのある土地の区域	土石流の高さが1mを超える区域	土石流により建築物に作用すると想定される力が50kN/m ² を超える区域
		土石流により建築物に作用すると想定される力が50kN/m ² 以下の区域
	土石流の高さが1m以下の区域	



土石流区域調査

様式3-2 建築物に作用すると想定される衝撃に関する事項

調査年度 平成28年度

溪流の位置	溪流番号	B012102	溪流名	山田の沢2	所在地	九戸郡軽米町大字上館字山田	
横断測線番号	土石流の高さh(m)	土石流の流体力Fd(kN/m ²)	建築物の耐力P2(kN/m ²)	横断測線番号	土石流の高さh(m)	土石流の流体力Fd(kN/m ²)	建築物の耐力P2(kN/m ²)
No.0	1.48	43.10	5.78	No.27	0.67	5.71	10.58
No.1	0.83	19.87	8.86	No.28	0.70	4.89	10.28
No.2	0.80	18.31	9.09	No.29	0.73	4.12	9.89
No.3	0.62	12.32	11.31	No.30	0.78	3.31	9.34
No.4	0.62	12.22	11.32	No.31	0.80	3.09	9.15
No.5	0.62	11.77	11.37	No.32	0.86	2.57	8.65
No.6	0.62	11.46	11.40				
No.7	0.61	10.64	11.47				
No.8	0.61	9.67	11.52				
No.9	0.61	9.34	11.53				
No.10	0.82	13.51	8.98				
No.11	0.64	9.24	11.04				
No.12	0.64	8.82	11.03				
No.13	0.64	8.52	11.02				
No.14	0.64	8.08	10.99				
No.15	0.65	7.04	10.87				
No.16	0.66	6.68	10.81				
No.17	0.65	6.71	10.83				
No.18	0.66	6.65	10.81				
No.19	0.66	6.67	10.82				
No.20	0.65	6.67	10.82				
No.21	0.66	6.65	10.81				
No.22	0.65	6.71	10.85				
No.23	0.65	6.75	10.87				
No.24	0.65	6.73	10.86				
No.25	0.65	6.68	10.83				
No.26	0.66	6.30	10.73				