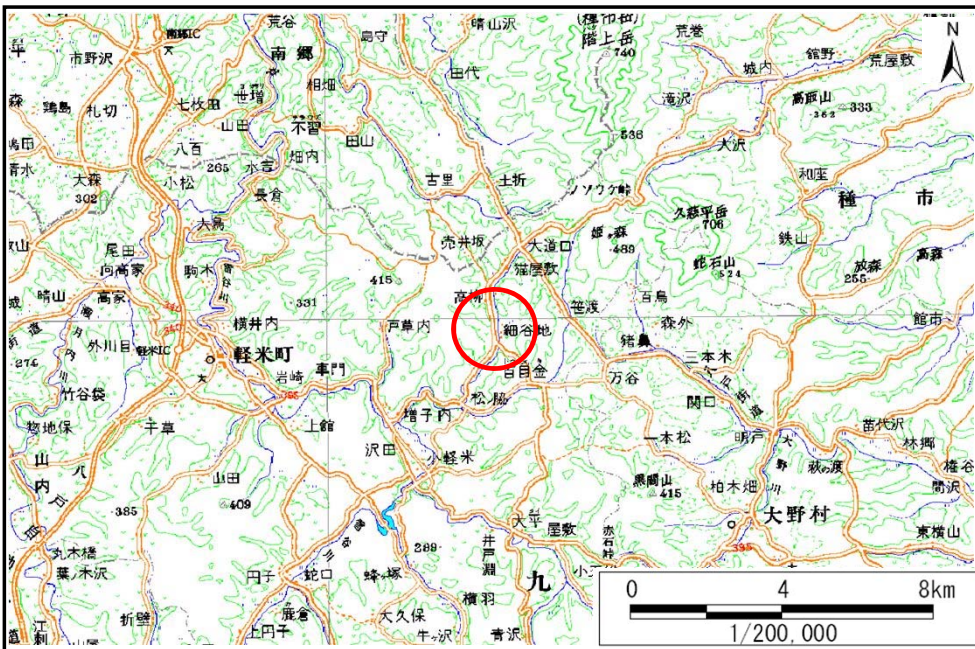


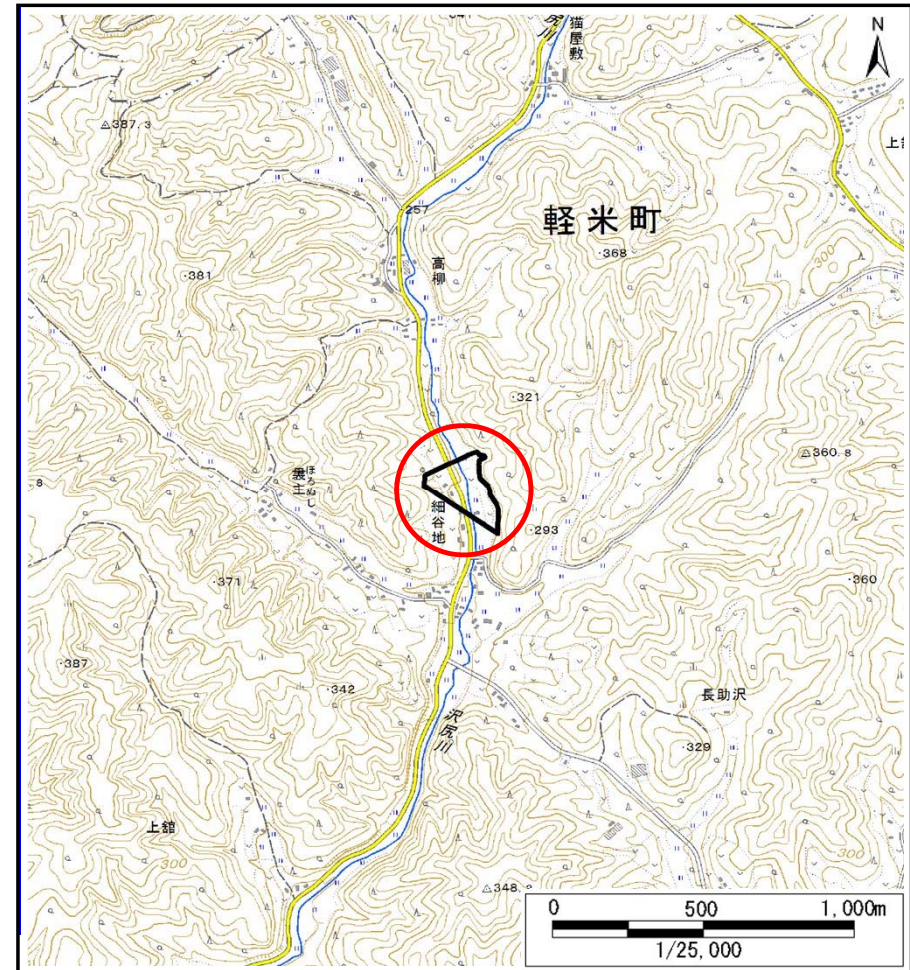
# 土砂災害防止に関する基礎調査(土石流)

表紙 概況図,位置図

自然現象の種類	土石流
溪流番号	A013201
水系名	瀬月内川
河川名	雪谷川
溪流名	細谷地の沢
所在地	九戸郡軽米町大字上館第39地割
調査機関	岩手県北広域振興局土木部



概況図(S=1:200000)



位置図(S=1:25000)

国土地理院の数値地図200000(地図画像)『八戸』及び数値地図25000(地図画像)『小軽米、階上岳』を掲載

# 土石流区域調査

様式3-1 危害のおそれのある土地、著しい危害のおそれのある土地の設定図

調査年度	平成29年度
所在地	九戸郡軽米町大字上館第39地割

溪流の位置	溪流番号	A013201	溪流名	細谷地の沢	所在地	九戸郡軽米町大字上館第39地割
-------	------	---------	-----	-------	-----	-----------------

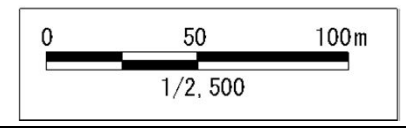


凡例

- 基準地点
- 流下経路  
(流下経路の色区分と渓床勾配)
 

	0° ~ 2°		10° ~ 15°
	2° ~ 3°		15° ~ 20°
	3° ~ 7°		20° ~ 30°
	7° ~ 10°		30° ~
- 横断測線(耐流力 ≤ 流体力) (Red line)
- 横断測線(流体力 < 耐流力) (Yellow line)

危害のおそれのある土地の区域	
著しい危害のおそれのある土地の区域	土石流の高さが1mを超える区域 土石流により建築物に作用すると想定される力が50kN/m <sup>2</sup> を超える区域
危害のおそれのある土地の区域	土石流の高さが1m以下の区域 土石流により建築物に作用すると想定される力が50kN/m <sup>2</sup> 以下の区域



# 土石流区域調査書

様式3-2 建築物に作用すると想定される衝撃に関する事項

調査年度	平成29年度
所在地	九戸郡軽米町大字上館第39地割

溪流の位置	A013201	溪流名	細谷地の沢	所在地	九戸郡軽米町大字上館第39地割		
-------	---------	-----	-------	-----	-----------------	--	--

横断測線番号	土石流の高さh(m)	土石流の流体力Fd(kN/m <sup>2</sup> )	建築物の耐力P2(kN/m <sup>2</sup> )	横断測線番号	土石流の高さh(m)	土石流の流体力Fd(kN/m <sup>2</sup> )	建築物の耐力P2(kN/m <sup>2</sup> )
No.0	0.53	16.31	13.13				
No.1	0.48	14.23	14.15				
No.2	0.39	8.69	17.11				
No.3	0.37	6.36	18.21				
No.4	0.36	6.26	18.25				
No.5	0.36	5.48	18.53				
No.6	0.35	4.53	18.72				
No.7	0.35	4.29	18.72				
No.8	0.36	3.99	18.70				
No.9	0.36	3.30	18.47				
No.10	0.37	2.65	17.92				
No.11	0.39	2.09	17.07				
No.12	0.00	0.00	0.00				
No.13	0.00	0.00	0.00				
No.14	0.00	0.00	0.00				