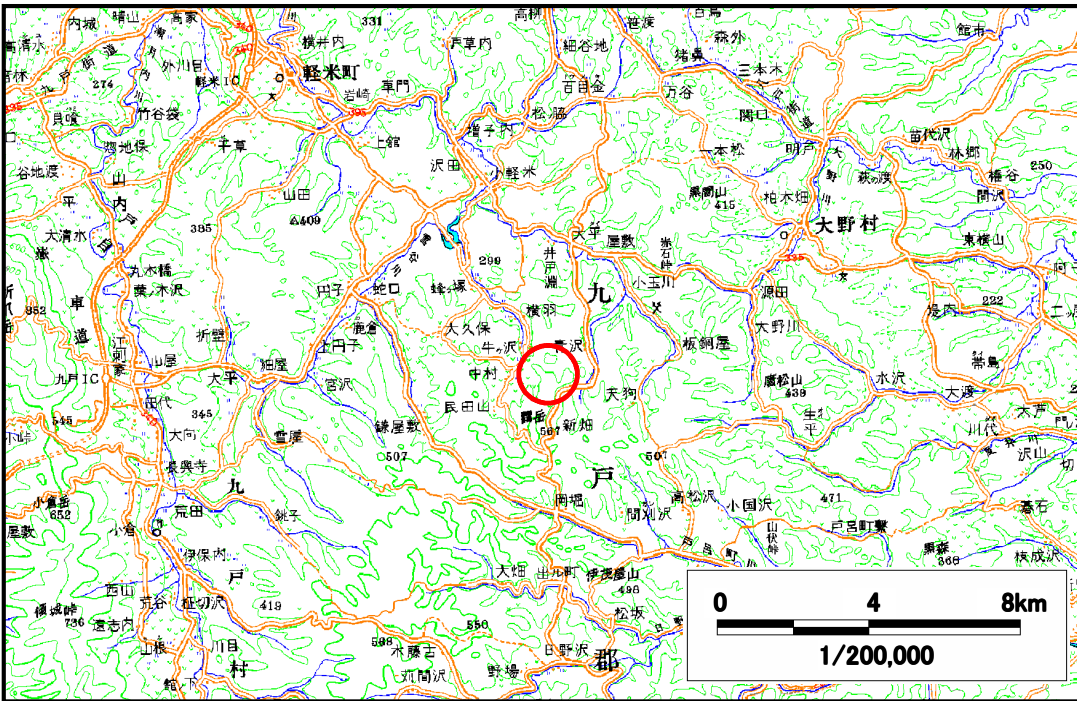


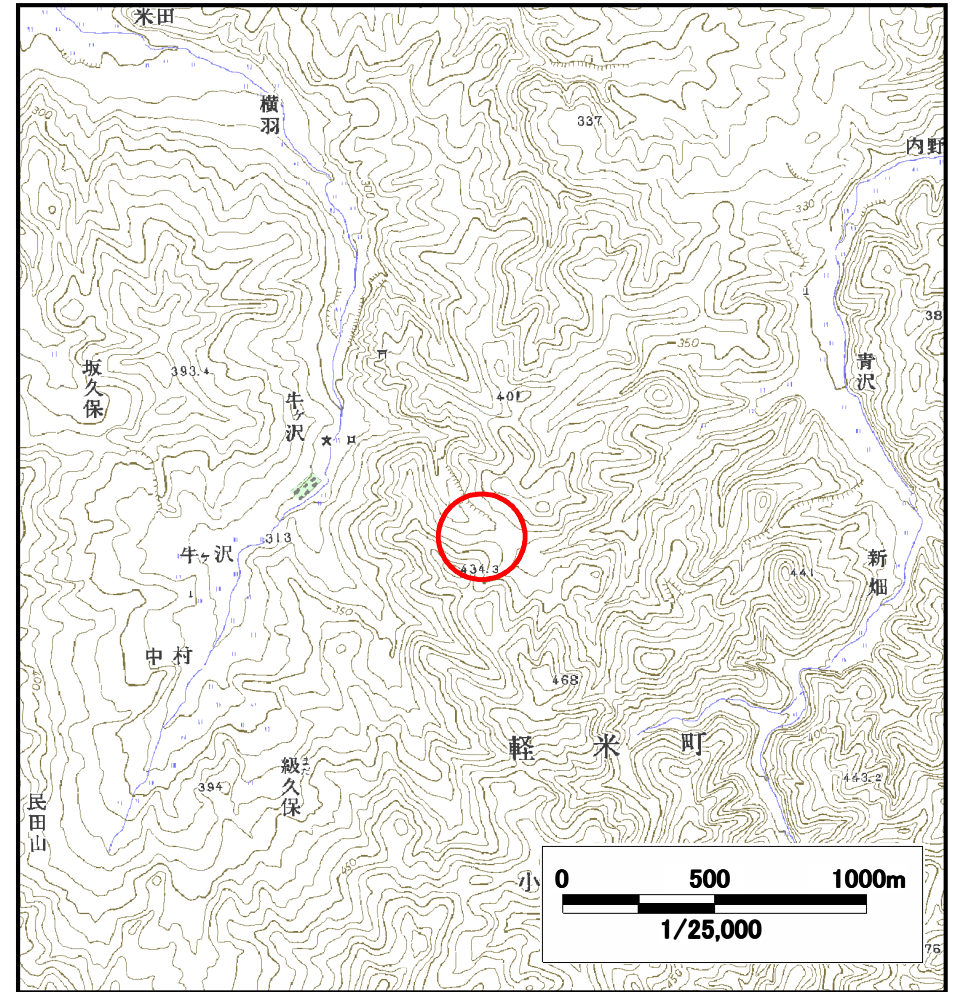
土砂災害防止に関する基礎調査(土石流)

表紙 位置,位置図

自然現象の種類	土石流
溪流番号	A013002
水系名	瀬月内川
河川名	雪谷川
溪流名	牛ヶ沢
所在	九戸郡軽米町小軽米字牛ヶ沢
調査機関	岩手県二戸地方振興局



位置図(S=1:20000)



概況図(S=1:25000)

土石流区域調書

様式3-1 危害のおそれのある土地、著しい危害のおそれのある土地の設定図(A3)

調査年度

平成19年度

溪流の位置

溪流番号

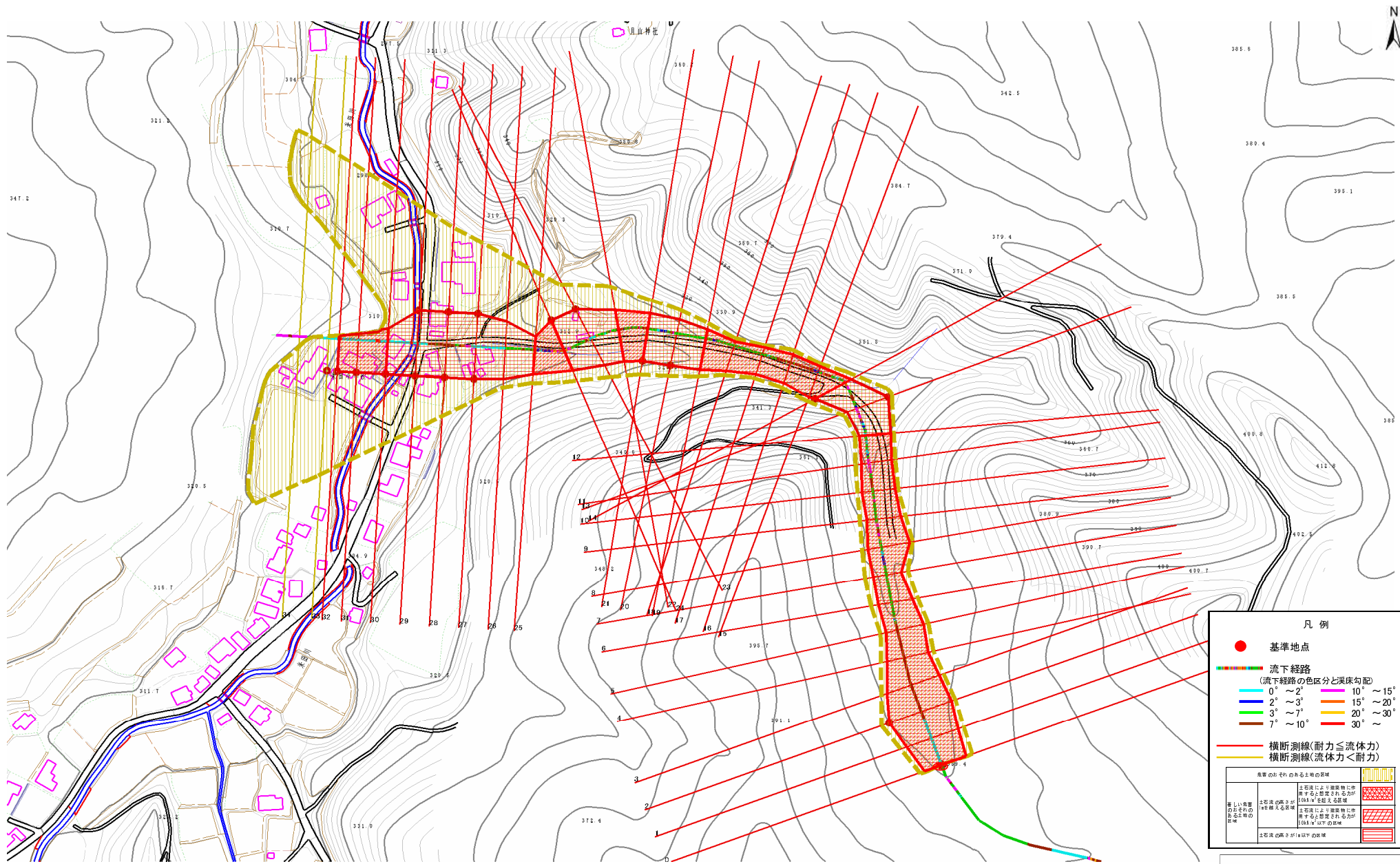
A013002

溪流名

牛ヶ沢

所在地

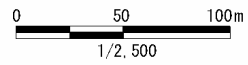
九戸郡軽米町小軽米字牛ヶ沢



凡例

- 基準地点
- 流下経路
(流下経路の色区分と渓床勾配)
 - 0° ~ 2°
 - 2° ~ 3°
 - 3° ~ 7°
 - 7° ~ 10°
 - 10° ~ 15°
 - 15° ~ 20°
 - 20° ~ 30°
 - 30° ~
- 横断測線(耐力 ≤ 流体力)
- 横断測線(流体力 < 耐力)

危害のおそれのある土地の区域	土石流による建築物に作用する土砂量(耐力)が10kN/m ² を超え且つ危険な区域	
著しい危害のおそれのある土地の区域	土石流の威力が建築物に作用する土砂量(耐力)が10kN/m ² 以下の区域	
土石流の威力が10kN/m ² 以下の区域		



土石流区域調書

様式3-2 建築物に作用すると想定される衝撃に関する事項

						調査年度	平成19年度
溪流の位置	溪流番号	A013002	溪流名	牛ヶ沢	所在地	九戸郡軽米町小軽米字牛ヶ沢	
横断測線番号	土石流の高さh(m)	土石流の流体力Fd(kN/m ²)	建築物の耐力P2(kN/m ²)	横断測線番号	土石流の高さh(m)	土石流の流体力Fd(kN/m ²)	建築物の耐力P2(kN/m ²)
No.0	1.29	19.26	6.34	No.27	0.96	12.03	7.88
No.1	1.15	13.91	6.86	No.28	0.95	12.38	7.97
No.2	1.03	10.48	7.47	No.29	0.93	12.87	8.10
No.3	1.13	13.03	6.96	No.30	0.98	11.53	7.75
No.4	1.34	16.05	6.15	No.31	1.05	9.39	7.35
No.5	1.36	18.87	6.11	No.32	1.12	7.41	7.03
No.6	1.46	20.24	5.82	No.33	1.18	6.23	6.76
No.7	1.64	23.68	5.41	No.34	1.73	2.41	5.26
No.8	1.31	16.53	6.25				
No.9	1.47	20.71	5.79				
No.10	1.49	20.59	5.74				
No.11	1.51	24.56	5.69				
No.12	1.46	24.41	5.82				
No.13	0.93	12.93	8.11				
No.14	0.92	12.99	8.13				
No.15	1.41	22.78	5.96				
No.16	1.47	24.95	5.80				
No.17	1.51	26.75	5.71				
No.18	1.41	25.84	5.96				
No.19	1.20	19.70	6.65				
No.20	0.91	13.46	8.25				
No.21	0.92	13.03	8.14				
No.22	1.04	15.94	7.39				
No.23	0.91	13.29	8.20				
No.24	0.92	13.03	8.14				
No.25	1.28	20.52	6.35				
No.26	1.00	14.18	7.62				