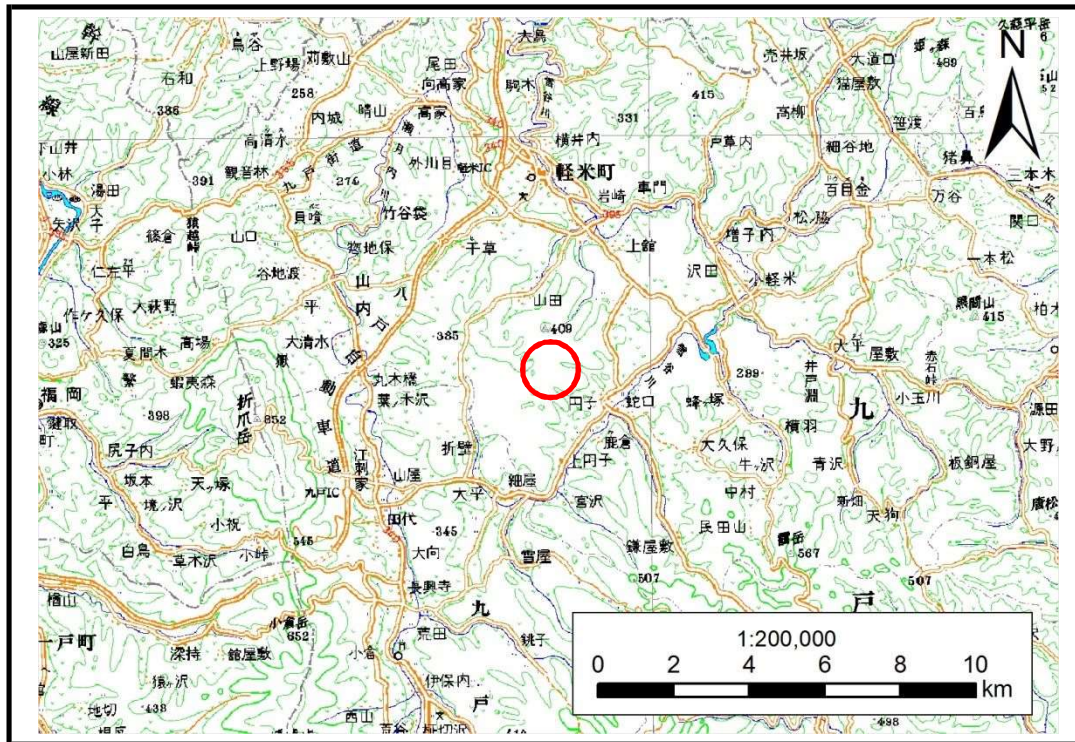


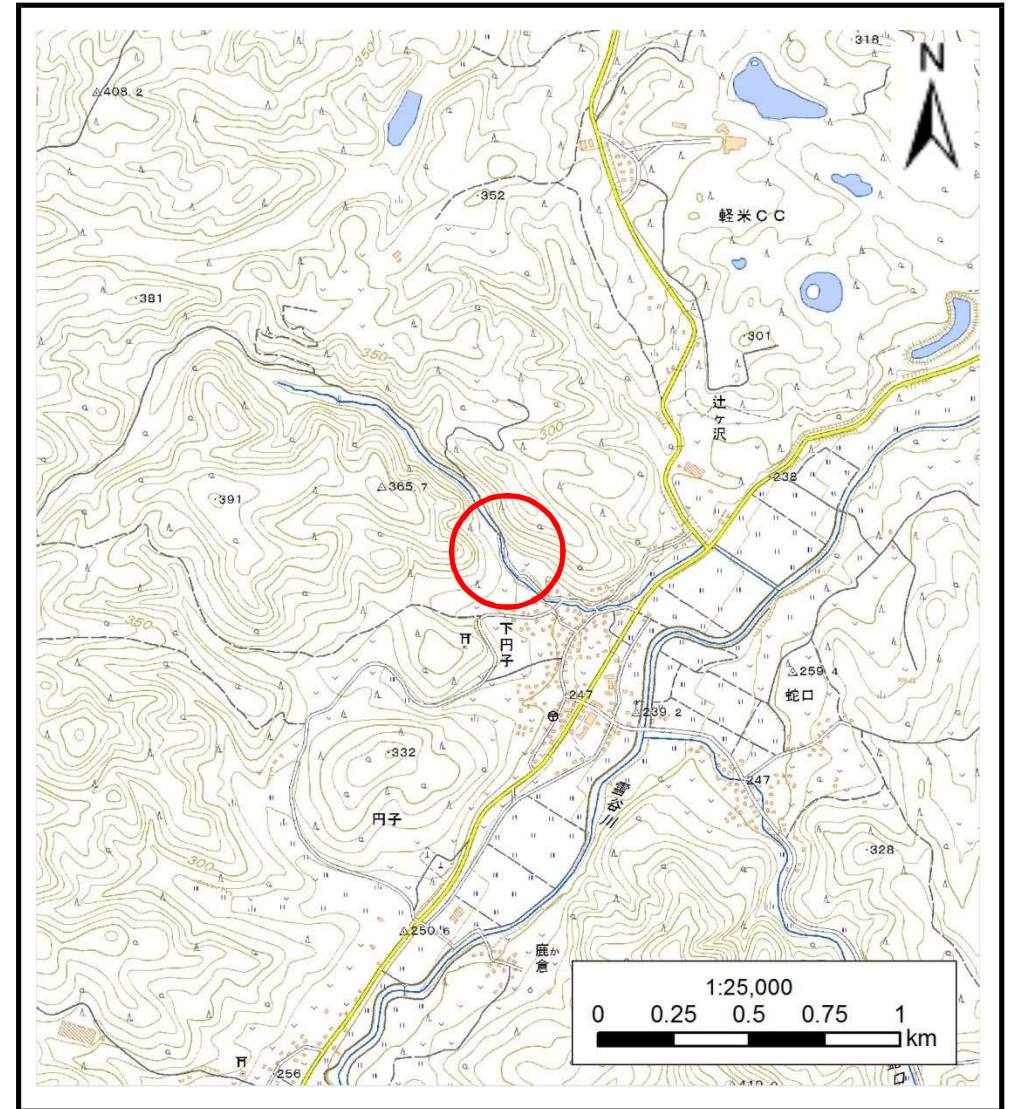
土砂災害防止に関する基礎調査(土石流)

表紙 位置,位置図

| | |
|---------|--------------------|
| 自然現象の種類 | 土石流 |
| 溪流番号 | A012101 |
| 水系名 | 瀬月内川 |
| 河川名 | 雪谷川 |
| 溪流名 | 円子の沢 |
| 所在地 | 九戸郡軽米町大字円子字下円子 |
| 調査機関 | 県北広域振興局土木部二戸土木センター |



位置図(S=1:200,000)



概況図(S=1:25,000)

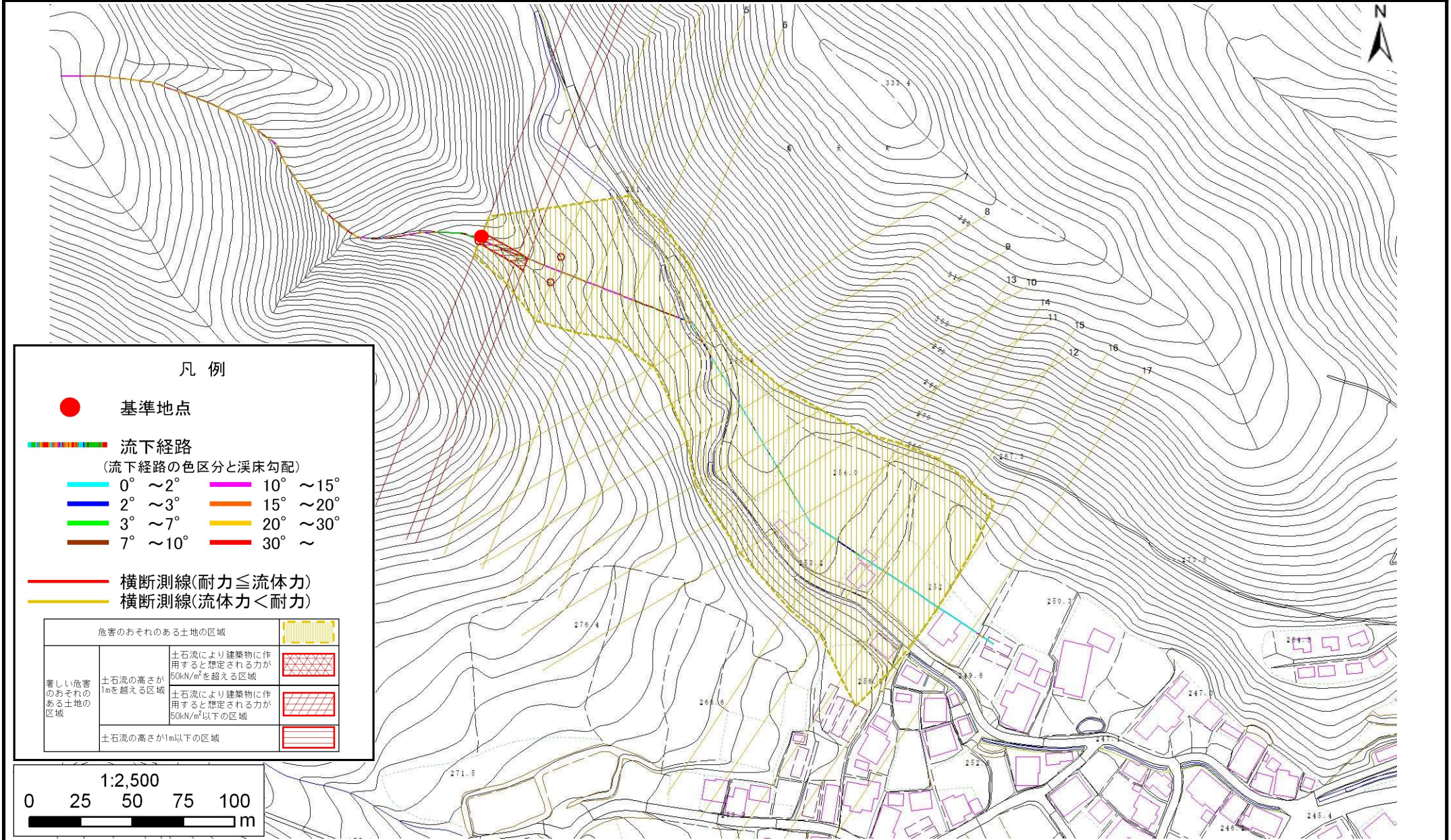
土石流区域調査

様式3-1 危害のおそれのある土地、著しい危害のおそれのある土地の設定図

調査年度

平成28年度

| | | | | | | |
|-------|------|---------|-----|------|-----|----------------|
| 溪流の位置 | 溪流番号 | A012101 | 溪流名 | 円子の沢 | 所在地 | 九戸郡軽米町大字円子字下円子 |
|-------|------|---------|-----|------|-----|----------------|



凡例

● 基準地点

流下経路

(流下経路の色区分と溪床勾配)

- | | |
|----------|-----------|
| 0° ~ 2° | 10° ~ 15° |
| 2° ~ 3° | 15° ~ 20° |
| 3° ~ 7° | 20° ~ 30° |
| 7° ~ 10° | 30° ~ |

横断測線(耐力 ≤ 流体力)

横断測線(流体力 < 耐力)

| 危害のおそれのある土地の区域 | | |
|-------------------|------------------|--------------------------------------------------|
| 著しい危害のおそれのある土地の区域 | 土石流の 높さが1mを超える区域 | 土石流により建築物に作用すると想定される力が60kN/m ² を超える区域 |
| | | 土石流により建築物に作用すると想定される力が60kN/m ² 以下の区域 |
| | 土石流の 높さが1m以下の区域 | |

1:2,500

0 25 50 75 100 m

土石流区域調査書

様式3-2 建築物に作用すると想定される衝撃に関する事項

| | |
|------|--------|
| 調査年度 | 平成28年度 |
|------|--------|

| | | | |
|-------|------------------------|--------------------|------------------------------|
| 溪流の位置 | 溪流番号 <i>A012101</i> | 溪流名 <i>円子の沢</i> | 所在地 <i>九戸郡軽米町大字円子字下円子</i> |
|-------|------------------------|--------------------|------------------------------|

| 横断測線番号 | 土石流の高さh(m) | 土石流の流体力Fd(kN/m ²) | 建築物の耐力P2(kN/m ²) | 横断測線番号 | 土石流の高さh(m) | 土石流の流体力Fd(kN/m ²) | 建築物の耐力P2(kN/m ²) |
|--------------|-------------|-------------------------------|------------------------------|--------|------------|-------------------------------|------------------------------|
| <i>No.0</i> | <i>0.53</i> | <i>27.41</i> | <i>12.95</i> | | | | |
| <i>No.1</i> | <i>0.52</i> | <i>25.25</i> | <i>13.25</i> | | | | |
| <i>No.2</i> | <i>0.49</i> | <i>22.97</i> | <i>13.95</i> | | | | |
| <i>No.3</i> | <i>0.32</i> | <i>12.75</i> | <i>20.51</i> | | | | |
| <i>No.4</i> | <i>0.33</i> | <i>12.41</i> | <i>20.25</i> | | | | |
| <i>No.5</i> | <i>0.33</i> | <i>12.10</i> | <i>20.01</i> | | | | |
| <i>No.6</i> | <i>0.22</i> | <i>6.11</i> | <i>29.45</i> | | | | |
| <i>No.7</i> | <i>0.15</i> | <i>2.95</i> | <i>40.99</i> | | | | |
| <i>No.8</i> | <i>0.13</i> | <i>1.66</i> | <i>47.50</i> | | | | |
| <i>No.9</i> | <i>0.13</i> | <i>1.44</i> | <i>48.34</i> | | | | |
| <i>No.10</i> | <i>0.13</i> | <i>1.13</i> | <i>48.87</i> | | | | |
| <i>No.11</i> | <i>0.13</i> | <i>1.07</i> | <i>48.83</i> | | | | |
| <i>No.12</i> | <i>0.13</i> | <i>0.96</i> | <i>48.60</i> | | | | |
| <i>No.13</i> | <i>0.13</i> | <i>0.78</i> | <i>47.59</i> | | | | |
| <i>No.14</i> | <i>0.14</i> | <i>0.57</i> | <i>44.82</i> | | | | |
| <i>No.15</i> | <i>0.15</i> | <i>0.43</i> | <i>41.33</i> | | | | |
| <i>No.16</i> | <i>0.17</i> | <i>0.31</i> | <i>37.17</i> | | | | |
| <i>No.17</i> | <i>0.17</i> | <i>0.29</i> | <i>36.42</i> | | | | |
| | | | | | | | |
| | | | | | | | |
| | | | | | | | |
| | | | | | | | |
| | | | | | | | |
| | | | | | | | |
| | | | | | | | |
| | | | | | | | |
| | | | | | | | |
| | | | | | | | |
| | | | | | | | |