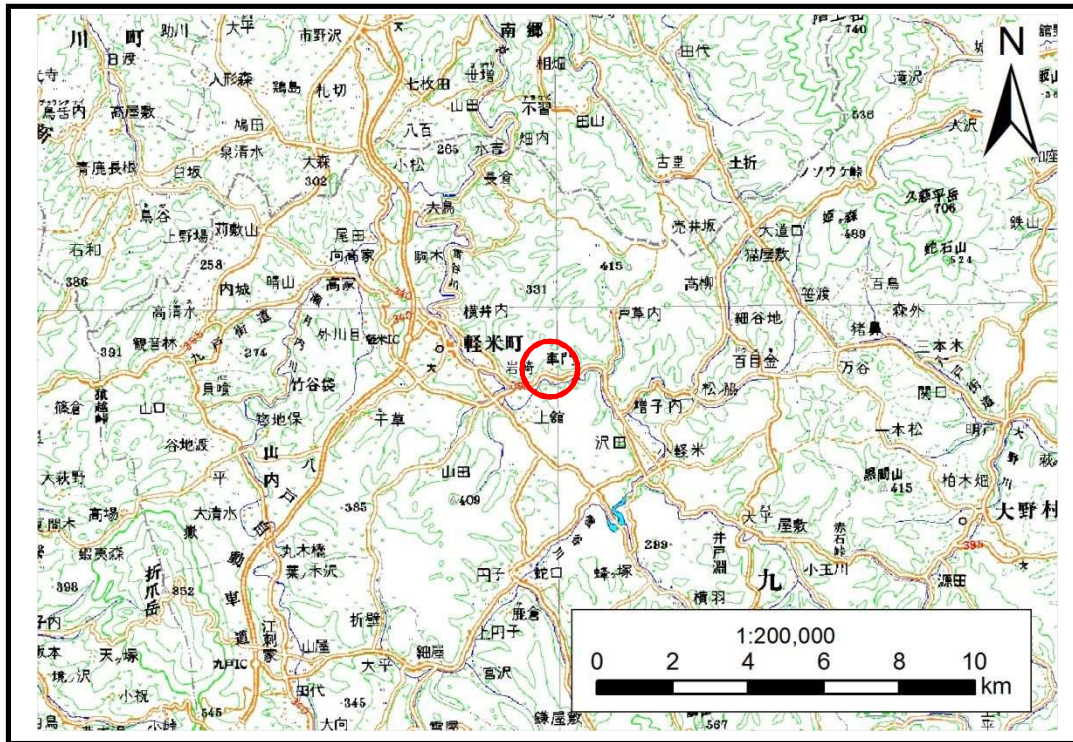


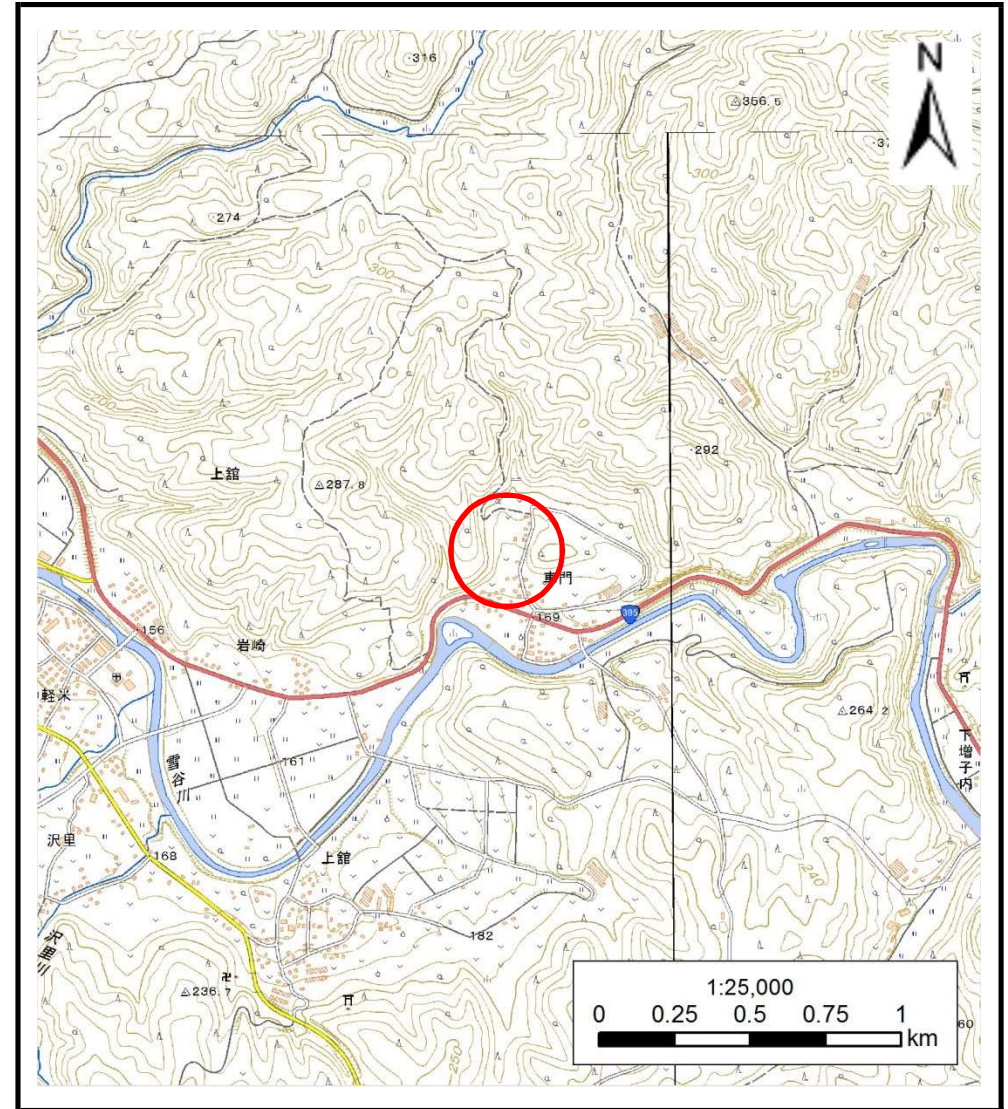
# 土砂災害防止に関する基礎調査(土石流)

表紙 位置,位置図

自然現象の種類	土石流
溪流番号	A012010
水系名	瀬月内川
河川名	雪谷川
溪流名	車門の沢
所在地	九戸郡軽米町大字上館字車門
調査機関	県北広域振興局土木部二戸土木センター



位置図(S=1:200,000)



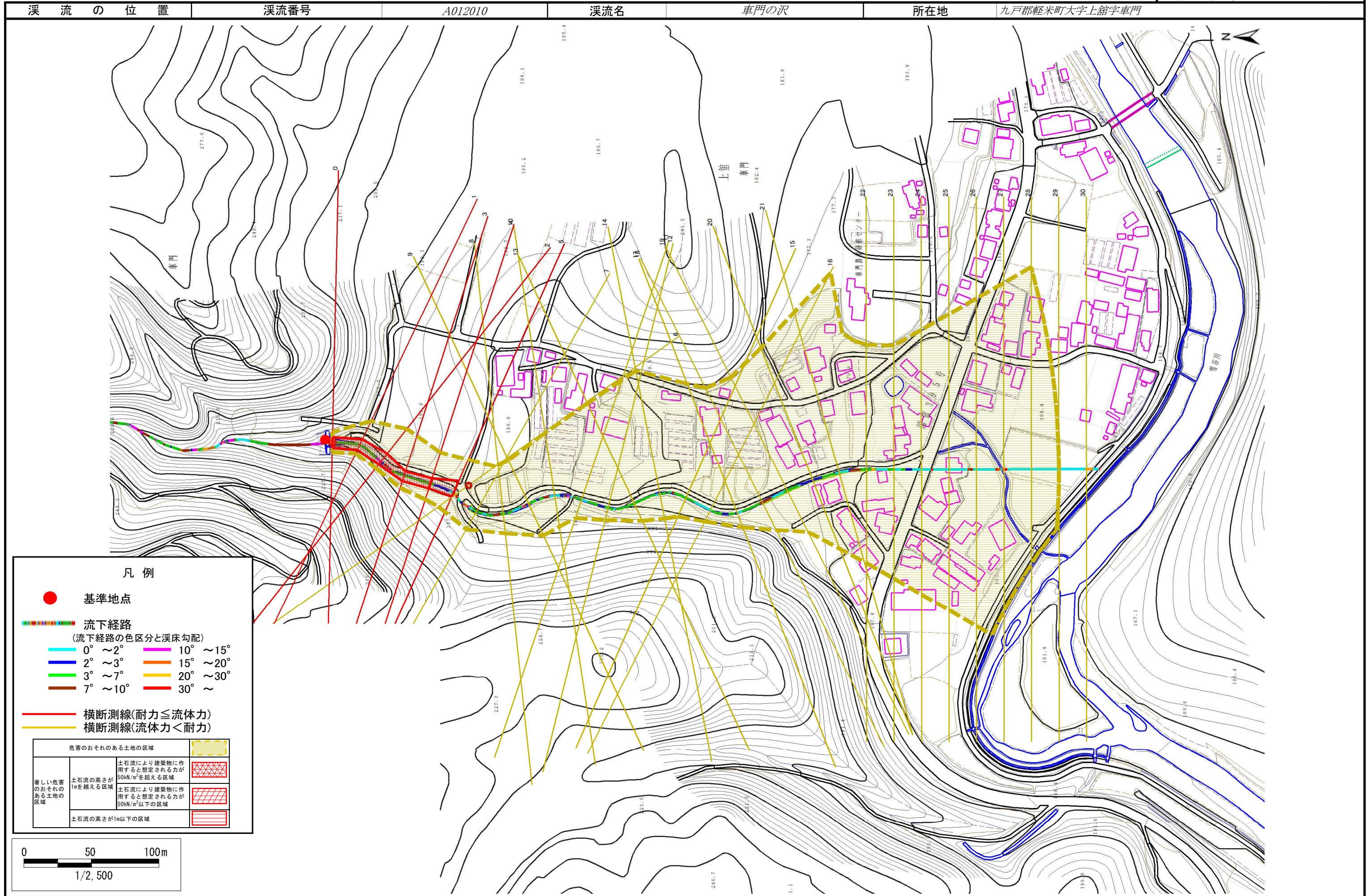
概況図(S=1:25,000)



# 土石流区域調書

様式3-1 危害のおそれのある土地、著しい危害のおそれのある土地の設定図

調査年度 平成28年度

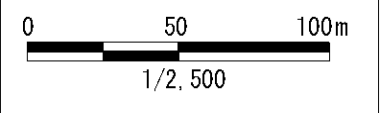


### 凡例

- 基準地点
- 流下経路  
(流下経路の色区分と溪床勾配)
- 0° ~ 2°     — 10° ~ 15°
- 2° ~ 3°     — 15° ~ 20°
- 3° ~ 7°     — 20° ~ 30°
- 7° ~ 10°   — 30° ~

- 横断測線(耐力 ≤ 流体力)
- - - 横断測線(流体力 < 耐力)

危害のおそれのある土地の区域		
著しい危害のおそれのある土地の区域	土石流の高さが1mを超える区域	
	土石流の高さが1m以下の区域	
	土石流の高さが1m以下の区域	





# 土石流区域調査書

様式3-2 建築物に作用すると想定される衝撃に関する事項

調査年度 平成28年度

渓流の位置	渓流番号	A012010	溪流名	車門の沢	所在地		
					九戸郡軽米町大字上館字車門		
横断測線番号	土石流の高さh(m)	土石流の流体力Fd(kN/m <sup>2</sup> )	建築物の耐力P2(kN/m2)	横断測線番号	土石流の高さh(m)	土石流の流体力Fd(kN/m <sup>2</sup> )	建築物の耐力P2(kN/m2)
No.0	1.18	25.73	6.74	No.27	0.69	4.33	10.31
No.1	1.12	23.56	7.02	No.28	0.77	3.37	9.46
No.2	1.01	20.58	7.56	No.29	0.80	2.98	9.13
No.3	1.21	25.07	6.62	No.30	0.82	2.77	8.93
No.4	1.19	24.31	6.70				
No.5	0.89	15.51	8.35				
No.6	0.60	8.81	11.61				
No.7	0.61	7.56	11.57				
No.8	0.61	7.47	11.56				
No.9	0.61	7.30	11.54				
No.10	0.61	6.90	11.50				
No.11	0.62	5.95	11.32				
No.12	0.62	5.85	11.29				
No.13	0.62	5.77	11.27				
No.14	0.73	6.50	9.87				
No.15	0.67	5.63	10.64				
No.16	0.67	5.66	10.66				
No.17	0.67	5.62	10.63				
No.18	0.67	5.55	10.61				
No.19	0.67	5.37	10.55				
No.20	0.68	5.09	10.45				
No.21	0.69	4.99	10.41				
No.22	0.68	5.00	10.42				
No.23	0.71	4.23	10.04				
No.24	0.73	3.86	9.81				
No.25	0.73	3.87	9.83				
No.26	0.71	4.14	10.11				