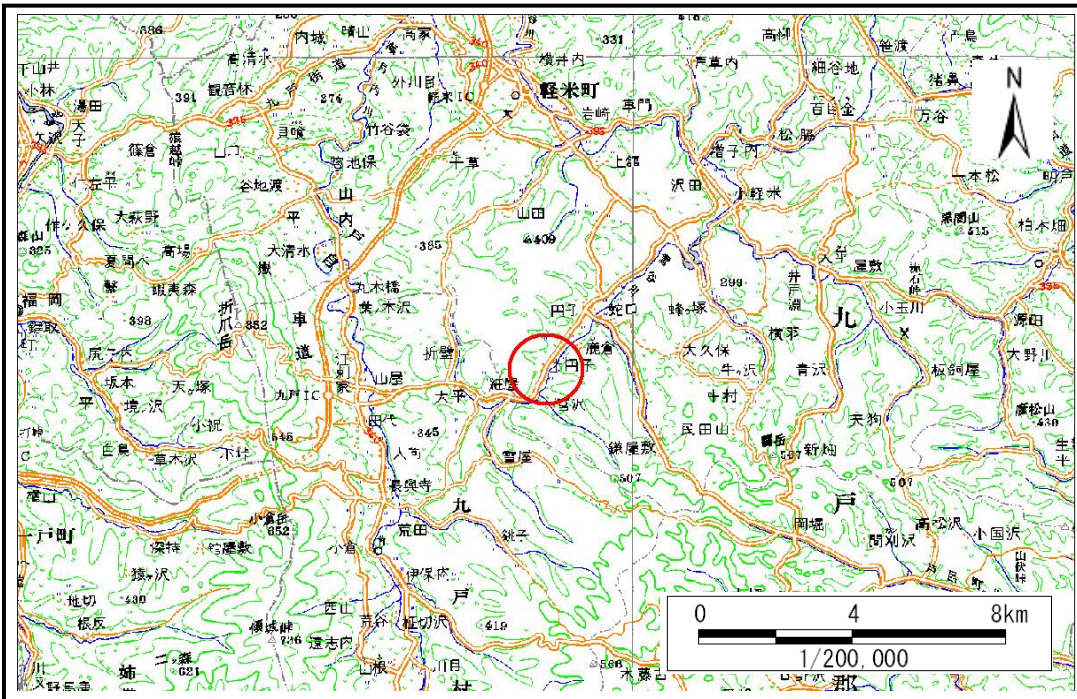


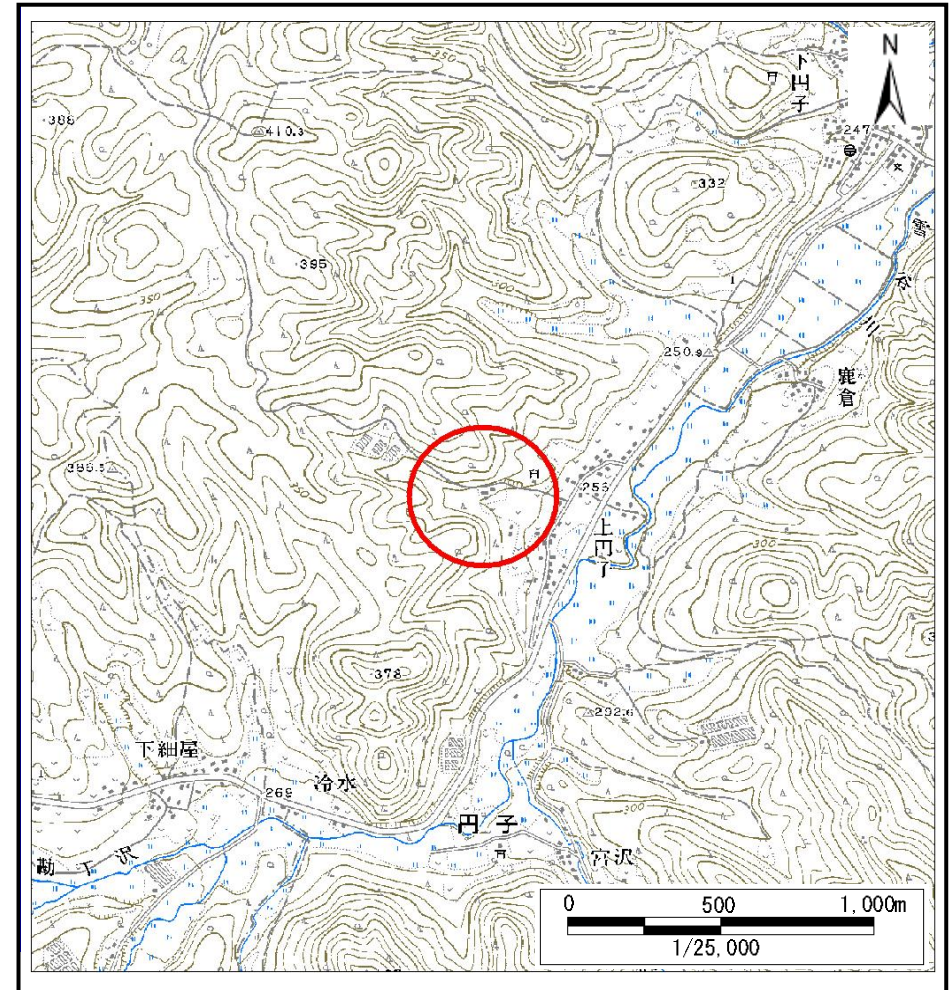
# 土砂災害防止に関する基礎調査(土石流)

表紙 位置,位置図

自然現象の種類	土石流
溪流番号	A012006
水系名	新井田川
河川名	雪谷川
溪流名	上円子の沢2
所在	九戸郡軽米町大字円子第8地割
調査機関	岩手県二戸地方振興局土木部



概況図(S=1:200,000)



位置図(S=1:25,000)



# 土石流区域調書

様式3-1 危害のおそれのある土地、著しい危害のおそれのある土地の設定図 (A3)

調査年度

平成20年度

溪流の位置

溪流番号

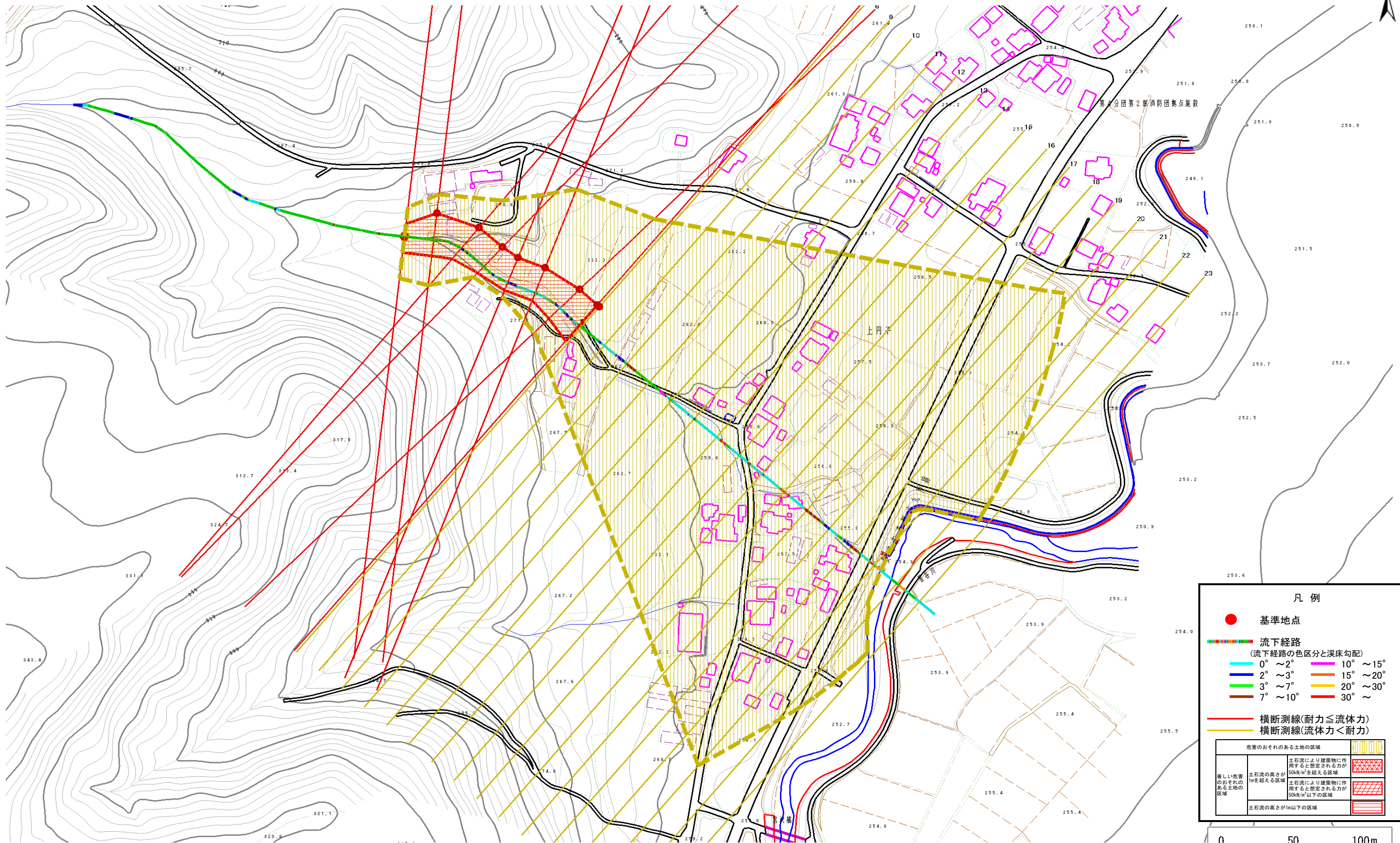
A012006

溪流名

上岡子の沢?

所在地

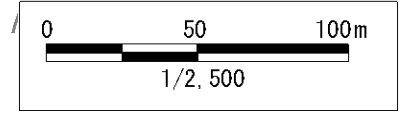
九戸郡軽米町大字岡子第8地割



**凡例**

- 基準地点
- 流下経路 (流下経路の色区分と溪床勾配)
  - 0° ~ 2°
  - 2° ~ 3°
  - 3° ~ 7°
  - 7° ~ 10°
  - 10° ~ 15°
  - 15° ~ 20°
  - 20° ~ 30°
  - 30° ~
- 横断測線(耐力 ≤ 流体力)
- 横断測線(流体力 < 耐力)

危害のおそれのある土地の区域	
著しい危害のおそれのある土地の区域	土石流の高さが1mを超える区域 土石流により建築物に作用すると想定される力が50kN/m <sup>2</sup> を超える区域
危害のおそれのある土地の区域	土石流の高さが1m以下の区域 土石流により建築物に作用すると想定される力が50kN/m <sup>2</sup> 以下の区域



# 土石流区域調書

様式3-2 建築物に作用すると想定される衝撃に関する事項

調査年度 平成20年度

溪流の位置	溪流番号	A012006	溪流名	上田子の沢2	所在地	九戸郡軽米町大字田子第8地割	
横断測線番号	土石流の高さh(m)	土石流の流体力Fd(kN/m <sup>2</sup> )	建築物の耐力P2(kN/m <sup>2</sup> )	横断測線番号	土石流の高さh(m)	土石流の流体力Fd(kN/m <sup>2</sup> )	建築物の耐力P2(kN/m <sup>2</sup> )
No.0	1.29	14.97	6.34				
No.1	0.90	9.20	8.33				
No.2	0.89	9.29	8.37				
No.3	0.90	9.16	8.33				
No.4	0.90	9.07	8.32				
No.5	0.90	9.08	8.32				
No.6	0.90	8.81	8.28				
No.7	0.91	8.26	8.20				
No.8	0.92	8.09	8.18				
No.9	0.94	7.32	8.03				
No.10	0.96	6.68	7.89				
No.11	0.96	6.55	7.86				
No.12	0.97	6.38	7.81				
No.13	1.01	5.66	7.60				
No.14	1.03	5.31	7.48				
No.15	1.04	5.16	7.43				
No.16	1.05	4.93	7.34				
No.17	1.01	5.40	7.61				
No.18	1.05	5.00	7.38				
No.19	0.97	5.82	7.83				
No.20	1.02	5.25	7.52				
No.21	1.06	4.84	7.30				
No.22	1.01	5.29	7.56				
No.23	1.12	4.10	6.98				