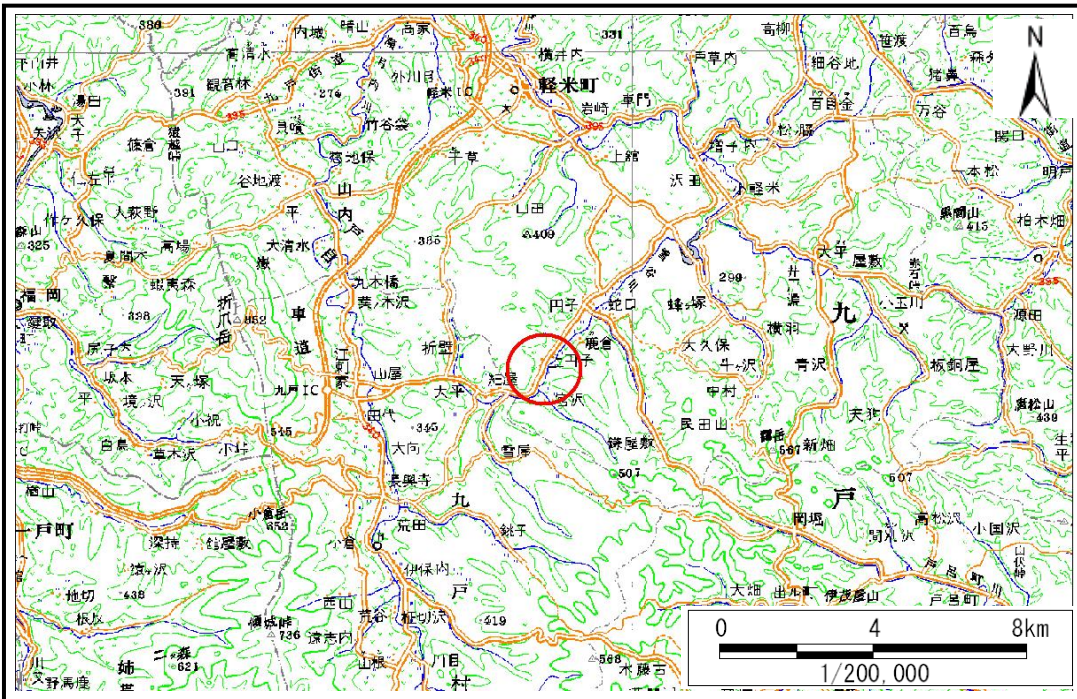


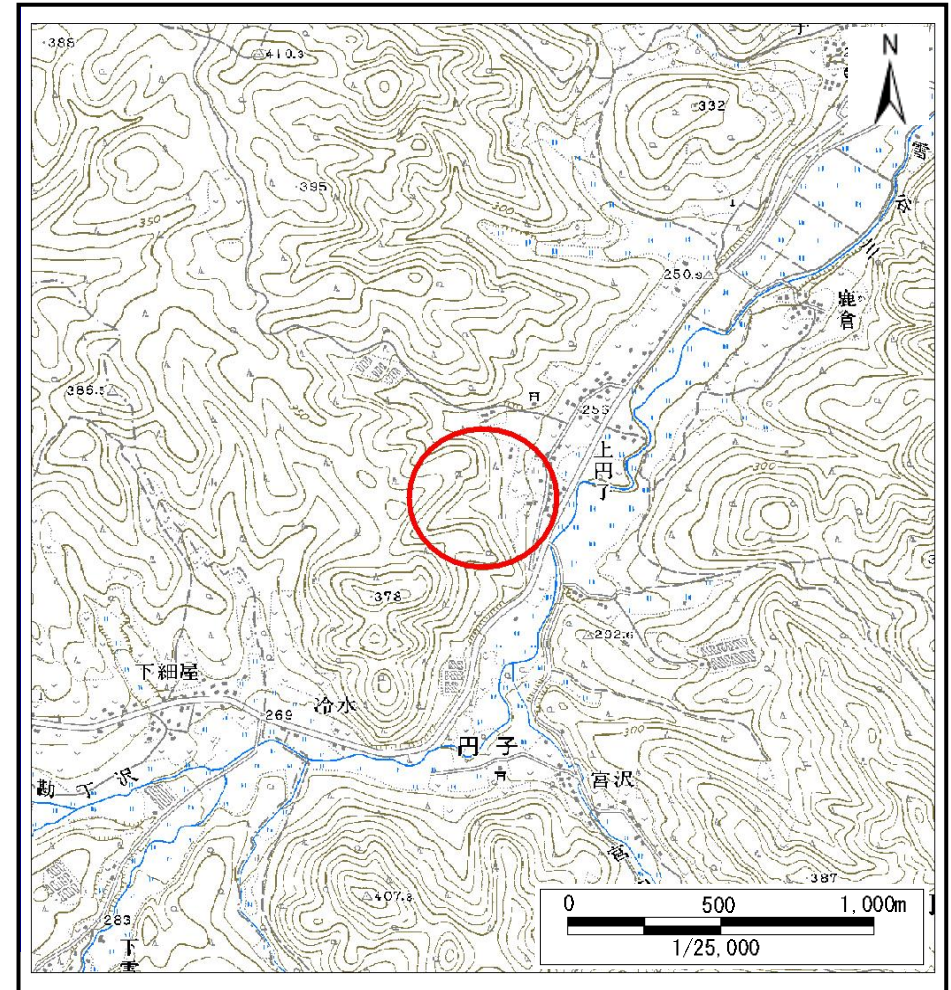
# 土砂災害防止に関する基礎調査(土石流)

表紙 位置,位置図

自然現象の種類	土石流
溪流番号	A012005
水系名	新井田川
河川名	雪谷川
溪流名	上巴子の沢
所在	九戸郡軽米町大字巴子第8地割
調査機関	岩手県二戸地方振興局土木部



概況図(S=1:200,000)



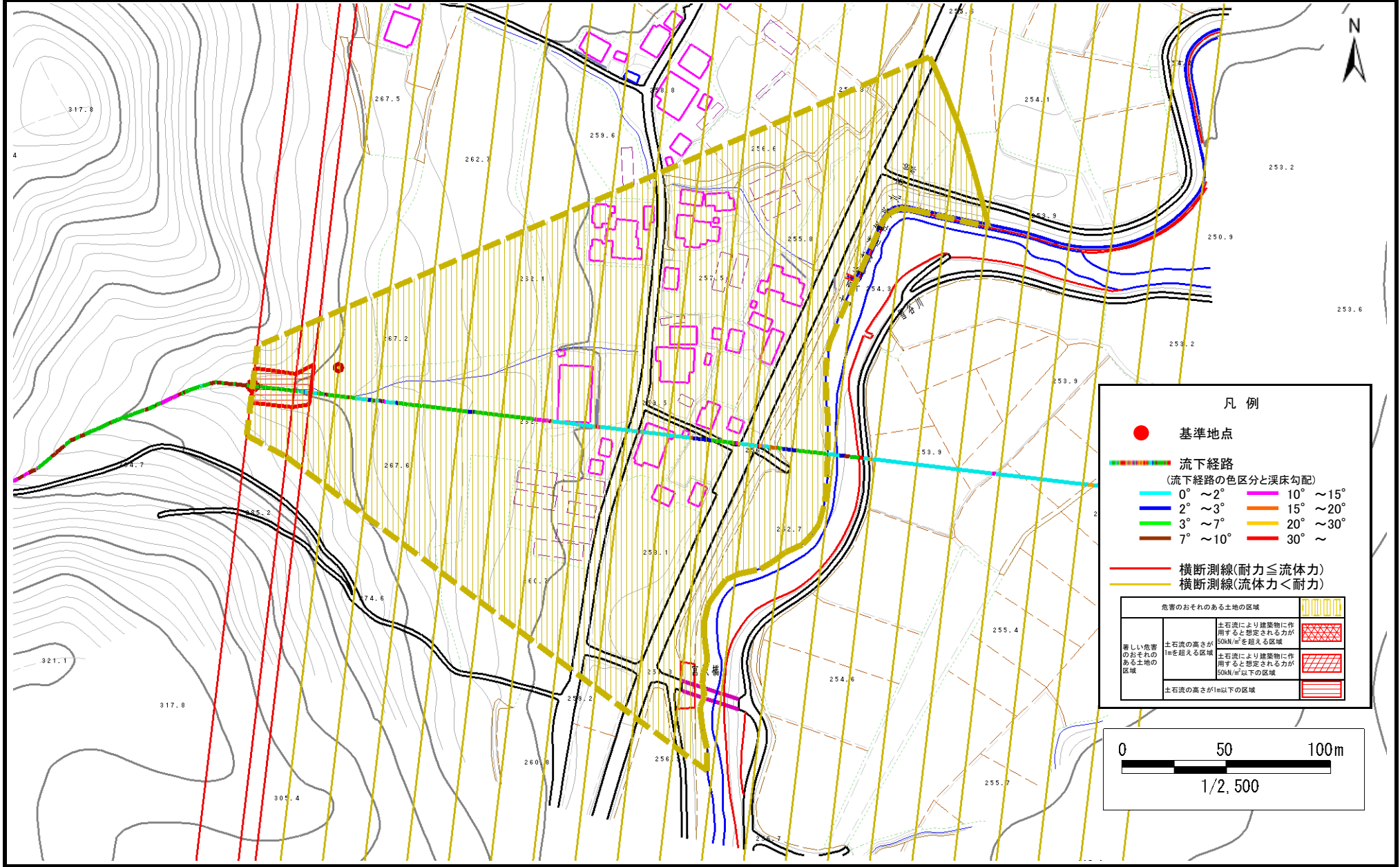
位置図(S=1:25,000)

# 土石流区域調査

様式3-1 危害のおそれのある土地、著しい危害のおそれのある土地の設定図

調査年度 平成20年度

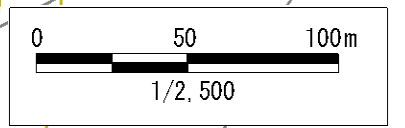
溪流の位置 溪流番号 A012005 溪流名 上円子の沢 所在地 九戸郡軽米町大字円子第8地割



凡例

- 基準地点
- 流下経路  
(流下経路の色区分と渓床勾配)
  - 0° ~ 2°
  - 2° ~ 3°
  - 3° ~ 7°
  - 7° ~ 10°
  - 10° ~ 15°
  - 15° ~ 20°
  - 20° ~ 30°
  - 30° ~
- 横断測線(耐力 ≤ 流体力)
- 横断測線(流体力 < 耐力)

危害のおそれのある土地の区域		
著しい危害のおそれのある土地の区域	土石流により建築物に作用すると想定される力が50kN/m <sup>2</sup> を超える区域	[Red cross-hatch pattern]
	土石流により建築物に作用すると想定される力が50kN/m <sup>2</sup> 以下の区域	[Blue cross-hatch pattern]
	土石流の高さが1m以下の区域	[Red horizontal lines]



# 土石流区域調書

様式3-2 建築物に作用すると想定される衝撃に関する事項

調査年度 平成20年度

溪流の位置	溪流番号	A012005	溪流名	上円子の沢	所在地	九戸郡軽米町大字円子第8地割	
横断測線番号	土石流の高さh(m)	土石流の流体力Fd(kN/m <sup>2</sup> )	建築物の耐力P2(kN/m <sup>2</sup> )	横断測線番号	土石流の高さh(m)	土石流の流体力Fd(kN/m <sup>2</sup> )	建築物の耐力P2(kN/m <sup>2</sup> )
No.0	0.88	15.40	8.47				
No.1	0.89	14.97	8.37				
No.2	0.80	12.72	9.13				
No.3	0.65	9.45	10.88				
No.4	0.65	9.23	10.87				
No.5	0.65	8.16	10.82				
No.6	0.66	7.77	10.79				
No.7	0.66	7.39	10.74				
No.8	0.66	7.36	10.74				
No.9	0.67	6.57	10.61				
No.10	0.68	5.99	10.47				
No.11	0.69	5.56	10.34				
No.12	0.70	5.29	10.25				
No.13	0.70	5.30	10.25				
No.14	0.68	5.63	10.52				
No.15	0.68	5.66	10.55				
No.16	0.73	4.48	9.89				
No.17	0.75	4.03	9.65				
No.18	0.79	3.38	9.20				
No.19	0.83	3.01	8.89				
No.20	0.86	2.71	8.61				
No.21	0.93	2.23	8.09				
No.22	1.12	1.45	7.00				
No.23	1.16	1.34	6.82				