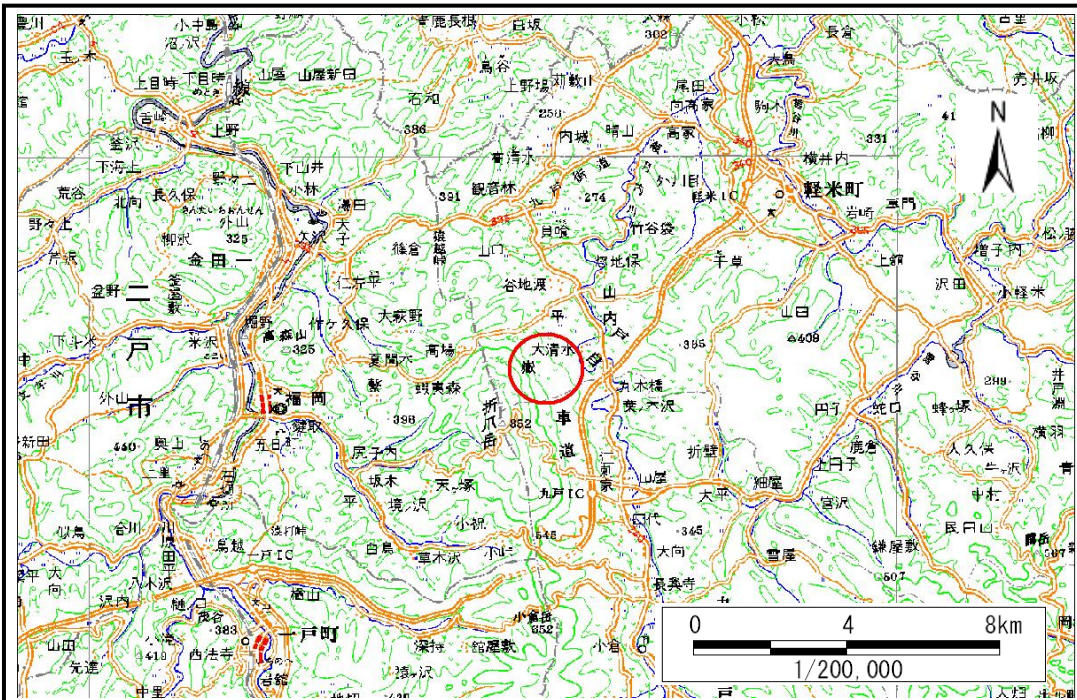


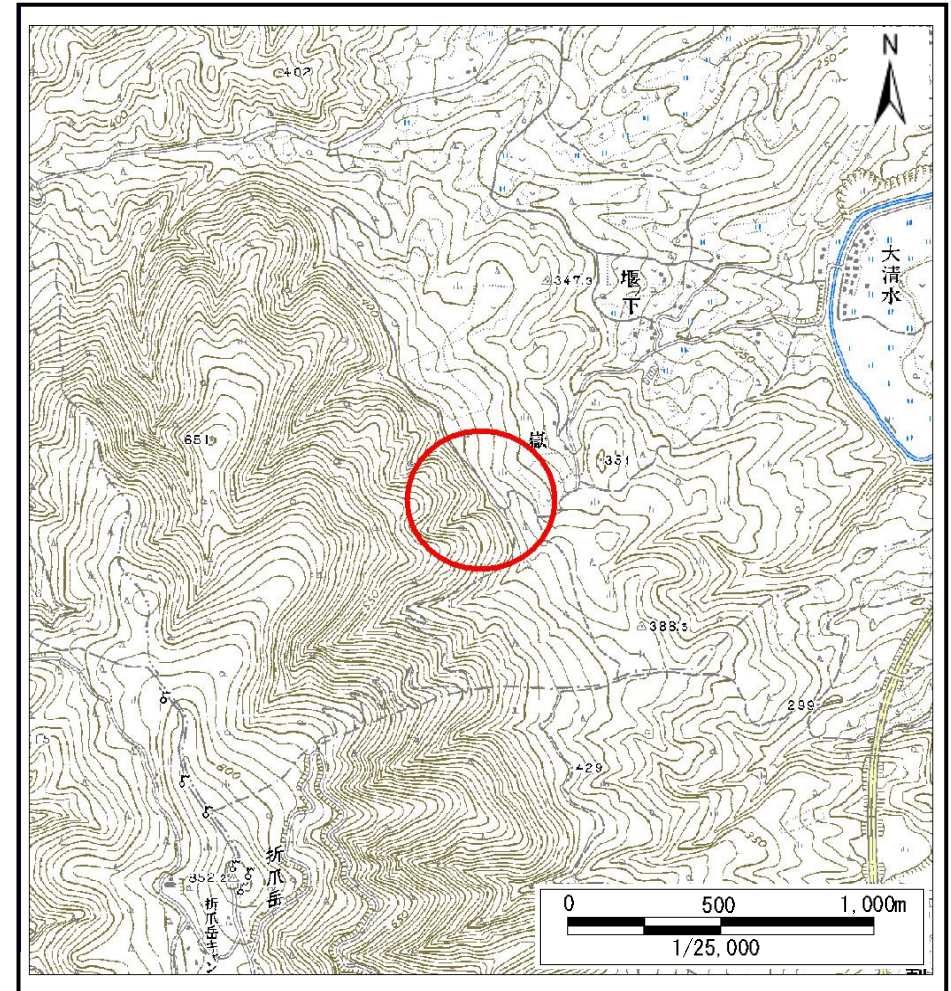
# 土砂災害防止に関する基礎調査(土石流)

表紙 位置,位置図

|         |                 |
|---------|-----------------|
| 自然現象の種類 | 土石流             |
| 溪流番号    | A012002         |
| 水系名     | 新井田川            |
| 河川名     | 瀬月内川            |
| 溪流名     | 堰ノ下の沢2          |
| 所在      | 九戸郡軽米町大字山内第33地割 |
| 調査機関    | 岩手県二戸地方振興局土木部   |



概況図(S=1:200,000)



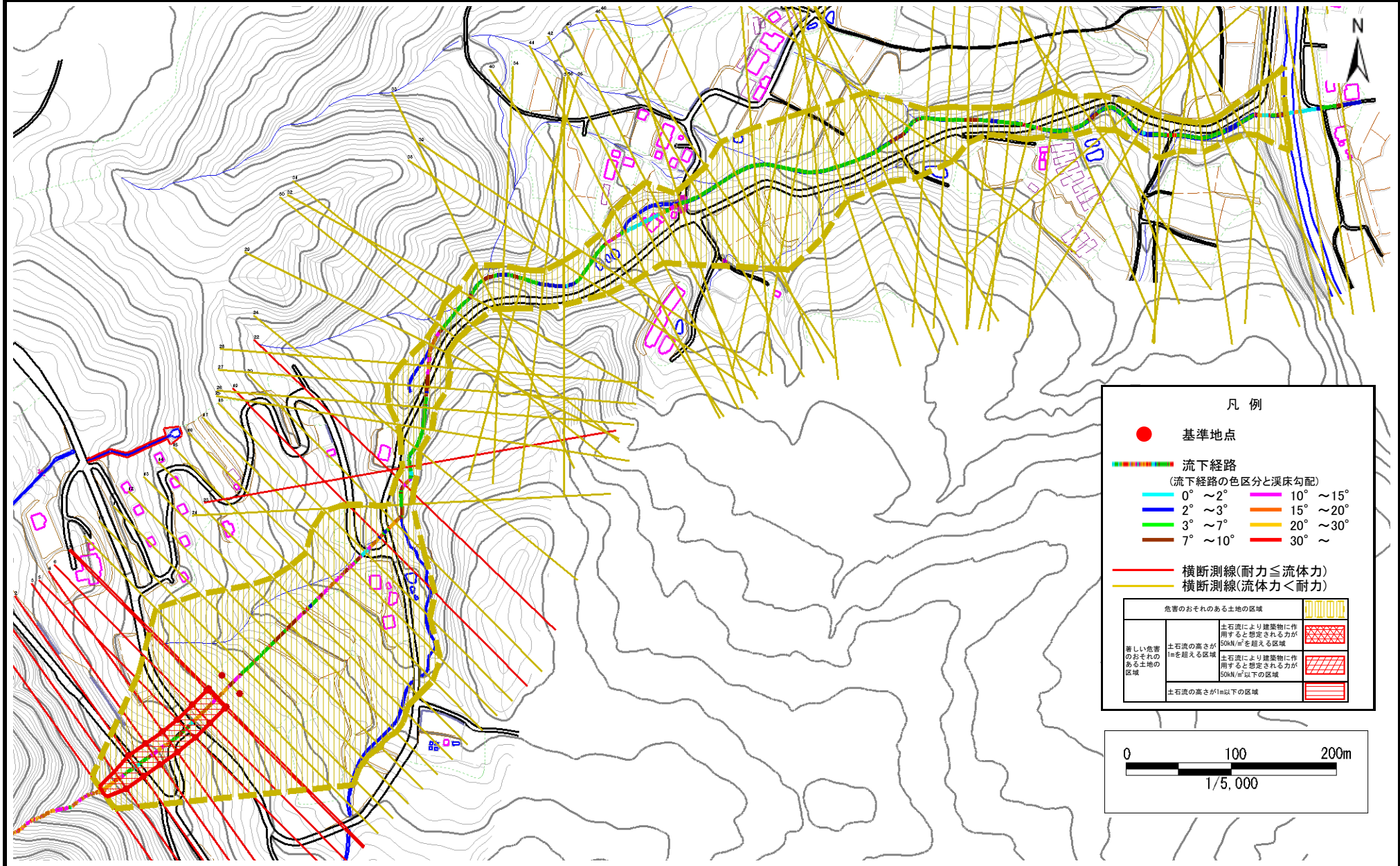
位置図(S=1:25,000)

# 土石流区域調査書

様式3-1 危害のおそれのある土地、著しい危害のおそれのある土地の設定図

調査年度 平成20年度

溪流の位置 溪流番号 A012002 溪流名 堰ノ下の沢2 所在地 九戸郡軽米町大字山内第33地割

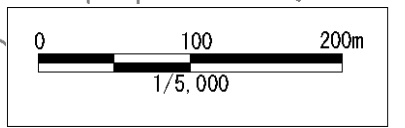


凡例

- 基準地点
- 流下経路  
(流下経路の色区分と溪床勾配)
 

|          |           |
|----------|-----------|
| 0° ~ 2°  | 10° ~ 15° |
| 2° ~ 3°  | 15° ~ 20° |
| 3° ~ 7°  | 20° ~ 30° |
| 7° ~ 10° | 30° ~     |
- 横断測線(耐力 ≤ 流体力)
- 横断測線(流体力 < 耐力)

| 危害のおそれのある土地の区域    |  | 凡例       |
|-------------------|--|----------|
| 著しい危害のおそれのある土地の区域 | 土石流により建築物に作用すると想定される力が50kN/m <sup>2</sup> を超える区域 | [斜線パターン] |
|                   | 土石流により建築物に作用すると想定される力が50kN/m <sup>2</sup> 以下の区域  | [格子パターン] |
|                   | 土石流の高さが1m以下の区域                                   | [横線パターン] |



# 土石流区域調書

様式3-1 危害のおそれのある土地、著しい危害のおそれのある土地の設定図 (A3)

調査年度

平成20年度

溪流の位置

溪流番号

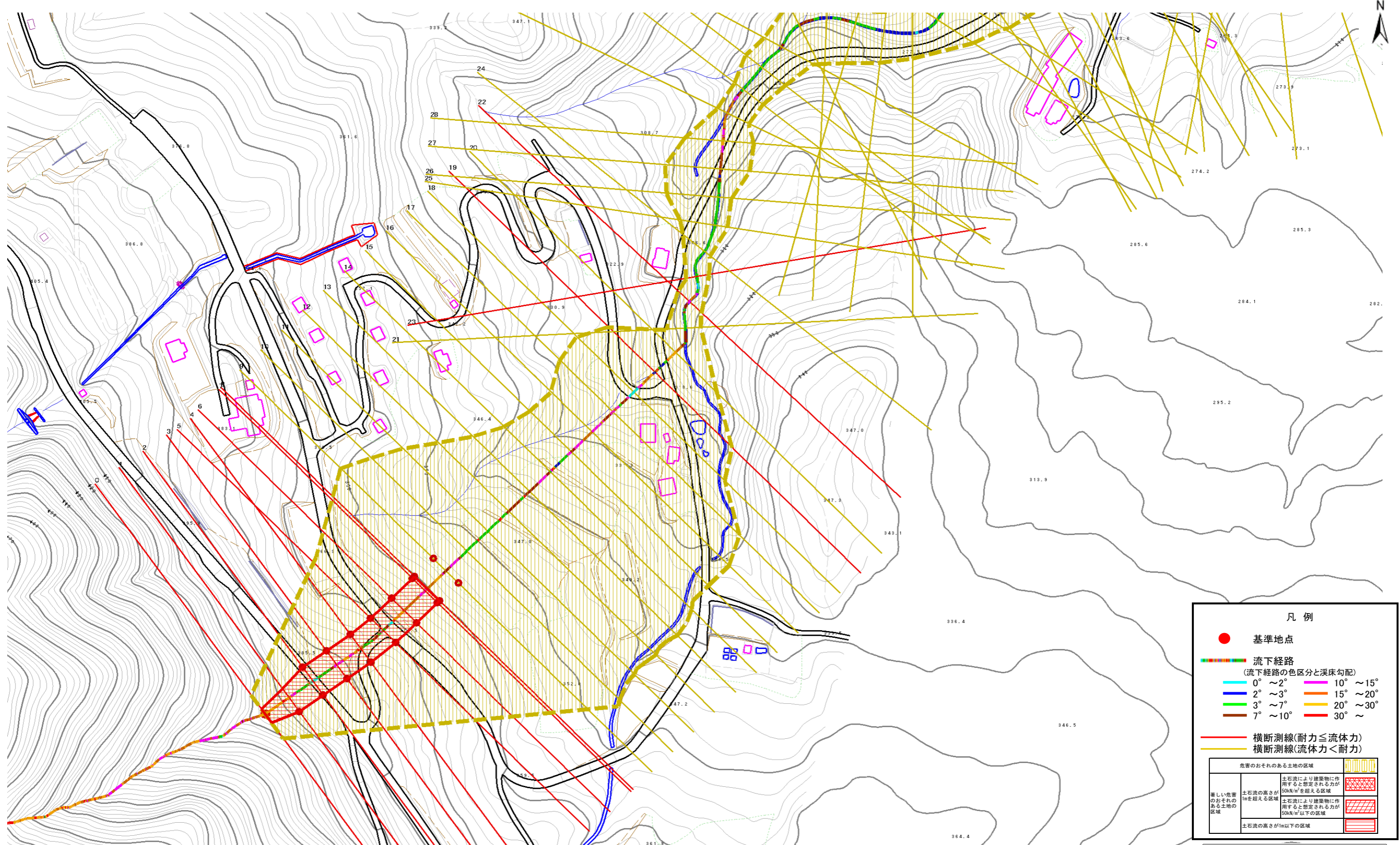
A012002

溪流名

堰ノ下の沢2

所在地

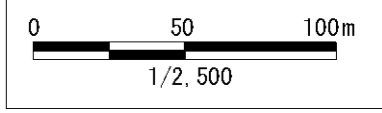
九戸郡軽米町大字山内第33地割



**凡例**

- 基準地点
- 流下経路 (流下経路の色区分と溪床勾配)
  - 0° ~ 2°
  - 2° ~ 3°
  - 3° ~ 7°
  - 7° ~ 10°
  - 10° ~ 15°
  - 15° ~ 20°
  - 20° ~ 30°
  - 30° ~
- 横断測線(耐力 ≤ 流体力)
- 横断測線(流体力 < 耐力)

| 危害のおそれのある土地の区域    |   |
|-------------------|---|
| 著しい危害のおそれのある土地の区域 | 土石流の高さが1mを超える区域<br>土石流により建築物に作用すると想定される力が50kN/m <sup>2</sup> を超える区域 |
| 危害のおそれのある土地の区域    | 土石流の高さが1m以下の区域<br>土石流により建築物に作用すると想定される力が50kN/m <sup>2</sup> 以下の区域   |



# 土石流区域調書

様式3-1 危害のおそれのある土地、著しい危害のおそれのある土地の設定図 (A3)

調査年度

平成20年度

溪流の位置

溪流番号

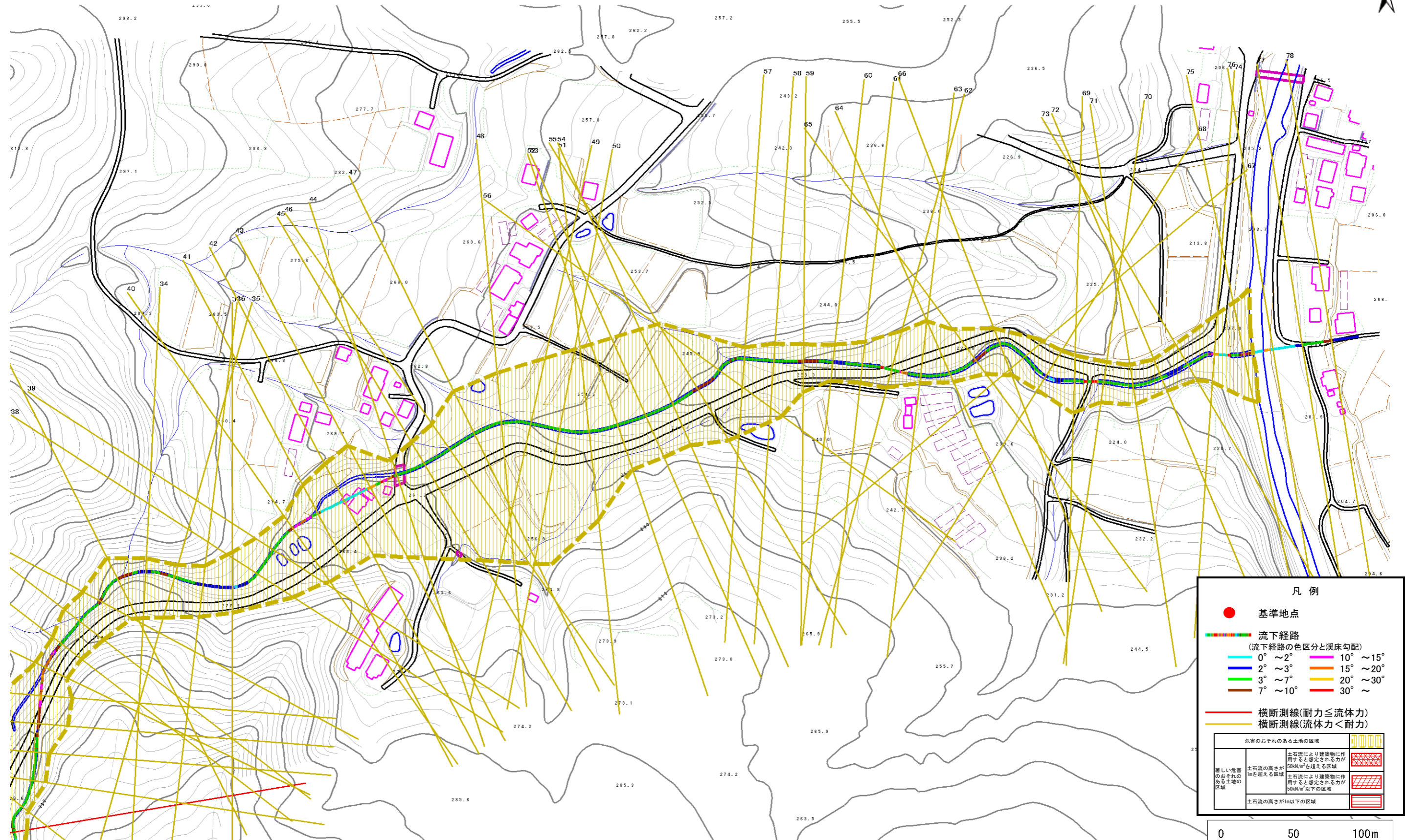
A012002

溪流名

堰ノ下の沢2

所在地

九戸郡軽米町大字山内第33地割



**凡例**

- 基準地点
- 流下経路 (流下経路の色区分と溪床勾配)
  - 0° ~ 2°
  - 2° ~ 3°
  - 3° ~ 7°
  - 7° ~ 10°
  - 10° ~ 15°
  - 15° ~ 20°
  - 20° ~ 30°
  - 30° ~
- 横断測線(耐力 ≤ 流体力)
- 横断測線(流体力 < 耐力)

| 危害のおそれのある土地の区域    |   |
|-------------------|---|
| 著しい危害のおそれのある土地の区域 | 土石流により建築物に作用すると想定される力が 50kN/m <sup>2</sup> を超える区域 |
| 危害のおそれのある土地の区域    | 土石流により建築物に作用すると想定される力が 50kN/m <sup>2</sup> 以下の区域  |
|                   | 土石流の高さが 1m 以下の区域                                  |

0 50 100m  
1/2,500

# 土石流区域調書

様式3-2 建築物に作用すると想定される衝撃に関する事項

|        |            |                               |                 |        |            | 調査年度                          | 平成20年度          |
|--------|------------|-------------------------------|-----------------|--------|------------|-------------------------------|-----------------|
| 溪流の位置  | 溪流番号       | A012002                       | 溪流名             | 堰ノ下の沢2 | 所在地        | 九戸郡軽米町大字山内第33地割               |                 |
| 横断測線番号 | 土石流の高さh(m) | 土石流の流体力Fd(kN/m <sup>2</sup> ) | 建築物の耐力P2(kN/m2) | 横断測線番号 | 土石流の高さh(m) | 土石流の流体力Fd(kN/m <sup>2</sup> ) | 建築物の耐力P2(kN/m2) |
| No.0   | 0.67       | 40.83                         | 10.60           | No.27  | 0.33       | 4.15                          | 19.76           |
| No.1   | 0.44       | 22.87                         | 15.41           | No.28  | 0.33       | 4.26                          | 20.00           |
| No.2   | 0.45       | 21.80                         | 15.08           | No.29  | 0.51       | 7.92                          | 13.47           |
| No.3   | 0.46       | 20.66                         | 14.72           | No.30  | 0.63       | 11.03                         | 11.27           |
| No.4   | 0.46       | 20.54                         | 14.68           | No.31  | 0.33       | 4.36                          | 20.23           |
| No.5   | 0.47       | 19.75                         | 14.42           | No.32  | 0.44       | 6.42                          | 15.26           |
| No.6   | 0.48       | 19.52                         | 14.34           | No.33  | 0.40       | 5.43                          | 16.67           |
| No.7   | 0.43       | 16.51                         | 15.69           | No.34  | 0.50       | 7.36                          | 13.59           |
| No.8   | 0.42       | 16.12                         | 15.91           | No.35  | 0.53       | 8.00                          | 13.08           |
| No.9   | 0.42       | 15.69                         | 16.16           | No.36  | 0.46       | 6.66                          | 14.76           |
| No.10  | 0.35       | 11.79                         | 19.02           | No.37  | 0.37       | 5.32                          | 17.85           |
| No.11  | 0.29       | 8.56                          | 22.52           | No.38  | 0.37       | 4.55                          | 18.18           |
| No.12  | 0.23       | 5.36                          | 27.76           | No.39  | 0.35       | 3.30                          | 19.01           |
| No.13  | 0.23       | 5.44                          | 27.96           | No.40  | 0.47       | 4.08                          | 14.49           |
| No.14  | 0.23       | 5.52                          | 28.16           | No.41  | 0.35       | 3.09                          | 19.04           |
| No.15  | 0.23       | 4.98                          | 28.53           | No.42  | 0.36       | 2.85                          | 18.41           |
| No.16  | 0.36       | 9.60                          | 18.56           | No.43  | 0.36       | 2.73                          | 18.29           |
| No.17  | 0.34       | 8.66                          | 19.54           | No.44  | 0.47       | 4.56                          | 14.51           |
| No.18  | 0.33       | 7.76                          | 20.09           | No.45  | 0.43       | 3.96                          | 15.67           |
| No.19  | 0.61       | 16.68                         | 11.57           | No.46  | 0.41       | 3.70                          | 16.44           |
| No.20  | 0.33       | 7.55                          | 19.83           | No.47  | 0.35       | 3.06                          | 19.17           |
| No.21  | 0.48       | 12.26                         | 14.16           | No.48  | 0.34       | 3.13                          | 19.37           |
| No.22  | 0.56       | 14.24                         | 12.49           | No.49  | 0.41       | 4.07                          | 16.47           |
| No.23  | 0.55       | 13.37                         | 12.55           | No.50  | 0.34       | 3.17                          | 19.50           |
| No.24  | 0.55       | 12.56                         | 12.57           | No.51  | 0.35       | 2.94                          | 18.81           |
| No.25  | 0.49       | 9.79                          | 14.02           | No.52  | 0.34       | 3.12                          | 19.34           |
| No.26  | 0.56       | 10.32                         | 12.32           | No.53  | 0.37       | 3.68                          | 17.83           |

# 土石流区域調書

様式3-2 建築物に作用すると想定される衝撃に関する事項

|      |                 |
|------|-----------------|
| 調査年度 | 平成20年度          |
| 所在地  | 九戸郡軽米町大字山内第33地割 |

| 溪流の位置  | 溪流番号       | A012002                       | 溪流名                          | 堰ノ下の沢2 | 所在地        | 調査年度                          | 平成20年度                       |
|--------|------------|-------------------------------|------------------------------|--------|------------|-------------------------------|------------------------------|
| 横断測線番号 | 土石流の高さh(m) | 土石流の流体力Fd(kN/m <sup>2</sup> ) | 建築物の耐力P2(kN/m <sup>2</sup> ) | 横断測線番号 | 土石流の高さh(m) | 土石流の流体力Fd(kN/m <sup>2</sup> ) | 建築物の耐力P2(kN/m <sup>2</sup> ) |
| No.54  | 0.40       | 3.51                          | 16.68                        |        |            |                               |                              |
| No.55  | 0.35       | 3.00                          | 19.00                        |        |            |                               |                              |
| No.56  | 0.34       | 3.11                          | 19.31                        |        |            |                               |                              |
| No.57  | 0.42       | 4.28                          | 15.92                        |        |            |                               |                              |
| No.58  | 0.34       | 3.17                          | 19.47                        |        |            |                               |                              |
| No.59  | 0.34       | 3.21                          | 19.59                        |        |            |                               |                              |
| No.60  | 0.39       | 3.93                          | 17.14                        |        |            |                               |                              |
| No.61  | 0.34       | 3.18                          | 19.51                        |        |            |                               |                              |
| No.62  | 0.35       | 3.00                          | 19.00                        |        |            |                               |                              |
| No.63  | 0.40       | 3.86                          | 16.77                        |        |            |                               |                              |
| No.64  | 0.44       | 4.30                          | 15.42                        |        |            |                               |                              |
| No.65  | 0.46       | 4.53                          | 14.71                        |        |            |                               |                              |
| No.66  | 0.47       | 4.61                          | 14.42                        |        |            |                               |                              |
| No.67  | 0.47       | 4.42                          | 14.49                        |        |            |                               |                              |
| No.68  | 0.45       | 4.15                          | 15.23                        |        |            |                               |                              |
| No.69  | 0.45       | 3.94                          | 15.06                        |        |            |                               |                              |
| No.70  | 0.36       | 2.84                          | 18.51                        |        |            |                               |                              |
| No.71  | 0.46       | 4.01                          | 14.70                        |        |            |                               |                              |
| No.72  | 0.39       | 3.52                          | 17.26                        |        |            |                               |                              |
| No.73  | 0.38       | 3.01                          | 17.55                        |        |            |                               |                              |
| No.74  | 0.37       | 2.69                          | 18.12                        |        |            |                               |                              |
| No.75  | 0.36       | 2.86                          | 18.65                        |        |            |                               |                              |
| No.76  | 0.37       | 2.47                          | 17.85                        |        |            |                               |                              |
| No.77  | 0.38       | 2.18                          | 17.39                        |        |            |                               |                              |
| No.78  | 0.41       | 1.70                          | 16.31                        |        |            |                               |                              |
|        |            |                               |                              |        |            |                               |                              |
|        |            |                               |                              |        |            |                               |                              |
|        |            |                               |                              |        |            |                               |                              |