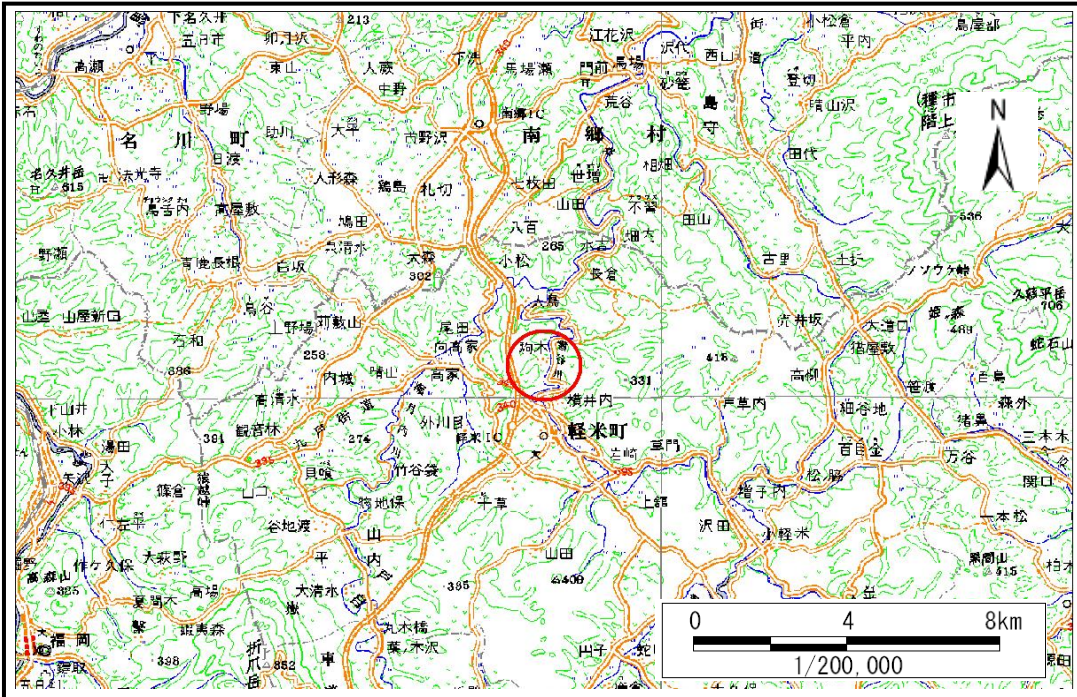


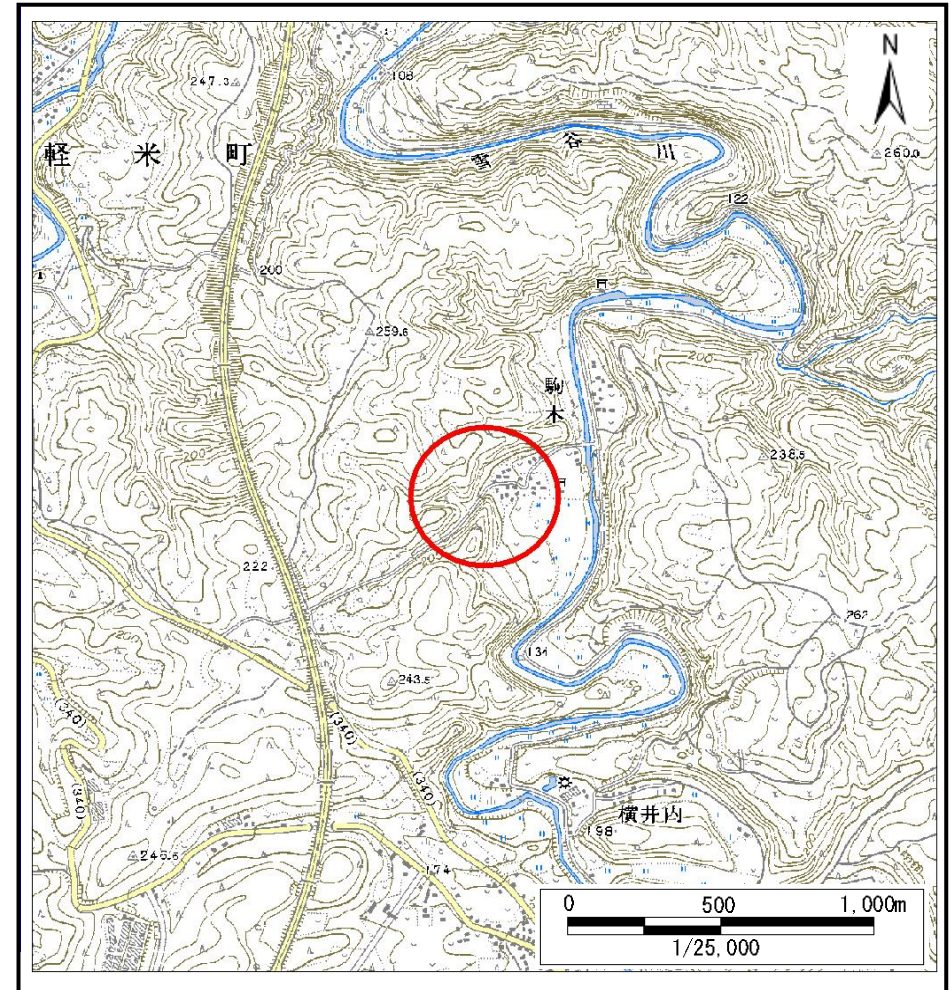
# 土砂災害防止に関する基礎調査(土石流)

表紙 位置,位置図

自然現象の種類	土石流
溪流番号	A005002
水系名	新井田川
河川名	雪谷川
溪流名	駒木の沢
所在	九戸郡軽米町大字軽米第15地割
調査機関	岩手県二戸地方振興局土木部



概況図(S=1:200,000)



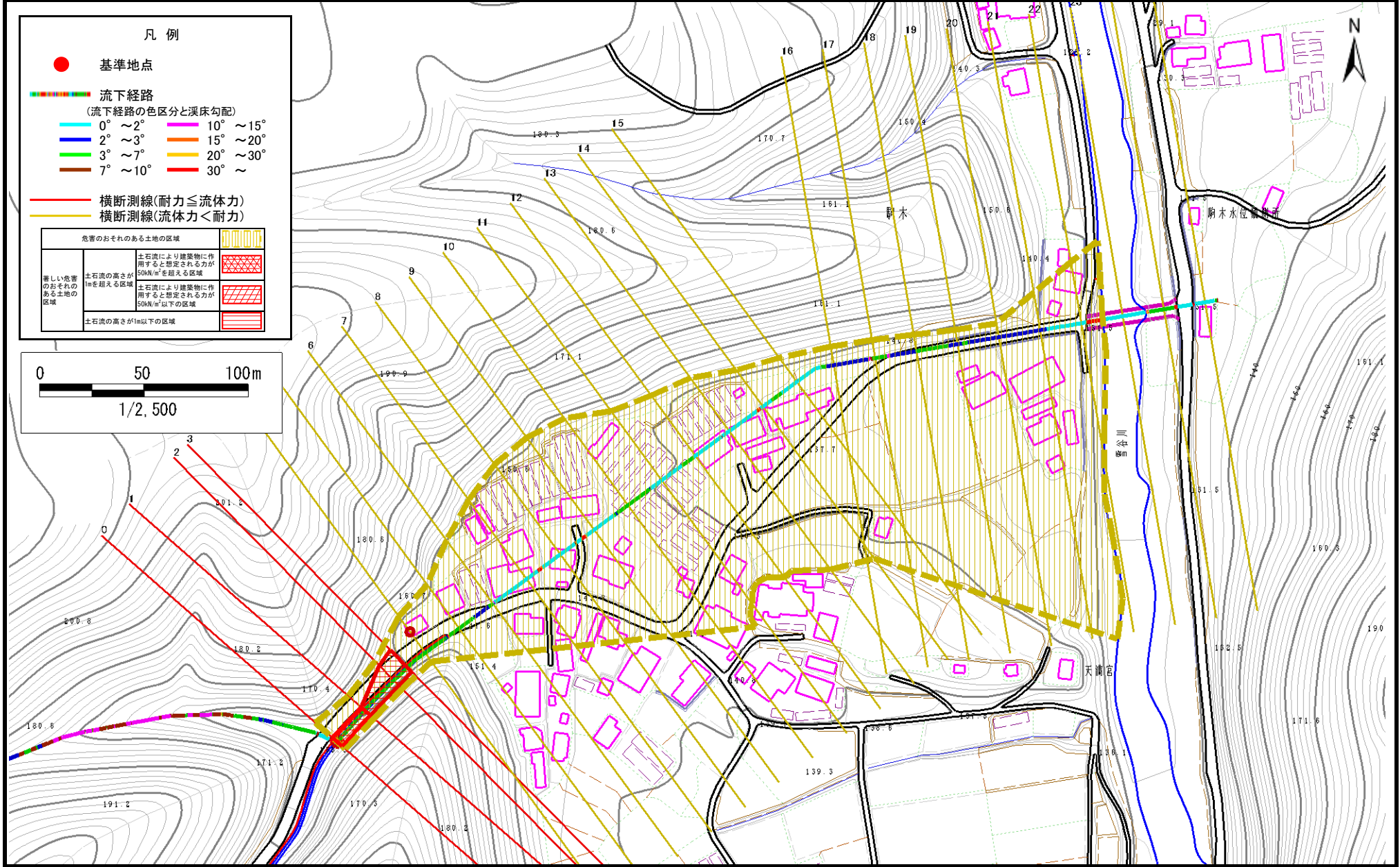
位置図(S=1:25,000)

# 土石流区域調査

様式3-1 危害のおそれのある土地、著しい危害のおそれのある土地の設定図

調査年度	平成20年度
所在地	九戸郡軽米町大字軽米第15地割

溪流の位置	溪流番号	A005002	溪流名	駒木の沢	所在地	九戸郡軽米町大字軽米第15地割
-------	------	---------	-----	------	-----	-----------------



# 土石流区域調書

様式3-2 建築物に作用すると想定される衝撃に関する事項

調査年度	平成20年度
所在地	九戸郡軽米町大字軽米第15地割

溪流の位置	溪流番号	A005002	溪流名	駒木の沢	所在地	九戸郡軽米町大字軽米第15地割
-------	------	---------	-----	------	-----	-----------------

横断測線番号	土石流の高さh(m)	土石流の流体力Fd(kN/m <sup>2</sup> )	建築物の耐力P2(kN/m <sup>2</sup> )	横断測線番号	土石流の高さh(m)	土石流の流体力Fd(kN/m <sup>2</sup> )	建築物の耐力P2(kN/m <sup>2</sup> )
No.0	1.39	30.84	6.02				
No.1	1.46	31.52	5.83				
No.2	0.88	16.17	8.48				
No.3	0.83	15.05	8.86				
No.4	0.60	9.66	11.63				
No.5	0.60	7.83	11.63				
No.6	0.61	7.01	11.56				
No.7	0.62	5.79	11.33				
No.8	0.63	5.47	11.23				
No.9	0.63	5.20	11.14				
No.10	0.64	4.98	11.06				
No.11	0.66	4.35	10.77				
No.12	0.67	4.12	10.64				
No.13	0.69	3.71	10.37				
No.14	0.68	3.75	10.42				
No.15	0.69	3.70	10.37				
No.16	0.70	3.48	10.20				
No.17	0.68	3.73	10.52				
No.18	0.70	3.51	10.24				
No.19	0.71	3.29	10.05				
No.20	0.71	3.38	10.16				
No.21	0.71	3.28	10.04				
No.22	0.72	3.14	9.92				
No.23	0.61	4.45	11.53				
No.24	0.68	3.61	10.53				
No.25	0.91	1.76	8.24				