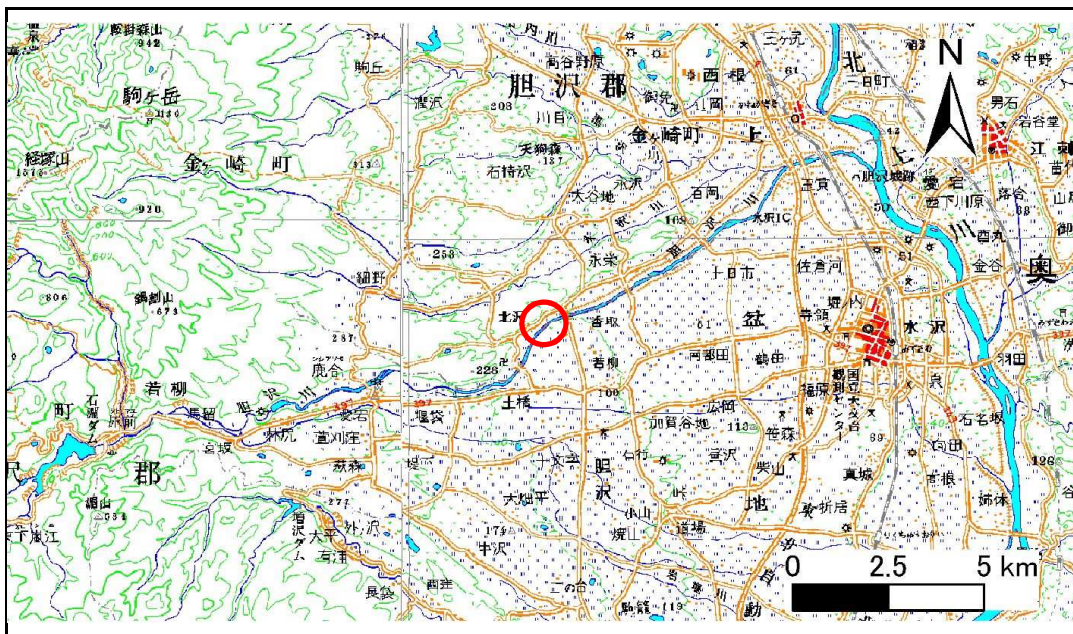


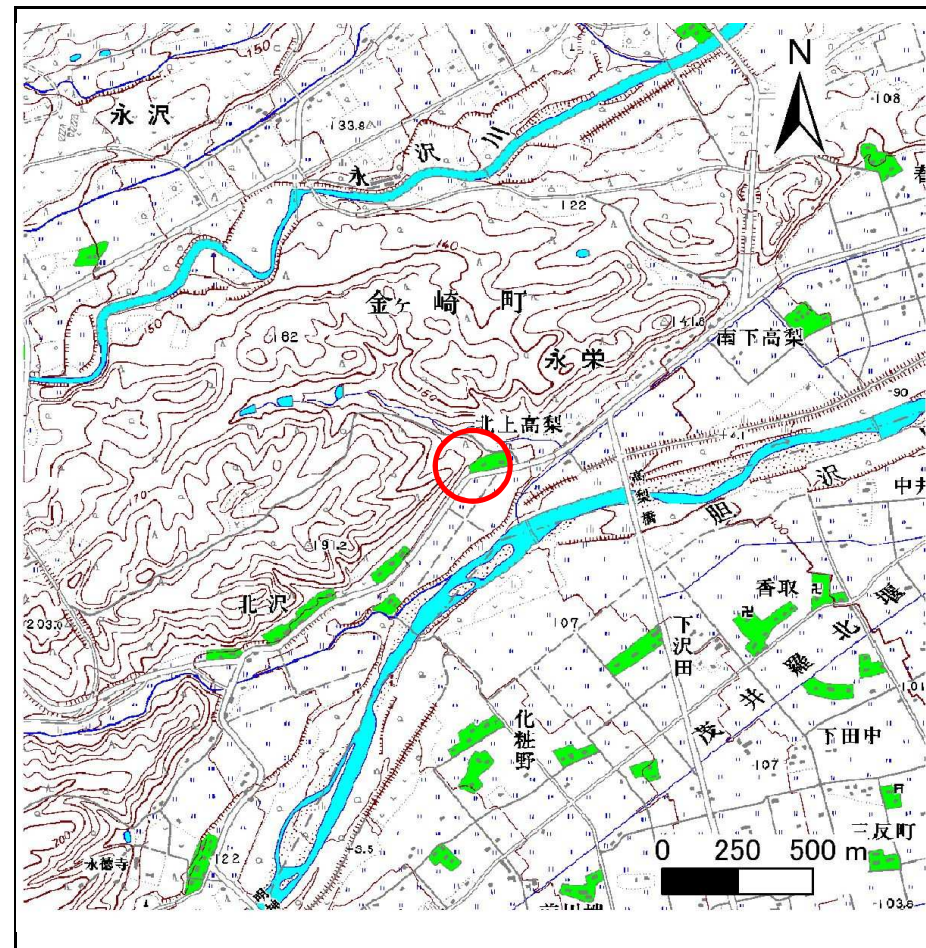
土砂災害防止に関する基礎調査(急傾斜地の崩壊)

表紙 概況、位置図

自然現象の種類	急傾斜地の崩壊
箇所番号	153B1012
箇所名	北上高梨
所在地	胆沢郡金ヶ崎町永栄北上高梨
調査機関	県南広域振興局土木部



概況図(S=1:200,000)



位置図(S=1:25,000)

急傾斜地の崩壊区域調書

様式3-1 危害のおそれのある土地、著しい危害のおそれのある土地の設定図

調査年度

平成26年度

急傾斜地の位置

箇所番号

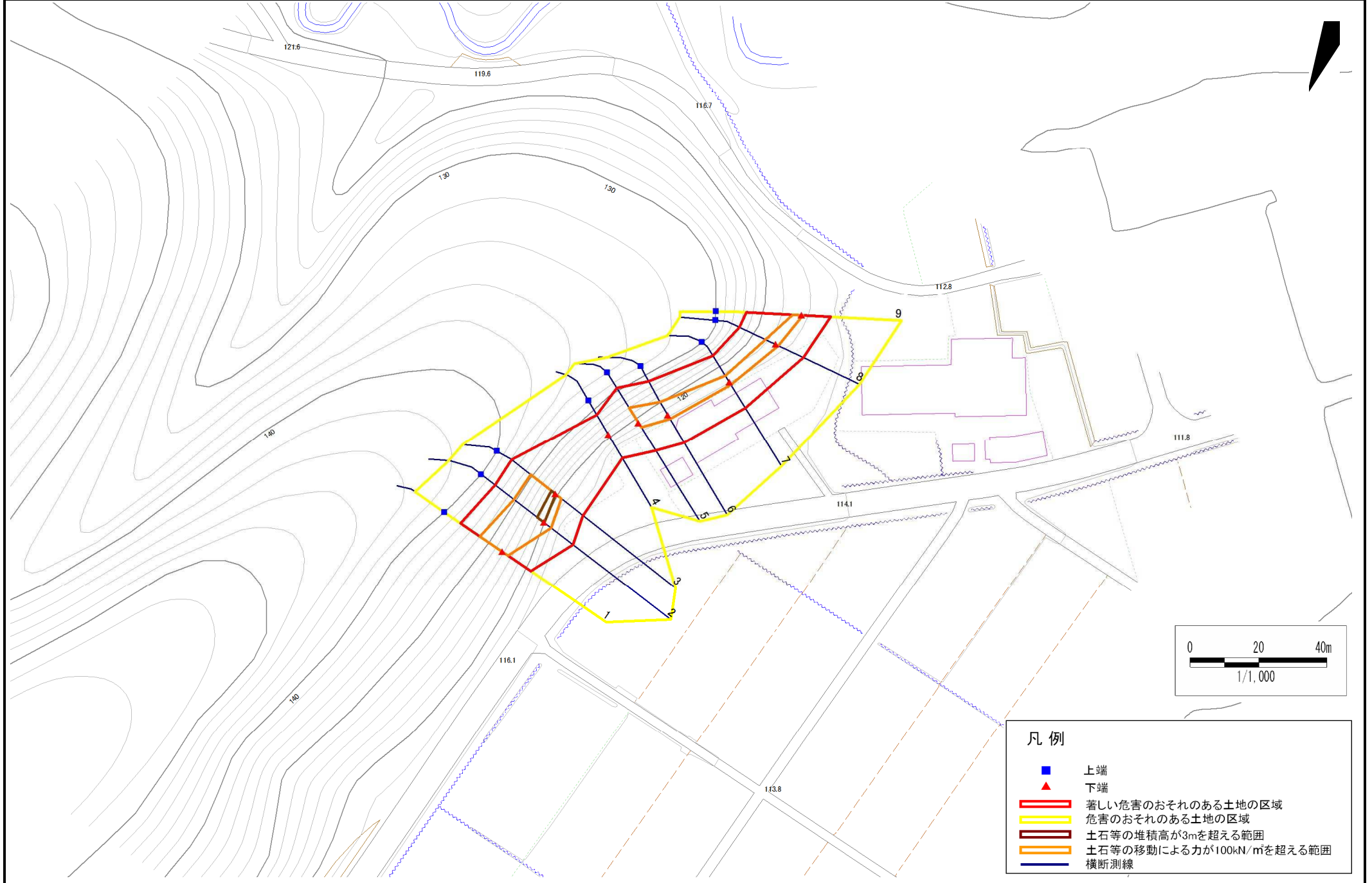
153B1012

箇所名

北上高梨

所在地

胆沢郡金ヶ崎町永栄北上高梨



凡例

- 上端
- ▲ 下端
- 著しい危害のおそれのある土地の区域
- 危害のおそれのある土地の区域
- 土石等の堆積高が3mを超える範囲
- 土石等の移動による力が100kN/m²を超える範囲
- 横断測線

急傾斜地の崩壊区域調査

様式3-2 建築物に作用すると想定される衝撃に関する事項(1/1)

調査年度 平成26年度

急傾斜地の位置		箇所番号		153B1012		箇所名		北上高梨		所在地		胆沢郡金ヶ崎町永栄北上高梨				
横断 測線 番号	急傾斜地の下端に隣接する土地								急傾斜地内							
	土石等の移動の高さと力の大きさ				土石等の堆積高さとの大きさ				土石等の移動の高さと力の大きさ				土石等の堆積高さとの大きさ			
	区分	高さ (m)	下端からの距離 (m)	力の大きさ (kN/m ²)	区分	下端からの水平 距離(m)	高さ (m)	力の大きさ (kN/m ²)	区分	高さ (m)	上端からの比高 (m)	力の大きさ (kN/m ²)	区分	上端からの比高 (m)	高さ (m)	力の大きさ (kN/m ²)
1	100kN/m ² を超える	1.00	0.00 ~ 1.91	129.40	3mを超える	- ~ -	-	-	100kN/m ² を超える	1.00	10.87 ~ 17.70	129.40	3mを超える	- ~ -	-	-
	それ以外	1.00	1.91 ~ 9.69	100.00	それ以外	0.00 ~ 9.69	2.52	13.50	それ以外	1.00	5.00 ~ 10.87	100.00	それ以外	5.00 ~ 17.70	2.52	13.50
2	100kN/m ² を超える	1.00	0.00 ~ 2.44	138.18	3mを超える	0.00 ~ 0.04	3.02	16.18	100kN/m ² を超える	1.00	11.68 ~ 22.50	138.18	3mを超える	20.00 ~ 22.50	3.02	16.18
	それ以外	1.00	2.44 ~ 10.23	100.00	それ以外	0.04 ~ 10.23	3.00	16.05	それ以外	1.00	5.00 ~ 11.68	100.00	それ以外	5.00 ~ 20.00	3.00	16.05
3	100kN/m ² を超える	1.00	0.00 ~ 2.14	133.21	3mを超える	0.00 ~ 0.13	3.09	16.53	100kN/m ² を超える	1.00	12.19 ~ 21.55	133.21	3mを超える	20.00 ~ 21.55	3.09	16.53
	それ以外	1.00	2.14 ~ 9.93	100.00	それ以外	0.13 ~ 9.93	3.00	16.05	それ以外	1.00	5.00 ~ 12.19	100.00	それ以外	5.00 ~ 20.00	3.00	16.05
4	100kN/m ² を超える	-	- ~ -	-	3mを超える	- ~ -	-	-	100kN/m ² を超える	-	- ~ -	-	3mを超える	- ~ -	-	-
	それ以外	1.00	0.00 ~ 7.69	98.62	それ以外	0.00 ~ 7.69	2.50	13.39	それ以外	1.00	5.00 ~ 12.00	98.62	それ以外	5.00 ~ 12.00	2.50	13.39
5	100kN/m ² を超える	1.00	0.00 ~ 1.45	122.10	3mを超える	- ~ -	-	-	100kN/m ² を超える	1.00	11.48 ~ 16.50	122.10	3mを超える	- ~ -	-	-
	それ以外	1.00	1.45 ~ 9.24	100.00	それ以外	0.00 ~ 9.24	2.63	14.06	それ以外	1.00	5.00 ~ 11.48	100.00	それ以外	5.00 ~ 16.50	2.63	14.06
6	100kN/m ² を超える	1.00	0.00 ~ 1.28	119.33	3mを超える	- ~ -	-	-	100kN/m ² を超える	1.00	11.99 ~ 16.50	119.33	3mを超える	- ~ -	-	-
	それ以外	1.00	1.28 ~ 9.06	100.00	それ以外	0.00 ~ 9.06	2.69	14.38	それ以外	1.00	5.00 ~ 11.99	100.00	それ以外	5.00 ~ 16.50	2.69	14.38
7	100kN/m ² を超える	1.00	0.00 ~ 0.73	110.84	3mを超える	- ~ -	-	-	100kN/m ² を超える	1.00	11.73 ~ 14.00	110.84	3mを超える	- ~ -	-	-
	それ以外	1.00	0.73 ~ 8.51	100.00	それ以外	0.00 ~ 8.51	2.45	13.10	それ以外	1.00	5.00 ~ 11.73	100.00	それ以外	5.00 ~ 14.00	2.45	13.10
8	100kN/m ² を超える	1.00	0.00 ~ 0.74	111.08	3mを超える	- ~ -	-	-	100kN/m ² を超える	1.00	10.69 ~ 13.00	111.08	3mを超える	- ~ -	-	-
	それ以外	1.00	0.74 ~ 8.53	100.00	それ以外	0.00 ~ 8.53	2.10	11.25	それ以外	1.00	5.00 ~ 10.69	100.00	それ以外	5.00 ~ 13.00	2.10	11.25
9	100kN/m ² を超える	1.00	0.00 ~ 0.34	104.96	3mを超える	- ~ -	-	-	100kN/m ² を超える	1.00	12.54 ~ 14.00	104.96	3mを超える	- ~ -	-	-
	それ以外	1.00	0.34 ~ 8.12	100.00	それ以外	0.00 ~ 8.12	1.94	10.37	それ以外	1.00	5.00 ~ 12.54	100.00	それ以外	5.00 ~ 14.00	1.94	10.37
	100kN/m ² を超える		~		3mを超える	~			100kN/m ² を超える		~		3mを超える	~		
	それ以外		~		それ以外	~			それ以外		~		それ以外	~		
	100kN/m ² を超える		~		3mを超える	~			100kN/m ² を超える		~		3mを超える	~		
	それ以外		~		それ以外	~			それ以外		~		それ以外	~		
	100kN/m ² を超える		~		3mを超える	~			100kN/m ² を超える		~		3mを超える	~		
	それ以外		~		それ以外	~			それ以外		~		それ以外	~		
	100kN/m ² を超える		~		3mを超える	~			100kN/m ² を超える		~		3mを超える	~		
	それ以外		~		それ以外	~			それ以外		~		それ以外	~		