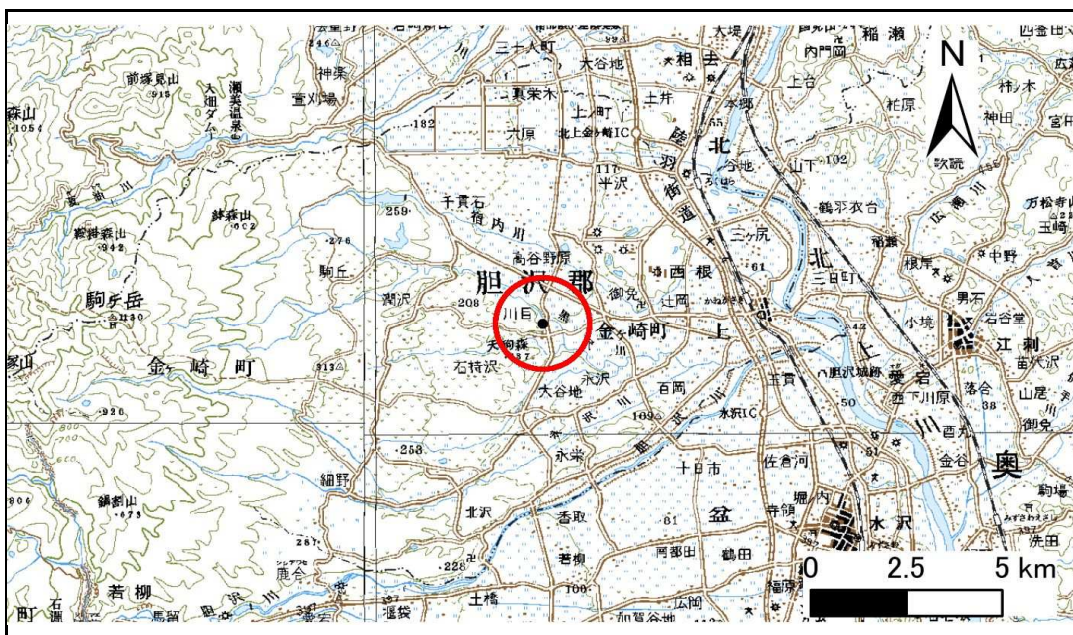


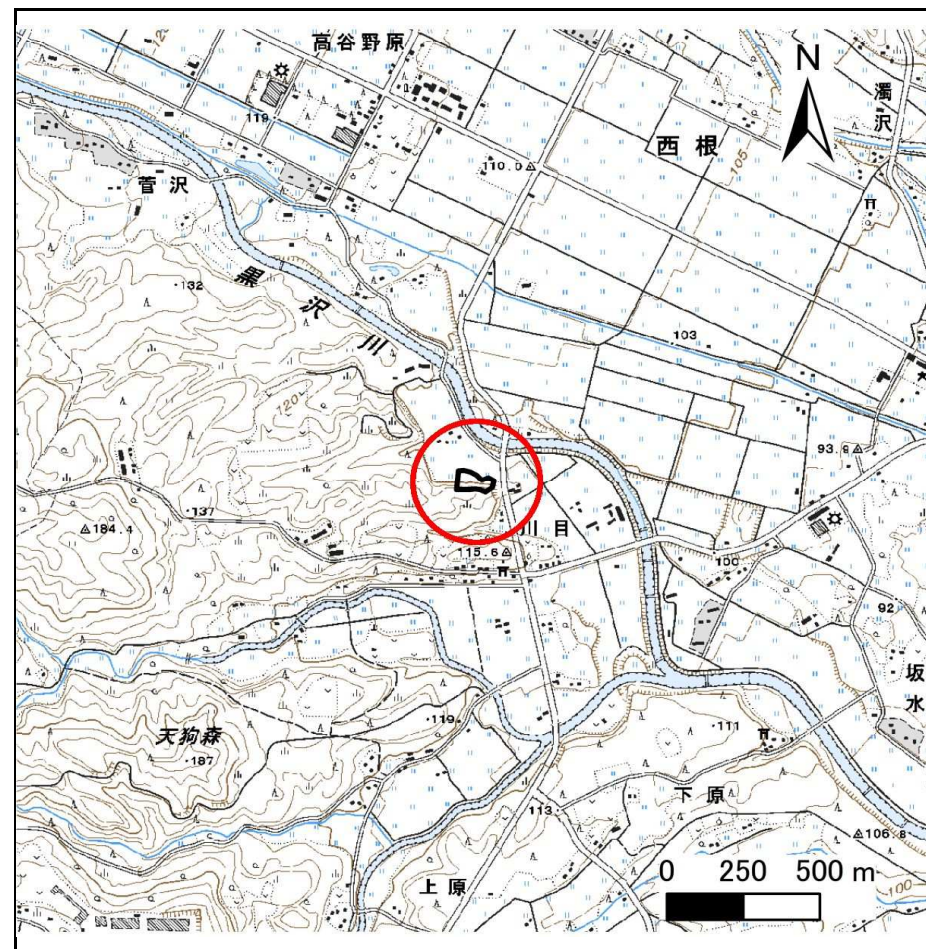
# 土砂災害防止に関する基礎調査(急傾斜地の崩壊)

表紙 概況、位置図

自然現象の種類	急傾斜地の崩壊
箇所番号	143E2005
箇所名	八荒神
所在地	胆沢郡金ヶ崎町西根八荒神
調査機関	県南広域振興局土木部



位置図(S=1:200,000)



概況図(S=1:25,000)



# 急傾斜地の崩壊区域調査

様式3-1 危害のおそれのある土地、著しい危害のおそれのある土地の設定図

調査年度

平成27年度

急傾斜地の位置

箇所番号

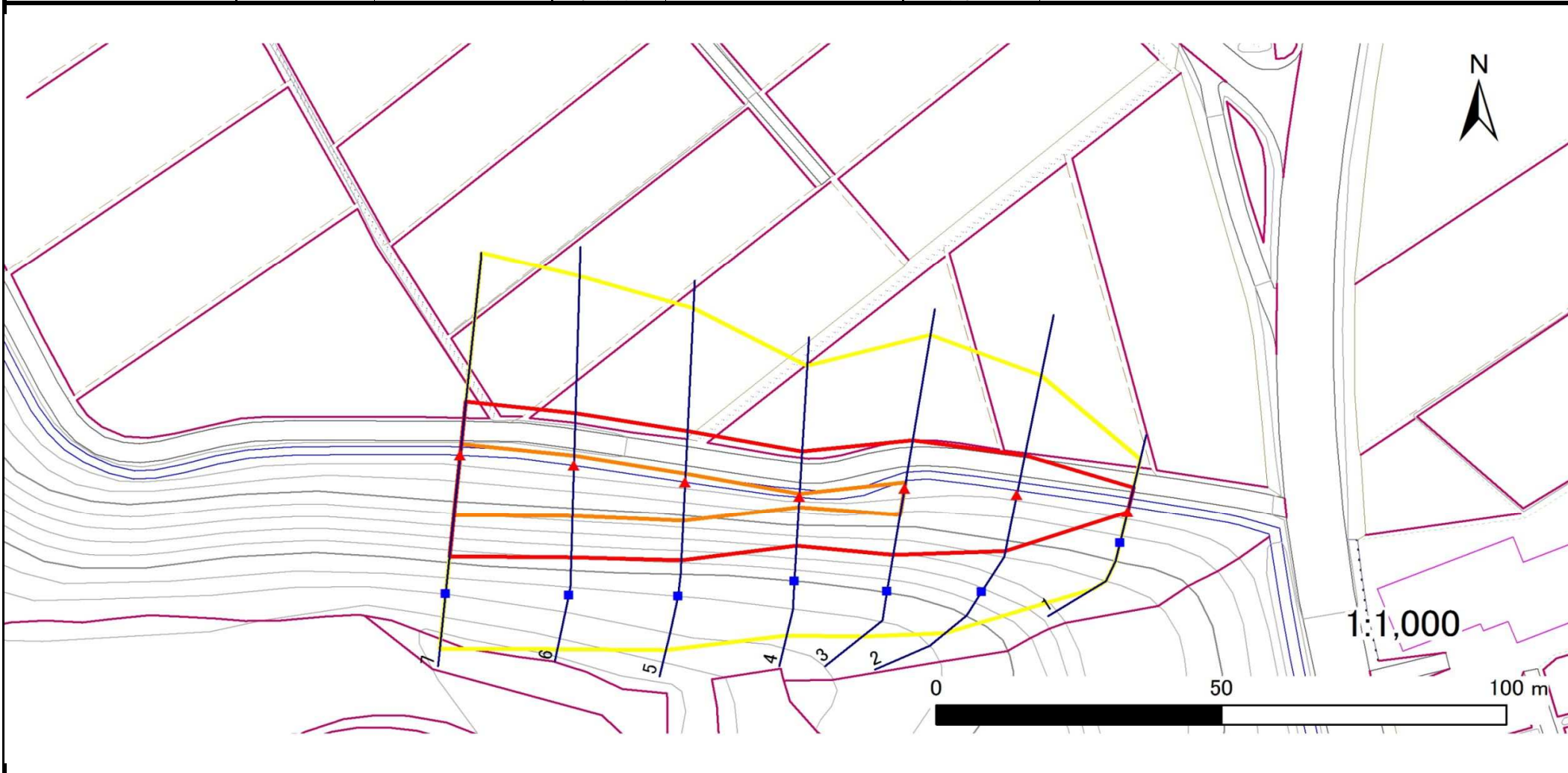
143E2005

箇所名

八荒神

所在地

胆沢郡金ヶ崎町西根八荒神



凡例

■ 上端  
▲ 下端

— 横断測線

■ 危害のおそれのある土地の区域

■ 著しい危害のおそれのある土地の区域

■ 土石等の移動による力が $100\text{kN/m}^2$ を超える範囲

■ 土石等の堆積高が $3\text{m}$ を超える範囲

## 急傾斜地の崩壊区域調査

様式3-2 建築物に作用すると想定される衝撃に関する事項(1/1)

調査年度	平成27年度
------	--------

急傾斜地の位置		箇所番号			箇所名				所在地		胆沢郡金ヶ崎町西根八荒神					
横断 測線 番号	急傾斜地の下端に隣接する土地															
	土石等の移動の高さと力の大きさ				土石等の堆積高さとの大きさ				土石等の移動の高さと力の大きさ				土石等の堆積高さとの大きさ			
	区分	高さ (m)	下端からの距離 (m)	力の大きさ (kN/m <sup>2</sup> )	区分	下端からの水平 距離(m)	高さ (m)	力の大きさ (kN/m <sup>2</sup> )	区分	高さ (m)	上端からの比高 (m)	力の大きさ (kN/m <sup>2</sup> )	区分	上端からの比高 (m)	高さ (m)	力の大きさ (kN/m <sup>2</sup> )
1	100kN/m <sup>2</sup> を超える	—	— ~ —	—	3mを超える	— ~ —	—	—	100kN/m <sup>2</sup> を超える	—	— ~ —	—	3mを超える	— ~ —	—	—
	それ以外	1.00	0.00 ~ 4.64	57.88	それ以外	0.00 ~ 4.64	1.86	9.38	それ以外	1.00	5.00 ~ 5.00	57.88	それ以外	5.00 ~ 5.00	1.86	9.38
2	100kN/m <sup>2</sup> を超える	—	— ~ —	—	3mを超える	— ~ —	—	—	100kN/m <sup>2</sup> を超える	—	— ~ —	—	3mを超える	— ~ —	—	—
	それ以外	1.00	0.00 ~ 7.38	94.18	それ以外	0.00 ~ 7.38	1.94	9.79	それ以外	1.00	5.00 ~ 11.10	94.18	それ以外	5.00 ~ 11.10	1.94	9.79
3	100kN/m <sup>2</sup> を超える	1.00	0.00 ~ 1.15	117.29	3mを超える	— ~ —	—	—	100kN/m <sup>2</sup> を超える	1.00	10.55 ~ 14.20	117.29	3mを超える	— ~ —	—	—
	それ以外	1.00	1.15 ~ 8.93	100.00	それ以外	0.00 ~ 8.93	2.16	10.89	それ以外	1.00	5.00 ~ 10.55	100.00	それ以外	5.00 ~ 14.20	2.16	10.89
4	100kN/m <sup>2</sup> を超える	1.00	0.00 ~ 0.53	107.83	3mを超える	— ~ —	—	—	100kN/m <sup>2</sup> を超える	1.00	10.53 ~ 12.00	107.83	3mを超える	— ~ —	—	—
	それ以外	1.00	0.53 ~ 8.31	100.00	それ以外	0.00 ~ 8.31	2.19	11.09	それ以外	1.00	5.00 ~ 10.53	100.00	それ以外	5.00 ~ 12.00	2.19	11.09
5	100kN/m <sup>2</sup> を超える	1.00	0.00 ~ 1.56	123.87	3mを超える	— ~ —	—	—	100kN/m <sup>2</sup> を超える	1.00	10.53 ~ 15.90	123.87	3mを超える	— ~ —	—	—
	それ以外	1.00	1.56 ~ 9.35	100.00	それ以外	0.00 ~ 9.35	2.36	11.92	それ以外	1.00	5.00 ~ 10.53	100.00	それ以外	5.00 ~ 15.90	2.36	11.92
6	100kN/m <sup>2</sup> を超える	1.00	0.00 ~ 1.78	127.38	3mを超える	— ~ —	—	—	100kN/m <sup>2</sup> を超える	1.00	10.59 ~ 17.30	127.38	3mを超える	— ~ —	—	—
	それ以外	1.00	1.78 ~ 9.57	100.00	それ以外	0.00 ~ 9.57	2.32	11.72	それ以外	1.00	5.00 ~ 10.59	100.00	それ以外	5.00 ~ 17.30	2.32	11.72
7	100kN/m <sup>2</sup> を超える	1.00	0.00 ~ 2.00	130.91	3mを超える	— ~ —	—	—	100kN/m <sup>2</sup> を超える	1.00	10.59 ~ 18.60	130.91	3mを超える	— ~ —	—	—
	それ以外	1.00	2.00 ~ 9.79	100.00	それ以外	0.00 ~ 9.79	2.32	11.71	それ以外	1.00	5.00 ~ 10.59	100.00	それ以外	5.00 ~ 18.60	2.32	11.71
	100kN/m <sup>2</sup> を超える		~		3mを超える	~			100kN/m <sup>2</sup> を超える		~		3mを超える	~		
	それ以外		~		それ以外	~			それ以外		~		それ以外	~		
	100kN/m <sup>2</sup> を超える		~		3mを超える	~			100kN/m <sup>2</sup> を超える		~		3mを超える	~		
	それ以外		~		それ以外	~			それ以外		~		それ以外	~		
	100kN/m <sup>2</sup> を超える		~		3mを超える	~			100kN/m <sup>2</sup> を超える		~		3mを超える	~		
	それ以外		~		それ以外	~			それ以外		~		それ以外	~		
	100kN/m <sup>2</sup> を超える		~		3mを超える	~			100kN/m <sup>2</sup> を超える		~		3mを超える	~		
	それ以外		~		それ以外	~			それ以外		~		それ以外	~		
	100kN/m <sup>2</sup> を超える		~		3mを超える	~			100kN/m <sup>2</sup> を超える		~		3mを超える	~		
	それ以外		~		それ以外	~			それ以外		~		それ以外	~		