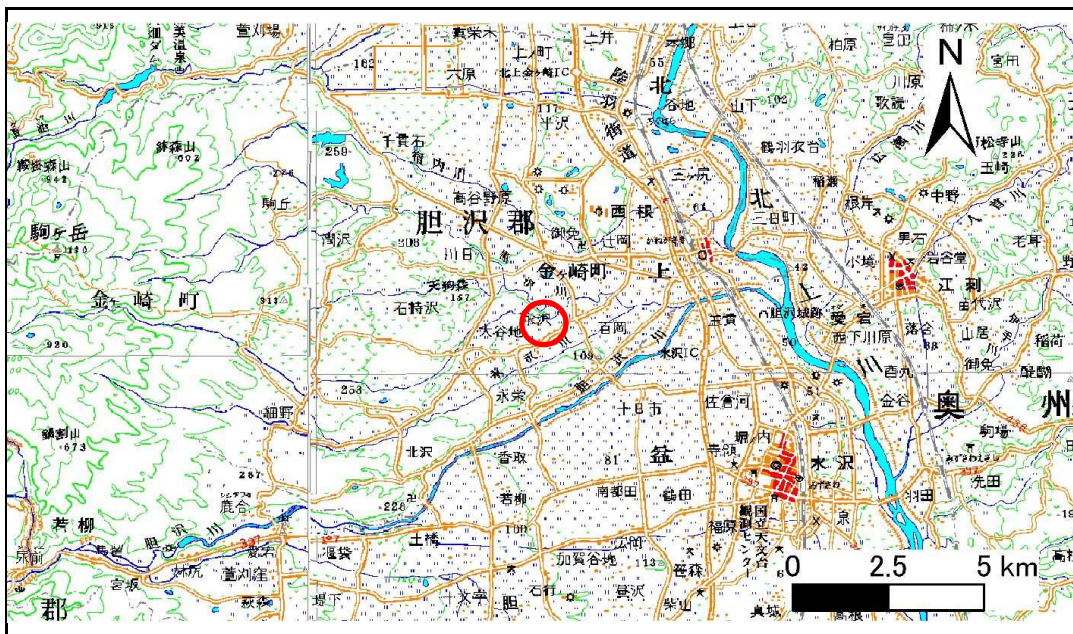


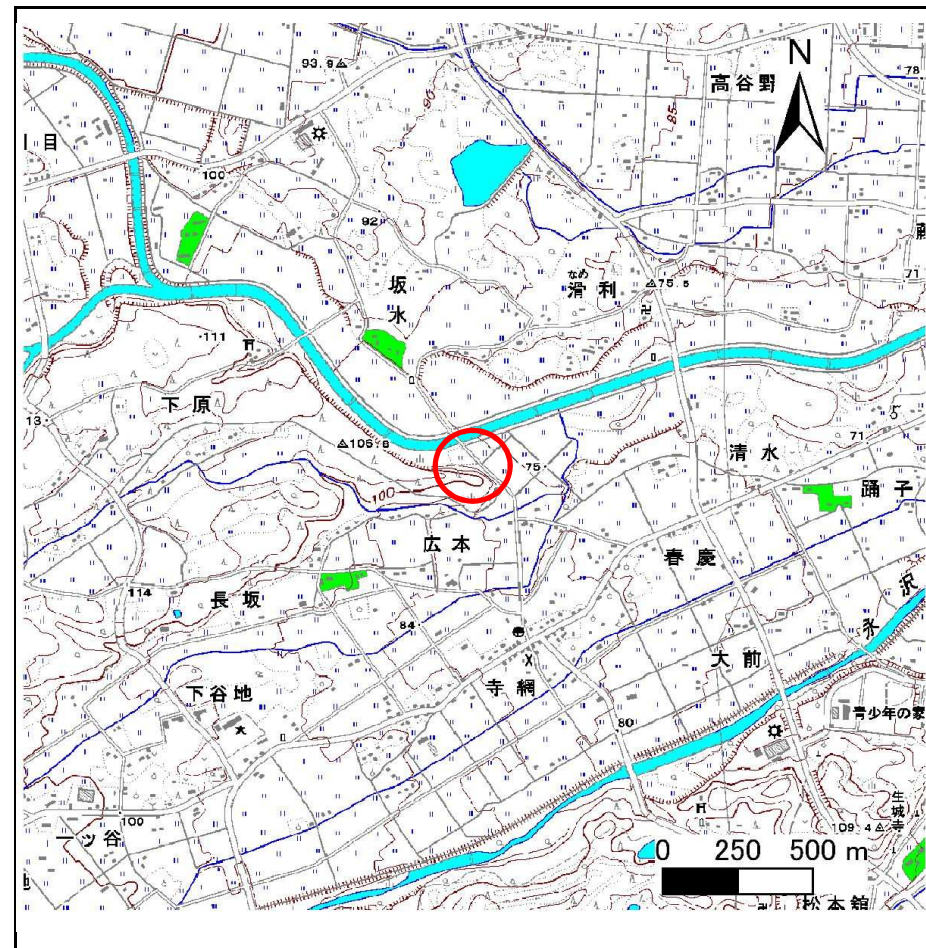
# 土砂災害防止に関する基礎調査(急傾斜地の崩壊)

表紙 概況、位置図

自然現象の種類	急傾斜地の崩壊
箇所番号	143C2005
箇所名	蟹沢
所在地	胆沢郡金ヶ崎町永沢蟹沢
調査機関	県南広域振興局土木部



概況図(S=1:200,000)



位置図(S=1:25,000)

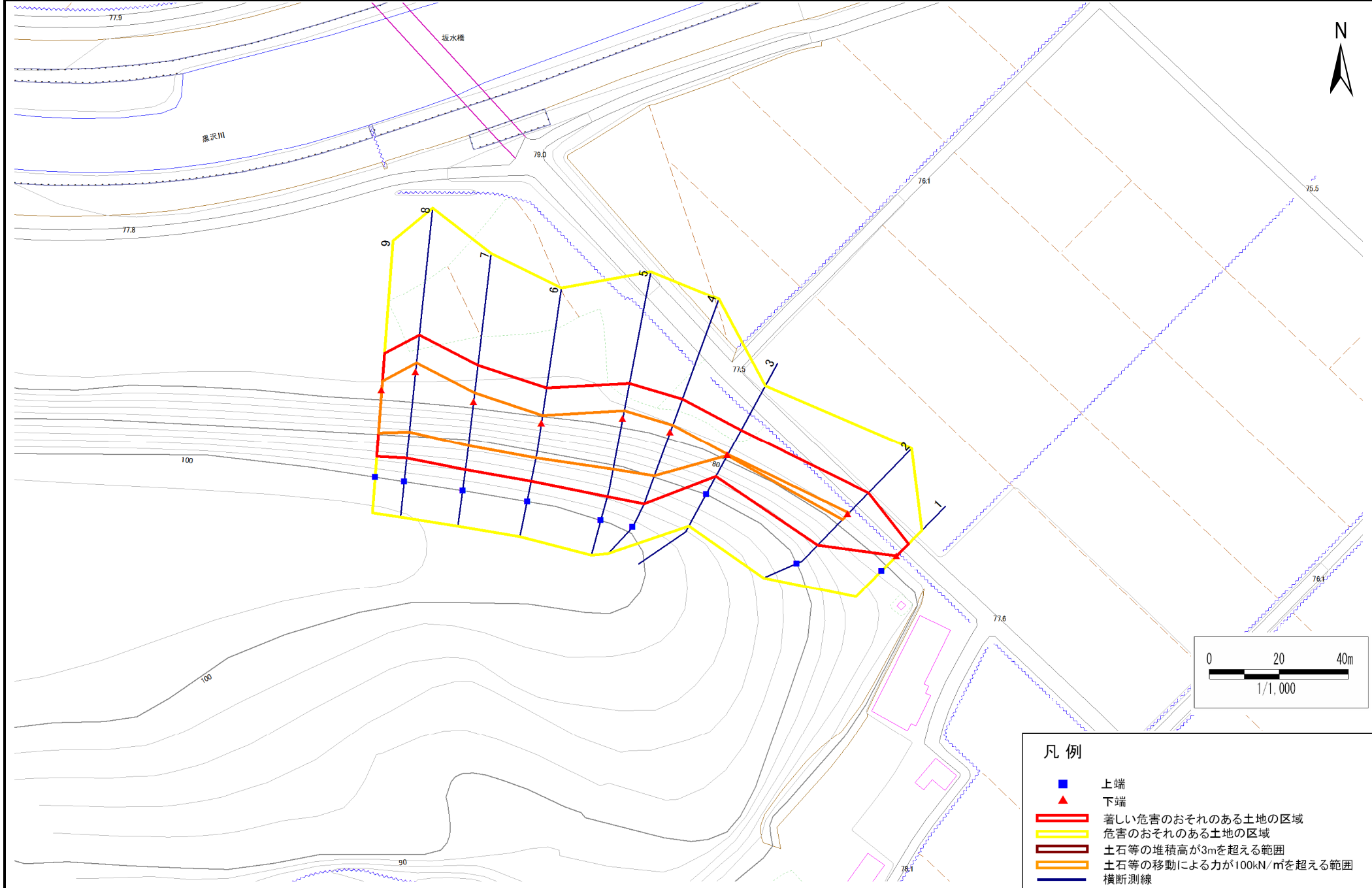
# 急傾斜地の崩壊区域調書

様式3-1 危害のおそれのある土地、著しい危害のおそれのある土地の設定図

調査年度

平成26年度

急傾斜地の位置 箇所番号 143C2005 箇所名 蟹沢 所在地 胆沢郡金ヶ崎町永沢蟹沢



**凡例**

- 上端
- ▲ 下端
- 著しい危害のおそれのある土地の区域
- 危害のおそれのある土地の区域
- 土石等の堆積高が3mを超える範囲
- 土石等の移動による力が100kN/m<sup>2</sup>を超える範囲
- 横断測線

## 急傾斜地の崩壊区域調査

様式3-2 建築物に作用すると想定される衝撃に関する事項(1/1)

調査年度	平成26年度
------	--------

急傾斜地の位置		箇所番号 143C2005			箇所名		蟹沢		所在地		胆沢郡金ヶ崎町永沢蟹沢					
横断 測線 番号	急傾斜地の下端に隣接する土地								急傾斜地内							
	土石等の移動の高さと力の大きさ				土石等の堆積高さとの大きさ				土石等の移動の高さと力の大きさ				土石等の堆積高さとの大きさ			
	区分	高さ (m)	下端からの距離 (m)	力の大きさ (kN/m <sup>2</sup> )	区分	下端からの水平 距離(m)	高さ (m)	力の大きさ (kN/m <sup>2</sup> )	区分	高さ (m)	上端からの比高 (m)	力の大きさ (kN/m <sup>2</sup> )	区分	上端からの比高 (m)	高さ (m)	力の大きさ (kN/m <sup>2</sup> )
1	100kN/m <sup>2</sup> を超える	-	- ~ -	-	3mを超える	- ~ -	-	-	100kN/m <sup>2</sup> を超える	-	- ~ -	-	3mを超える	- ~ -	-	-
	それ以外	1.00	0.00 ~ 4.69	58.44	それ以外	0.00 ~ 4.69	1.83	9.79	それ以外	1.00	5.00 ~ 5.00	58.44	それ以外	5.00 ~ 5.00	1.83	9.79
2	100kN/m <sup>2</sup> を超える	1.00	0.00 ~ 0.41	106.02	3mを超える	- ~ -	-	-	100kN/m <sup>2</sup> を超える	1.00	11.31 ~ 12.70	106.02	3mを超える	- ~ -	-	-
	それ以外	1.00	0.41 ~ 8.19	100.00	それ以外	0.00 ~ 8.19	2.01	10.78	それ以外	1.00	5.00 ~ 11.31	100.00	それ以外	5.00 ~ 12.70	2.01	10.78
3	100kN/m <sup>2</sup> を超える	1.00	0.00 ~ 0.09	101.28	3mを超える	- ~ -	-	-	100kN/m <sup>2</sup> を超える	1.00	10.77 ~ 11.00	101.28	3mを超える	- ~ -	-	-
	それ以外	1.00	0.09 ~ 7.87	100.00	それ以外	0.00 ~ 7.87	2.30	12.32	それ以外	1.00	5.00 ~ 10.77	100.00	それ以外	5.00 ~ 11.00	2.30	12.32
4	100kN/m <sup>2</sup> を超える	1.00	0.00 ~ 2.03	131.39	3mを超える	- ~ -	-	-	100kN/m <sup>2</sup> を超える	1.00	10.78 ~ 19.81	131.39	3mを超える	- ~ -	-	-
	それ以外	1.00	2.03 ~ 9.82	100.00	それ以外	0.00 ~ 9.82	2.26	12.11	それ以外	1.00	5.00 ~ 10.78	100.00	それ以外	5.00 ~ 19.81	2.26	12.11
5	100kN/m <sup>2</sup> を超える	1.00	0.00 ~ 2.30	135.79	3mを超える	- ~ -	-	-	100kN/m <sup>2</sup> を超える	1.00	10.63 ~ 21.00	135.79	3mを超える	- ~ -	-	-
	それ以外	1.00	2.30 ~ 10.08	100.00	それ以外	0.00 ~ 10.08	2.62	14.04	それ以外	1.00	5.00 ~ 10.63	100.00	それ以外	5.00 ~ 21.00	2.62	14.04
6	100kN/m <sup>2</sup> を超える	1.00	0.00 ~ 2.22	134.50	3mを超える	- ~ -	-	-	100kN/m <sup>2</sup> を超える	1.00	10.71 ~ 19.20	134.50	3mを超える	- ~ -	-	-
	それ以外	1.00	2.22 ~ 10.00	100.00	それ以外	0.00 ~ 10.00	2.48	13.28	それ以外	1.00	5.00 ~ 10.71	100.00	それ以外	5.00 ~ 19.20	2.48	13.28
7	100kN/m <sup>2</sup> を超える	1.00	0.00 ~ 2.50	139.21	3mを超える	- ~ -	-	-	100kN/m <sup>2</sup> を超える	1.00	10.63 ~ 21.00	139.21	3mを超える	- ~ -	-	-
	それ以外	1.00	2.50 ~ 10.29	100.00	それ以外	0.00 ~ 10.29	2.80	14.97	それ以外	1.00	5.00 ~ 10.63	100.00	それ以外	5.00 ~ 21.00	2.80	14.97
8	100kN/m <sup>2</sup> を超える	1.00	0.00 ~ 2.64	141.55	3mを超える	- ~ -	-	-	100kN/m <sup>2</sup> を超える	1.00	10.55 ~ 23.15	141.55	3mを超える	- ~ -	-	-
	それ以外	1.00	2.64 ~ 10.43	100.00	それ以外	0.00 ~ 10.43	2.67	14.30	それ以外	1.00	5.00 ~ 10.55	100.00	それ以外	5.00 ~ 23.15	2.67	14.30
9	100kN/m <sup>2</sup> を超える	1.00	0.00 ~ 2.50	139.15	3mを超える	- ~ -	-	-	100kN/m <sup>2</sup> を超える	1.00	10.69 ~ 21.00	139.15	3mを超える	- ~ -	-	-
	それ以外	1.00	2.50 ~ 10.28	100.00	それ以外	0.00 ~ 10.28	2.82	15.12	それ以外	1.00	5.00 ~ 10.69	100.00	それ以外	5.00 ~ 21.00	2.82	15.12
	100kN/m <sup>2</sup> を超える		~		3mを超える	~			100kN/m <sup>2</sup> を超える		~		3mを超える	~		
	それ以外		~		それ以外	~			それ以外		~		それ以外	~		
	100kN/m <sup>2</sup> を超える		~		3mを超える	~			100kN/m <sup>2</sup> を超える		~		3mを超える	~		
	それ以外		~		それ以外	~			それ以外		~		それ以外	~		
	100kN/m <sup>2</sup> を超える		~		3mを超える	~			100kN/m <sup>2</sup> を超える		~		3mを超える	~		
	それ以外		~		それ以外	~			それ以外		~		それ以外	~		
	100kN/m <sup>2</sup> を超える		~		3mを超える	~			100kN/m <sup>2</sup> を超える		~		3mを超える	~		
	それ以外		~		それ以外	~			それ以外		~		それ以外	~		