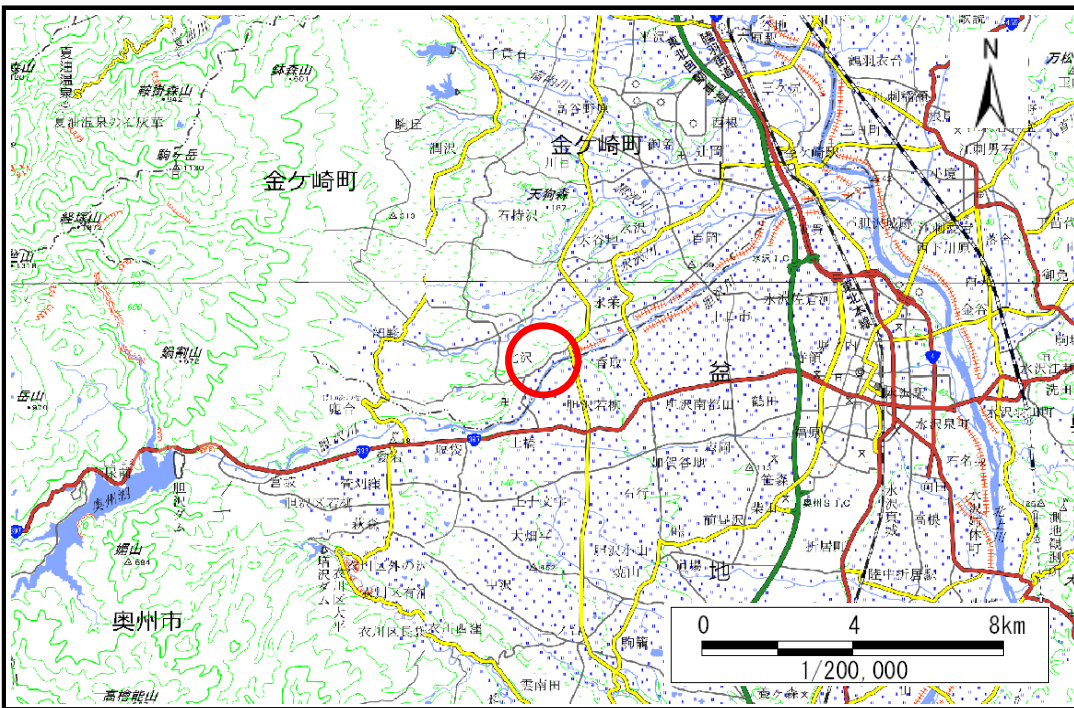


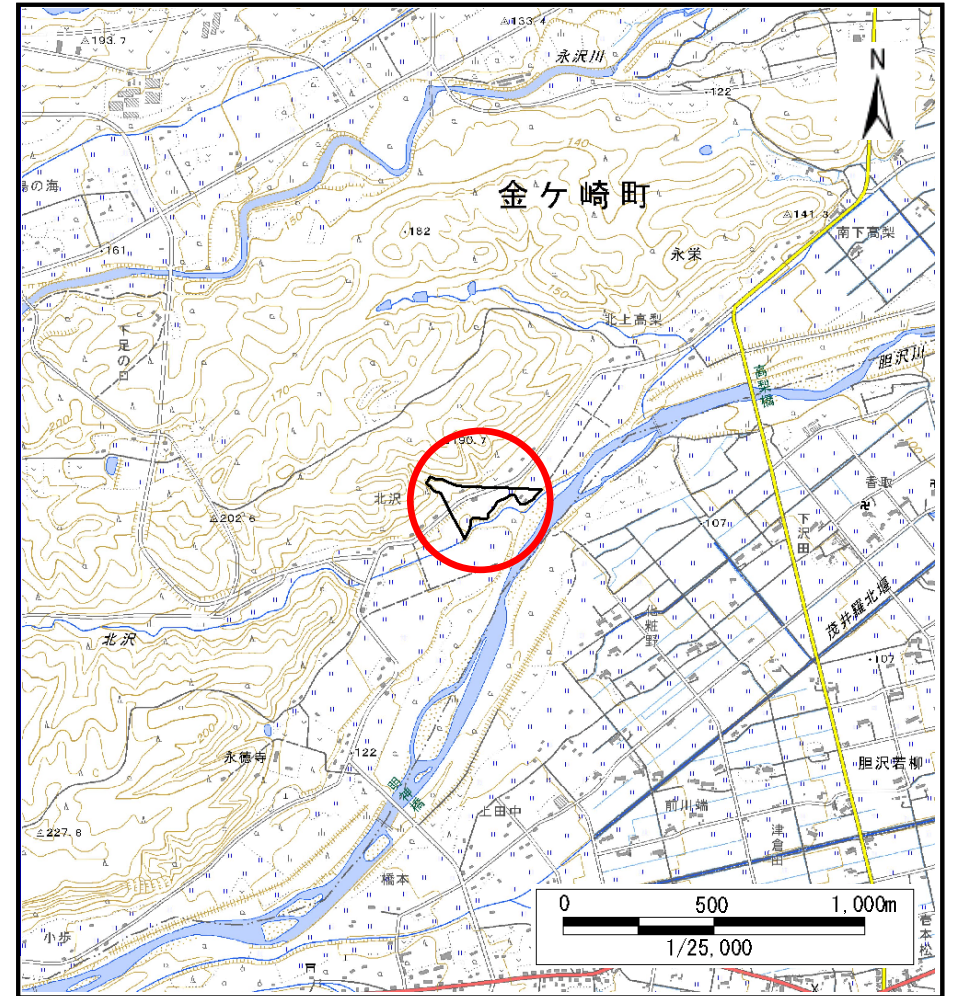
土砂災害防止に関する基礎調査(土石流)

表紙 概況,位置図

自然現象の種類	土石流
溪流番号	BN143003
水系名	北上川
河川名	胆沢川
溪流名	東北沢1
所在地	胆沢郡金ヶ崎町永栄東北沢
調査機関	県南広域振興局土木部



概況図(S=1:200,000)



位置図(S=1:25,000)

国土地理院の電子地形図20000『新庄、一関』及び電子地形図25000『供養塚』を掲載

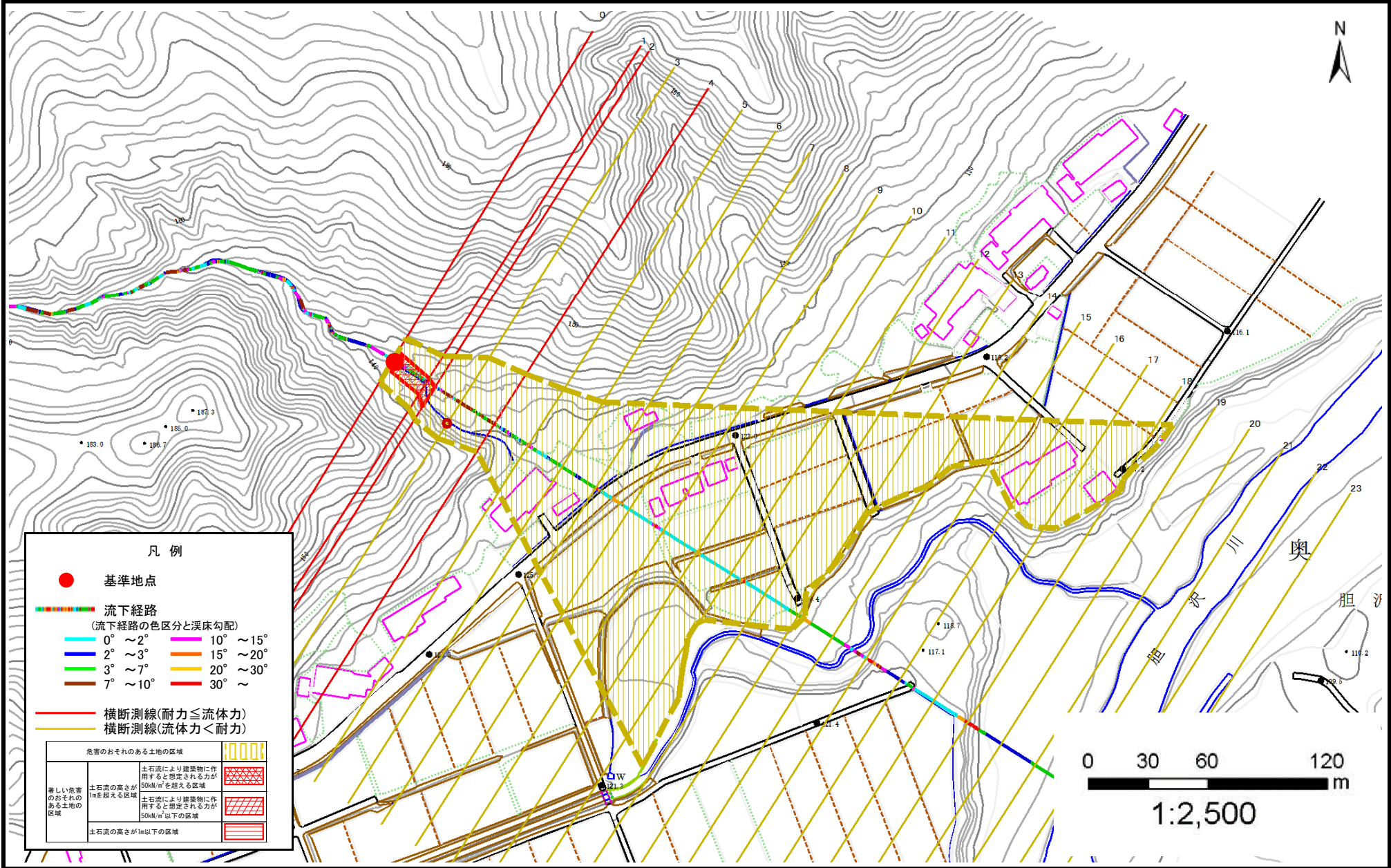
岩手県

土石流区域調査

様式3-1 危害のおそれのある土地、著しい危害のおそれのある土地の設定図

調査年度 2024年度

渓流の位置	渓流番号	BN143003	渓流名	東北沢1	所在地	胆沢郡金ヶ崎町永栄東北沢
-------	------	----------	-----	------	-----	--------------



凡例

- 基準地点
- 流下経路
(流下経路の色区分と溪床勾配)

0° ~ 2°	10° ~ 15°
2° ~ 3°	15° ~ 20°
3° ~ 7°	20° ~ 30°
7° ~ 10°	30° ~
- 横断測線(耐力 ≤ 流体力)
- 横断測線(流体力 < 耐力)

危険のおそれのある土地の区域	
著しい危害のおそれのある土地の区域	
土石流の高さが1m以下の区域	

土石流により建築物に作用すると想定される力が50kN/m²を超える区域
土石流により建築物に作用すると想定される力が50kN/m²以下の区域

土石流区域調査書

様式3-2 建築物に作用すると想定される衝撃に関する事項

調査年度 2024年度

渓流の位置
溪流番号 BN143003
溪流名 東北沢1
所在地 胆沢郡金ヶ崎町永栄東北沢

横断測線番号	土石流の高さh(m)	土石流の流体力Fd(kN/m ²)	建築物の耐力P2(kN/m ²)	横断測線番号	土石流の高さh(m)	土石流の流体力Fd(kN/m ²)	建築物の耐力P2(kN/m ²)
No.0	1.12	17.11	7.03				
No.1	1.16	17.40	6.84				
No.2	1.01	13.73	7.56				
No.3	0.65	7.77	10.83				
No.4	1.04	14.71	7.43				
No.5	0.65	7.75	10.83				
No.6	0.65	7.80	10.86				
No.7	0.65	7.77	10.84				
No.8	0.65	7.87	10.90				
No.9	0.66	7.35	10.78				
No.10	0.67	6.62	10.66				
No.11	0.67	6.18	10.56				
No.12	0.67	6.17	10.56				
No.13	0.68	6.04	10.52				
No.14	0.66	6.33	10.74				
No.15	0.67	6.07	10.55				
No.16	0.78	3.49	9.33				
No.17	0.80	3.19	9.09				
No.18	0.78	3.38	9.31				
No.19	0.66	4.69	10.71				
No.20	0.66	4.79	10.80				
No.21	0.62	5.30	11.28				
No.22	0.65	4.94	10.95				
No.23	0.70	4.24	10.25				