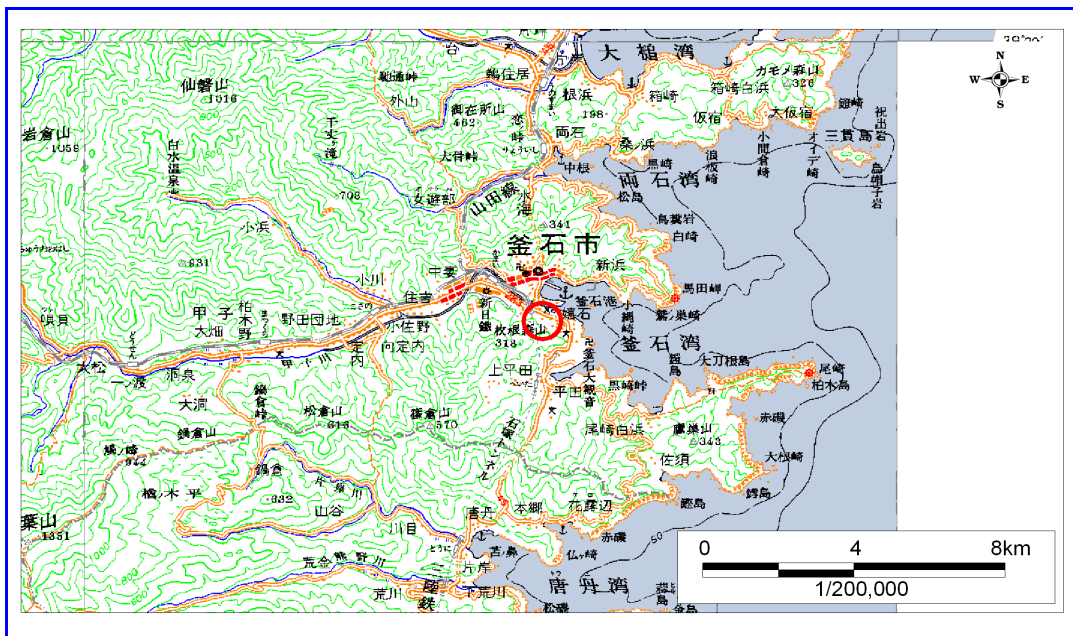


# 土砂災害防止に関する基礎調査(急傾斜地の崩壊)

表紙 概況、位置図

自然現象の種類	急傾斜地の崩壊
箇所番号	140A1048
箇所名	大平町一丁目-1
所在地	釜石市大平町一丁目
調査機関	釜石地方振興局



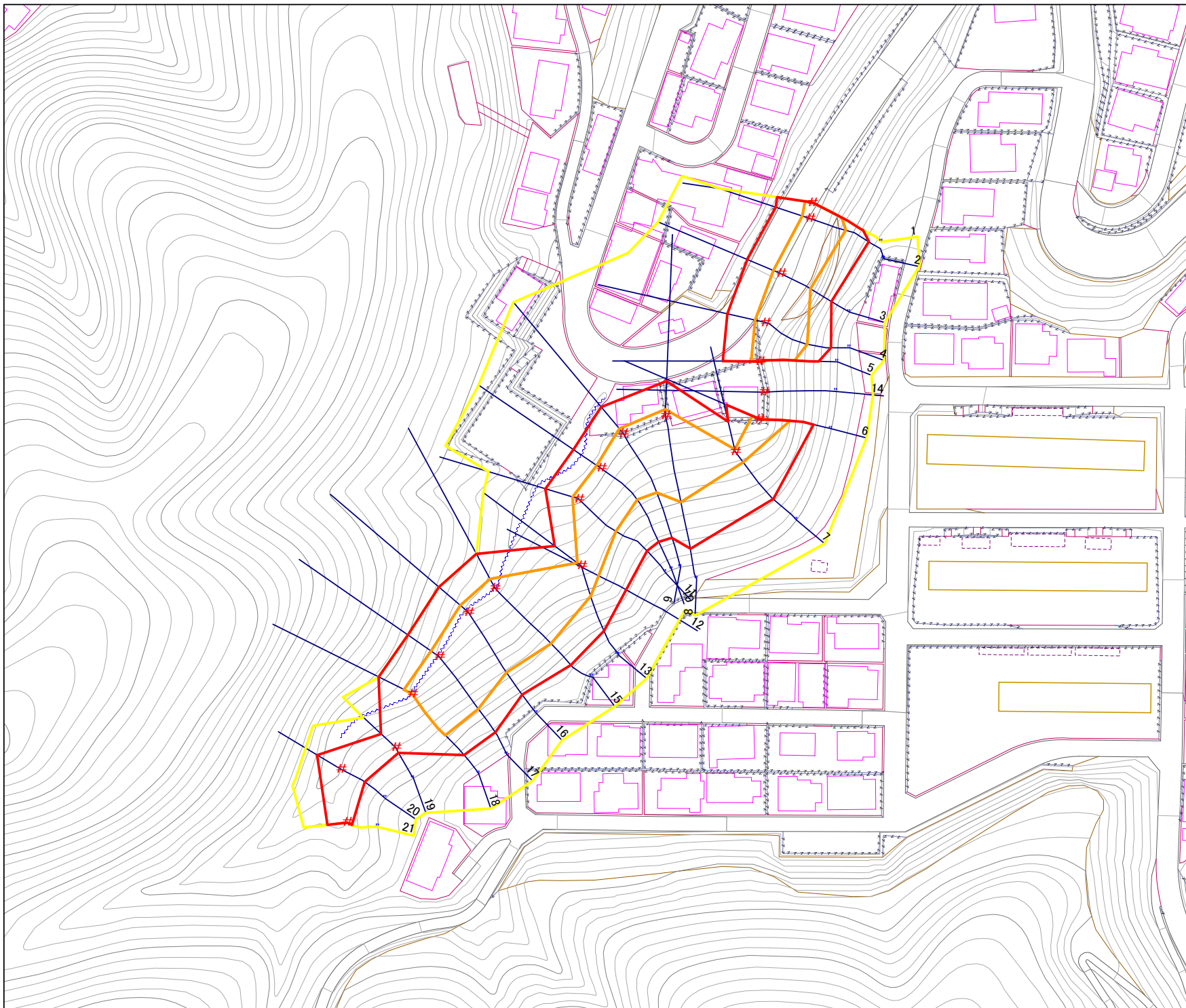
概況図 (S=1:200,000)



位置図 (S=1:25,000)

岩手県

様式3-1  
危害のおそれのある  
土地等の設定図

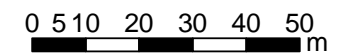


凡例

- 上端
- ▲ 下端
- 著しい危害のおそれのある土地の区域
- 危害のおそれのある土地の区域
- 土石等の堆積高が3mを超える範囲
- 土石等の移動の力が100kN/m<sup>2</sup>を超える範囲
- 横断測線

※対策施設の評価基準が未確定のため  
著しい危害のおそれのある土地の  
設定を一部保留

1:1,000



# 急傾斜地の崩壊区域調査

様式3-2 建築物に作用すると想定される衝撃に関する事項(1/2)

調査年度 平成15年度

急傾斜地の位置		140A1048				箇所名				大平町一丁目-1		所在地		釜石市大平町一丁目			
横断 測線 番号	急傾斜地の下端に隣接する土地								急傾斜地内								
	土石等の移動の高さと力の大きさ				土砂等の堆積高さと力の大きさ				土石等の移動の高さと力の大きさ				土砂等の堆積高さと力の大きさ				
	区分	高さ (m)	下端からの距離 (m)	力の大きさ (kN/m <sup>2</sup> )	区分	下端からの水平 距離(m)	高さ (m)	力の大きさ (kN/m <sup>2</sup> )	区分	高さ (m)	上端からの比高 (m)	力の大きさ (kN/m <sup>2</sup> )	区分	上端からの比高 (m)	高さ (m)	力の大きさ (kN/m <sup>2</sup> )	
1	100kN/m <sup>2</sup> を超える	1.00	0.00 ~ 2.03	131.37	3mを超える	- ~ -	-	-	100kN/m <sup>2</sup> を超える	1.00	10.58 ~ 18.04	131.37	3mを超える	- ~ -	-	-	
	それ以外	1.00	2.03 ~ 9.81	100.00	それ以外	0.00 ~ 9.81	2.43	13.02	それ以外	1.00	5.00 ~ 10.58	100.00	それ以外	5.00 ~ 18.04	2.43	13.02	
2	100kN/m <sup>2</sup> を超える	1.00	0.00 ~ 2.06	131.95	3mを超える	- ~ -	-	-	100kN/m <sup>2</sup> を超える	1.00	10.53 ~ 18.53	131.95	3mを超える	- ~ -	-	-	
	それ以外	1.00	2.06 ~ 9.85	100.00	それ以外	0.00 ~ 9.85	2.36	12.63	それ以外	1.00	5.00 ~ 10.53	100.00	それ以外	5.00 ~ 18.53	2.36	12.63	
3	100kN/m <sup>2</sup> を超える	1.00	0.00 ~ 2.07	132.03	3mを超える	- ~ -	-	-	100kN/m <sup>2</sup> を超える	1.00	10.63 ~ 18.27	132.03	3mを超える	- ~ -	-	-	
	それ以外	1.00	2.07 ~ 9.85	100.00	それ以外	0.00 ~ 9.85	2.45	13.13	それ以外	1.00	5.00 ~ 10.63	100.00	それ以外	5.00 ~ 18.27	2.45	13.13	
4	100kN/m <sup>2</sup> を超える	1.00	0.00 ~ 2.73	143.09	3mを超える	- ~ -	-	-	100kN/m <sup>2</sup> を超える	1.00	11.16 ~ 23.58	143.09	3mを超える	- ~ -	-	-	
	それ以外	1.00	2.73 ~ 10.52	100.00	それ以外	0.00 ~ 10.52	2.94	15.74	それ以外	1.00	5.00 ~ 11.16	100.00	それ以外	5.00 ~ 23.58	2.94	15.74	
5	100kN/m <sup>2</sup> を超える	1.00	0.00 ~ 2.27	135.35	3mを超える	- ~ -	-	-	100kN/m <sup>2</sup> を超える	1.00	11.18 ~ 20.27	135.35	3mを超える	- ~ -	-	-	
	それ以外	1.00	2.27 ~ 10.06	100.00	それ以外	0.00 ~ 10.06	2.94	15.76	それ以外	1.00	5.00 ~ 11.18	100.00	それ以外	5.00 ~ 20.27	2.94	15.76	
6	100kN/m <sup>2</sup> を超える	1.00	0.00 ~ 2.10	132.59	3mを超える	0.00 ~ 0.04	3.03	16.20	100kN/m <sup>2</sup> を超える	1.00	11.70 ~ 20.27	132.59	3mを超える	20.00 ~ 20.27	3.03	16.20	
	それ以外	1.00	2.10 ~ 9.89	100.00	それ以外	0.04 ~ 9.89	3.00	16.05	それ以外	1.00	5.00 ~ 11.70	100.00	それ以外	5.00 ~ 20.00	3.00	16.05	
7	100kN/m <sup>2</sup> を超える	1.00	0.00 ~ 0.47	106.95	3mを超える	- ~ -	-	-	100kN/m <sup>2</sup> を超える	1.00	12.63 ~ 14.78	106.95	3mを超える	- ~ -	-	-	
	それ以外	1.00	0.47 ~ 8.25	100.00	それ以外	0.00 ~ 8.25	1.93	10.35	それ以外	1.00	5.00 ~ 12.63	100.00	それ以外	5.00 ~ 14.78	1.93	10.35	
8	100kN/m <sup>2</sup> を超える	1.00	0.00 ~ 1.69	125.88	3mを超える	- ~ -	-	-	100kN/m <sup>2</sup> を超える	1.00	12.61 ~ 26.60	125.88	3mを超える	- ~ -	-	-	
	それ以外	1.00	1.69 ~ 9.47	100.00	それ以外	0.00 ~ 9.47	2.70	14.43	それ以外	1.00	5.00 ~ 12.61	100.00	それ以外	5.00 ~ 26.60	2.70	14.43	
9	100kN/m <sup>2</sup> を超える	1.00	0.00 ~ 1.51	122.99	3mを超える	- ~ -	-	-	100kN/m <sup>2</sup> を超える	1.00	12.62 ~ 23.51	122.99	3mを超える	- ~ -	-	-	
	それ以外	1.00	1.51 ~ 9.29	100.00	それ以外	0.00 ~ 9.29	2.39	12.82	それ以外	1.00	5.00 ~ 12.62	100.00	それ以外	5.00 ~ 23.51	2.39	12.82	
10	100kN/m <sup>2</sup> を超える	1.00	0.00 ~ 1.26	119.00	3mを超える	- ~ -	-	-	100kN/m <sup>2</sup> を超える	1.00	12.58 ~ 20.30	119.00	3mを超える	- ~ -	-	-	
	それ以外	1.00	1.26 ~ 9.04	100.00	それ以外	0.00 ~ 9.04	2.40	12.83	それ以外	1.00	5.00 ~ 12.58	100.00	それ以外	5.00 ~ 20.30	2.40	12.83	
11	100kN/m <sup>2</sup> を超える	1.00	0.00 ~ 1.66	125.39	3mを超える	- ~ -	-	-	100kN/m <sup>2</sup> を超える	1.00	11.48 ~ 20.00	125.39	3mを超える	- ~ -	-	-	
	それ以外	1.00	1.66 ~ 9.44	100.00	それ以外	0.00 ~ 9.44	2.48	13.26	それ以外	1.00	5.00 ~ 11.48	100.00	それ以外	5.00 ~ 20.00	2.48	13.26	
13	100kN/m <sup>2</sup> を超える	1.00	0.00 ~ 1.24	118.71	3mを超える	- ~ -	-	-	100kN/m <sup>2</sup> を超える	1.00	11.46 ~ 16.87	118.71	3mを超える	- ~ -	-	-	
	それ以外	1.00	1.24 ~ 9.02	100.00	それ以外	0.00 ~ 9.02	2.17	11.64	それ以外	1.00	5.00 ~ 11.46	100.00	それ以外	5.00 ~ 16.87	2.17	11.64	
14	100kN/m <sup>2</sup> を超える	-	- ~ -	-	3mを超える	- ~ -	-	-	100kN/m <sup>2</sup> を超える	-	- ~ -	-	3mを超える	- ~ -	-	-	
	それ以外	-	- ~ -	-	それ以外	- ~ -	-	-	それ以外	-	- ~ -	-	それ以外	- ~ -	-	-	
15	100kN/m <sup>2</sup> を超える	1.00	0.00 ~ 2.70	142.63	3mを超える	- ~ -	-	-	100kN/m <sup>2</sup> を超える	1.00	10.70 ~ 25.99	142.63	3mを超える	- ~ -	-	-	
	それ以外	1.00	2.70 ~ 10.49	100.00	それ以外	0.00 ~ 10.49	2.93	15.68	それ以外	1.00	5.00 ~ 10.70	100.00	それ以外	5.00 ~ 25.99	2.93	15.68	
16	100kN/m <sup>2</sup> を超える	1.00	0.00 ~ 2.80	144.31	3mを超える	- ~ -	-	-	100kN/m <sup>2</sup> を超える	1.00	10.56 ~ 25.08	144.31	3mを超える	- ~ -	-	-	
	それ以外	1.00	2.80 ~ 10.59	100.00	それ以外	0.00 ~ 10.59	3.00	16.05	それ以外	1.00	5.00 ~ 10.56	100.00	それ以外	5.00 ~ 25.08	3.00	16.05	

# 急傾斜地の崩壊区域調書

様式3-2 建築物に作用すると想定される衝撃に関する事項(2/2)

調査年度 平成15年度

急傾斜地の位置		140A1048				箇所名				大平町一丁目-1		所在地		釜石市大平町一丁目			
横断 測線 番号	急傾斜地の下端に隣接する土地										急傾斜地内						
	土石等の移動の高さと力の大きさ					土砂等の堆積高さと力の大きさ					土石等の移動の高さと力の大きさ			土砂等の堆積高さと力の大きさ			
	区分	高さ (m)	下端からの距離 (m)	力の大きさ (kN/m <sup>2</sup> )	区分	下端からの水平 距離(m)	高さ (m)	力の大きさ (kN/m <sup>2</sup> )	区分	高さ (m)	上端からの比高 (m)	力の大きさ (kN/m <sup>2</sup> )	区分	上端からの比高 (m)	高さ (m)	力の大きさ (kN/m <sup>2</sup> )	
17	100kN/m <sup>2</sup> を超える	1.00	0.00 ~ 2.52	139.60	3mを超える	- ~ -	-	-	100kN/m <sup>2</sup> を超える	1.00	10.67 ~ 23.44	139.60	3mを超える	- ~ -	-	-	
	それ以外	1.00	2.52 ~ 10.31	100.00	それ以外	0.00 ~ 10.31	2.61	13.98	それ以外	1.00	5.00 ~ 10.67	100.00	それ以外	5.00 ~ 23.44	2.61	13.98	
18	100kN/m <sup>2</sup> を超える	1.00	0.00 ~ 2.43	138.08	3mを超える	- ~ -	-	-	100kN/m <sup>2</sup> を超える	1.00	10.56 ~ 21.44	138.08	3mを超える	- ~ -	-	-	
	それ以外	1.00	2.43 ~ 10.22	100.00	それ以外	0.00 ~ 10.22	2.66	14.25	それ以外	1.00	5.00 ~ 10.56	100.00	それ以外	5.00 ~ 21.44	2.66	14.25	
19	100kN/m <sup>2</sup> を超える	-	- ~ -	-	3mを超える	- ~ -	-	-	100kN/m <sup>2</sup> を超える	-	- ~ -	-	3mを超える	- ~ -	-	-	
	それ以外	1.00	0.00 ~ 5.29	65.96	それ以外	0.00 ~ 5.29	1.60	8.57	それ以外	1.00	5.00 ~ 6.00	65.96	それ以外	5.00 ~ 6.00	1.60	8.57	
20	100kN/m <sup>2</sup> を超える	-	- ~ -	-	3mを超える	- ~ -	-	-	100kN/m <sup>2</sup> を超える	-	- ~ -	-	3mを超える	- ~ -	-	-	
	それ以外	1.00	0.00 ~ 7.45	95.17	それ以外	0.00 ~ 7.45	2.06	11.03	それ以外	1.00	5.00 ~ 10.00	95.17	それ以外	5.00 ~ 10.00	2.06	11.03	
21	100kN/m <sup>2</sup> を超える	-	- ~ -	-	3mを超える	- ~ -	-	-	100kN/m <sup>2</sup> を超える	-	- ~ -	-	3mを超える	- ~ -	-	-	
	それ以外	1.00	0.00 ~ 5.44	67.90	それ以外	0.00 ~ 5.44	1.67	8.95	それ以外	1.00	5.00 ~ 6.00	67.90	それ以外	5.00 ~ 6.00	1.67	8.95	
	100kN/m <sup>2</sup> を超える		~		3mを超える	~			100kN/m <sup>2</sup> を超える		~		3mを超える	~			
	それ以外		~		それ以外	~			それ以外		~		それ以外	~			
	100kN/m <sup>2</sup> を超える		~		3mを超える	~			100kN/m <sup>2</sup> を超える		~		3mを超える	~			
	それ以外		~		それ以外	~			それ以外		~		それ以外	~			
	100kN/m <sup>2</sup> を超える		~		3mを超える	~			100kN/m <sup>2</sup> を超える		~		3mを超える	~			
	それ以外		~		それ以外	~			それ以外		~		それ以外	~			
	100kN/m <sup>2</sup> を超える		~		3mを超える	~			100kN/m <sup>2</sup> を超える		~		3mを超える	~			
	それ以外		~		それ以外	~			それ以外		~		それ以外	~			
	100kN/m <sup>2</sup> を超える		~		3mを超える	~			100kN/m <sup>2</sup> を超える		~		3mを超える	~			
	それ以外		~		それ以外	~			それ以外		~		それ以外	~			
	100kN/m <sup>2</sup> を超える		~		3mを超える	~			100kN/m <sup>2</sup> を超える		~		3mを超える	~			
	それ以外		~		それ以外	~			それ以外		~		それ以外	~			
	100kN/m <sup>2</sup> を超える		~		3mを超える	~			100kN/m <sup>2</sup> を超える		~		3mを超える	~			
	それ以外		~		それ以外	~			それ以外		~		それ以外	~			