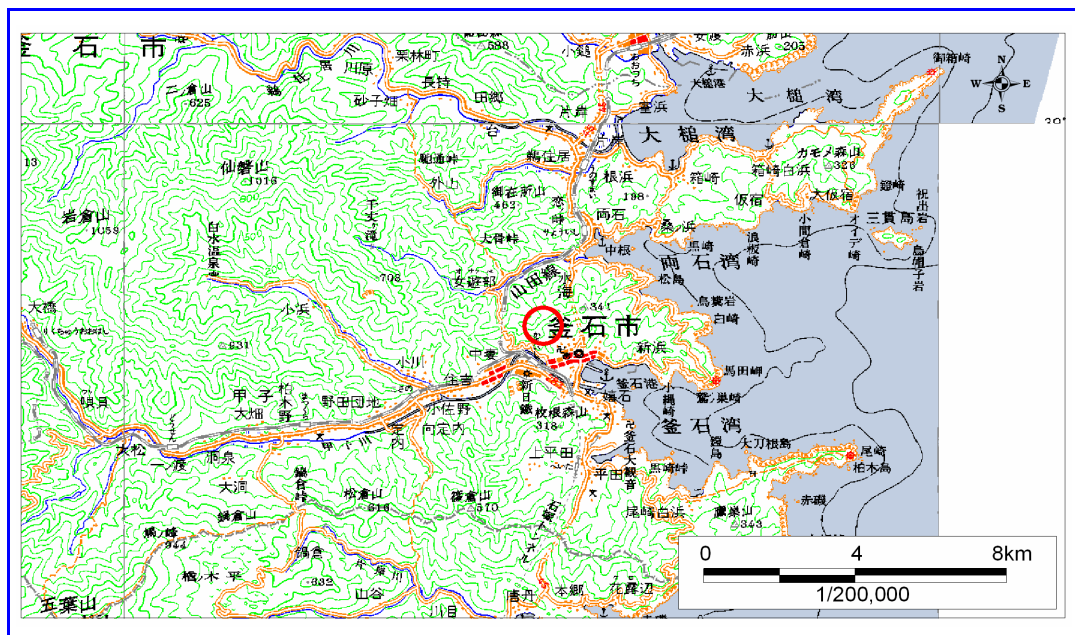


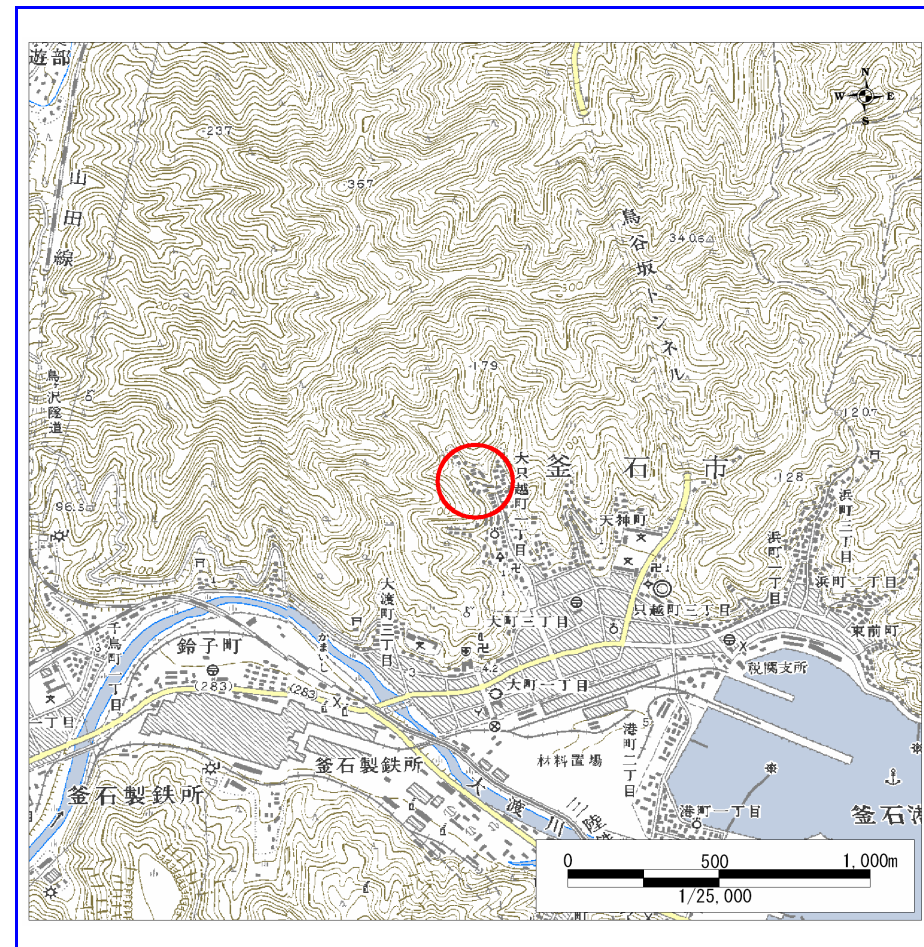
土砂災害防止に関する基礎調査(急傾斜地の崩壊)

表紙 概況、位置図

自然現象の種類	急傾斜地の崩壊
箇所番号	140A0419
箇所名	大只越(1)-1
所在地	釜石市大只越町一丁目
調査機関	釜石地方振興局



概況図 (S=1:200,000)



位置図 (S=1:25,000)

岩手県

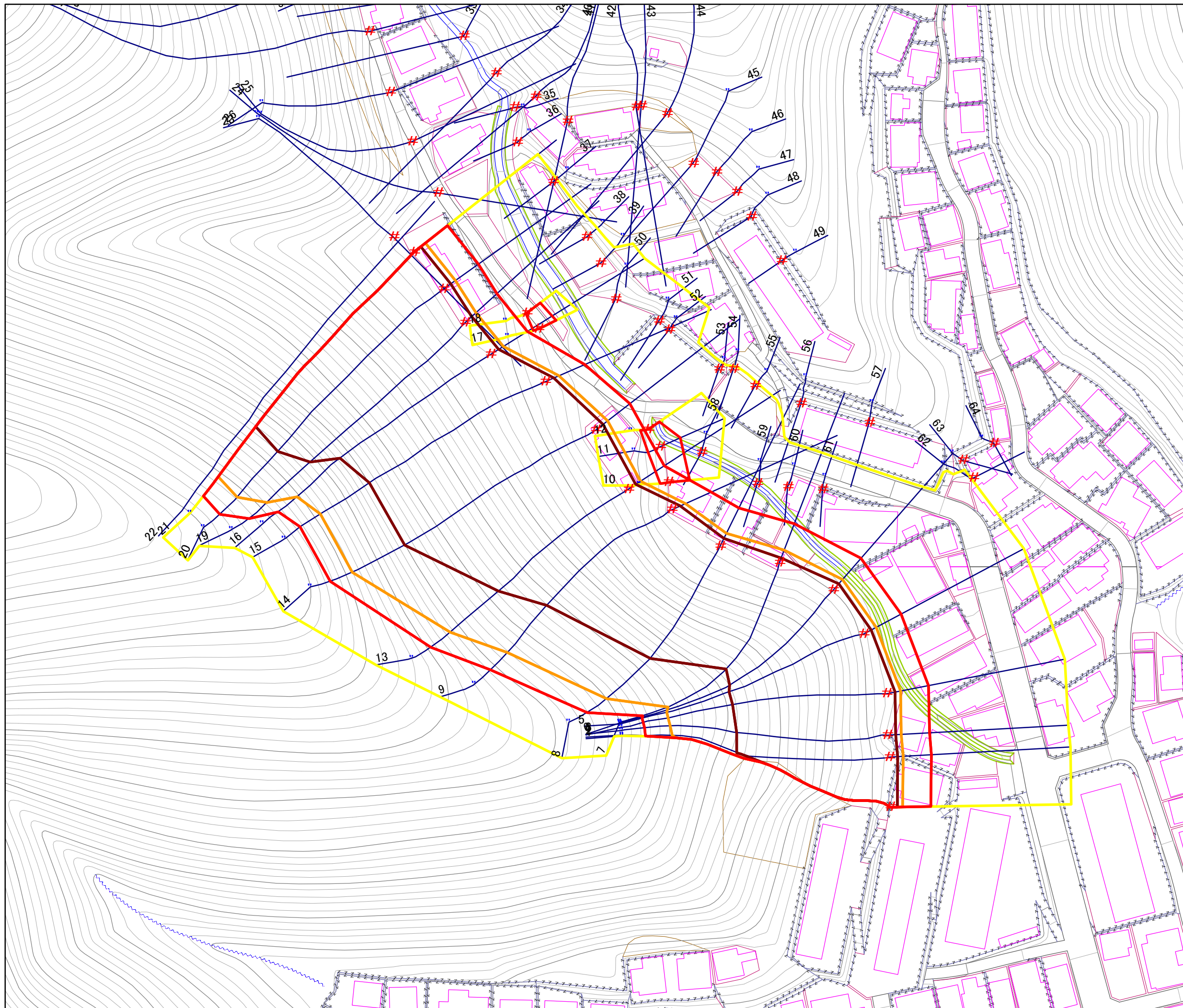
斜面番号=140A0419

様式3-1
危害のおそれのある
土地等の設定図



凡例

- 上端
- ▲ 下端
- 著しい危害のおそれのある土地の区域
- 危害のおそれのある土地の区域
- 土石等の堆積高が3mを超える範囲
- 土石等の移動の力が100kN/m²を超える範囲
- 横断測線



1:1,000
0 5 10 20 30 40 50 m

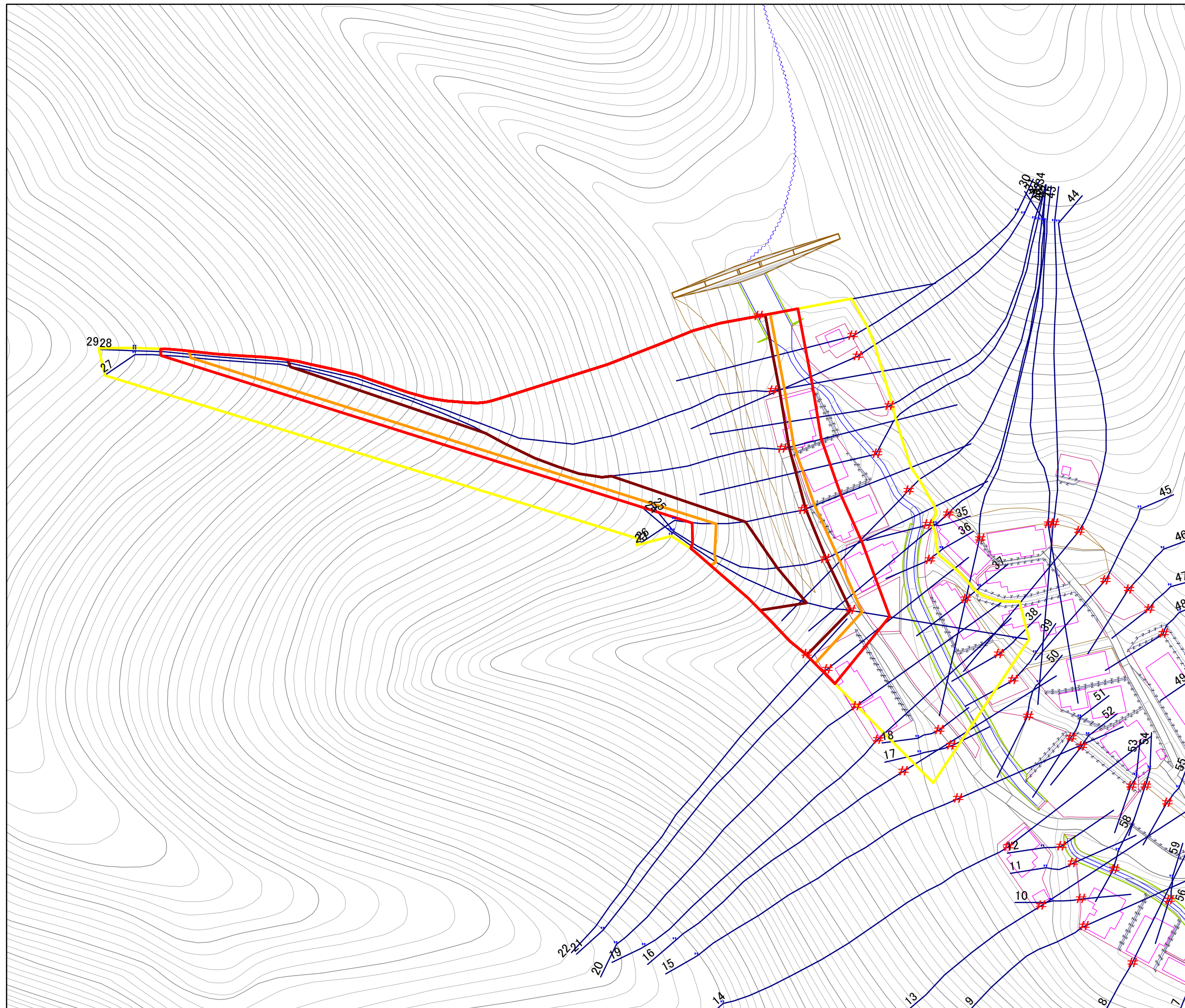
斜面番号=140A0419

様式3-1
危害のおそれのある
土地等の設定図



凡例

- 上端
- ▲ 下端
- 著しい危害のおそれのある土地の区域
- 危害のおそれのある土地の区域
- 土石等の堆積高が3mを超える範囲
- 土石等の移動の力が100kN/m²を超える範囲
- 横断測線



1:1,000
0 5 10 20 30 40 50 m

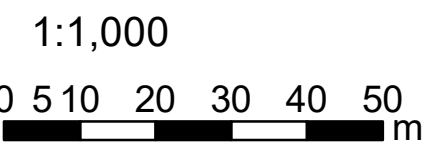
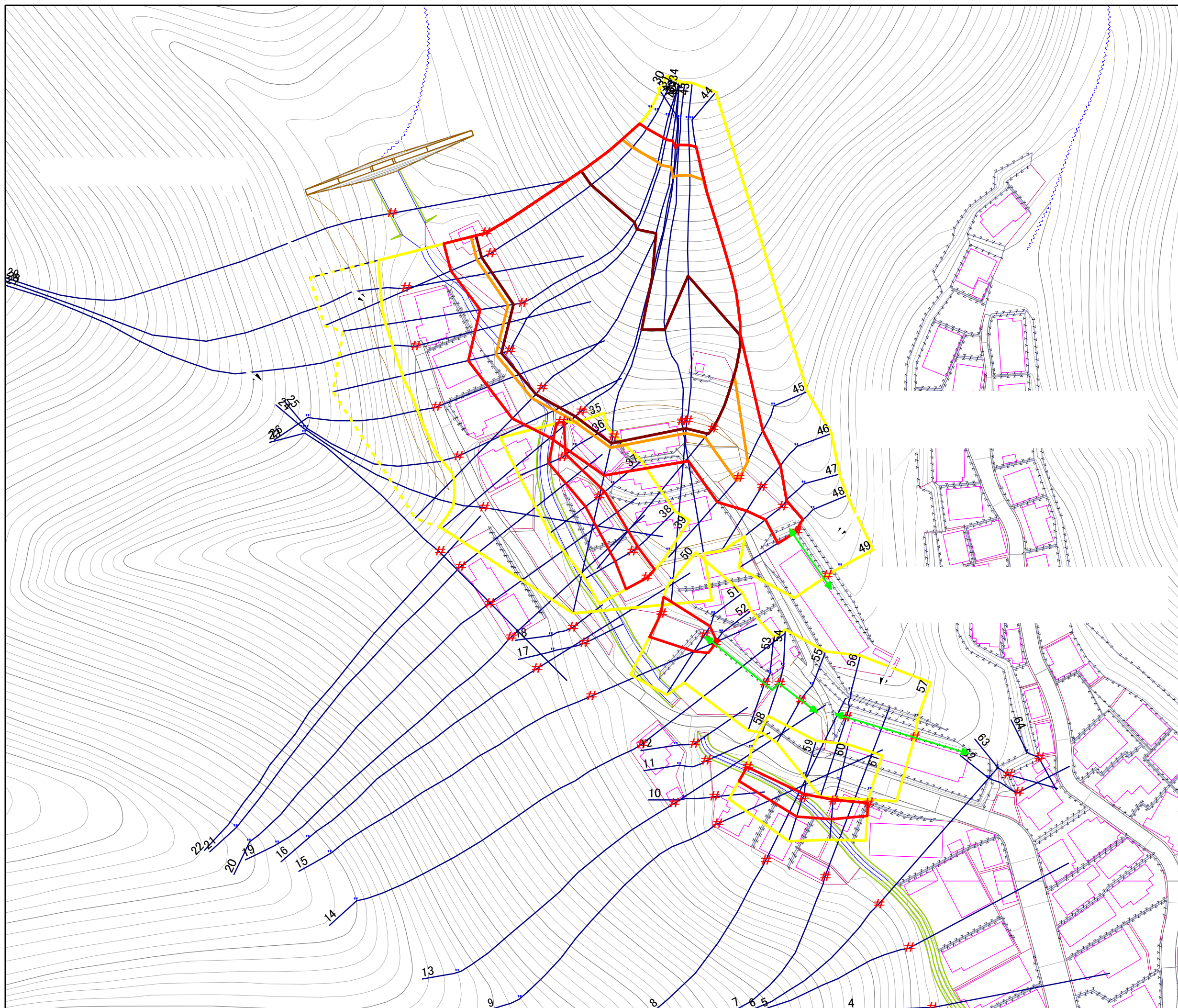
斜面番号=140A0419

様式3-1
危害のおそれのある
土地等の設定図



凡例

- 上端
- ▲ 下端
- 著しい危害のおそれのある土地の区域
- 危害のおそれのある土地の区域
- 土石等の堆積高が3mを超える範囲
- 土石等の移動の力が100kN/m²を超える範囲
- 横断測線



斜面番号=140A0419

様式3-1 危害のおそれのある 土地等の設定図



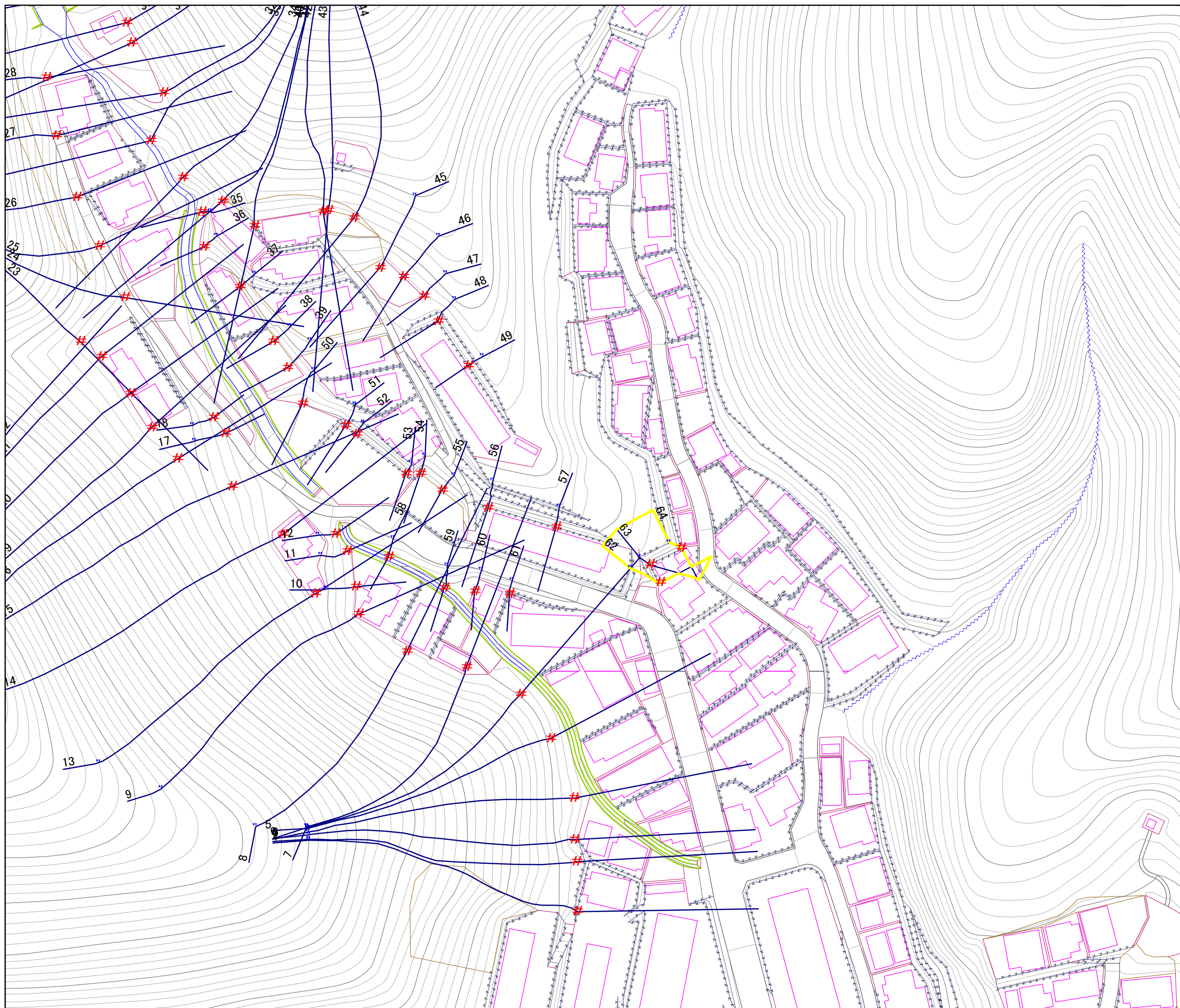
凡例

- 上端
- ▲ 下端
- 著しい危害のおそれのある土地の区域
- 危害のおそれのある土地の区域
- 土石等の堆積高が3mを超える範囲
- 土石等の移動の力が100kN/m²を超える範囲
- 横断測線

※対策施設の評価基準が未確定のため
著しい危害のおそれのある土地の
設定を一部保留

1:1,000

0 5 10 20 30 40 50 m



急傾斜地の崩壊区域調書

様式3-2 建築物に作用すると想定される衝撃に関する事項(1/5)

調査年度	平成15年度
------	--------

急傾斜地の位置		140A0419				箇所名		大只越(1)-1		所在地		釜石市大只越町一丁目				
横断 測線 番号	急傾斜地の下端に隣接する土地								急傾斜地内							
	土石等の移動の高さと力の大きさ				土砂等の堆積高さと力の大きさ				土石等の移動の高さと力の大きさ				土砂等の堆積高さと力の大きさ			
	区分	高さ (m)	下端からの距離 (m)	力の大きさ (kN/m ²)	区分	下端からの水平 距離(m)	高さ (m)	力の大きさ (kN/m ²)	区分	高さ (m)	上端からの比高 (m)	力の大きさ (kN/m ²)	区分	上端からの比高 (m)	高さ (m)	力の大きさ (kN/m ²)
1	100kN/m ² を超える	1.00	0.00 ~ 3.47	155.87	3mを超える	0.00 ~ 2.06	3.91	20.92	100kN/m ² を超える	1.00	10.64 ~ 55.47	155.87	3mを超える	30.00 ~ 55.47	3.91	20.92
	それ以外	1.00	3.47 ~ 11.25	100.00	それ以外	2.06 ~ 11.25	3.00	16.05	それ以外	1.00	5.00 ~ 10.64	100.00	それ以外	5.00 ~ 30.00	3.00	16.05
2	100kN/m ² を超える	1.00	0.00 ~ 3.77	161.34	3mを超える	0.00 ~ 2.24	4.04	21.59	100kN/m ² を超える	1.00	10.53 ~ 57.57	161.34	3mを超える	25.00 ~ 57.57	4.04	21.59
	それ以外	1.00	3.77 ~ 11.56	100.00	それ以外	2.24 ~ 11.56	3.00	16.05	それ以外	1.00	5.00 ~ 10.53	100.00	それ以外	5.00 ~ 25.00	3.00	16.05
3	100kN/m ² を超える	1.00	0.00 ~ 3.82	162.18	3mを超える	0.00 ~ 2.27	4.06	21.73	100kN/m ² を超える	1.00	10.53 ~ 57.57	162.18	3mを超える	25.00 ~ 57.57	4.06	21.73
	それ以外	1.00	3.82 ~ 11.61	100.00	それ以外	2.27 ~ 11.61	3.00	16.05	それ以外	1.00	5.00 ~ 10.53	100.00	それ以外	5.00 ~ 25.00	3.00	16.05
4	100kN/m ² を超える	1.00	0.00 ~ 3.87	163.12	3mを超える	0.00 ~ 2.31	4.09	21.88	100kN/m ² を超える	1.00	10.54 ~ 58.83	163.12	3mを超える	25.00 ~ 58.83	4.09	21.88
	それ以外	1.00	3.87 ~ 11.66	100.00	それ以外	2.31 ~ 11.66	3.00	16.05	それ以外	1.00	5.00 ~ 10.54	100.00	それ以外	5.00 ~ 25.00	3.00	16.05
5	100kN/m ² を超える	1.00	0.00 ~ 3.87	163.03	3mを超える	0.00 ~ 2.31	4.09	21.89	100kN/m ² を超える	1.00	10.54 ~ 57.13	163.03	3mを超える	25.00 ~ 57.13	4.09	21.89
	それ以外	1.00	3.87 ~ 11.65	100.00	それ以外	2.31 ~ 11.65	3.00	16.05	それ以外	1.00	5.00 ~ 10.54	100.00	それ以外	5.00 ~ 25.00	3.00	16.05
6	100kN/m ² を超える	1.00	0.00 ~ 3.81	161.94	3mを超える	0.00 ~ 2.27	4.06	21.72	100kN/m ² を超える	1.00	10.53 ~ 55.38	161.94	3mを超える	25.00 ~ 55.38	4.06	21.72
	それ以外	1.00	3.81 ~ 11.59	100.00	それ以外	2.27 ~ 11.59	3.00	16.05	それ以外	1.00	5.00 ~ 10.53	100.00	それ以外	5.00 ~ 25.00	3.00	16.05
7	100kN/m ² を超える	1.00	0.00 ~ 3.63	158.82	3mを超える	0.00 ~ 1.28	3.61	19.34	100kN/m ² を超える	1.00	10.55 ~ 49.74	158.82	3mを超える	25.00 ~ 49.74	3.61	19.34
	それ以外	1.00	3.63 ~ 11.42	100.00	それ以外	1.28 ~ 11.42	3.00	16.05	それ以外	1.00	5.00 ~ 10.55	100.00	それ以外	5.00 ~ 25.00	3.00	16.05
8	100kN/m ² を超える	1.00	0.00 ~ 4.02	165.81	3mを超える	0.00 ~ 2.49	4.24	22.70	100kN/m ² を超える	1.00	10.75 ~ 56.42	165.81	3mを超える	25.00 ~ 56.42	4.24	22.70
	それ以外	1.00	4.02 ~ 11.81	100.00	それ以外	2.49 ~ 11.81	3.00	16.05	それ以外	1.00	5.00 ~ 10.75	100.00	それ以外	5.00 ~ 25.00	3.00	16.05
9	100kN/m ² を超える	1.00	0.00 ~ 4.01	165.68	3mを超える	0.00 ~ 2.44	4.19	22.45	100kN/m ² を超える	1.00	10.66 ~ 62.00	165.68	3mを超える	25.00 ~ 62.00	4.19	22.45
	それ以外	1.00	4.01 ~ 11.80	100.00	それ以外	2.44 ~ 11.80	3.00	16.05	それ以外	1.00	5.00 ~ 10.66	100.00	それ以外	5.00 ~ 25.00	3.00	16.05
10	100kN/m ² を超える	-	- ~ -	-	3mを超える	- ~ -	-	-	100kN/m ² を超える	-	- ~ -	-	3mを超える	- ~ -	-	-
	それ以外	1.00	0.00 ~ 5.96	74.60	それ以外	0.00 ~ 5.96	1.87	10.03	それ以外	1.00	5.00 ~ 7.02	74.60	それ以外	5.00 ~ 7.02	1.87	10.03
11	100kN/m ² を超える	-	- ~ -	-	3mを超える	- ~ -	-	-	100kN/m ² を超える	-	- ~ -	-	3mを超える	- ~ -	-	-
	それ以外	1.00	0.00 ~ 5.99	75.10	それ以外	0.00 ~ 5.99	2.19	11.70	それ以外	1.00	5.00 ~ 9.67	75.10	それ以外	5.00 ~ 9.67	2.19	11.70
12	100kN/m ² を超える	-	- ~ -	-	3mを超える	- ~ -	-	-	100kN/m ² を超える	-	- ~ -	-	3mを超える	- ~ -	-	-
	それ以外	1.00	0.00 ~ 3.69	46.54	それ以外	0.00 ~ 3.69	2.55	13.62	それ以外	1.00	5.00 ~ 8.90	46.54	それ以外	5.00 ~ 8.90	2.55	13.62
13	100kN/m ² を超える	1.00	0.00 ~ 3.97	164.88	3mを超える	0.00 ~ 2.38	4.15	22.21	100kN/m ² を超える	1.00	10.59 ~ 62.49	164.88	3mを超える	25.00 ~ 62.49	4.15	22.21
	それ以外	1.00	3.97 ~ 11.75	100.00	それ以外	2.38 ~ 11.75	3.00	16.05	それ以外	1.00	5.00 ~ 10.59	100.00	それ以外	5.00 ~ 25.00	3.00	16.05
14	100kN/m ² を超える	1.00	0.00 ~ 4.09	167.17	3mを超える	0.00 ~ 2.51	4.26	22.79	100kN/m ² を超える	1.00	10.78 ~ 78.80	167.17	3mを超える	25.00 ~ 78.80	4.26	22.79
	それ以外	1.00	4.09 ~ 11.88	100.00	それ以外	2.51 ~ 11.88	3.00	16.05	それ以外	1.00	5.00 ~ 10.78	100.00	それ以外	5.00 ~ 25.00	3.00	16.05
15	100kN/m ² を超える	1.00	0.00 ~ 4.10	167.23	3mを超える	0.00 ~ 2.53	4.28	22.88	100kN/m ² を超える	1.00	10.83 ~ 74.42	167.23	3mを超える	25.00 ~ 74.42	4.28	22.88
	それ以外	1.00	4.10 ~ 11.88	100.00	それ以外	2.53 ~ 11.88	3.00	16.05	それ以外	1.00	5.00 ~ 10.83	100.00	それ以外	5.00 ~ 25.00	3.00	16.05

急傾斜地の崩壊区域調書

様式3-2 建築物に作用すると想定される衝撃に関する事項(2/5)

調査年度	平成15年度
------	--------

急傾斜地の位置		140A0419			箇所名		大只越(1)-1		所在地		釜石市大只越町一丁目					
横断 測線 番号	急傾斜地の下端に隣接する土地								急傾斜地内							
	土石等の移動の高さと力の大きさ				土砂等の堆積高さと力の大きさ				土石等の移動の高さと力の大きさ				土砂等の堆積高さと力の大きさ			
	区分	高さ (m)	下端からの距離 (m)	力の大きさ (kN/m ²)	区分	下端からの水平 距離(m)	高さ (m)	力の大きさ (kN/m ²)	区分	高さ (m)	上端からの比高 (m)	力の大きさ (kN/m ²)	区分	上端からの比高 (m)	高さ (m)	力の大きさ (kN/m ²)
16	100kN/m ² を超える	1.00	0.00 ~ 4.09	167.11	3mを超える	0.00 ~ 2.54	4.28	22.91	100kN/m ² を超える	1.00	10.84 ~ 69.62	167.11	3mを超える	25.00 ~ 69.62	4.28	22.91
	それ以外	1.00	4.09 ~ 11.88	100.00	それ以外	2.54 ~ 11.88	3.00	16.05	それ以外	1.00	5.00 ~ 10.84	100.00	それ以外	5.00 ~ 25.00	3.00	16.05
17	100kN/m ² を超える	-	- ~ -	-	3mを超える	- ~ -	-	-	100kN/m ² を超える	-	- ~ -	-	3mを超える	- ~ -	-	-
	それ以外	1.00	0.00 ~ 5.46	68.15	それ以外	0.00 ~ 5.46	1.69	9.04	それ以外	1.00	5.00 ~ 6.00	68.15	それ以外	5.00 ~ 6.00	1.69	9.04
18	100kN/m ² を超える	-	- ~ -	-	3mを超える	- ~ -	-	-	100kN/m ² を超える	-	- ~ -	-	3mを超える	- ~ -	-	-
	それ以外	1.00	0.00 ~ 4.80	59.79	それ以外	0.00 ~ 4.80	1.83	9.81	それ以外	1.00	5.00 ~ 5.15	59.79	それ以外	5.00 ~ 5.15	1.83	9.81
19	100kN/m ² を超える	1.00	0.00 ~ 4.09	166.99	3mを超える	0.00 ~ 2.50	4.25	22.74	100kN/m ² を超える	1.00	10.76 ~ 74.93	166.99	3mを超える	25.00 ~ 74.93	4.25	22.74
	それ以外	1.00	4.09 ~ 11.87	100.00	それ以外	2.50 ~ 11.87	3.00	16.05	それ以外	1.00	5.00 ~ 10.76	100.00	それ以外	5.00 ~ 25.00	3.00	16.05
20	100kN/m ² を超える	1.00	0.00 ~ 4.05	166.43	3mを超える	0.00 ~ 2.45	4.20	22.49	100kN/m ² を超える	1.00	10.67 ~ 79.23	166.43	3mを超える	25.00 ~ 79.23	4.20	22.49
	それ以外	1.00	4.05 ~ 11.84	100.00	それ以外	2.45 ~ 11.84	3.00	16.05	それ以外	1.00	5.00 ~ 10.67	100.00	それ以外	5.00 ~ 25.00	3.00	16.05
21	100kN/m ² を超える	1.00	0.00 ~ 4.03	165.94	3mを超える	0.00 ~ 2.41	4.17	22.34	100kN/m ² を超える	1.00	10.63 ~ 79.23	165.94	3mを超える	25.00 ~ 79.23	4.17	22.34
	それ以外	1.00	4.03 ~ 11.81	100.00	それ以外	2.41 ~ 11.81	3.00	16.05	それ以外	1.00	5.00 ~ 10.63	100.00	それ以外	5.00 ~ 25.00	3.00	16.05
23	100kN/m ² を超える	1.00	0.00 ~ 3.59	158.03	3mを超える	0.00 ~ 0.32	3.17	16.97	100kN/m ² を超える	1.00	10.53 ~ 38.71	158.03	3mを超える	25.00 ~ 38.71	3.17	16.97
	それ以外	1.00	3.59 ~ 11.37	100.00	それ以外	0.32 ~ 11.37	3.00	16.05	それ以外	1.00	5.00 ~ 10.53	100.00	それ以外	5.00 ~ 25.00	3.00	16.05
24	100kN/m ² を超える	1.00	0.00 ~ 3.19	150.94	3mを超える	0.00 ~ 0.05	3.03	16.19	100kN/m ² を超える	1.00	10.72 ~ 38.48	150.94	3mを超える	30.00 ~ 38.48	3.03	16.19
	それ以外	1.00	3.19 ~ 10.97	100.00	それ以外	0.05 ~ 10.97	3.00	16.05	それ以外	1.00	5.00 ~ 10.72	100.00	それ以外	5.00 ~ 30.00	3.00	16.05
25	100kN/m ² を超える	1.00	0.00 ~ 3.55	157.41	3mを超える	0.00 ~ 0.38	3.21	17.16	100kN/m ² を超える	1.00	10.55 ~ 35.56	157.41	3mを超える	25.00 ~ 35.56	3.21	17.16
	それ以外	1.00	3.55 ~ 11.34	100.00	それ以外	0.38 ~ 11.34	3.00	16.05	それ以外	1.00	5.00 ~ 10.55	100.00	それ以外	5.00 ~ 25.00	3.00	16.05
26	100kN/m ² を超える	1.00	0.00 ~ 3.51	156.57	3mを超える	0.00 ~ 0.86	3.54	18.96	100kN/m ² を超える	1.00	11.79 ~ 36.27	156.57	3mを超える	20.00 ~ 36.27	3.54	18.96
	それ以外	1.00	3.51 ~ 11.29	100.00	それ以外	0.86 ~ 11.29	3.00	16.05	それ以外	1.00	5.00 ~ 11.79	100.00	それ以外	5.00 ~ 20.00	3.00	16.05
27	100kN/m ² を超える	1.00	0.00 ~ 3.37	154.15	3mを超える	0.00 ~ 1.99	3.86	20.67	100kN/m ² を超える	1.00	10.75 ~ 128.83	154.15	3mを超える	30.00 ~ 128.83	3.86	20.67
	それ以外	1.00	3.37 ~ 11.16	100.00	それ以外	1.99 ~ 11.16	3.00	16.05	それ以外	1.00	5.00 ~ 10.75	100.00	それ以外	5.00 ~ 30.00	3.00	16.05
28	100kN/m ² を超える	1.00	0.00 ~ 3.43	155.18	3mを超える	0.00 ~ 2.02	3.88	20.77	100kN/m ² を超える	1.00	10.70 ~ 128.00	155.18	3mを超える	30.00 ~ 128.00	3.88	20.77
	それ以外	1.00	3.43 ~ 11.21	100.00	それ以外	2.02 ~ 11.21	3.00	16.05	それ以外	1.00	5.00 ~ 10.70	100.00	それ以外	5.00 ~ 30.00	3.00	16.05
29	100kN/m ² を超える	1.00	0.00 ~ 3.47	155.91	3mを超える	0.00 ~ 2.04	3.89	20.84	100kN/m ² を超える	1.00	10.67 ~ 125.83	155.91	3mを超える	30.00 ~ 125.83	3.89	20.84
	それ以外	1.00	3.47 ~ 11.26	100.00	それ以外	2.04 ~ 11.26	3.00	16.05	それ以外	1.00	5.00 ~ 10.67	100.00	それ以外	5.00 ~ 30.00	3.00	16.05
30	100kN/m ² を超える	1.00	0.00 ~ 4.01	165.69	3mを超える	0.00 ~ 2.69	4.43	23.71	100kN/m ² を超える	1.00	11.32 ~ 55.39	165.69	3mを超える	25.00 ~ 55.39	4.43	23.71
	それ以外	1.00	4.01 ~ 11.80	100.00	それ以外	2.69 ~ 11.80	3.00	16.05	それ以外	1.00	5.00 ~ 11.32	100.00	それ以外	5.00 ~ 25.00	3.00	16.05
31	100kN/m ² を超える	1.00	0.00 ~ 4.04	166.15	3mを超える	0.00 ~ 2.58	4.32	23.14	100kN/m ² を超える	1.00	10.96 ~ 55.53	166.15	3mを超える	25.00 ~ 55.53	4.32	23.14
	それ以外	1.00	4.04 ~ 11.82	100.00	それ以外	2.58 ~ 11.82	3.00	16.05	それ以外	1.00	5.00 ~ 10.96	100.00	それ以外	5.00 ~ 25.00	3.00	16.05

急傾斜地の崩壊区域調書

様式3-2 建築物に作用すると想定される衝撃に関する事項 (3/5)

調査年度	平成15年度
------	--------

急傾斜地の位置		140A0419			箇所名		大只越(1)-1		所在地		釜石市大只越町一丁目					
横断 測線 番号	急傾斜地の下端に隣接する土地									急傾斜地内						
	土石等の移動の高さと力の大きさ				土砂等の堆積高さと力の大きさ					土石等の移動の高さと力の大きさ				土砂等の堆積高さと力の大きさ		
	区分	高さ (m)	下端からの距離 (m)	力の大きさ (kN/m ²)	区分	下端からの水平 距離(m)	高さ (m)	力の大きさ (kN/m ²)	区分	高さ (m)	上端からの比高 (m)	力の大きさ (kN/m ²)	区分	上端からの比高 (m)	高さ (m)	力の大きさ (kN/m ²)
32	100kN/m ² を超える	1.00	0.00 ~ 3.90	163.58	3mを超える	0.00 ~ 2.34	4.11	22.02	100kN/m ² を超える	1.00	10.56 ~ 56.18	163.58	3mを超える	25.00 ~ 56.18	4.11	22.02
	それ以外	1.00	3.90 ~ 11.68	100.00	それ以外	2.34 ~ 11.68	3.00	16.05	それ以外	1.00	5.00 ~ 10.56	100.00	それ以外	5.00 ~ 25.00	3.00	16.05
33	100kN/m ² を超える	1.00	0.00 ~ 3.78	161.36	3mを超える	0.00 ~ 2.23	4.03	21.55	100kN/m ² を超える	1.00	10.53 ~ 63.30	161.36	3mを超える	25.00 ~ 63.30	4.03	21.55
	それ以外	1.00	3.78 ~ 11.56	100.00	それ以外	2.23 ~ 11.56	3.00	16.05	それ以外	1.00	5.00 ~ 10.53	100.00	それ以外	5.00 ~ 25.00	3.00	16.05
34	100kN/m ² を超える	1.00	0.00 ~ 3.79	161.70	3mを超える	0.00 ~ 2.23	4.03	21.57	100kN/m ² を超える	1.00	10.53 ~ 66.85	161.70	3mを超える	25.00 ~ 66.85	4.03	21.57
	それ以外	1.00	3.79 ~ 11.58	100.00	それ以外	2.23 ~ 11.58	3.00	16.05	それ以外	1.00	5.00 ~ 10.53	100.00	それ以外	5.00 ~ 25.00	3.00	16.05
35	100kN/m ² を超える	-	- ~ -	-	3mを超える	0.00 ~ 0.14	3.26	17.43	100kN/m ² を超える	-	- ~ -	-	3mを超える	5.00 ~ 8.58	3.26	17.43
	それ以外	1.00	0.00 ~ 1.15	16.99	それ以外	0.14 ~ 1.15	3.00	16.05	それ以外	1.00	5.00 ~ 8.58	16.99	それ以外	5.00 ~ 5.00	3.00	16.05
36	100kN/m ² を超える	-	- ~ -	-	3mを超える	- ~ -	-	-	100kN/m ² を超える	-	- ~ -	-	3mを超える	- ~ -	-	-
	それ以外	1.00	0.00 ~ 4.11	51.47	それ以外	0.00 ~ 4.11	2.26	12.10	それ以外	1.00	5.00 ~ 6.49	51.47	それ以外	5.00 ~ 6.49	2.26	12.10
37	100kN/m ² を超える	-	- ~ -	-	3mを超える	- ~ -	-	-	100kN/m ² を超える	-	- ~ -	-	3mを超える	- ~ -	-	-
	それ以外	1.00	0.00 ~ 4.42	55.16	それ以外	0.00 ~ 4.42	2.37	12.68	それ以外	1.00	5.00 ~ 8.33	55.16	それ以外	5.00 ~ 8.33	2.37	12.68
38	100kN/m ² を超える	-	- ~ -	-	3mを超える	- ~ -	-	-	100kN/m ² を超える	-	- ~ -	-	3mを超える	- ~ -	-	-
	それ以外	1.00	0.00 ~ 5.24	65.36	それ以外	0.00 ~ 5.24	2.13	11.39	それ以外	1.00	5.00 ~ 7.42	65.36	それ以外	5.00 ~ 7.42	2.13	11.39
39	100kN/m ² を超える	-	- ~ -	-	3mを超える	- ~ -	-	-	100kN/m ² を超える	-	- ~ -	-	3mを超える	- ~ -	-	-
	それ以外	1.00	0.00 ~ 6.34	79.72	それ以外	0.00 ~ 6.34	1.75	9.38	それ以外	1.00	5.00 ~ 7.42	79.72	それ以外	5.00 ~ 7.42	1.75	9.38
40	100kN/m ² を超える	1.00	0.00 ~ 3.29	152.80	3mを超える	0.00 ~ 1.97	3.85	20.59	100kN/m ² を超える	1.00	10.79 ~ 59.88	152.80	3mを超える	30.00 ~ 59.88	3.85	20.59
	それ以外	1.00	3.29 ~ 11.08	100.00	それ以外	1.97 ~ 11.08	3.00	16.05	それ以外	1.00	5.00 ~ 10.79	100.00	それ以外	5.00 ~ 30.00	3.00	16.05
41	100kN/m ² を超える	1.00	0.00 ~ 3.17	150.62	3mを超える	0.00 ~ 1.91	3.81	20.39	100kN/m ² を超える	1.00	10.91 ~ 60.61	150.62	3mを超える	40.00 ~ 60.61	3.81	20.39
	それ以外	1.00	3.17 ~ 10.95	100.00	それ以外	1.91 ~ 10.95	3.00	16.05	それ以外	1.00	5.00 ~ 10.91	100.00	それ以外	5.00 ~ 40.00	3.00	16.05
42	100kN/m ² を超える	1.00	0.00 ~ 3.25	152.07	3mを超える	0.00 ~ 1.95	3.84	20.53	100kN/m ² を超える	1.00	10.82 ~ 57.97	152.07	3mを超える	40.00 ~ 57.97	3.84	20.53
	それ以外	1.00	3.25 ~ 11.04	100.00	それ以外	1.95 ~ 11.04	3.00	16.05	それ以外	1.00	5.00 ~ 10.82	100.00	それ以外	5.00 ~ 40.00	3.00	16.05
43	100kN/m ² を超える	1.00	0.00 ~ 3.33	153.43	3mを超える	0.00 ~ 1.99	3.86	20.65	100kN/m ² を超える	1.00	10.75 ~ 57.79	153.43	3mを超える	30.00 ~ 57.79	3.86	20.65
	それ以外	1.00	3.33 ~ 11.11	100.00	それ以外	1.99 ~ 11.11	3.00	16.05	それ以外	1.00	5.00 ~ 10.75	100.00	それ以外	5.00 ~ 30.00	3.00	16.05
44	100kN/m ² を超える	1.00	0.00 ~ 3.00	147.66	3mを超える	0.00 ~ 1.84	3.77	20.15	100kN/m ² を超える	1.00	11.09 ~ 57.76	147.66	3mを超える	40.00 ~ 57.76	3.77	20.15
	それ以外	1.00	3.00 ~ 10.78	100.00	それ以外	1.84 ~ 10.78	3.00	16.05	それ以外	1.00	5.00 ~ 11.09	100.00	それ以外	5.00 ~ 40.00	3.00	16.05
45	100kN/m ² を超える	1.00	0.00 ~ 0.93	114.00	3mを超える	- ~ -	-	-	100kN/m ² を超える	1.00	11.12 ~ 14.53	114.00	3mを超える	- ~ -	-	-
	それ以外	1.00	0.93 ~ 8.72	100.00	それ以外	0.00 ~ 8.72	2.04	10.89	それ以外	1.00	5.00 ~ 11.12	100.00	それ以外	5.00 ~ 14.53	2.04	10.89
46	100kN/m ² を超える	-	- ~ -	-	3mを超える	- ~ -	-	-	100kN/m ² を超える	-	- ~ -	-	3mを超える	- ~ -	-	-
	それ以外	1.00	0.00 ~ 7.67	98.38	それ以外	0.00 ~ 7.67	2.10	11.22	それ以外	1.00	5.00 ~ 10.42	98.38	それ以外	5.00 ~ 10.42	2.10	11.22

急傾斜地の崩壊区域調書

様式3-2 建築物に作用すると想定される衝撃に関する事項(4/5)

調査年度	平成15年度
------	--------

急傾斜地の位置		140A0419				箇所名		大只越(1)-1		所在地		釜石市大只越町一丁目											
横断 測線 番号	急傾斜地の下端に隣接する土地								急傾斜地内														
	土石等の移動の高さと力の大きさ				土砂等の堆積高さと力の大きさ				土石等の移動の高さと力の大きさ				土砂等の堆積高さと力の大きさ										
	区分	高さ (m)	下端からの距離 (m)	力の大きさ (kN/m ²)	区分	下端からの水平 距離(m)	高さ (m)	力の大きさ (kN/m ²)	区分	高さ (m)	上端からの比高 (m)	力の大きさ (kN/m ²)	区分	上端からの比高 (m)	高さ (m)	力の大きさ (kN/m ²)							
47	100kN/m ² を超える	-	-	~	-	3mを超える	-	~	-	100kN/m ² を超える	-	-	~	-	3mを超える	-	~	-					
	それ以外	1.00	0.00	~	5.75	71.89	それ以外	0.00	~	5.75	1.73	9.25	それ以外	1.00	5.00	~	6.42	71.89	それ以外	5.00	~	6.42	1.73
48	100kN/m ² を超える	-	-	~	-	3mを超える	-	~	-	100kN/m ² を超える	-	-	~	-	3mを超える	-	~	-					
	それ以外	1.00	0.00	~	6.15	77.11	それ以外	0.00	~	6.15	2.14	11.43	それ以外	1.00	5.00	~	9.40	77.11	それ以外	5.00	~	9.40	2.14
49	100kN/m ² を超える	-	-	~	-	3mを超える	-	~	-	100kN/m ² を超える	-	-	~	-	3mを超える	-	~	-					
	それ以外	-	-	~	-	それ以外	-	~	-	それ以外	-	-	~	-	それ以外	-	~	-					
50	100kN/m ² を超える	-	-	~	-	3mを超える	-	~	-	100kN/m ² を超える	-	-	~	-	3mを超える	-	~	-					
	それ以外	1.00	0.00	~	7.07	89.75	それ以外	0.00	~	7.07	1.92	10.25	それ以外	1.00	5.00	~	9.37	89.75	それ以外	5.00	~	9.37	1.92
51	100kN/m ² を超える	-	-	~	-	3mを超える	-	~	-	100kN/m ² を超える	-	-	~	-	3mを超える	-	~	-					
	それ以外	1.00	0.00	~	5.09	63.49	それ以外	0.00	~	5.09	2.34	12.54	それ以外	1.00	5.00	~	9.68	63.49	それ以外	5.00	~	9.68	2.34
52	100kN/m ² を超える	-	-	~	-	3mを超える	-	~	-	100kN/m ² を超える	-	-	~	-	3mを超える	-	~	-					
	それ以外	1.00	0.00	~	2.99	38.49	それ以外	0.00	~	2.99	2.53	13.52	それ以外	1.00	5.00	~	6.74	38.49	それ以外	5.00	~	6.74	2.53
53	100kN/m ² を超える	-	-	~	-	3mを超える	-	~	-	100kN/m ² を超える	-	-	~	-	3mを超える	-	~	-					
	それ以外	-	-	~	-	それ以外	-	~	-	それ以外	-	-	~	-	それ以外	-	~	-					
54	100kN/m ² を超える	-	-	~	-	3mを超える	-	~	-	100kN/m ² を超える	-	-	~	-	3mを超える	-	~	-					
	それ以外	-	-	~	-	それ以外	-	~	-	それ以外	-	-	~	-	それ以外	-	~	-					
55	100kN/m ² を超える	-	-	~	-	3mを超える	-	~	-	100kN/m ² を超える	-	-	~	-	3mを超える	-	~	-					
	それ以外	-	-	~	-	それ以外	-	~	-	それ以外	-	-	~	-	それ以外	-	~	-					
56	100kN/m ² を超える	-	-	~	-	3mを超える	-	~	-	100kN/m ² を超える	-	-	~	-	3mを超える	-	~	-					
	それ以外	-	-	~	-	それ以外	-	~	-	それ以外	-	-	~	-	それ以外	-	~	-					
57	100kN/m ² を超える	-	-	~	-	3mを超える	-	~	-	100kN/m ² を超える	-	-	~	-	3mを超える	-	~	-					
	それ以外	-	-	~	-	それ以外	-	~	-	それ以外	-	-	~	-	それ以外	-	~	-					
58	100kN/m ² を超える	-	-	~	-	3mを超える	-	~	-	100kN/m ² を超える	-	-	~	-	3mを超える	-	~	-					
	それ以外	1.00	0.00	~	4.49	56.02	それ以外	0.00	~	4.49	1.94	10.39	それ以外	1.00	5.00	~	5.07	56.02	それ以外	5.00	~	5.07	1.94
59	100kN/m ² を超える	-	-	~	-	3mを超える	-	~	-	100kN/m ² を超える	-	-	~	-	3mを超える	-	~	-					
	それ以外	1.00	0.00	~	5.27	65.68	それ以外	0.00	~	5.27	1.94	10.38	それ以外	1.00	5.00	~	6.19	65.68	それ以外	5.00	~	6.19	1.94
60	100kN/m ² を超える	-	-	~	-	3mを超える	-	~	-	100kN/m ² を超える	-	-	~	-	3mを超える	-	~	-					
	それ以外	1.00	0.00	~	4.86	60.60	それ以外	0.00	~	4.86	1.85	9.90	それ以外	1.00	5.00	~	5.28	60.60	それ以外	5.00	~	5.28	1.85
61	100kN/m ² を超える	-	-	~	-	3mを超える	-	~	-	100kN/m ² を超える	-	-	~	-	3mを超える	-	~	-					
	それ以外	1.00	0.00	~	3.39	43.04	それ以外	0.00	~	3.39	2.25	12.04	それ以外	1.00	5.00	~	5.13	43.04	それ以外	5.00	~	5.13	2.25

急傾斜地の崩壊区域調書

様式3-2 建築物に作用すると想定される衝撃に関する事項 (5/5)

調査年度	平成15年度
------	--------

急傾斜地の位置		箇所番号 140A0419				箇所名 大只越(1)-1				所在地 釜石市大只越町一丁目						
横断 測線 番号	急傾斜地の下端に隣接する土地								急傾斜地内							
	土石等の移動の高さと力の大きさ				土砂等の堆積高さとの大きさ				土石等の移動の高さと力の大きさ				土砂等の堆積高さとの大きさ			
	区分	高さ (m)	下端からの距離 (m)	力の大きさ (kN/m ²)	区分	下端からの水平 距離(m)	高さ (m)	力の大きさ (kN/m ²)	区分	高さ (m)	上端からの比高 (m)	力の大きさ (kN/m ²)	区分	上端からの比高 (m)	高さ (m)	力の大きさ (kN/m ²)
62	100kN/m ² を超える	-	~	-	3mを超える	-	~	-	100kN/m ² を超える	-	~	-	3mを超える	-	~	-
	それ以外	-	~	-	それ以外	-	~	-	それ以外	-	~	-	それ以外	-	~	-
63	100kN/m ² を超える	-	~	-	3mを超える	-	~	-	100kN/m ² を超える	-	~	-	3mを超える	-	~	-
	それ以外	-	~	-	それ以外	-	~	-	それ以外	-	~	-	それ以外	-	~	-
64	100kN/m ² を超える	-	~	-	3mを超える	-	~	-	100kN/m ² を超える	-	~	-	3mを超える	-	~	-
	それ以外	-	~	-	それ以外	-	~	-	それ以外	-	~	-	それ以外	-	~	-
	100kN/m ² を超える		~		3mを超える	~			100kN/m ² を超える		~		3mを超える	~		
	それ以外		~		それ以外	~			それ以外		~		それ以外	~		
	100kN/m ² を超える		~		3mを超える	~			100kN/m ² を超える		~		3mを超える	~		
	それ以外		~		それ以外	~			それ以外		~		それ以外	~		
	100kN/m ² を超える		~		3mを超える	~			100kN/m ² を超える		~		3mを超える	~		
	それ以外		~		それ以外	~			それ以外		~		それ以外	~		
	100kN/m ² を超える		~		3mを超える	~			100kN/m ² を超える		~		3mを超える	~		
	それ以外		~		それ以外	~			それ以外		~		それ以外	~		
	100kN/m ² を超える		~		3mを超える	~			100kN/m ² を超える		~		3mを超える	~		
	それ以外		~		それ以外	~			それ以外		~		それ以外	~		
	100kN/m ² を超える		~		3mを超える	~			100kN/m ² を超える		~		3mを超える	~		
	それ以外		~		それ以外	~			それ以外		~		それ以外	~		
	100kN/m ² を超える		~		3mを超える	~			100kN/m ² を超える		~		3mを超える	~		
	それ以外		~		それ以外	~			それ以外		~		それ以外	~		