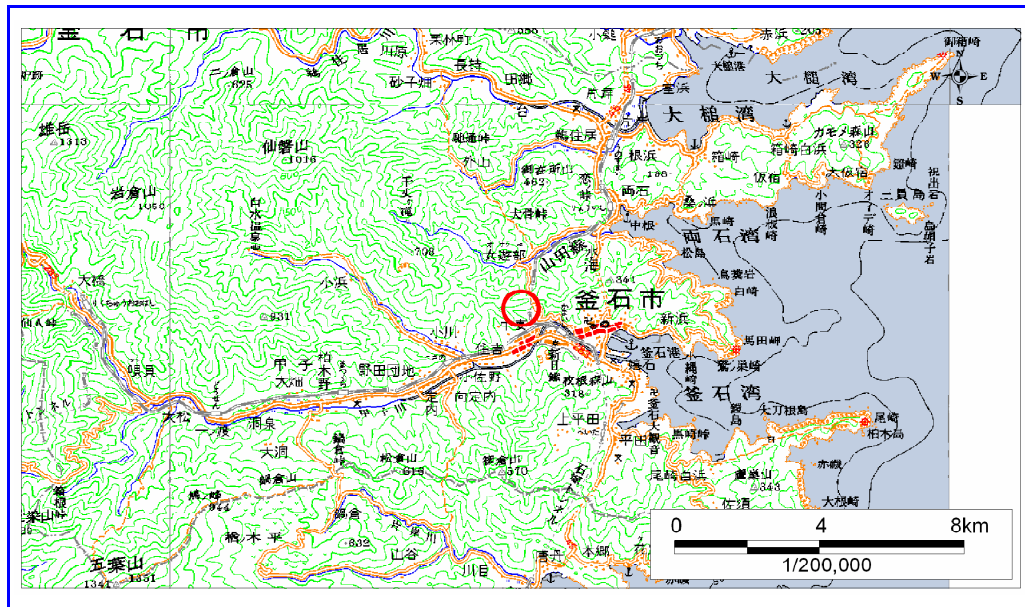


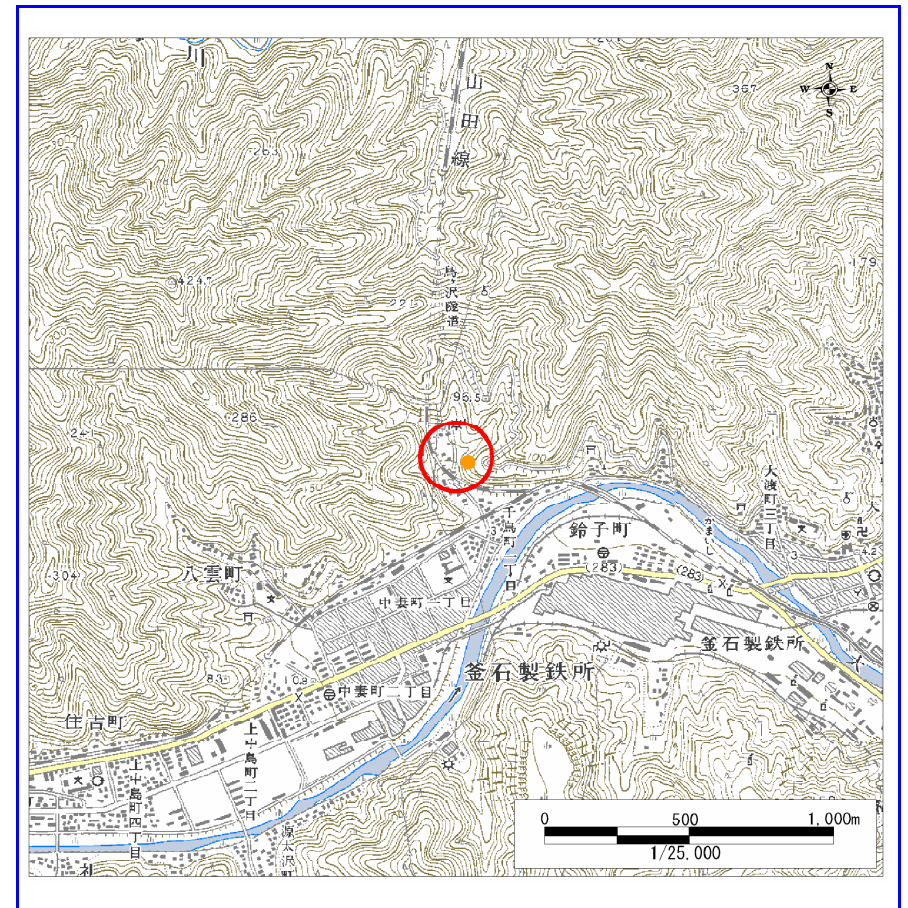
# 土砂災害防止に関する基礎調査(急傾斜地の崩壊)

表紙 概況、位置図

自然現象の種類	急傾斜地の崩壊
箇所番号	139B1049
箇所名	千鳥町二丁目-2
所在地	釜石市千鳥町一丁目
調査機関	釜石地方振興局



概況図 (S=1:200,000)



位置図 (S=1:25,000)

岩手県

斜面番号=139B1049

様式3-1  
危害のおそれのある  
土地等の設定図

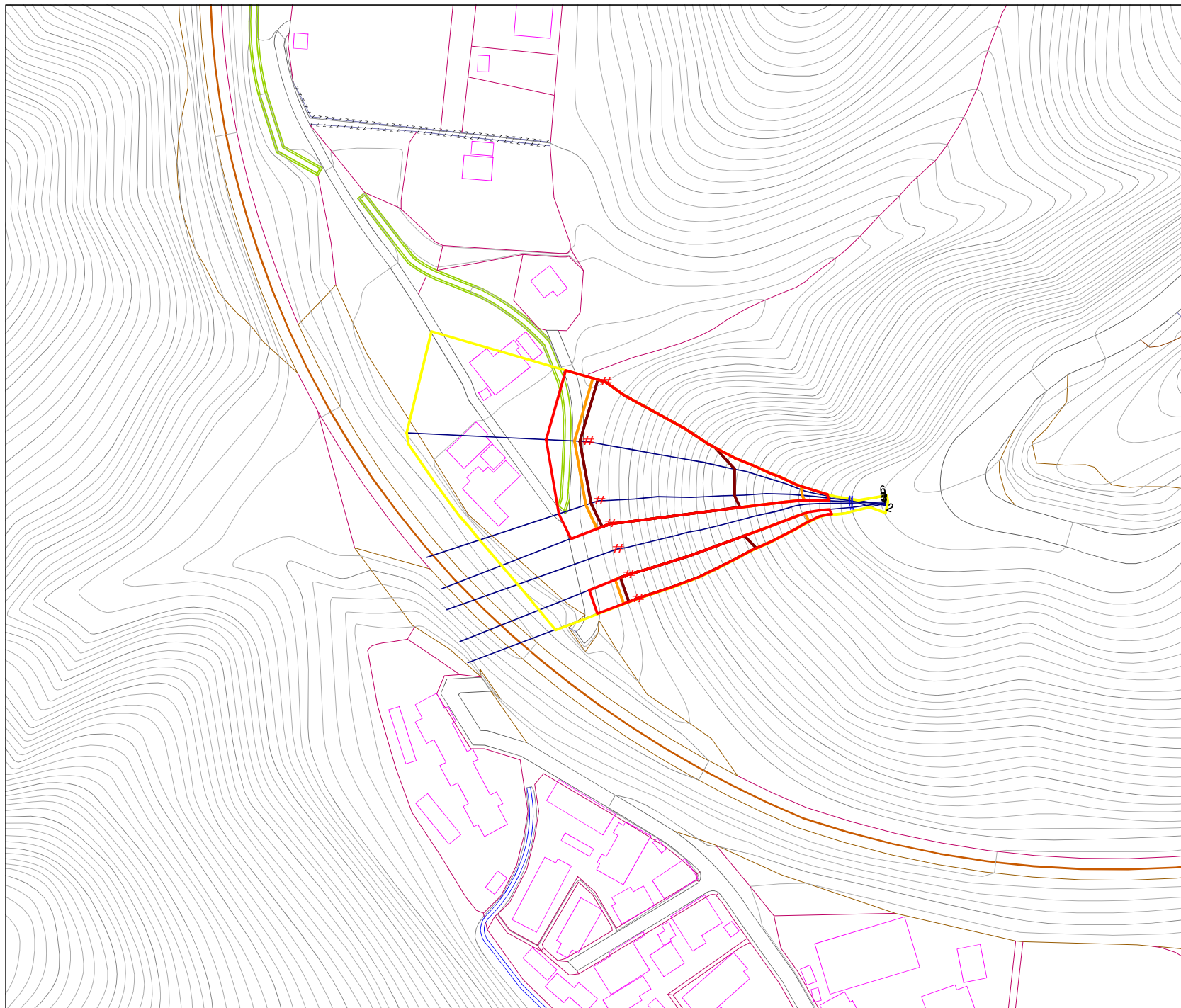
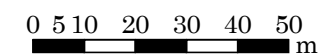


凡例

- 上端
- ▲ 下端
- 著しい危害のおそれのある土地の区域
- 危害のおそれのある土地の区域
- 土石等の堆積高が3mを超える範囲
- 土石等の移動の力が100kN/m<sup>2</sup>を超える範囲
- 横断測線

※対策施設の評価基準が未確定のため  
著しい危害のおそれのある土地の  
設定を一部保留

1:1,000



## 急傾斜地の崩壊区域調書

様式3-2 建築物に作用すると想定される衝撃に関する事項 (1/1)

調査年度

平成15年度

急傾斜地の位置		箇所番号		139B1049		箇所名		千鳥町二丁目-2		所在地		釜石市千鳥町一丁目				
横断 測線 番号	急傾斜地の下端に隣接する土地								急傾斜地内							
	土石等の移動の高さと力の大きさ				土砂等の堆積高さと力の大きさ				土石等の移動の高さと力の大きさ				土砂等の堆積高さと力の大きさ			
	区分	高さ (m)	下端からの距離 (m)	力の大きさ (kN/m <sup>2</sup> )	区分	下端からの水平 距離(m)	高さ (m)	力の大きさ (kN/m <sup>2</sup> )	区分	高さ (m)	上端からの比高 (m)	力の大きさ (kN/m <sup>2</sup> )	区分	上端からの比高 (m)	高さ (m)	力の大きさ (kN/m <sup>2</sup> )
1	100kN/m <sup>2</sup> を超える	1.00	0.00 ~ 3.62	158.54	3mを超える	0.00 ~ 2.14	3.97	21.22	100kN/m <sup>2</sup> を超える	1.00	10.57 ~ 56.00	158.54	3mを超える	30.00 ~ 56.00	3.97	21.22
	それ以外	1.00	3.62 ~ 11.40	100.00	それ以外	2.14 ~ 11.40	3.00	16.05	それ以外	1.00	5.00 ~ 10.57	100.00	それ以外	5.00 ~ 30.00	3.00	16.05
2	100kN/m <sup>2</sup> を超える	1.00	0.00 ~ 3.68	159.62	3mを超える	0.00 ~ 2.18	3.99	21.36	100kN/m <sup>2</sup> を超える	1.00	10.54 ~ 56.00	159.62	3mを超える	25.00 ~ 56.00	3.99	21.36
	それ以外	1.00	3.68 ~ 11.46	100.00	それ以外	2.18 ~ 11.46	3.00	16.05	それ以外	1.00	5.00 ~ 10.54	100.00	それ以外	5.00 ~ 25.00	3.00	16.05
3	100kN/m <sup>2</sup> を超える	1.00	0.00 ~ 3.77	161.29	3mを超える	0.00 ~ 2.25	4.04	21.64	100kN/m <sup>2</sup> を超える	1.00	10.53 ~ 53.93	161.29	3mを超える	25.00 ~ 53.93	4.04	21.64
	それ以外	1.00	3.77 ~ 11.56	100.00	それ以外	2.25 ~ 11.56	3.00	16.05	それ以外	1.00	5.00 ~ 10.53	100.00	それ以外	5.00 ~ 25.00	3.00	16.05
6	100kN/m <sup>2</sup> を超える	1.00	0.00 ~ 3.88	163.34	3mを超える	0.00 ~ 2.34	4.11	22.02	100kN/m <sup>2</sup> を超える	1.00	10.56 ~ 54.02	163.34	3mを超える	25.00 ~ 54.02	4.11	22.02
	それ以外	1.00	3.88 ~ 11.67	100.00	それ以外	2.34 ~ 11.67	3.00	16.05	それ以外	1.00	5.00 ~ 10.56	100.00	それ以外	5.00 ~ 25.00	3.00	16.05
4	100kN/m <sup>2</sup> を超える	-	- ~ -	-	3mを超える	- ~ -	-	-	100kN/m <sup>2</sup> を超える	-	- ~ -	-	3mを超える	- ~ -	-	-
	それ以外	-	- ~ -	-	それ以外	- ~ -	-	-	それ以外	-	- ~ -	-	それ以外	- ~ -	-	-
7	100kN/m <sup>2</sup> を超える	1.00	0.00 ~ 3.89	163.35	3mを超える	0.00 ~ 2.35	4.12	22.08	100kN/m <sup>2</sup> を超える	1.00	10.57 ~ 52.40	163.35	3mを超える	25.00 ~ 52.40	4.12	22.08
	それ以外	1.00	3.89 ~ 11.67	100.00	それ以外	2.35 ~ 11.67	3.00	16.05	それ以外	1.00	5.00 ~ 10.57	100.00	それ以外	5.00 ~ 25.00	3.00	16.05
5	100kN/m <sup>2</sup> を超える	1.00	0.00 ~ 4.02	165.79	3mを超える	0.00 ~ 2.50	4.25	22.72	100kN/m <sup>2</sup> を超える	1.00	10.76 ~ 56.00	165.79	3mを超える	25.00 ~ 56.00	4.25	22.72
	それ以外	1.00	4.02 ~ 11.80	100.00	それ以外	2.50 ~ 11.80	3.00	16.05	それ以外	1.00	5.00 ~ 10.76	100.00	それ以外	5.00 ~ 25.00	3.00	16.05
	100kN/m <sup>2</sup> を超える		~		3mを超える	~			100kN/m <sup>2</sup> を超える		~		3mを超える	~		
	それ以外		~		それ以外	~			それ以外		~		それ以外	~		
	100kN/m <sup>2</sup> を超える		~		3mを超える	~			100kN/m <sup>2</sup> を超える		~		3mを超える	~		
	それ以外		~		それ以外	~			それ以外		~		それ以外	~		
	100kN/m <sup>2</sup> を超える		~		3mを超える	~			100kN/m <sup>2</sup> を超える		~		3mを超える	~		
	それ以外		~		それ以外	~			それ以外		~		それ以外	~		
	100kN/m <sup>2</sup> を超える		~		3mを超える	~			100kN/m <sup>2</sup> を超える		~		3mを超える	~		
	それ以外		~		それ以外	~			それ以外		~		それ以外	~		
	100kN/m <sup>2</sup> を超える		~		3mを超える	~			100kN/m <sup>2</sup> を超える		~		3mを超える	~		
	それ以外		~		それ以外	~			それ以外		~		それ以外	~		
	100kN/m <sup>2</sup> を超える		~		3mを超える	~			100kN/m <sup>2</sup> を超える		~		3mを超える	~		
	それ以外		~		それ以外	~			それ以外		~		それ以外	~		