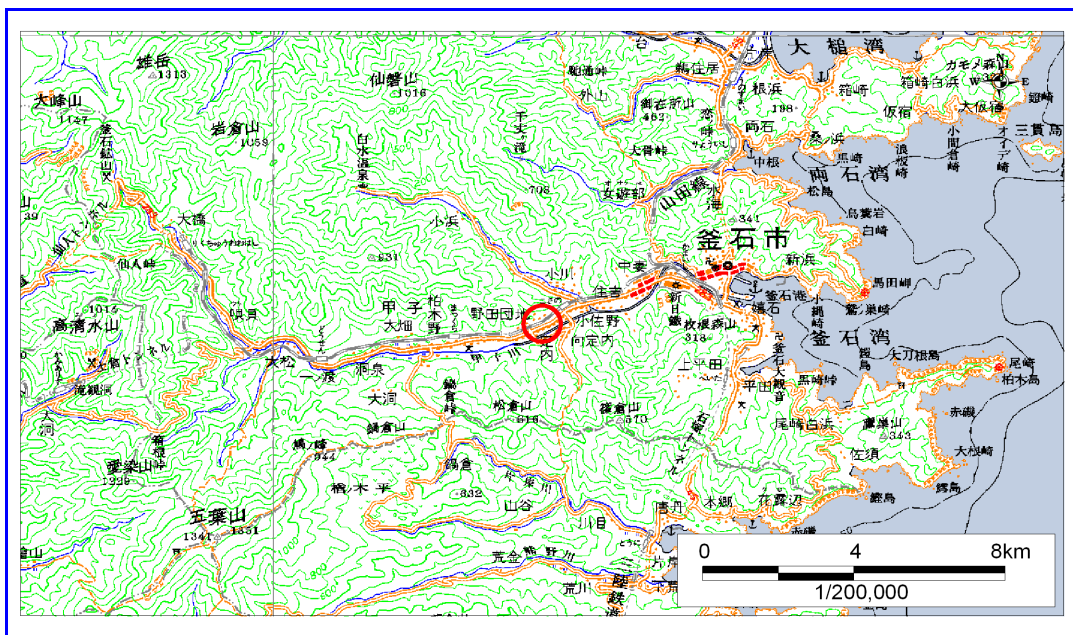


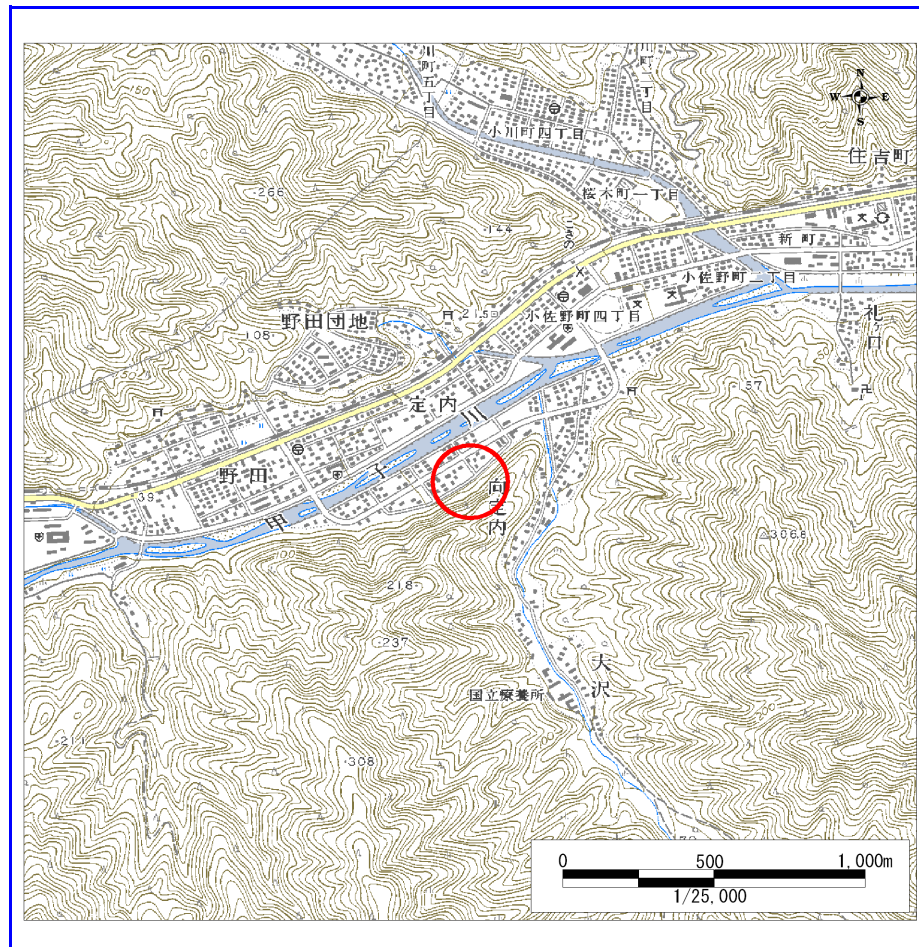
# 土砂災害防止に関する基礎調査(急傾斜地の崩壊)

表紙 概況、位置図

自然現象の種類	急傾斜地の崩壊
箇所番号	139A1045
箇所名	定内町三丁目-3
所在地	釜石市定内町三丁目
調査機関	釜石地方振興局



概況図 (S=1:200,000)



位置図 (S=1:25,000)

岩手県

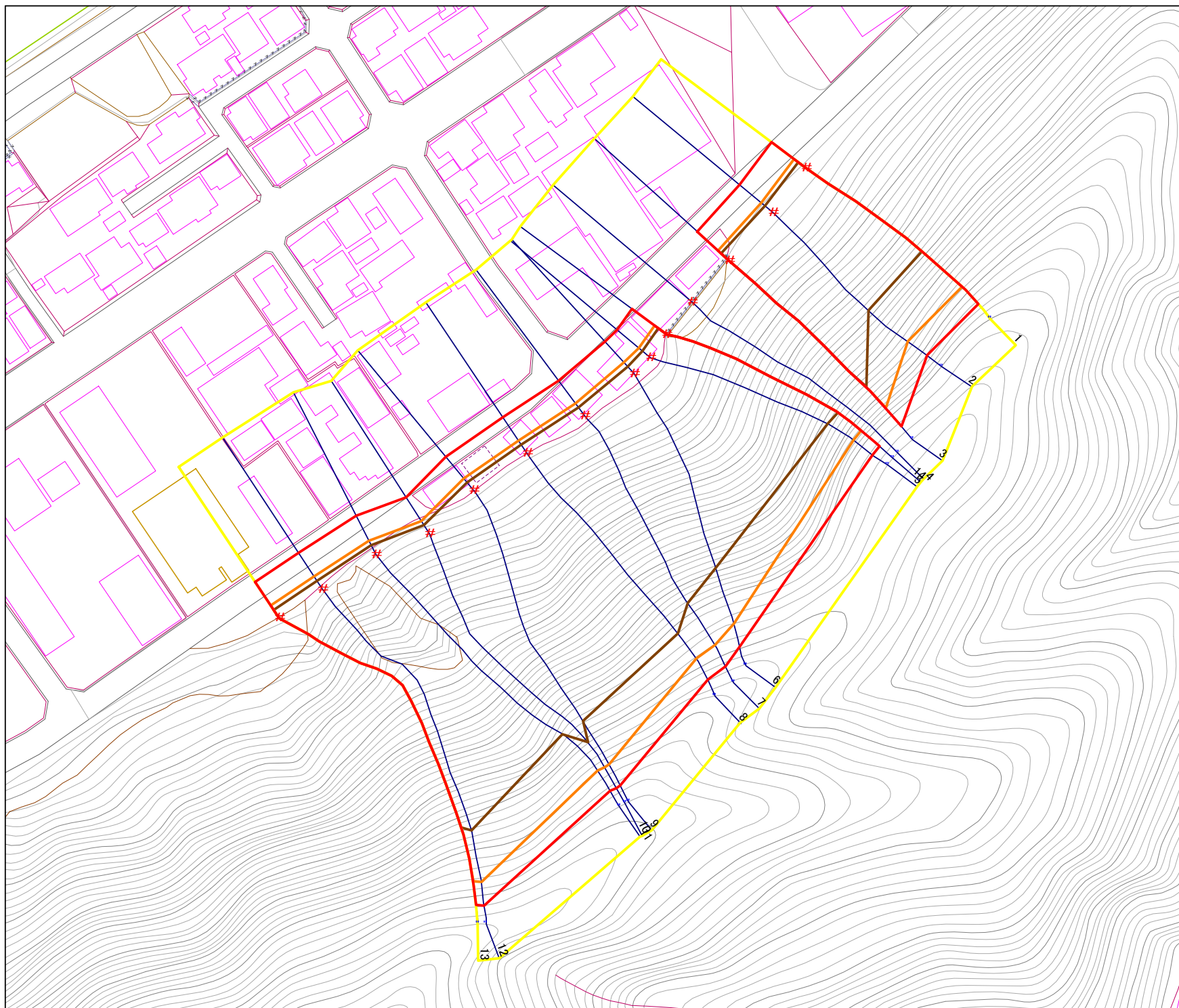
斜面番号=139A1045

様式3-1  
危害のおそれのある  
土地等の設定図



凡例

- 上端
- ▲ 下端
- 著しい危害のおそれのある土地の区域
- 危害のおそれのある土地の区域
- 土石等の堆積高が3mを超える範囲
- 土石等の移動の力が100kN/m<sup>2</sup>を超える範囲
- 横断測線



1:1,000  
0 5 10 20 30 40 50 m



## 急傾斜地の崩壊区域調書

様式3-2 建築物に作用すると想定される衝撃に関する事項 (1/1)

調査年度      平成15年度

急傾斜地の位置		箇所番号	139A1045		箇所名	定内町三丁目-3		所在地	釜石市定内町三丁目							
横断 測線 番号	急傾斜地の下端に隣接する土地								急傾斜地内							
	土石等の移動の高さと力の大きさ				土砂等の堆積高さと力の大きさ				土石等の移動の高さと力の大きさ				土砂等の堆積高さと力の大きさ			
	区分	高さ (m)	下端からの距離 (m)	力の大きさ (kN/m <sup>2</sup> )	区分	下端からの水平 距離(m)	高さ (m)	力の大きさ (kN/m <sup>2</sup> )	区分	高さ (m)	上端からの比高 (m)	力の大きさ (kN/m <sup>2</sup> )	区分	上端からの比高 (m)	高さ (m)	力の大きさ (kN/m <sup>2</sup> )
1	100kN/m <sup>2</sup> を超える	1.00	0.00 ~ 4.07	166.79	3mを超える	0.00 ~ 2.65	4.38	23.47	100kN/m <sup>2</sup> を超える	1.00	11.15 ~ 62.00	166.79	3mを超える	25.00 ~ 62.00	4.38	23.47
	それ以外	1.00	4.07 ~ 11.86	100.00	それ以外	2.65 ~ 11.86	3.00	16.05	それ以外	1.00	5.00 ~ 11.15	100.00	それ以外	5.00 ~ 25.00	3.00	16.05
2	100kN/m <sup>2</sup> を超える	1.00	0.00 ~ 4.04	166.17	3mを超える	0.00 ~ 2.72	4.46	23.89	100kN/m <sup>2</sup> を超える	1.00	11.46 ~ 62.03	166.17	3mを超える	25.00 ~ 62.03	4.46	23.89
	それ以外	1.00	4.04 ~ 11.83	100.00	それ以外	2.72 ~ 11.83	3.00	16.05	それ以外	1.00	5.00 ~ 11.46	100.00	それ以外	5.00 ~ 25.00	3.00	16.05
3	100kN/m <sup>2</sup> を超える	1.00	0.00 ~ 4.00	165.51	3mを超える	0.00 ~ 2.81	4.55	24.37	100kN/m <sup>2</sup> を超える	1.00	11.88 ~ 72.84	165.51	3mを超える	20.00 ~ 72.84	4.55	24.37
	それ以外	1.00	4.00 ~ 11.79	100.00	それ以外	2.81 ~ 11.79	3.00	16.05	それ以外	1.00	5.00 ~ 11.88	100.00	それ以外	5.00 ~ 20.00	3.00	16.05
4	100kN/m <sup>2</sup> を超える	-	- ~ -	-	3mを超える	- ~ -	-	-	100kN/m <sup>2</sup> を超える	-	- ~ -	-	3mを超える	- ~ -	-	-
	それ以外	-	- ~ -	-	それ以外	- ~ -	-	-	それ以外	-	- ~ -	-	それ以外	- ~ -	-	-
5	100kN/m <sup>2</sup> を超える	1.00	0.00 ~ 4.06	166.49	3mを超える	0.00 ~ 2.75	4.49	24.04	100kN/m <sup>2</sup> を超える	1.00	11.58 ~ 72.00	166.49	3mを超える	20.00 ~ 72.00	4.49	24.04
	それ以外	1.00	4.06 ~ 11.84	100.00	それ以外	2.75 ~ 11.84	3.00	16.05	それ以外	1.00	5.00 ~ 11.58	100.00	それ以外	5.00 ~ 20.00	3.00	16.05
6	100kN/m <sup>2</sup> を超える	1.00	0.00 ~ 4.09	167.16	3mを超える	0.00 ~ 2.52	4.26	22.81	100kN/m <sup>2</sup> を超える	1.00	10.79 ~ 76.54	167.16	3mを超える	25.00 ~ 76.54	4.26	22.81
	それ以外	1.00	4.09 ~ 11.88	100.00	それ以外	2.52 ~ 11.88	3.00	16.05	それ以外	1.00	5.00 ~ 10.79	100.00	それ以外	5.00 ~ 25.00	3.00	16.05
7	100kN/m <sup>2</sup> を超える	1.00	0.00 ~ 4.09	167.09	3mを超える	0.00 ~ 2.73	4.47	23.92	100kN/m <sup>2</sup> を超える	1.00	11.48 ~ 83.35	167.09	3mを超える	25.00 ~ 83.35	4.47	23.92
	それ以外	1.00	4.09 ~ 11.88	100.00	それ以外	2.73 ~ 11.88	3.00	16.05	それ以外	1.00	5.00 ~ 11.48	100.00	それ以外	5.00 ~ 25.00	3.00	16.05
8	100kN/m <sup>2</sup> を超える	1.00	0.00 ~ 4.08	166.99	3mを超える	0.00 ~ 2.74	4.48	23.97	100kN/m <sup>2</sup> を超える	1.00	11.53 ~ 84.00	166.99	3mを超える	20.00 ~ 84.00	4.48	23.97
	それ以外	1.00	4.08 ~ 11.87	100.00	それ以外	2.74 ~ 11.87	3.00	16.05	それ以外	1.00	5.00 ~ 11.53	100.00	それ以外	5.00 ~ 20.00	3.00	16.05
9	100kN/m <sup>2</sup> を超える	1.00	0.00 ~ 4.11	167.40	3mを超える	0.00 ~ 2.71	4.45	23.83	100kN/m <sup>2</sup> を超える	1.00	11.41 ~ 94.18	167.40	3mを超える	25.00 ~ 94.18	4.45	23.83
	それ以外	1.00	4.11 ~ 11.89	100.00	それ以外	2.71 ~ 11.89	3.00	16.05	それ以外	1.00	5.00 ~ 11.41	100.00	それ以外	5.00 ~ 25.00	3.00	16.05
10	100kN/m <sup>2</sup> を超える	1.00	0.00 ~ 4.07	166.65	3mを超える	0.00 ~ 2.77	4.51	24.16	100kN/m <sup>2</sup> を超える	1.00	11.69 ~ 94.47	166.65	3mを超える	20.00 ~ 94.47	4.51	24.16
	それ以外	1.00	4.07 ~ 11.85	100.00	それ以外	2.77 ~ 11.85	3.00	16.05	それ以外	1.00	5.00 ~ 11.69	100.00	それ以外	5.00 ~ 20.00	3.00	16.05
11	100kN/m <sup>2</sup> を超える	1.00	0.00 ~ 4.11	167.48	3mを超える	0.00 ~ 2.70	4.44	23.78	100kN/m <sup>2</sup> を超える	1.00	11.38 ~ 94.53	167.48	3mを超える	25.00 ~ 94.53	4.44	23.78
	それ以外	1.00	4.11 ~ 11.90	100.00	それ以外	2.70 ~ 11.90	3.00	16.05	それ以外	1.00	5.00 ~ 11.38	100.00	それ以外	5.00 ~ 25.00	3.00	16.05
12	100kN/m <sup>2</sup> を超える	1.00	0.00 ~ 4.13	167.74	3mを超える	0.00 ~ 2.67	4.41	23.60	100kN/m <sup>2</sup> を超える	1.00	11.25 ~ 102.00	167.74	3mを超える	25.00 ~ 102.00	4.41	23.60
	それ以外	1.00	4.13 ~ 11.91	100.00	それ以外	2.67 ~ 11.91	3.00	16.05	それ以外	1.00	5.00 ~ 11.25	100.00	それ以外	5.00 ~ 25.00	3.00	16.05
13	100kN/m <sup>2</sup> を超える	1.00	0.00 ~ 4.13	167.87	3mを超える	0.00 ~ 2.61	4.35	23.28	100kN/m <sup>2</sup> を超える	1.00	11.03 ~ 100.00	167.87	3mを超える	25.00 ~ 100.00	4.35	23.28
	それ以外	1.00	4.13 ~ 11.92	100.00	それ以外	2.61 ~ 11.92	3.00	16.05	それ以外	1.00	5.00 ~ 11.03	100.00	それ以外	5.00 ~ 25.00	3.00	16.05
14	100kN/m <sup>2</sup> を超える	1.00	0.00 ~ 4.03	166.02	3mを超える	0.00 ~ 2.78	4.53	24.22	100kN/m <sup>2</sup> を超える	1.00	11.74 ~ 72.84	166.02	3mを超える	20.00 ~ 72.84	4.53	24.22
	それ以外	1.00	4.03 ~ 11.82	100.00	それ以外	2.78 ~ 11.82	3.00	16.05	それ以外	1.00	5.00 ~ 11.74	100.00	それ以外	5.00 ~ 20.00	3.00	16.05
	100kN/m <sup>2</sup> を超える		~		3mを超える	~			100kN/m <sup>2</sup> を超える		~		3mを超える	~		
	それ以外		~		それ以外	~			それ以外		~		それ以外	~		