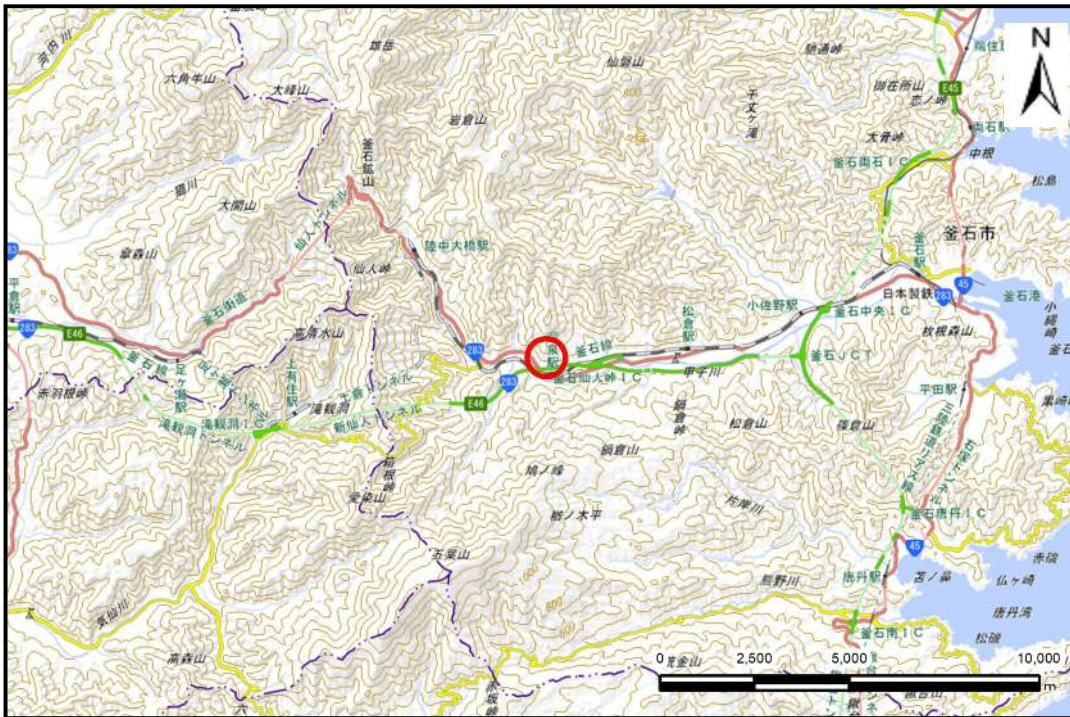


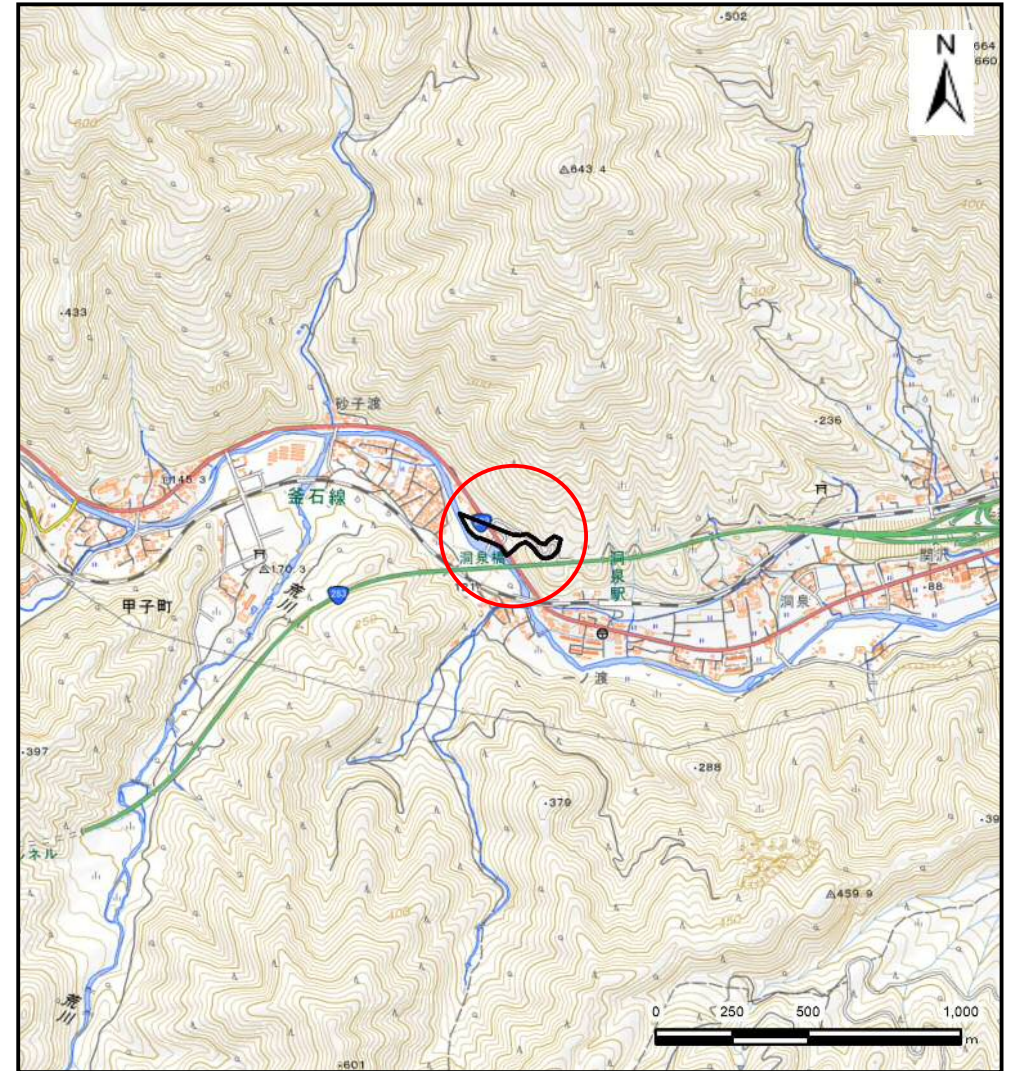
# 土砂災害防止に関する基礎調査(土石流)

表紙 位置,位置図

自然現象の種類	土石流
溪流番号	N211061
水系名	甲子川
河川名	甲子川
溪流名	砂子渡の沢(2)
所在地	釜石市甲子町第4地割
調査機関	岩手県沿岸広域振興局土木部



概況図(S=1:200,000)



位置図(S=1:25,000)

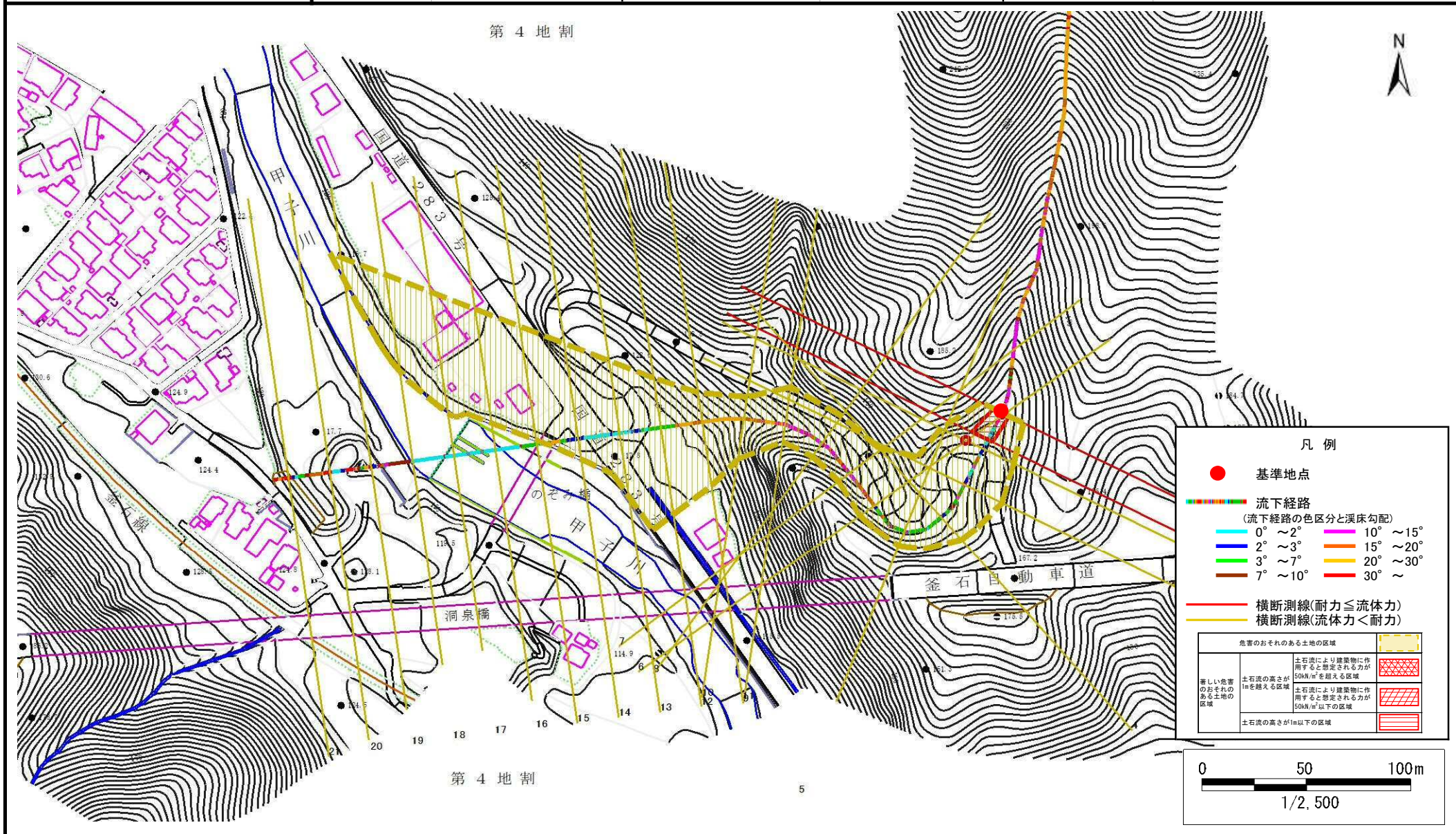


# 土石流区域調査書

様式3-1 危害のおそれのある土地、著しい危害のおそれのある土地の設定図

調査年度	令和4年度
所在地	釜石市甲子町第4地割

溪流の位置	溪流番号	N211061	溪流名	砂子渡の沢(2)	所在地	釜石市甲子町第4地割
-------	------	---------	-----	----------	-----	------------



凡例

- 基準地点
- 流下経路  
(流下経路の色区分と渓床勾配)
  - 0° ~ 2°
  - 2° ~ 3°
  - 3° ~ 7°
  - 7° ~ 10°
  - 10° ~ 15°
  - 15° ~ 20°
  - 20° ~ 30°
  - 30° ~
- 横断測線(耐力 ≤ 流体力)
- 横断測線(流体力 < 耐力)

危害のおそれのある土地の区域		
著しい危害のおそれのある土地の区域	土石流の高さが1mを超える区域	土石流により建築物に作用すると想定される力が50kN/m <sup>2</sup> を超える区域
	土石流の高さが1mを超える区域	土石流により建築物に作用すると想定される力が50kN/m <sup>2</sup> 以下の区域
	土石流の高さが1m以下の区域	

0 50 100m

1/2,500

土石流区域調査書

様式3-2 建築物に作用すると想定される衝撃に関する事項

調査年度	令和4年度
------	-------

溪流の位置	溪流番号	N211061	溪流名	砂子渡の沢(2)	所在地	釜石市甲子町第4地割
-------	------	---------	-----	----------	-----	------------

横断測線番号	土石流の高さh(m)	土石流の流体力Fd(kN/m <sup>2</sup> )	建築物の耐力P2(kN/m2)	横断測線番号	土石流の高さh(m)	土石流の流体力Fd(kN/m <sup>2</sup> )	建築物の耐力P2(kN/m2)
No.0	0.63	33.13	11.27				
No.1	0.40	24.80	12.80				
No.2	0.40	16.17	16.75				
No.3	0.28	8.68	23.25				
No.4	0.22	5.49	29.25				
No.5	0.19	3.88	33.69				
No.6	0.17	2.96	36.64				
No.7	0.43	9.62	15.70				
No.8	0.36	7.20	18.41				
No.9	0.35	6.49	18.96				
No.10	0.27	4.95	23.74				
No.11	0.27	5.28	24.49				
No.12	0.26	5.57	25.12				
No.13	0.26	5.45	24.85				
No.14	0.27	5.23	24.39				
No.15	0.26	5.32	24.58				
No.16	0.26	5.34	24.63				
No.17	0.28	4.88	23.59				
No.18	0.27	3.67	24.29				
No.19	0.27	2.22	24.13				
No.20	0.30	1.34	21.94				
No.21	0.35	0.83	18.94				